

## 04. ESTRATÈGIA

### ESTRATÈGIA PROJECTUAL: INTENCIONS

#### ENTORN MÉS PROPER

L'església de Sant Sever està rodejada d'edificis amb molta activitat, un entorn amb molt turisme actiu i tot i així, està tancada al públic, menys per actes concrets, tot i ser la única església barroca que va sobreviure als bombardejos de la Guerra Civil espanyola. Es troba en bon estat en general, tot i que caldria fer un treball de rehabilitació urgent per prevenir futures patologies més greus.

#### ACCÉS ESSLÉSIA

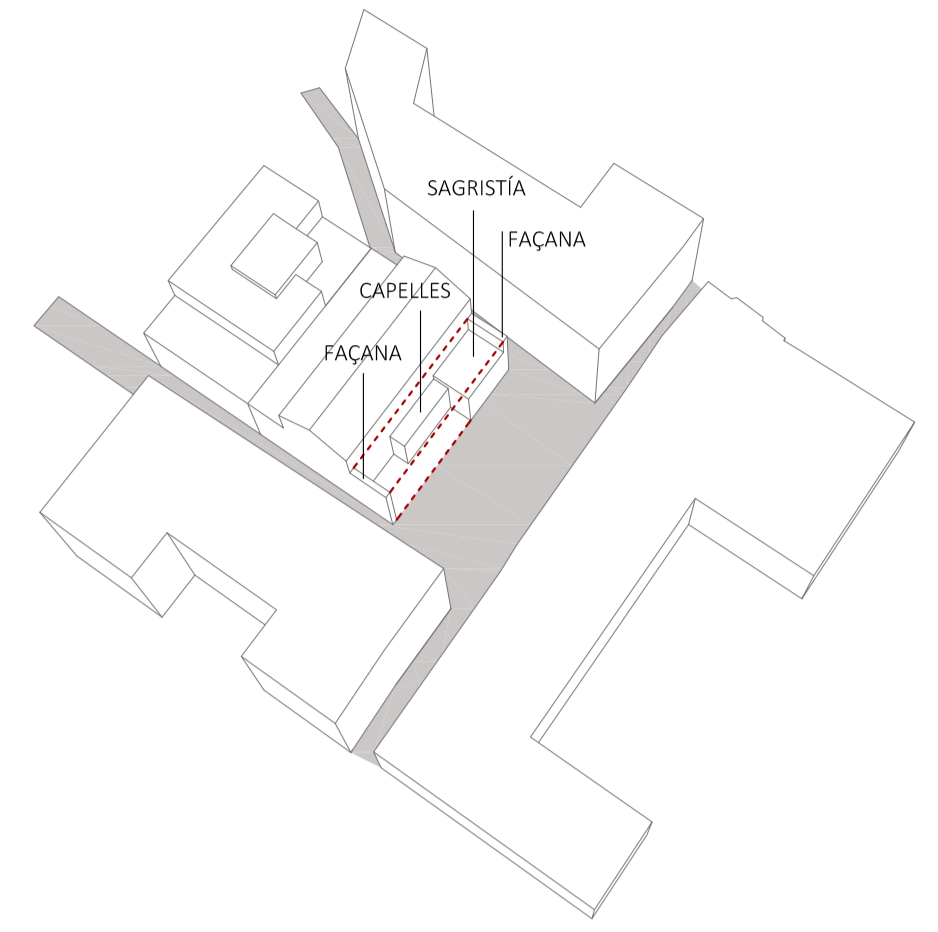
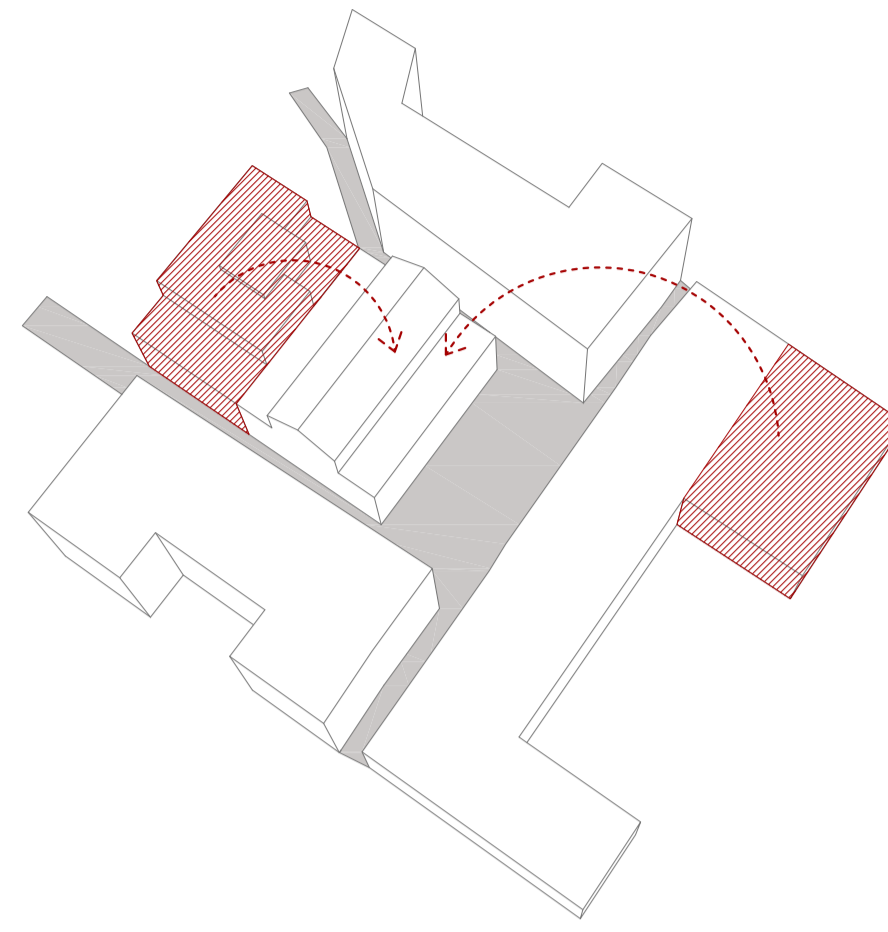
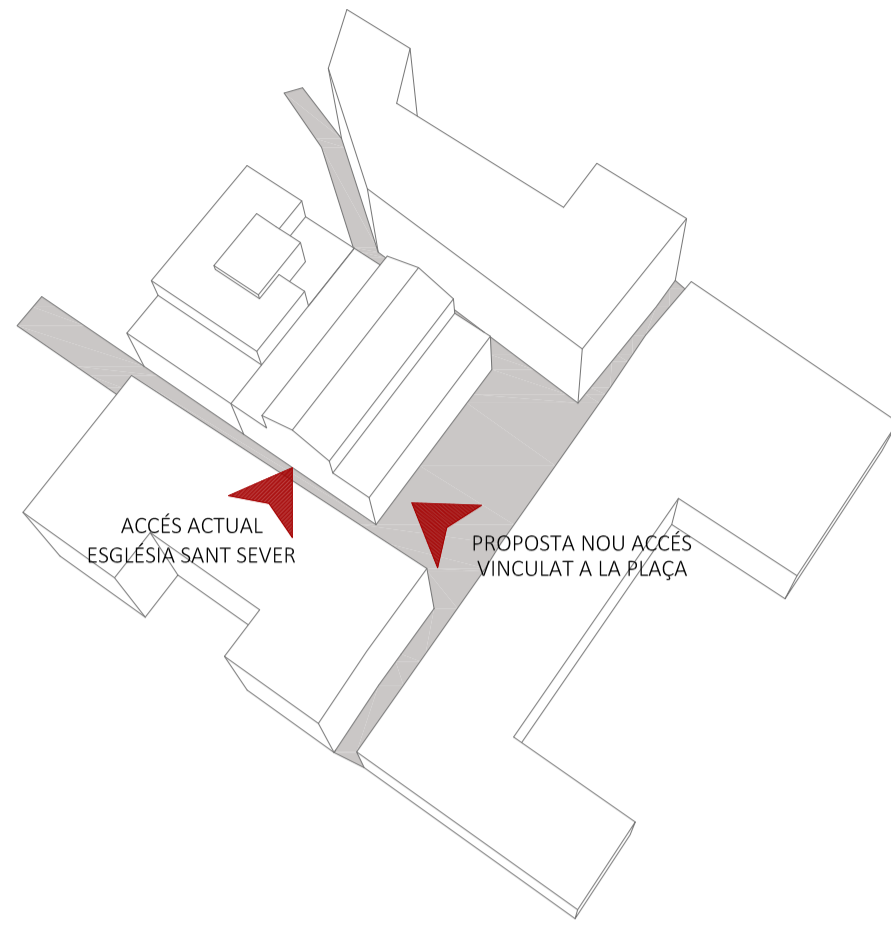
Actualment, l'accés principal de l'església es troba al carrer de Sant Sever que fa passar desapercebut el monument degut a que el carrer és estret. Es proposa un nou accés més vinculat a la plaça per tal de donar a conèixer la seva importància i fer més accessible el conjunt.

#### COL·LECCIÓ DE LA CATEDRAL

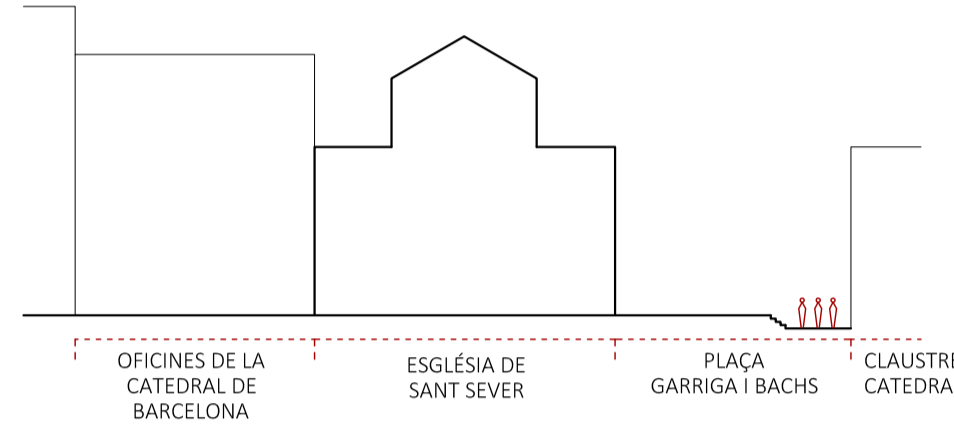
Actualment, la Catedral disposa d'un fons d'escultures i pintures una part de les quals les exposa a la Sala Capitular i la resta es troba a les oficines tancat al públic. Es va fer una exposició temporal de l'exposició que es troba a les oficines, però de manera ocasional. Es proposa un nou museu de la Catedral de Barcelona a l'església de Sant Sever.

#### ENDERROC PARCIAL NAU LATERAL

La nau lateral de l'església es troba en males condicions i no té tant valor arquitectònic com la nau central. Així doncs, s'enderroca la part que es considera menys rellevant i es conserven les dues capelles que donen a la nau central, la Sagristia i les façanes. S'hauran de fer treballs de rehabilitació amb les parts no enderrocades.

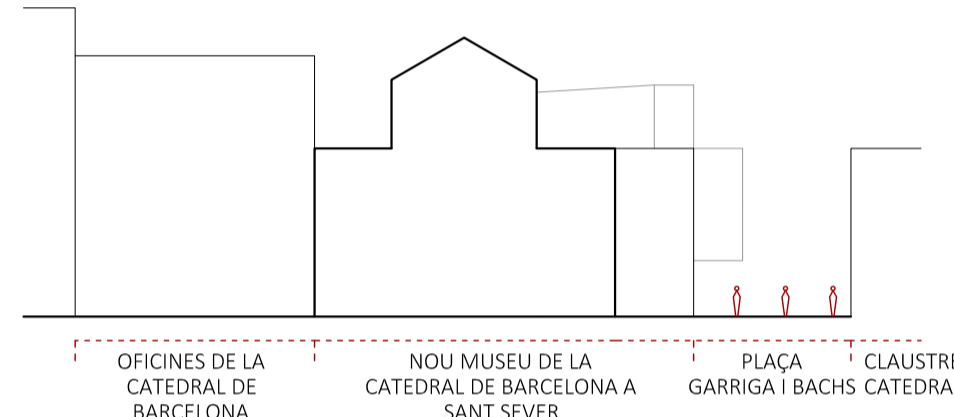


#### ESQUEMA ESTAT ACTUAL



La plaça Garriga i Bachs està dividida en dues parts: zona de pas i zona elevada no tant concorreguda.

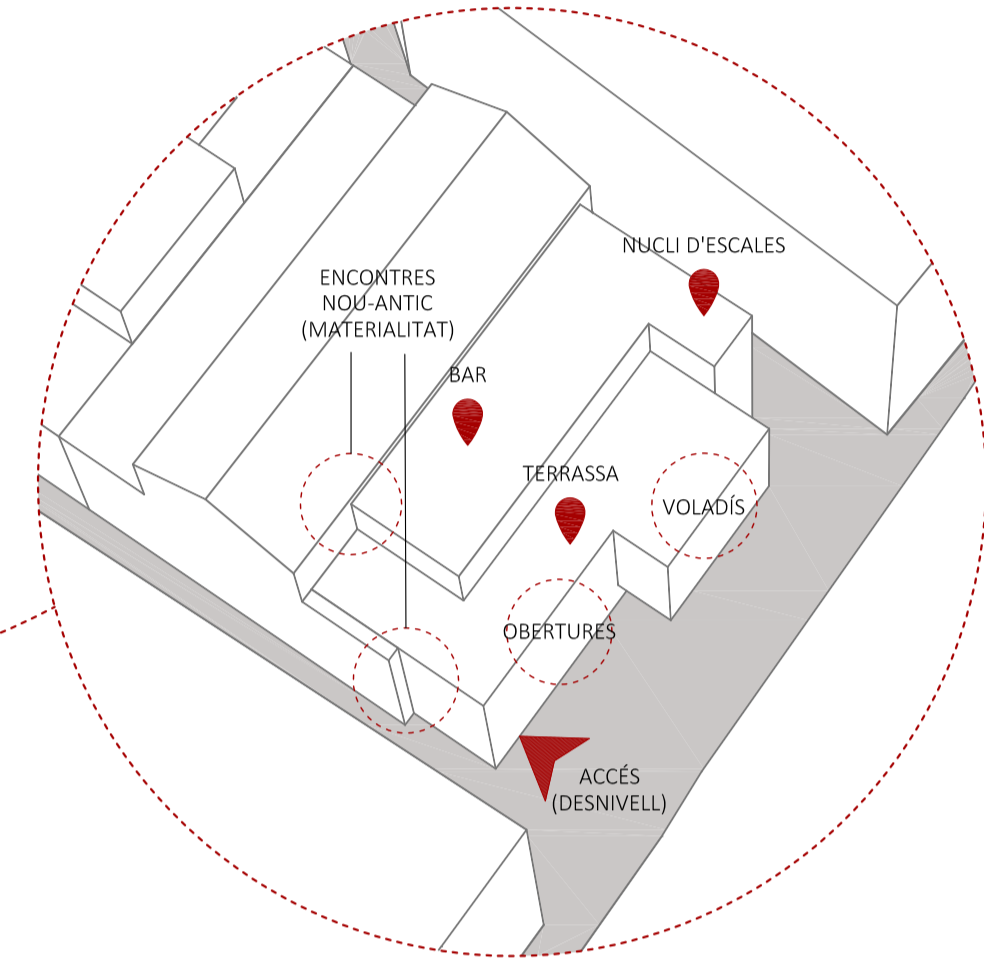
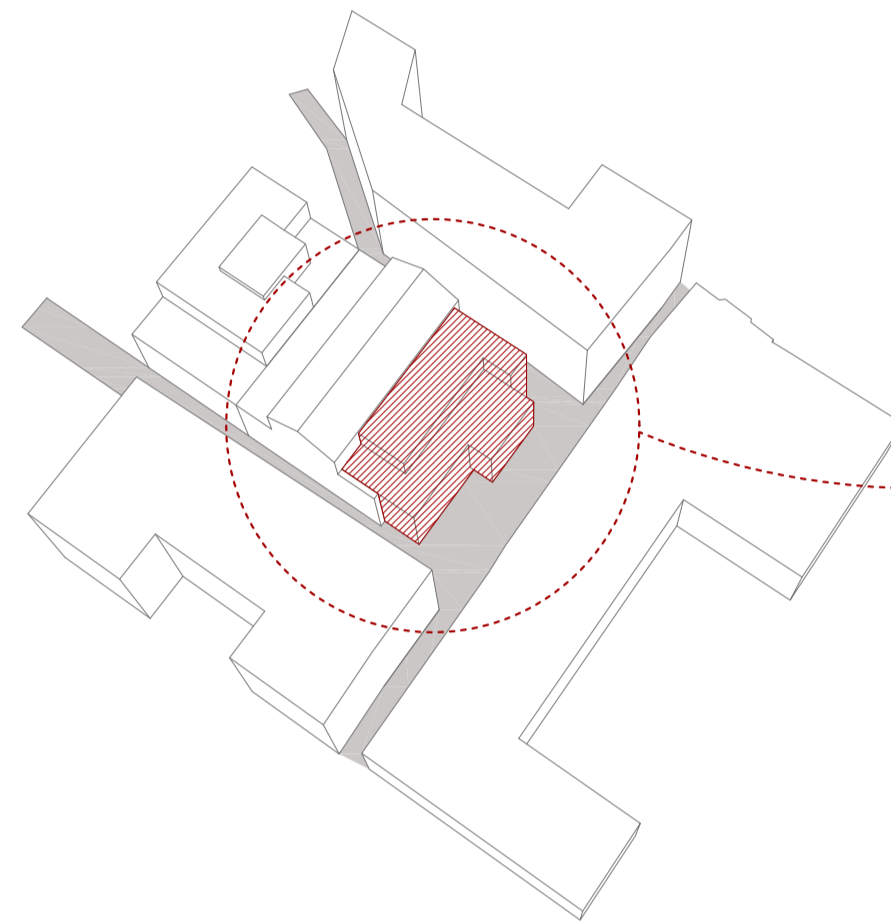
#### ESQUEMA PROPOSTA



Es proposa un únic nivell en pendent a la nova plaça, que tot i que es redueix degut al nou volu, creix en permeabilitat.

#### NOU VOLUM

Per tal de crear el nou museu de la Catedral de Barcelona, es genera un nou volum que contindrà la zona d'accés i recepció, el nucli d'accés a les plantes superiors que organitzarà el recorregut del museu, consta de dues plantes d'exposició i a la planta superior s'hi ubica un bar amb una terrassa privilegiada amb vistes laterals de la Catedral.



Elements importants de la proposta a tenir en compte:

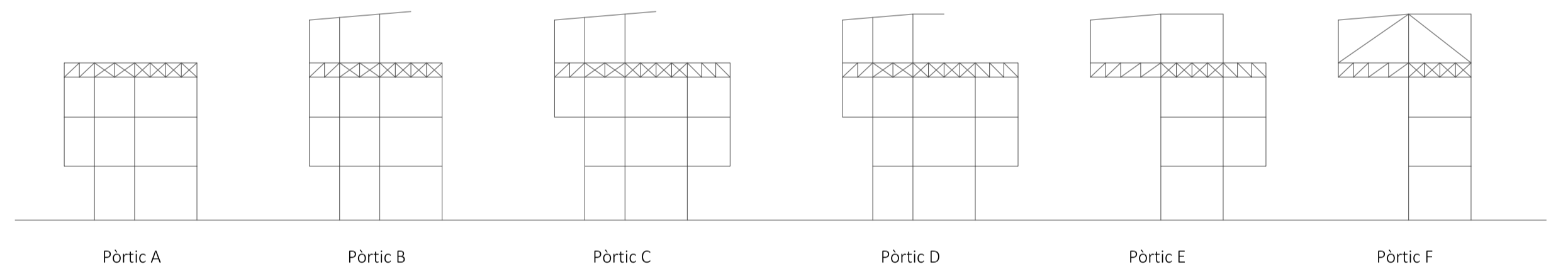
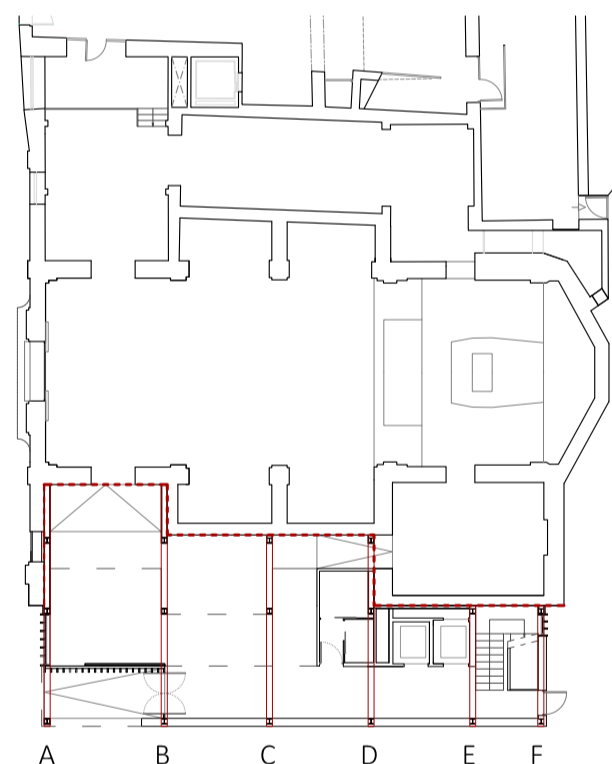
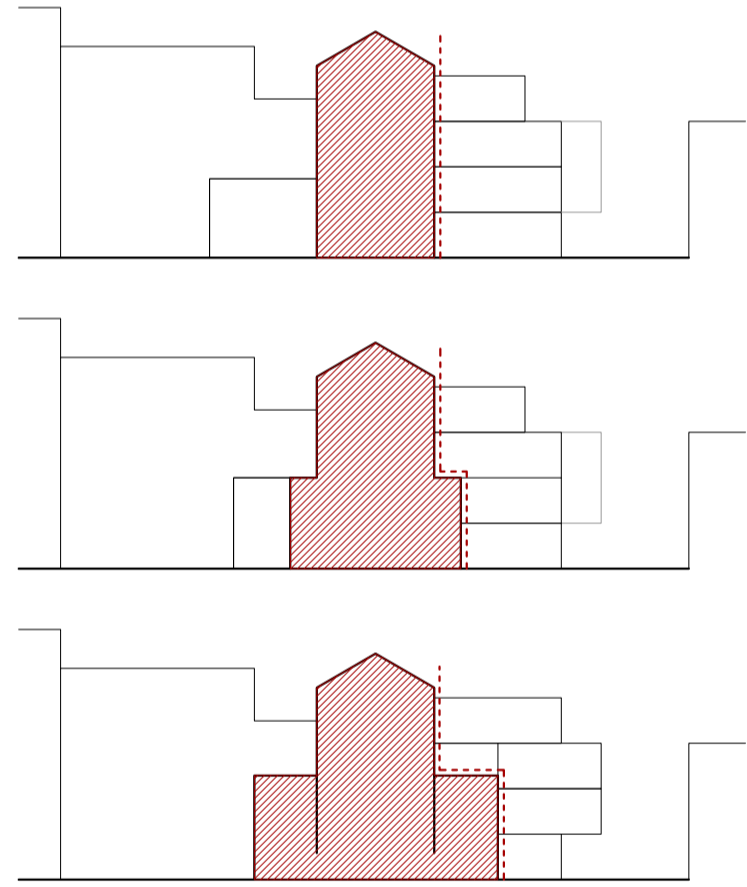
- Encontres
- Accés
- Materialitat
- Programa
- Obertures
- Il·luminació
- Estructura

### ESTRATÈGIA ESTRUCTURAL

#### VARIABILITAT DE LA SECCIÓ

Com a resultat de l'enderroc selectiu, l'edifici existent ens deixa una base irregular on col·locar el nou volum. Per això, l'estructura del nou edifici es va adaptar en secció segons les necessitats de la preexistència.

Com a resposta a aquest aspecte, s'ha optat per una estructura metàl·lica que consta de 6 pòrtics diferents que s'adapten a l'edifici existent però treballen completament per separat per tal de no sobrecarregar l'estructura barroca.



### ESTRATÈGIA MATERIALITAT

#### TREBALL DE CAMP PEL BARRI GÒTIC

Anàlisi de diferents encontres de materialitats i temporalitats diferents de l'entorn proper de l'església de Sant Sever.

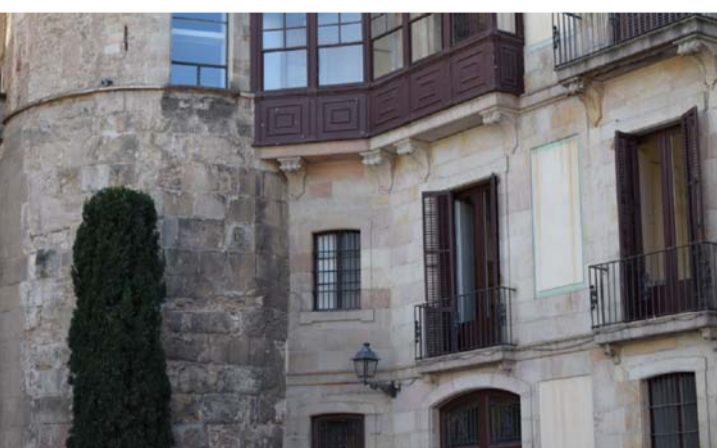
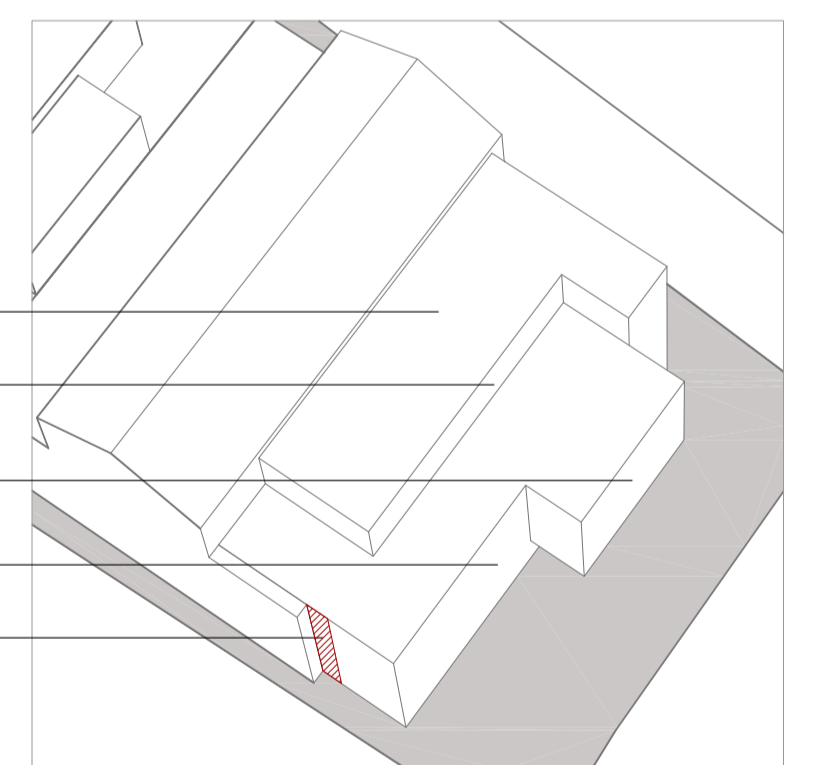
#### CONCLUSIONS:

Després de fer un cop d'ull a l'entorn, ens adonem que al Barri Gòtic hi predomina sobretot la pedra, però que també trobem altres materials com la fusta i el formigó en menor quantitat. - Es considera la fusta un bon element de transició. - Es creu convenient fer una façana amb una tonalitat que no desentoni dins la gama cromàtica del Barri Gòtic.



Referent conceptual  
Baas Arquitectes  
Museu Can Frans

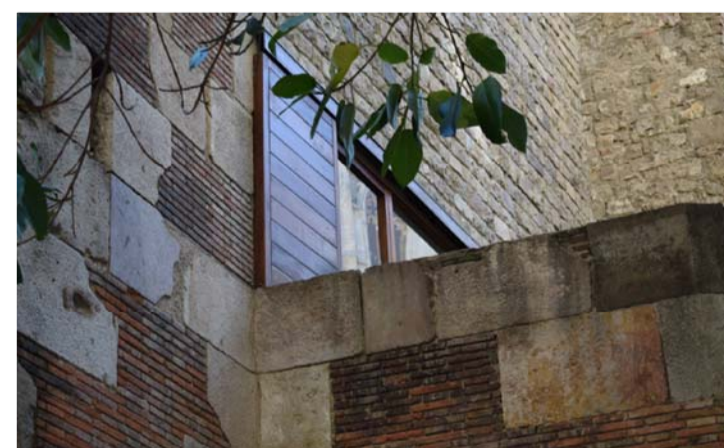
COBERTA LLEUGERA DE ZINC  
FAÇANA BAR: VIDRE MARCS NEGRES  
FAÇANA VOLUM: LLISTONS DE FUSTA DE LÀRIX  
FAÇANA: AFLACAT DE PEDRA NATURAL SORRENÇA  
ENCONTRES FAÇANA: FINESTRAL DE FUSTA DE LÀRIX



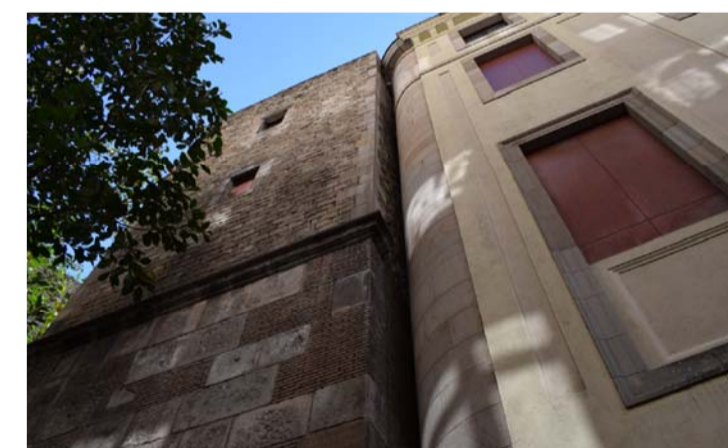
Encontre de torres romanes amb edifici d'habitages. Ambdós materials són pedra però diferents formats i acabats. Encontre directe.



Encontre de muralla romana de pedra amb mur de fàbrica de maó vist. Encontre directe. Convinació amb Fusta com a material adicional.



Museu d'història de Barcelona. Contacte directe de pedra, maó i fusta.



Museu d'història de Barcelona. Contacte indirecte deixant un espai entre una façana i la següent.



Plaça del rei. Reconstrucció de la façana generant un fals històric col·locant aquestes finestres amb capitells gòtics. Pedra amb pedra.



Encontre torre romana amb l'arxiu històric de Barcelona. Contacte directe de dos materials diferents. Pedra - aplacat de gran format.



Palau de la Generalitat de Catalunya. Façana que dona al carrer de Sant Sever. Pedra natural sorrença.



Museu Frederic Marés. Rehabilitació del pati interior utilitzant la fusta com a material de connexió entre la part nova i la existent de pedra natural sorrença.



Formigó - Pedra. Encontre indirecte evitant el contacte de la part antiga i la nova.