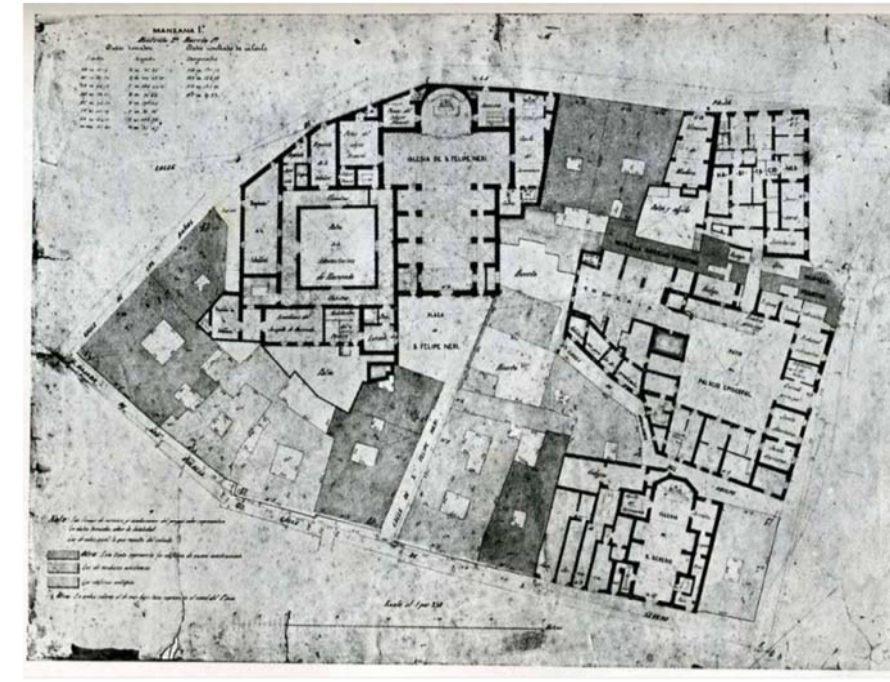
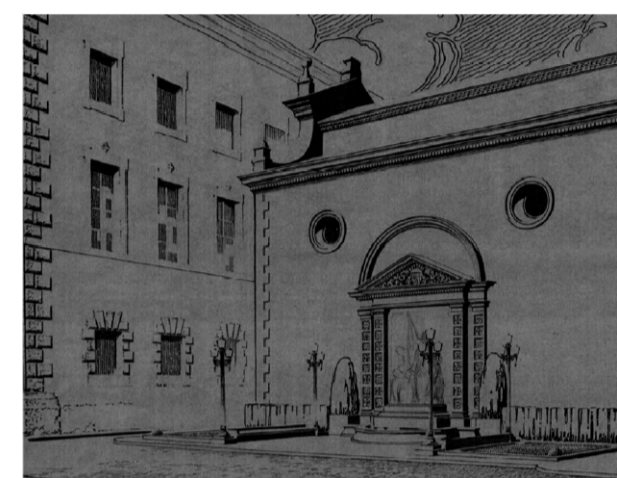
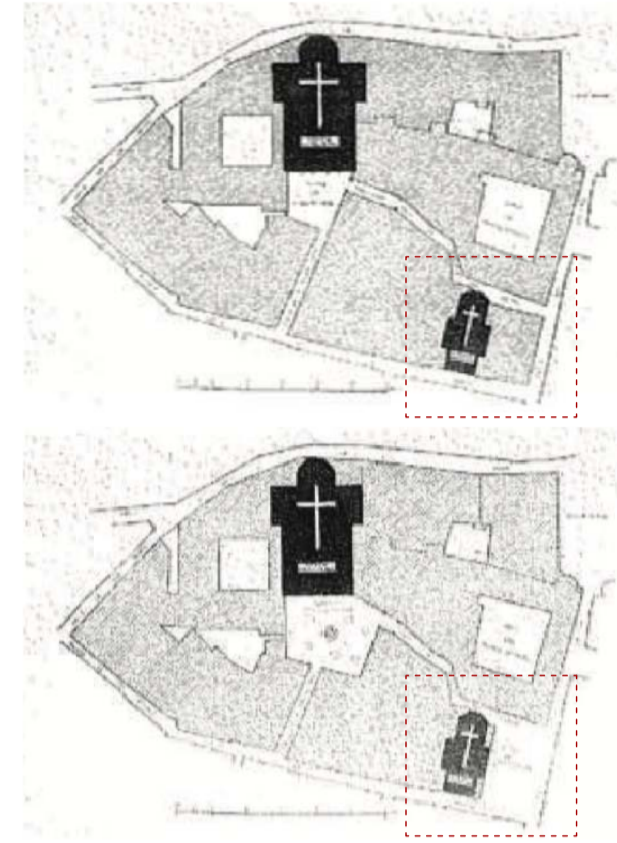
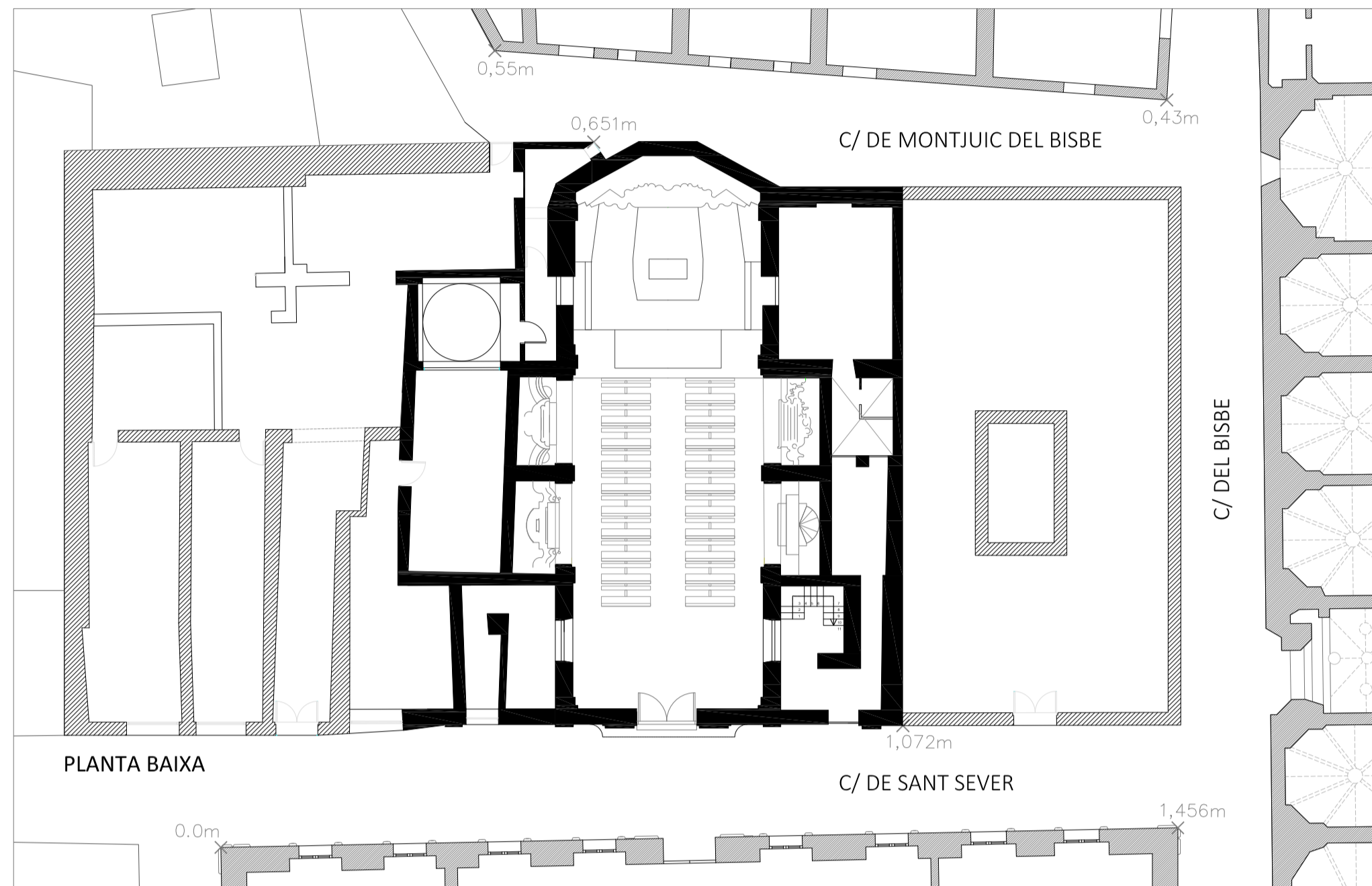


## 02. HISTÒRIA I ESTAT ACTUAL

- 1479: Constitució de la fundació Sant Sever
- 1683: Constitució de l'altar i retaule de Sant Sever  
JACINT TRULLS - Fuster i escultor  
AGUSTÍ LLINÀS - Escultor
- 1691: Construcció de la capella (vida efímera, només es va conservar durant 8 anys)  
JAUME TERRES - Mestre d'obres  
RAMON PINÓS - Pintor i escultor  
PASCUAL B. SAVALT - quadre i altar major
- 4 agost 1698: Formació de la comissió per realitzar el projecte de la nova església de la Comunitat  
JAUME ARNAUDIAS - Mestre d'obres
- 1699: Planta de l'Església  
JAUME ARNAUDIAS - Mestre d'obres  
PABLO BASSAS - Fuster
- 9 d'agost 1699: "fou posada la primera pedra en lo fonament de la part de l'Evangeli (...) en la qual pedra esta esculpit lo següent"  
"any 1699  
sub Innocentio XII P.M  
Benedicto Sala episcopo Barna  
Carolo Secundo Reye Hispaniae  
erecta Ecclesia in honore Sti Severi"
- 1702: Beneida per Roma. Fi de la construcció, es segueix treballant amb els detalls interiors
- 1705: Fi dels treballs de detall i decoració interior

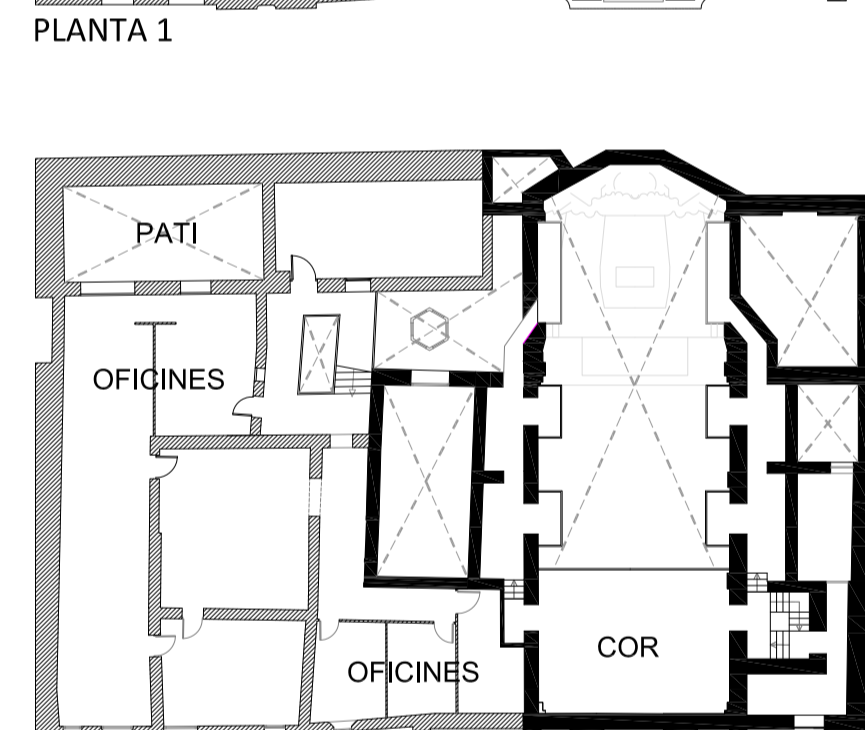
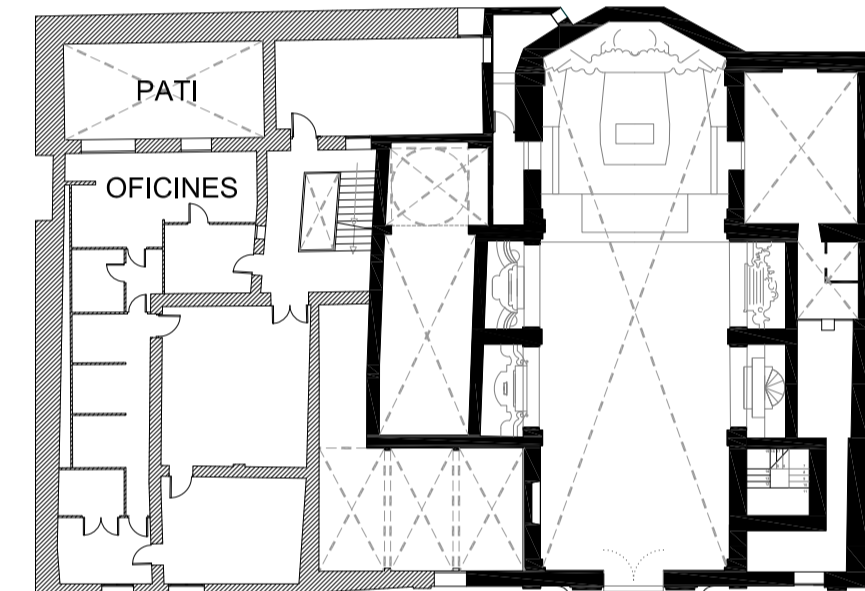
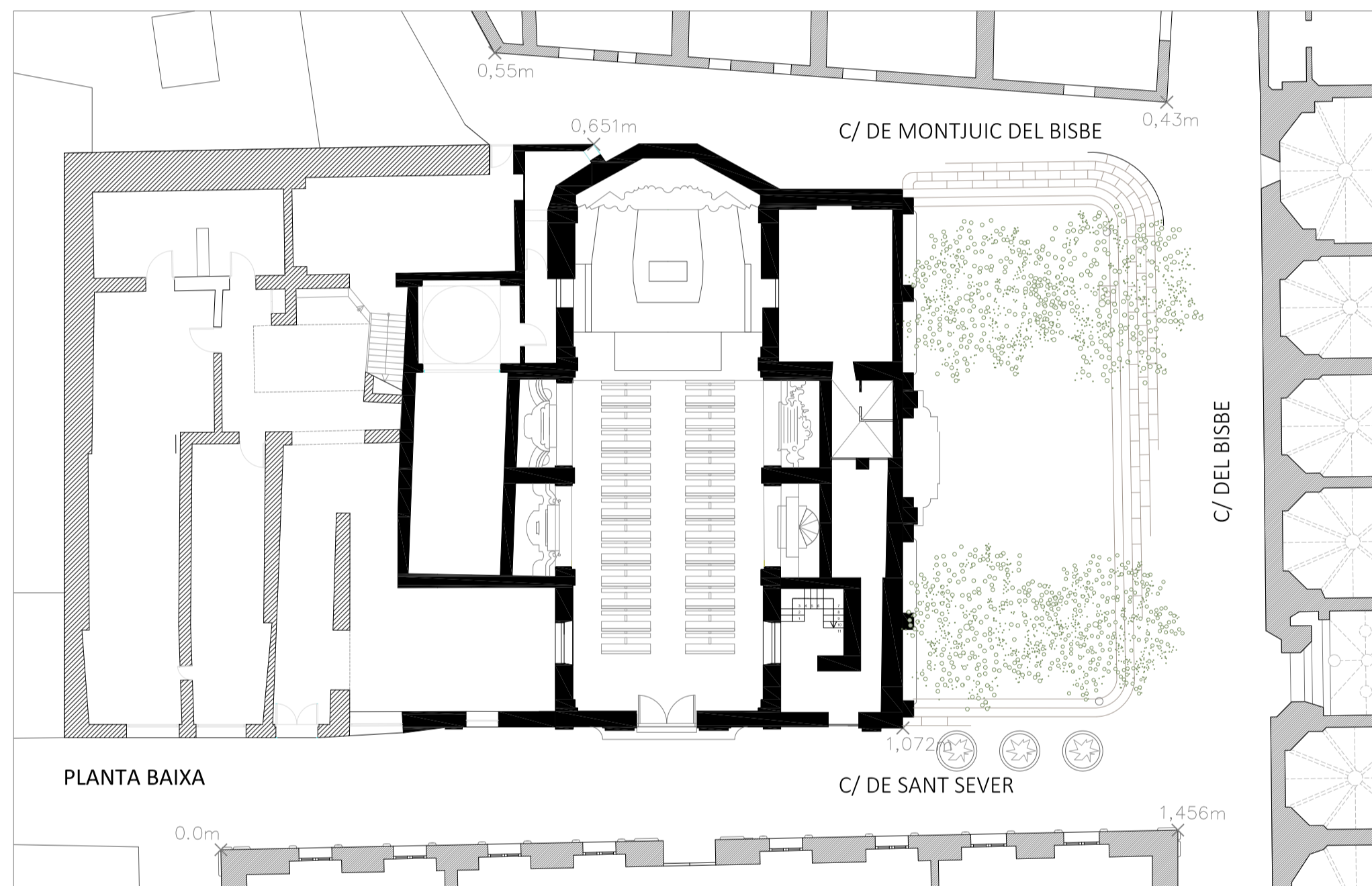


Plànol manuscrit de Miquel Garriga i Roca (1859 i 1862)



Sobre el 1929 augmenta l'espai públic de la zona. Garriga i Bachs compra la finca i la cedeix al consistori perquè l'enderroquin i així creïn la nova plaça com a homenatge als màrtirs de la independència.

- 1714: Destruida per les tropes de Berwick
- 1717: Noves Obres
- 1911: Restauració d'esgrefiats per Josep M<sup>a</sup> Pericas

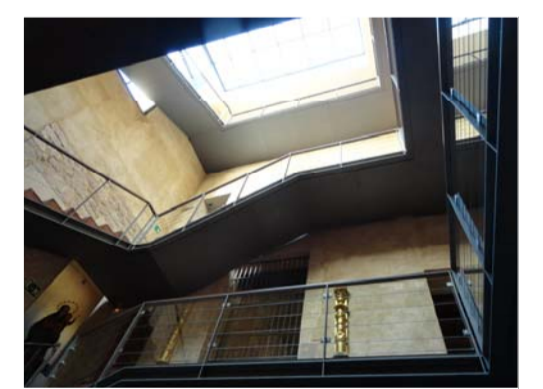
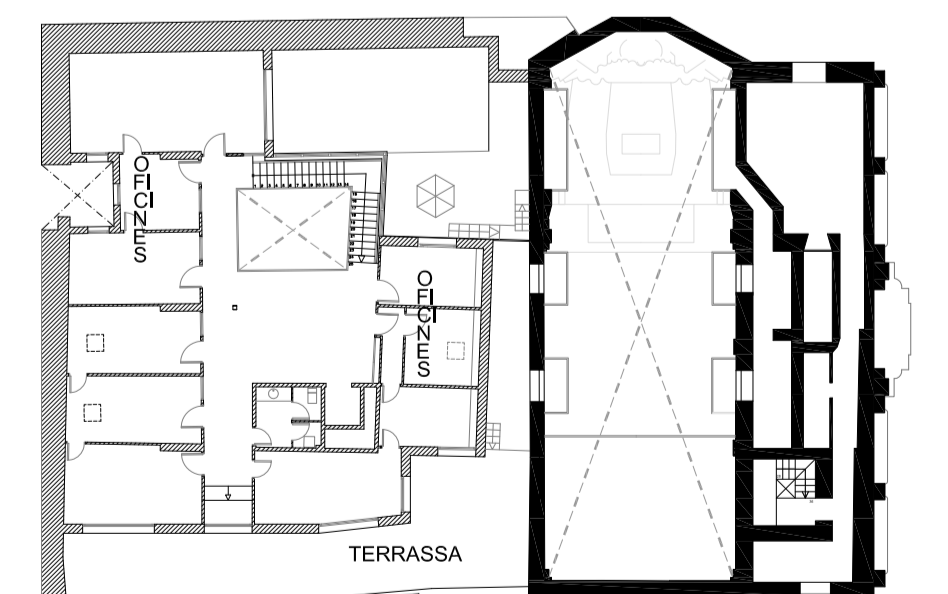
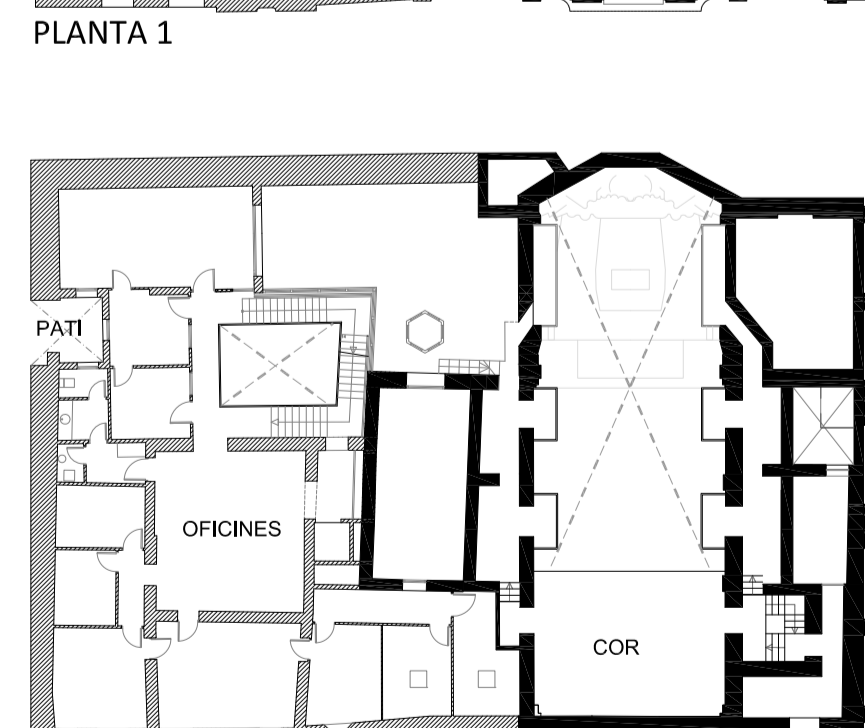
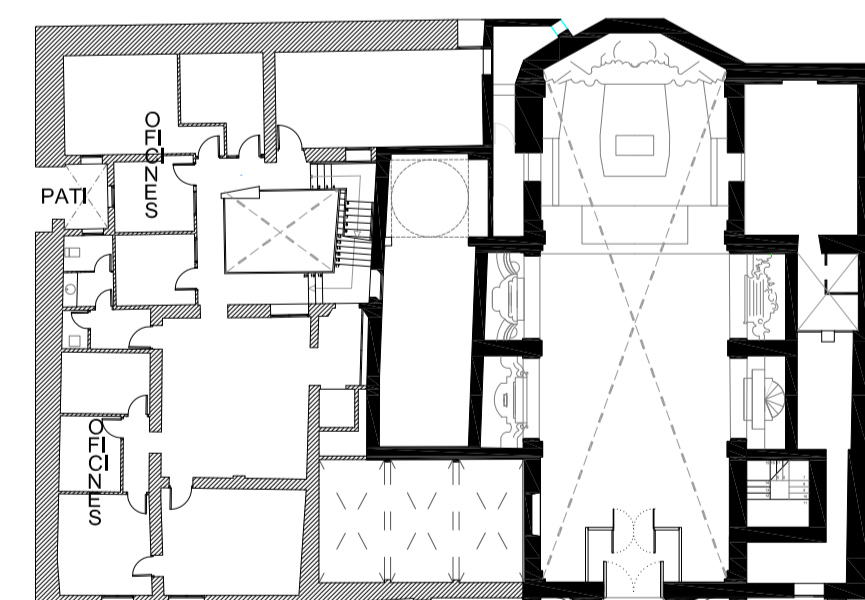
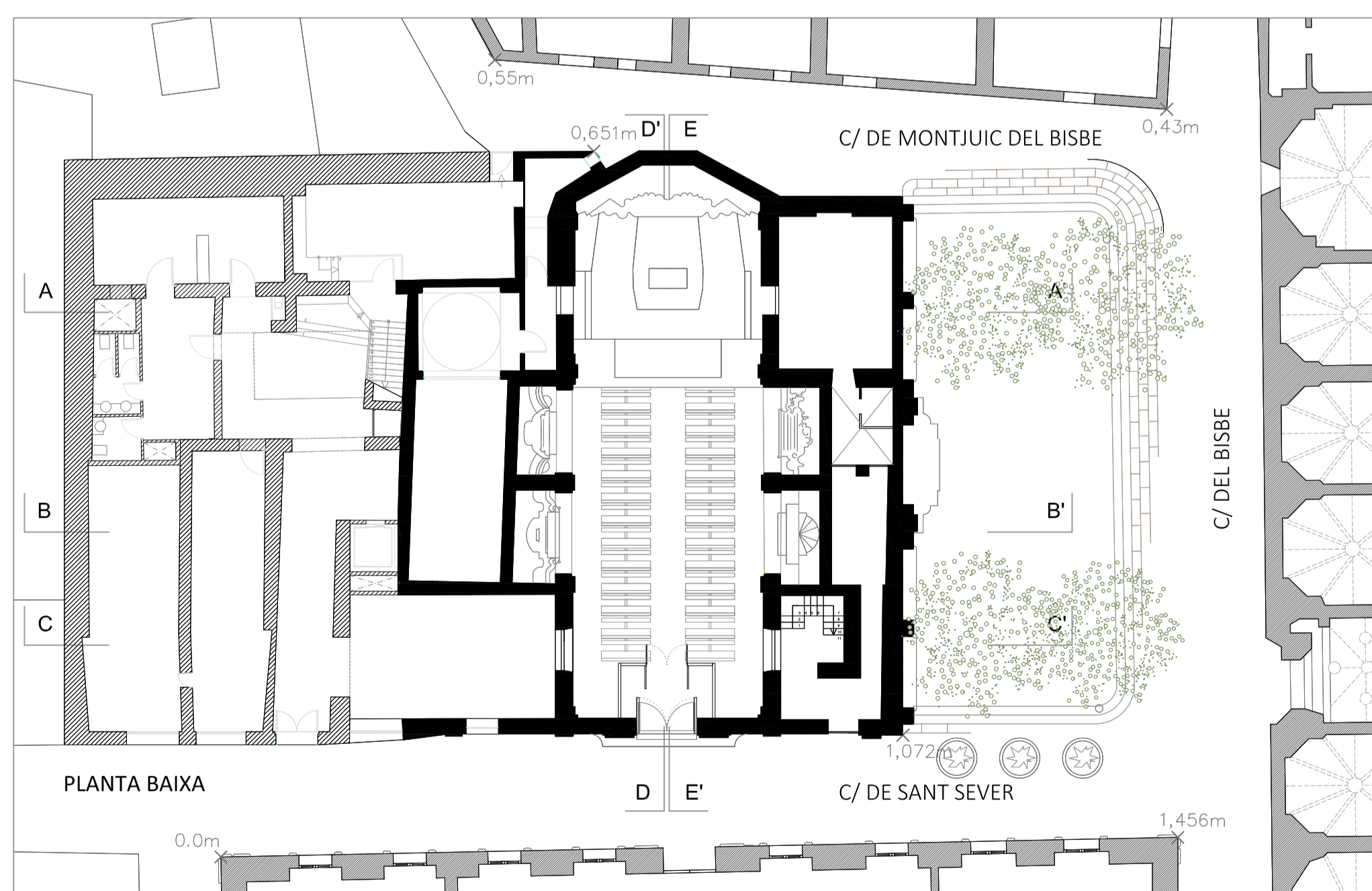


e 1:300

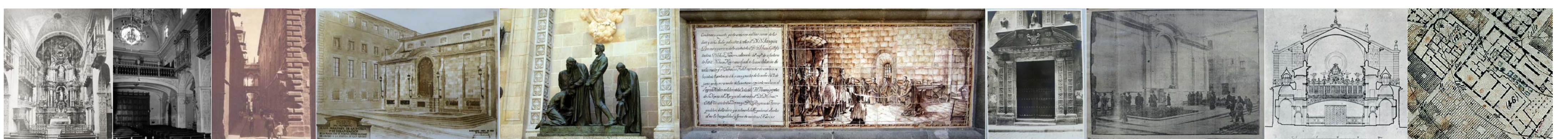
L'Església adquireix les cases gòtiques laterals. A la planta baixa reserva 2 locals er llogar a comerços externs, les plantes superiors es destinen a oficines. Es crea una sala anexas a l'església, amb un nou sostre amb 3 voltes a la catalana. Les cases de la dreta es derrueixen per donar lloc a la plaça Garriga i Bachs. D'aquesta actuació en resulta una mitgera on es construeix la nova façana de la plaça per Benavent.

- 1929: Construcció de la Façana projectada per BENAVENT. Escultura per als Martins de la independència de PERE LLIMONA
- 2000: Rehabilitació del conjunt gòtic en oficines
- 2012: Rehabilitació Museu dels Tresors de la Catedral de Barcelona per MIREIA NOGUERA (Exposició temporal ja no oberta al públic)

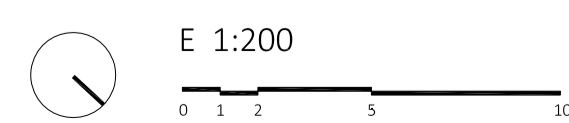
ESTAT ACTUAL:



S'amplia l'espai d'oficines a les plantes existents i es fa una remunta. Remodelació del nucli d'escaleres, ara amb llum natural que entra per la coberta.



Interior de Sant Sever    Carrer del Bisbe    Projecte Pç. Garriga i Bachs (1929)    Monument als Herois del 1809 (explica el que passà a Barcelona quant Napoleó va entrar-hi.)    Antigues fotos de l'exterior    Antiga secció    Antiga planta emplaçament



SANT SEVER: NOU MUSEU DE LA CATEDRAL DE BARCELONA  
NATÀLIA CORNELLA ARIMANY  
ETSAV - PFC JUNY 2017