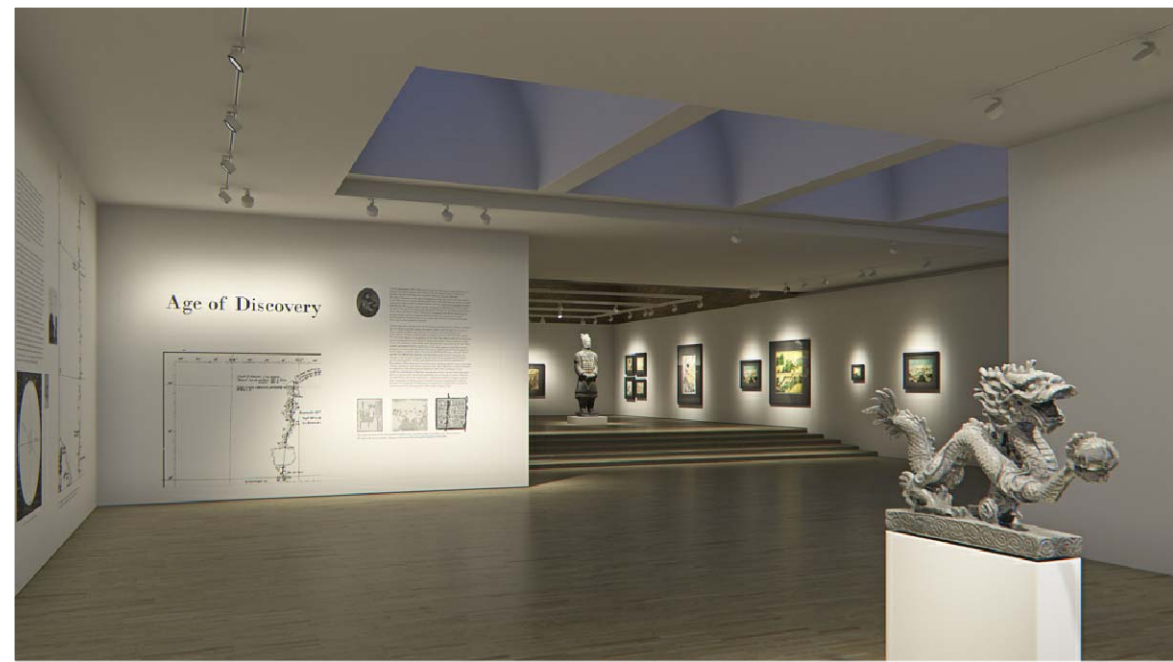


17. INSTAL·LACIONS

IL·LUMINACIÓ

DESCRIPCIÓ TÍPUS DE IL·LUMINACIÓ



Accentuació. Ercó Il·luminació



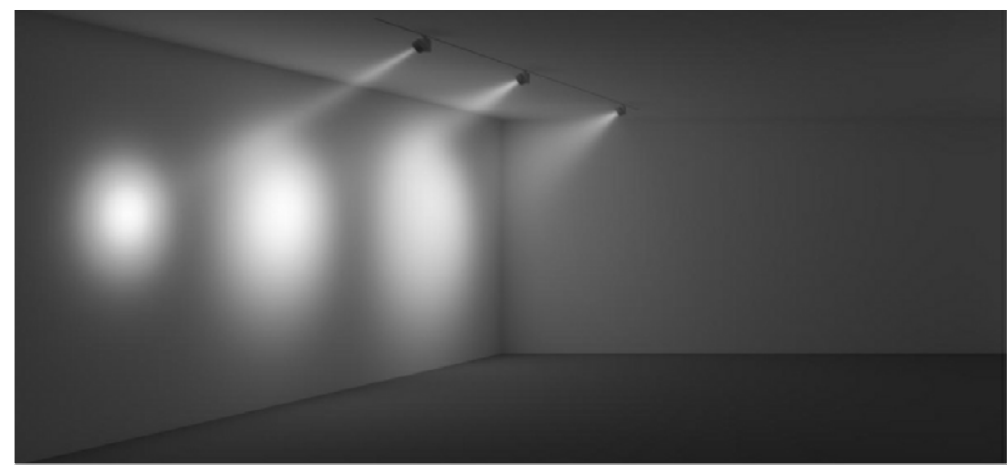
Galeria Kronach. Ercó Il·luminació

Il·luminació natural difosa (no directa) degut a la orientació Sud Est, a les lamel·les de protecció de la fusteria i als edificis del voltant. Ample de carrer 4,25 m.

Il·luminació de l'escala metàl·lica mitjançant tires LED a sota les petges dotant d'obres diferents la paret replicada del fons. Destacant l'escala per a la orientació del visitant

PROJECTORS - ACCENTUACIÓ

Distribució de la intensitat il·luminosa de rotació simètrica, par a la il·luminació accentuadora. Utilitzem aquesta tecnologia LED per a emfatitzar les diferents obres exposades.



ZONA BAR

Il·luminació diurna: Molt il·luminat degut als grans finestrals de la façana a Nord Est i Sud Est. No il·luminació directa.

Il·luminació nocturna: Llum tenue tant a l'interior com a l'exterior. Bombilles penjants de manera aparentment arbitrària. Punts de llum que accentuen la vegetació i la fusta.

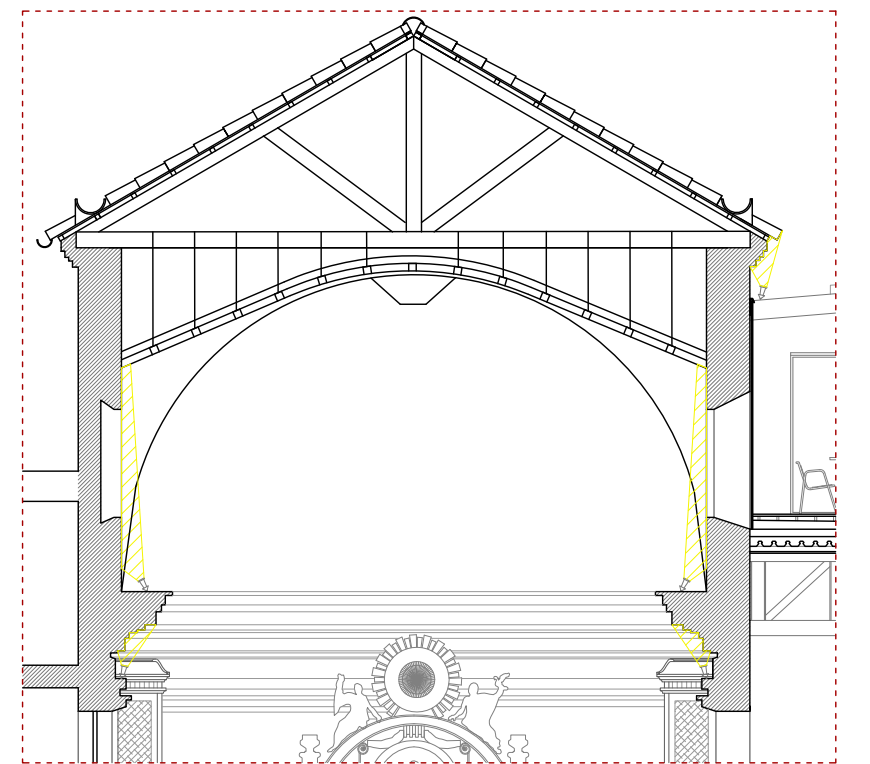


Duomo Milà. Ercó Il·luminació

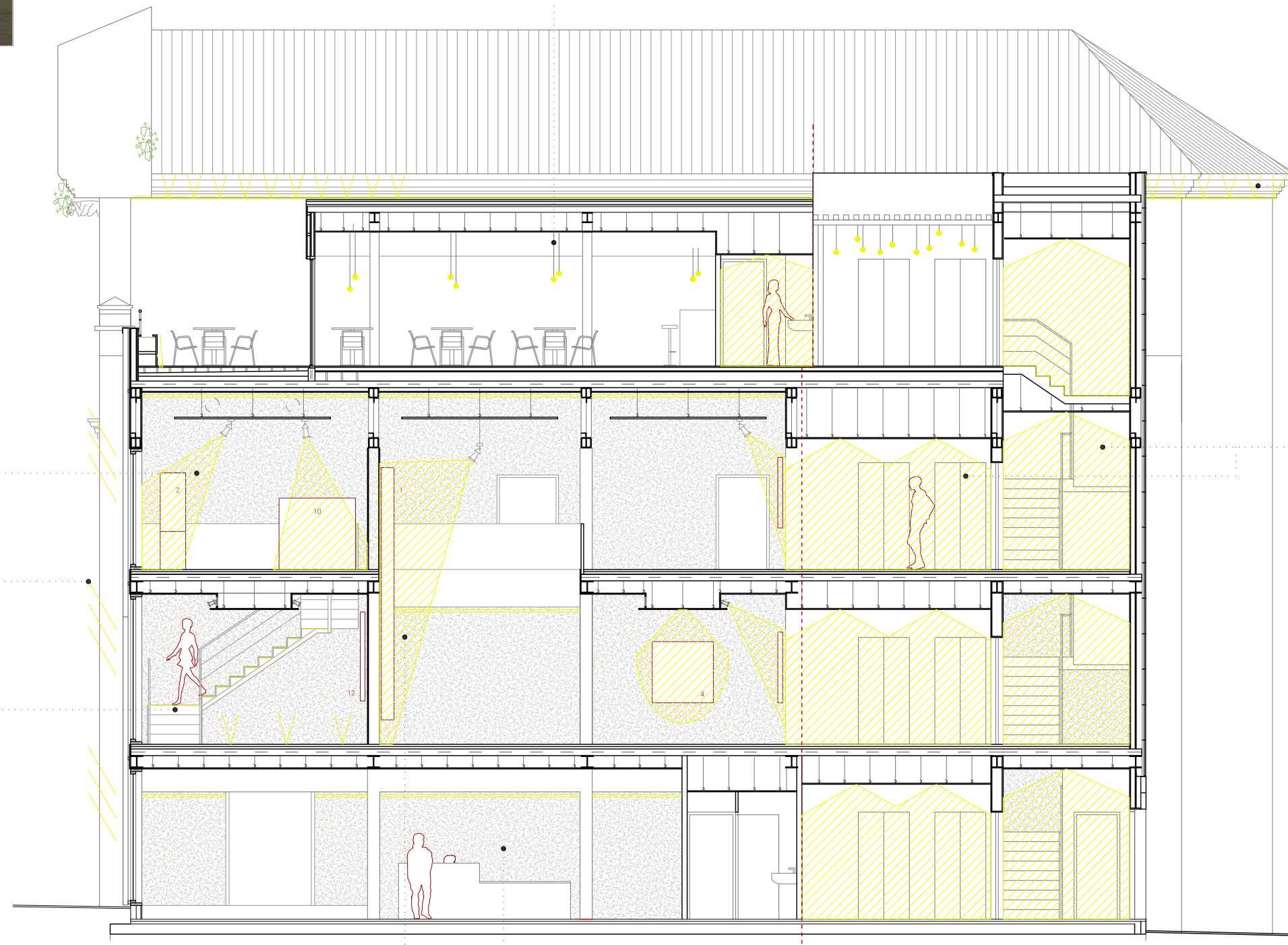
ESGLÉSIA

Exterior nocturn: Emfatitzar amb projectors les línies longitudinals de les cornises laterals. També il·luminació de l'estatua de Sant Sever a la façana.

Il·luminació interior: Accentuar la sensació de càrrega barroca mitjançant llums que remarquin la personalitat de l'església.



Il·luminació tipus downlight embudida al fals sostre. Llum homogènia.



ACCÉS

Projectors enrasats als laterals de l'escocell per tal d'emfatitzar la vegetació. Projectors embudits al cel ras de l'accés per remarcar també la vegetació i servir d'orientació.

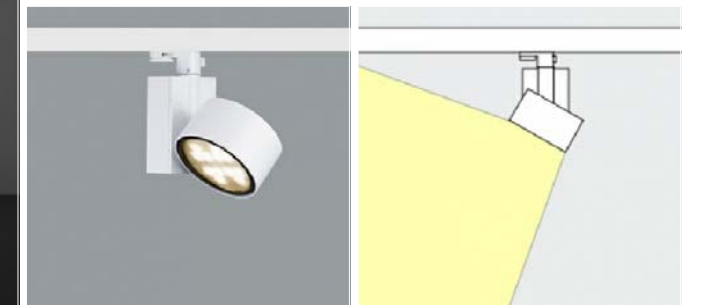
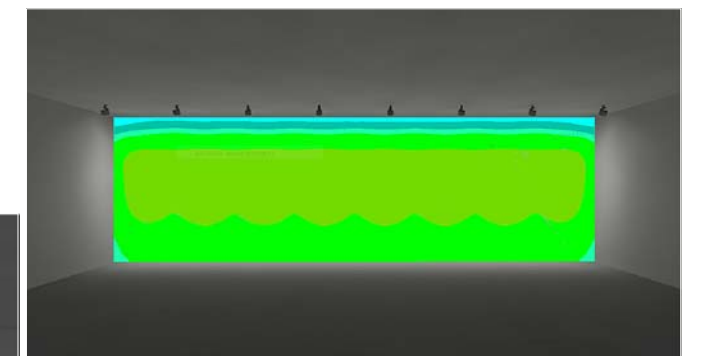
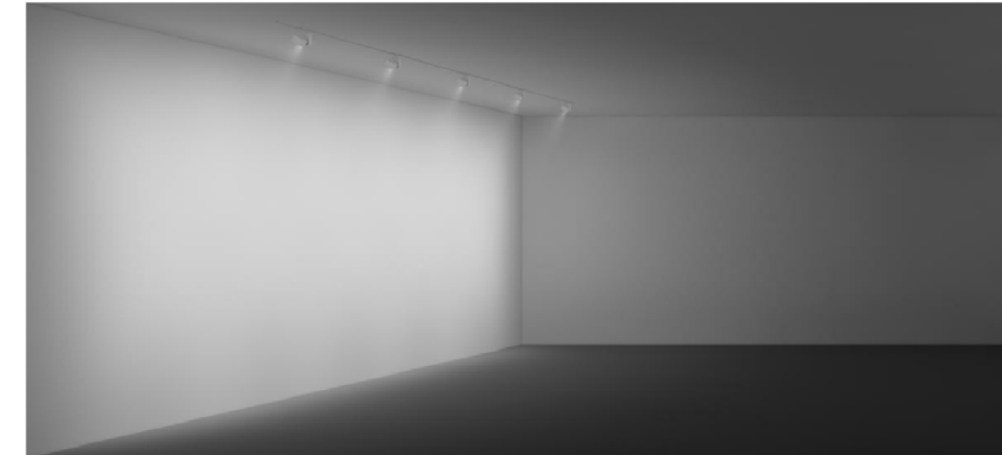


Orto del pensatori. Iguzzini



BANYADORS DE PARED - LLUM UNIFORME

Distribució d'intensitat il·luminosa asimètrica per a una il·luminació molt uniforme de parets verticals. Tecnologia LED que utilitzem per a donar importància al mur replicat de pedra de l'església barroca.



SEGURETAT EN CAS D'INCENDI

SI PROPAGACIÓ EXTERIOR

SECTORITZACIÓ

Segons la taula 1.1 del CTE sobre les condicions de compartiment en sectors, en un edifici de pública concurrència, un sol sector d'incendis no pot superar els 2500m2 de superfície construïda. Com que el nostre edifici té 702,52 m2 construïts, no cal dividir l'edifici en diversos sectors d'incendis, sinó que pot funcionar amb un de sol.

SI 2 - PROPAGACIÓ EXTERIOR

La mitgera de l'edifici (mitgera amb l'edifici de les oficines de la catedral) compliran les condicions de EI 120, d'acord amb el que estableix el CTE

SI 3 - EVACUACIÓ D'OCCUPANTS

D'acord amb la taula 2.1 sobre la densitat d'ocupació, obtenim que el número d'ocupants de l'edifici és de 400 aprox. Per a dissenyar els recorreguts d'evacuació, es tenen en compte les següents premisses:

- Les plantes o recintes que disposen d'una sola sortida de planta, tindran una longitud màxima de recorregut d'evacuació de 25m
- Les plantes o recintes que disposen de més d'una sortida en planta, tindran un recorregut màxim de 50m
- Les escales, al no superar els 14m d'evacuació descendent, no cal que estiguin protegides. Tot i així, per a poder garantir els recorreguts mínims en les plantes que tantsols hi ha una sortida d'evacuació, es converteix l'escala en un sector d'incendis diferenciat. Es dota a l'escala d'un sistema automatitzat amb porta corredera de EI 120.

Donades aquestes condicions, analitzem les evacuacions de les diferents plantes:

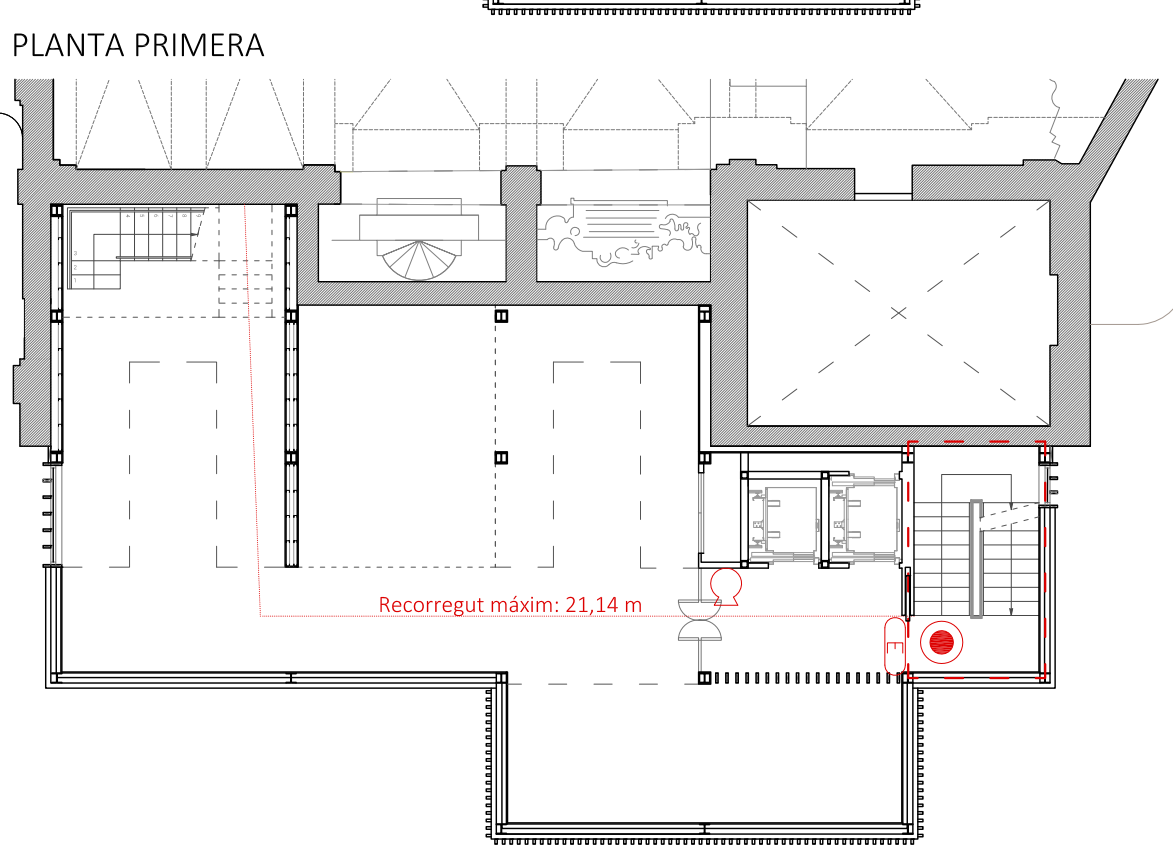
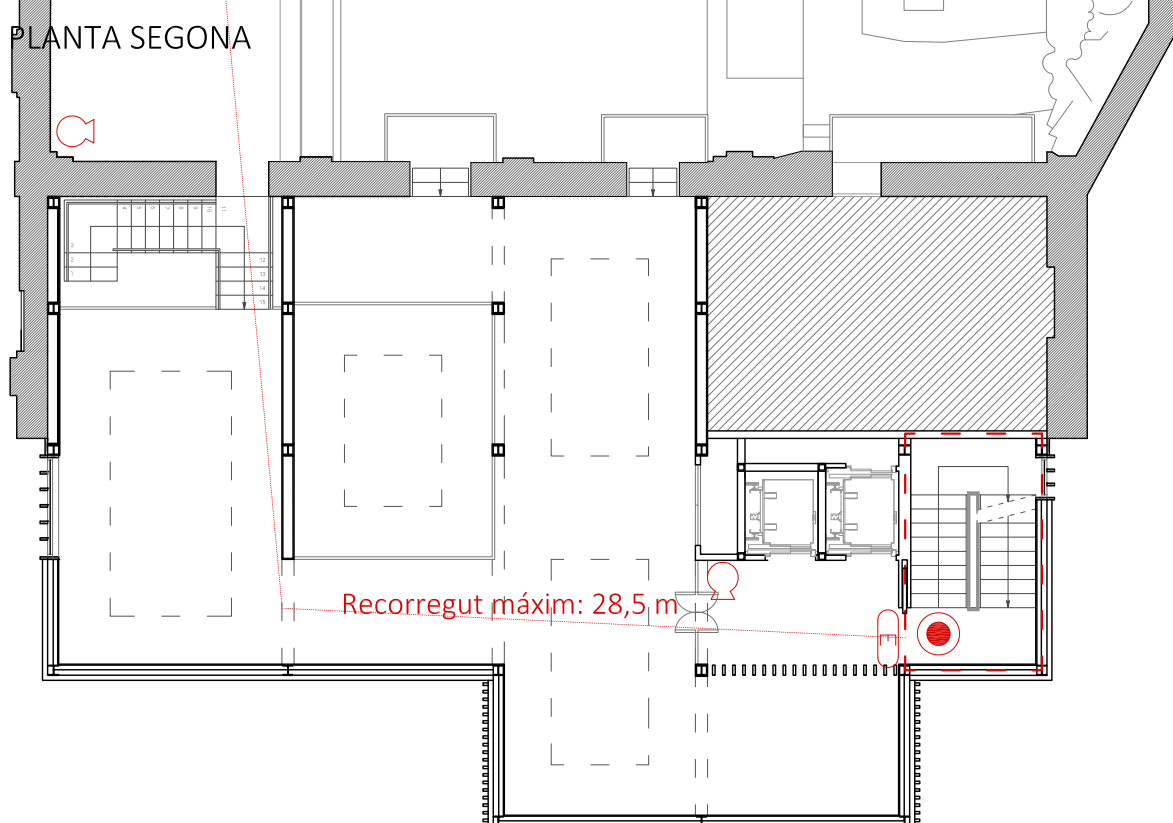
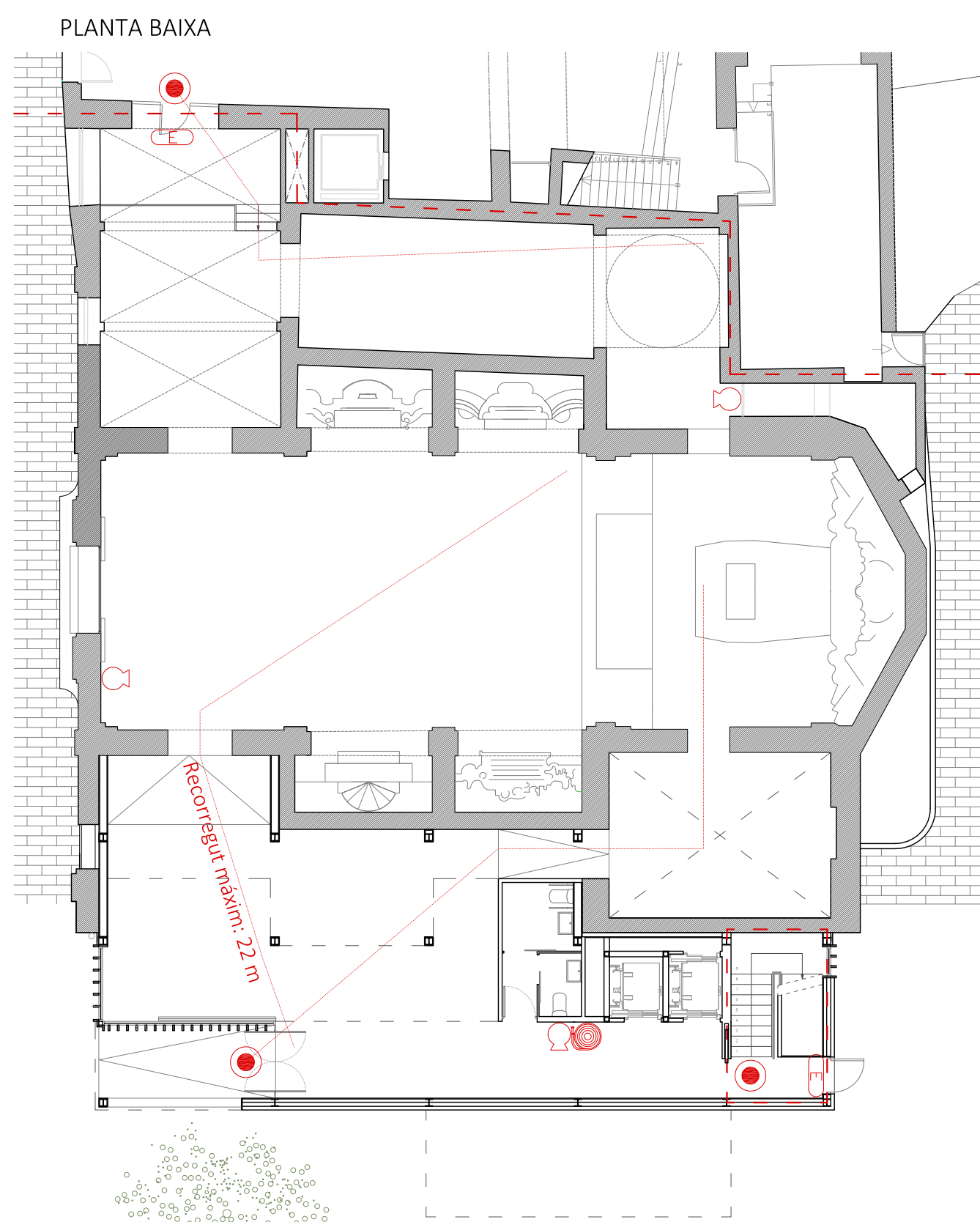
- Planta baixa: No hi ha problemes ja que hi ha dues sortides d'evacuació. I els recorreguts no superen els 50m.
- Planta primera: Tant sols una sortida d'evacuació que no supera els 25 m.
- Planta Segona: Consta de dues sortides d'evacuació: Connexio a l'edifici de les oficines que és un altre sector diferenciat i evacuació per l'escala sectoritzada.

- Planta tercera: Una sola sortida d'evacuació per l'escala. No supera els 25 m.
- SI 4 - INSTAL·LACIONS DE PROTECCIÓ CONTRA INCENDIS - EDIFICIS DE PÚBLICA CONCURRENCIA:
- Extintors portàtils (eficàcia 21A - 113B): a 15m del recorregut de cada planta.
- Boca d'incendis equipada: Si la superfície construïda supera els 500m2: Si
- Sistema de detecció d'incendis: si la superfície construïda excedeix els 1000m2: Si
- Columna seca: Si l'alçada d'evacuació supera els 24m: No
- Sistema d'alarma: Si la superfície construïda supera els 2000m2: No
- Hidrants exteriors: Un, si la superfície total construïda està entre els 5000 i els 10.000m2, o en cines, teatres, auditoris i discoteques si la superfície està entre els 500 i els 10.000m2: No

SI 6 - RESISTÈNCIA AL FOC DE L'ESTRUCTURA

Pública concurrència: Tota l'estructura metàl·lica de l'edifici anirà pintada amb pintura intumescent R120. En la planta segona, on l'estructura és vista, s'ha hagut de canviar la secció del pilar per tenir una massivitat més baixa i poder arribar a la resistència R120 amb pintura intumescent.

La fusta de la façana també anirà vernissada amb vernís transparent ignífug

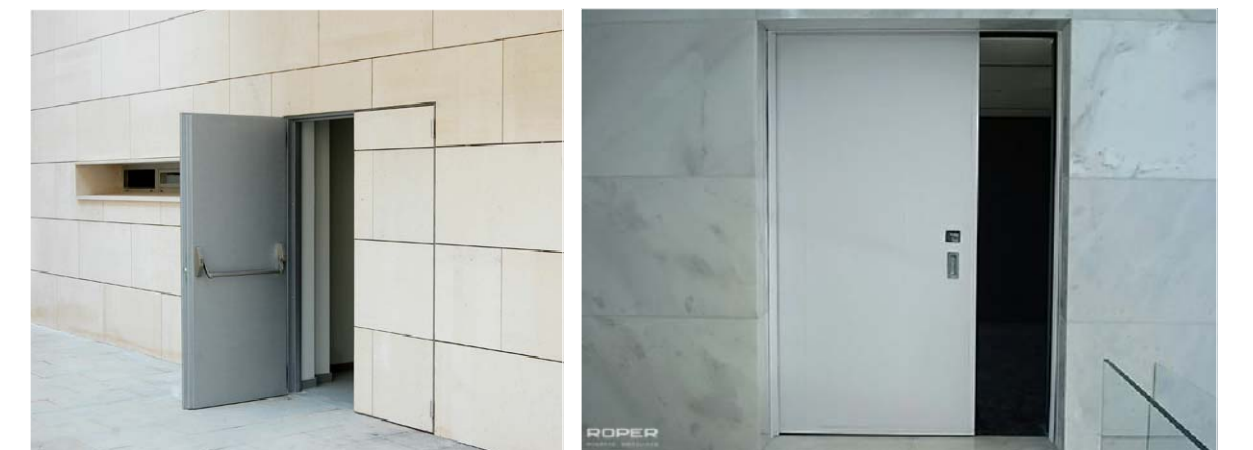


Càlcul de l'ocupació de l'edifici segons l'ús:

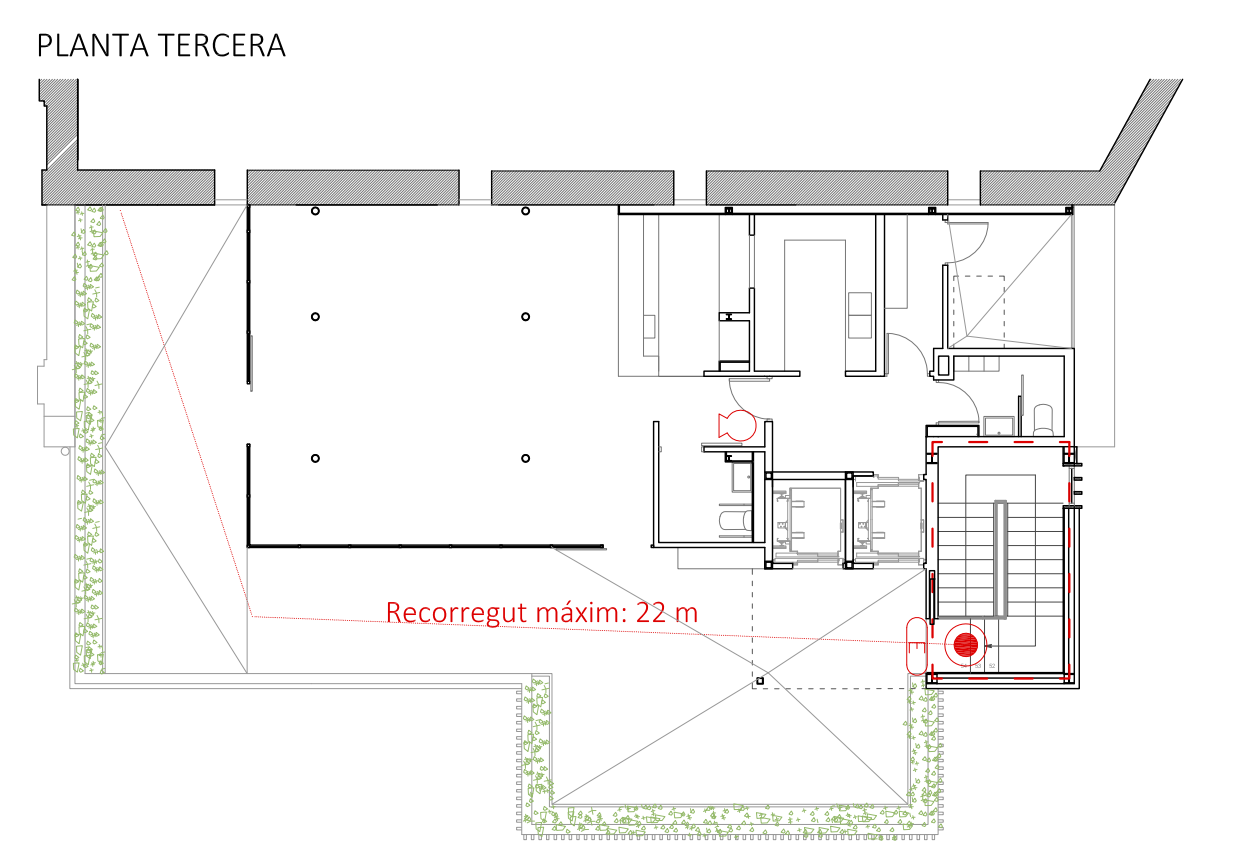
NIVELL	ESPAI	SUPERFÍCIE ÚTIL (m2)	DENSITAT OCUPACIÓ (m2/pers.)	OCUPACIÓ (Persones)	OCUPACIÓ PER PLANTA	OCUPACIÓ TOTAL
PB	VESTIBUL	96,98	2	48,49	49	172
	BANYS	7,47	3	2,49	3	
	INSTAL·LACIONS	3,74	-	0,00	0	
	ESGLÉSIA	157,62	2	78,81	79	
P+1	SALA EXPO 1	30,71	2	15,36	16	60
	SALA EXPO 2	48,85	2	24,43	25	
P+2	SALA EXPO 3	118,13	2	59,07	60	74
	SALA EXPO 4	110,17	2	55,09	56	
P+3	CDR	34,45	2	17,23	18	87
	BAR	51,1	1,5	34,07	35	
	CUINA	7,04	10	0,70	1	
	BANYS	6,96	3	2,32	3	
	MAGATZEM	3,51	40	0,09	1	
	TERRASSA	69,42	1,5	46,28	47	
	SALA INSTAL·LACIONS	7,07	-	0,00	0	

Imatges de referència de les portes tallafocs:

Hi ha disponibles al mercat molta varietat de portes de sectorització de diferents formats i dissenys. Optarem doncs per porta corredissa a la zona de les escales i porta folrada amb aplacat a la façana posterior.



- - - LÍMIT SECTOR
- ESPAI SEGUR
- SENYALITZACIÓ SORTIDA EMERGÈNCIA
- BOCA D'INCENDIS
- RECORREGUT D'EVACUACIÓ



E 1:150
0 1 2 3 4 5