

BIBLIOTECA I RESTAURACIÓ DE CAL GUIVERNAU

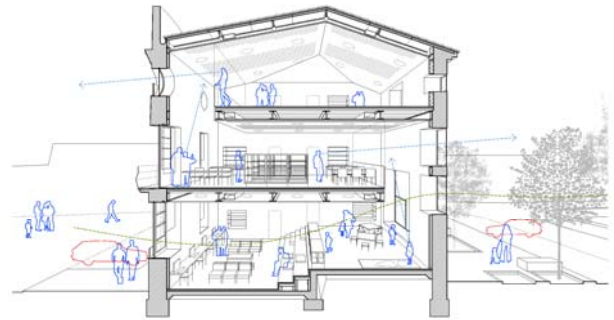
CONCURS.

MIM-A

LLOC: RODA DE BARÀ
DATA: ABRIL 2011
EQUIP: MARTÍ SANZ ARQ. + MARIA BENEDITO ARQ.
COL-LABORADORS: MANUEL ARGUIJO, FILIPPO SAPIENZA ARQ.
PROMOTOR: AJUNTAMENT DE RODA DE BARÀ
SUP. CONSTRUÏDA: 1.141,00 m2



VISTA PLAÇA ACCÉS



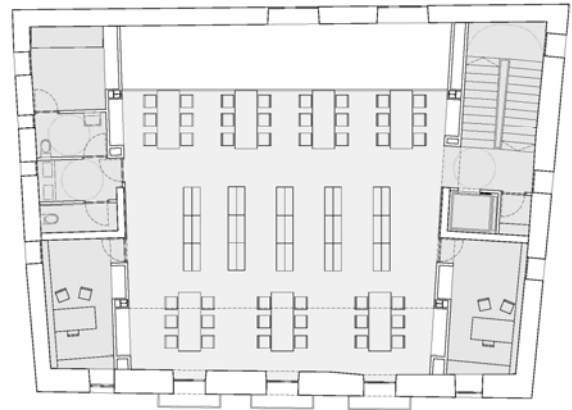
SECCIÓ LONGITUDINAL FUGADA

MEMÒRIA

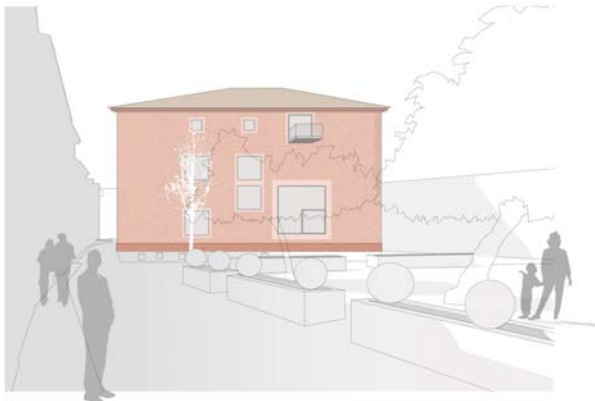
La proposta pretén fer compatible i trobar l'equilibri entre la restauració dels valors històrics i arquitectònics de Cal Guivernau amb la creació d'un equipament contemporani, flexible i confortable. Exteriorment, el projecte proposa: **Accés:** Es manté a la Plaça de Tots els Caiguts per tal de no modificar l'accés original i d'aquesta manera, reforçar la preeminència de la façana principal de Cal Guivernau. **Volumetria:** S'ha respectat estrictament per tal de conservar les característiques d'una arquitectura amb valor històric. **Façanes:** A més de respectar la façana principal, l'estratègia de generació de la resta ha estat seguir, estirar i, en certa forma, reinterpretar els criteris compositius de l'arquitectura que tenim entre mans. Als carrers laterals es proposen unes obertures petites i amb autonomia dels edificis enfrontats. En canvi, a la Plaça de l'Església, al tractar-se d'una antiga paret mitgera és compositivament més lliure i es proposa una façana d'obertures grosses per tal de fomentar la transparència entre les dues places i amb una certa variabilitat que explica el doble espai interior i que busca una asimetria similar a la de la façana principal. Interiorment, el projecte proposa: **Organització:** Es proposa en tres franges que reflecteixen la façana principal i que, a la vegada, jerarquitzen els espais. **Espai:** El projecte persegueix la idea d'espai unitari alternant dos espais d'alçada doble que multipliquen les sensacions espacials i relacions entre plantes a més de donar més amplitud i confortabilitat.



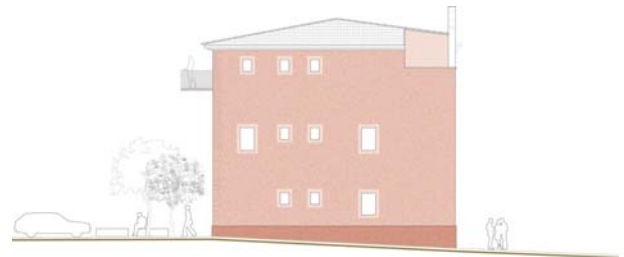
EMPLAÇAMENT



PLANTA PRIMERA. SALA DE LECTURA



VISTA PLAÇA POSTERIOR



VISTA PLAÇA D'ACCÉS