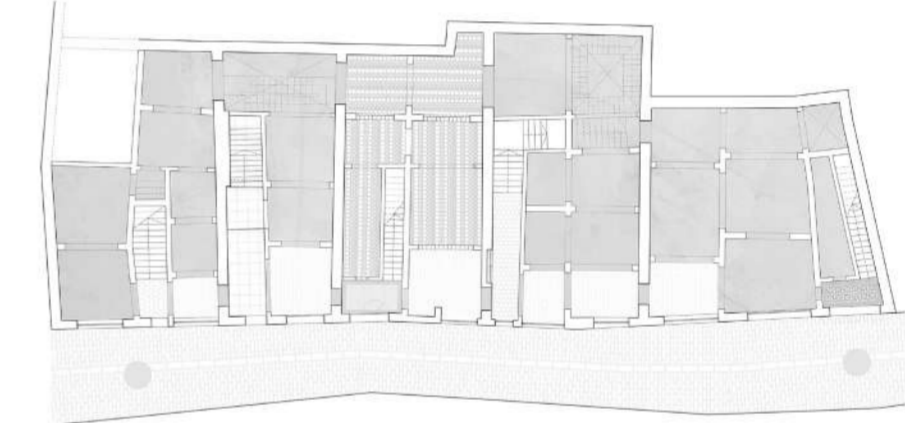
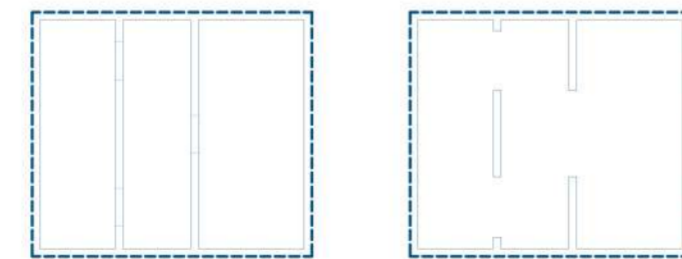
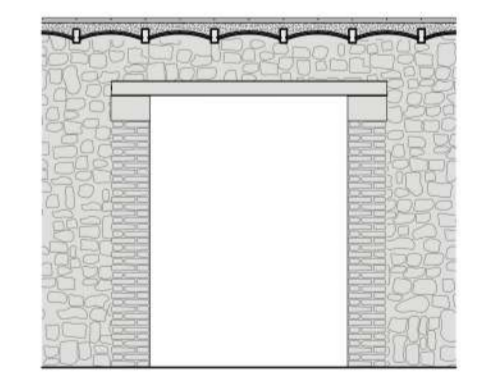
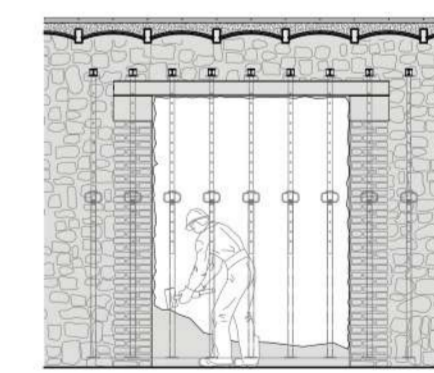
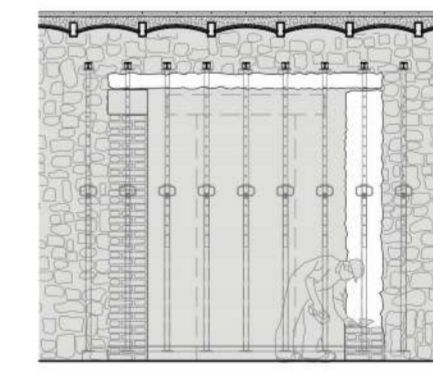
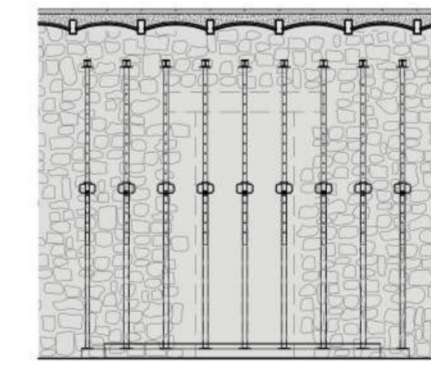
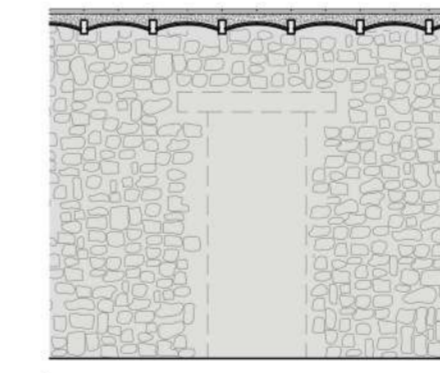
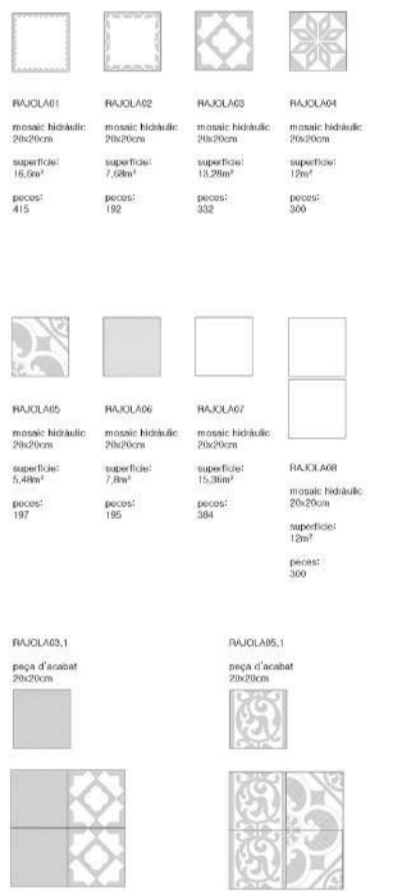


estat actual



proposta



GENERAR EL SUPORT

Per tal d'aconseguir re-habitar les plantes baixes del casc antic de Cardena, dotant-les de nova funcionalitat, busquem que aquest espai a col·la de carrer participi molt més de l'espai públic.

Passem d'un sistema de cel·les separades a una matriu que vertebrarà l'espai en ambdós sentits. Per definir-la com un espai de continuïtat realitzem un seguiment d'obertures en el sistema murari existent, tenint en compte les tres tipologies de murs que trobem:

- Murs perimetrals de parcel·la
- Murs interiors estructurals amb obertures posteriorment tapiades per subdividir parcel·les
- Envans divisoris interns.

