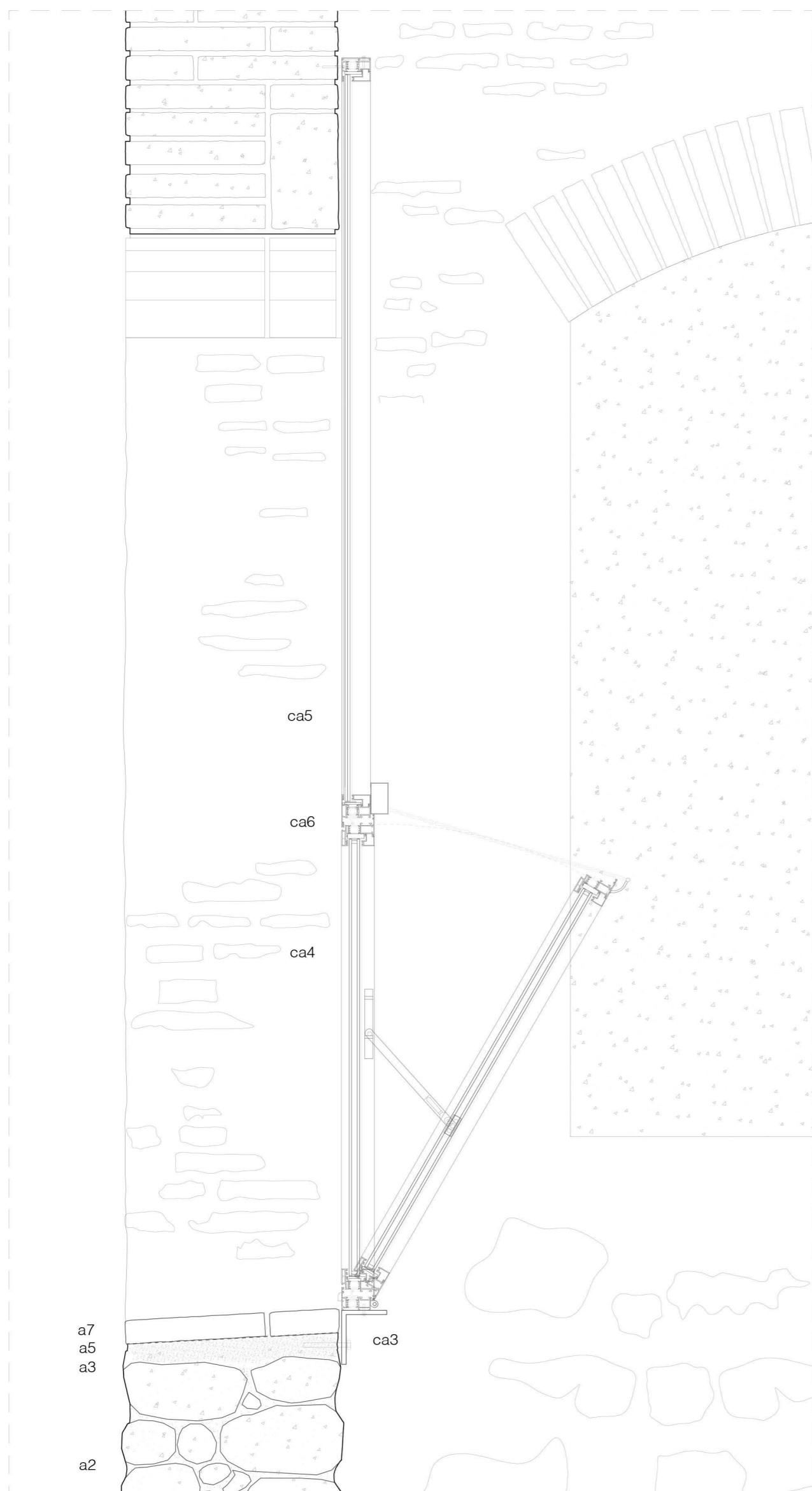
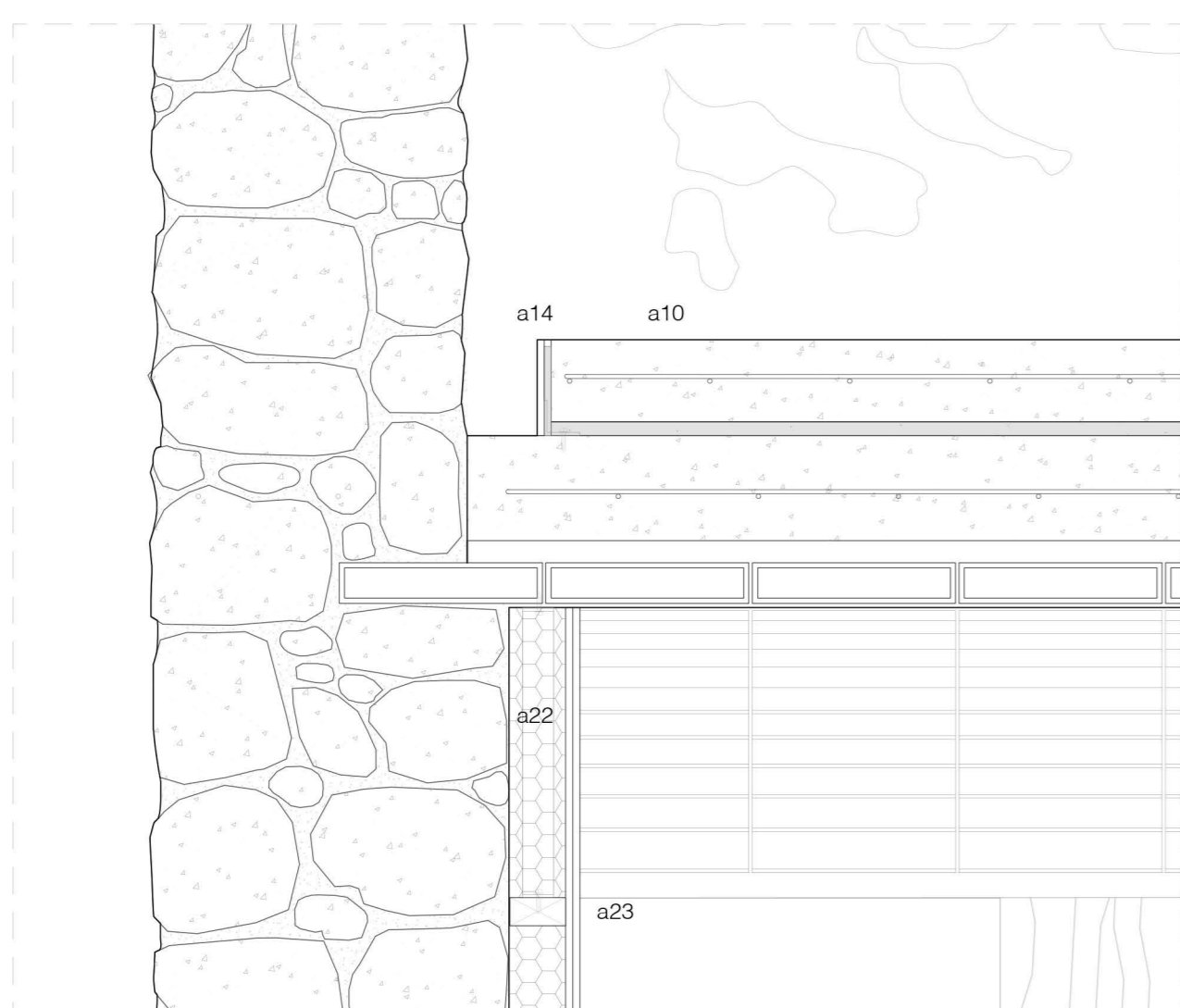


Detall 07. Mur de fàbrica-coberta policarbonat



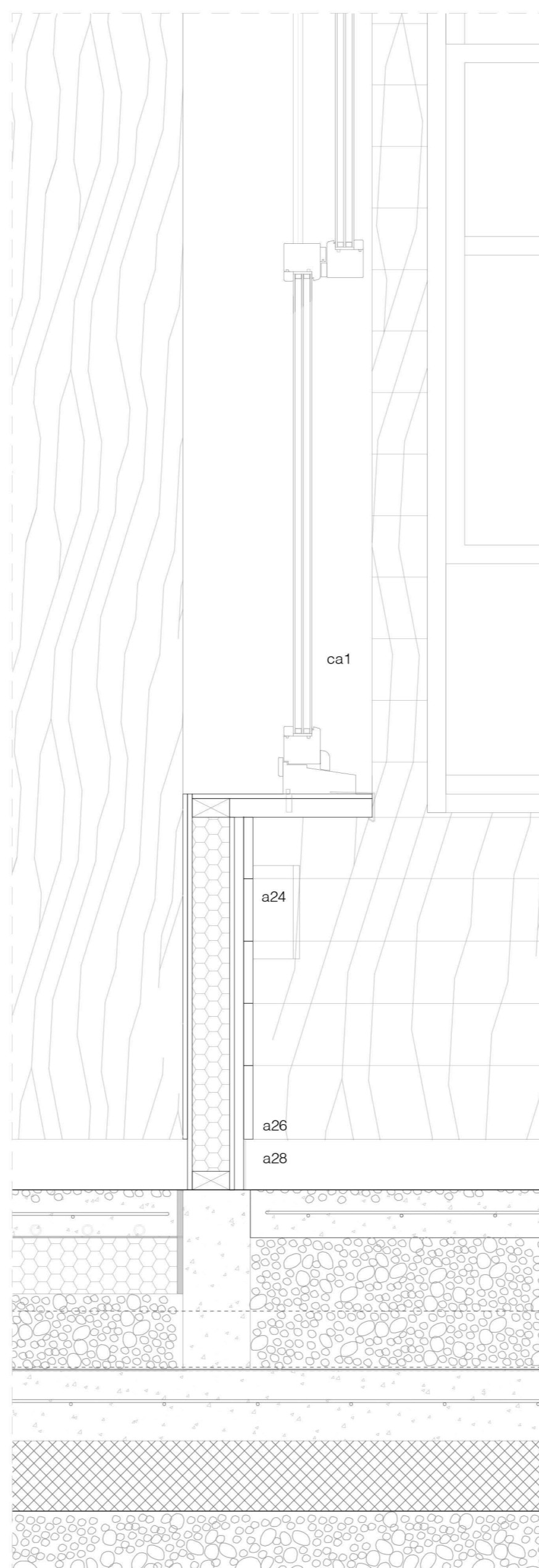
Detall 08. Solapament finestra motoritzada - mur de fàbrica



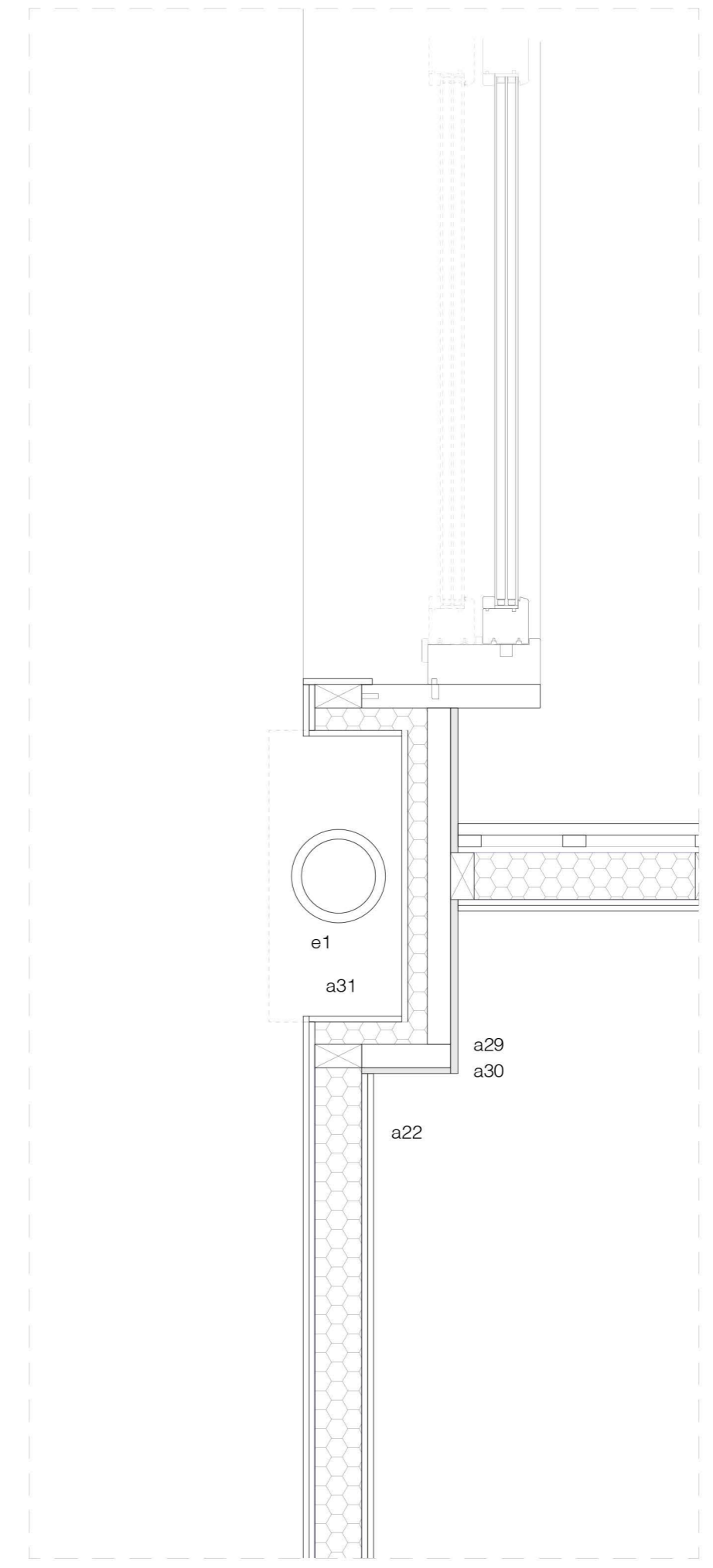
Detall 09. Entrega forjat-mur de pedra



Detall 10. Entrega entramat lleuger fusta - forjat volta



Detall 11. Entrega entramat lleuger de fusta - paviment



Detall 12. Trobament pilar de fosa - entramat lleuger. Planta

- c6. Evacuació de les aigües pluvials: xapa plegada galvanitzada per formació del canaló. Aigua pluvial recol·lectada al dipòsit per a la seva reutilització. Dipòsit DRP Remosa o similar
- c7. Perfil omega d'acer galvanitzat collades als rastrells verticals
- c9. Goma a l'extrem per a l'estanquetat de l'aire
- c11. Tac de fusta 5x3cm per a solució d'estanquetat
- a1. Eliminació pintura part interior mur d'obra de fàbrica. Posterior sanejament i protecció de la juntes dels maons amb morter de caç hidràulica per evitar infiltracions d'aigua.
- ca1. Finestra de fusta en guillotina tipus ISCLETEC
- ca2. Trencagües acer galvanitzat
- ca3. Perfil laminar en L per a subjecció de finestra
- ca4. Finestra batent amb vidre baix emissiu 6+12+6 i sistema motoritzat d'obertura per a control de ventilació i renovació de l'aire
- ca6. Finestra de full fixe d'alumini amb doble vidre laminat 6+6
- ca7. Sistema de motor tipus LUMVI per a finestra motoritzada
- a10. Paviment de formigó armat 12 cm amb mallat mínim i fibres de polipropilè. Acabat amb helicòpter amb pois de quarz, enduriment i sel·lejat per a tancament de poro.
- a14. Pletina metàl·lica 1cm
- a22. GUTEX termofibre aïllament orgànic transpirable de fibra de fusta REI 30+ REI 90 λD (W/mk) 0,039 80 mm
- a23. Doble capa contraxapat bedoll BB/BB WISA WBP marca Gabarró 12mm
- a9. Capa d'absorvent acústic 2cm
- a24. Acabat exterior façana interior pati lamel·les de fusta 20mm
- a28. Travesser inferior del sistema lleuger d'entramat de fusta amb montants i travessers de 80x40mm cada 60cm
- a26. Formació de sòcul
- e1. Pilars de fosa de diàmetre 16cm
- a29. Tauló de fusta estructural per a recobriments del pilar de fosa collat a viga i entramat lleuger
- a30. Xapa metàl·lica de recobriments
- a31. Aïllament perimetral pilar de fosa existent
- a16. Xapa/pletina d'acer galvanitzat per a protecció i acabat del cantell de forjat de volta 4mm
- a20. Tauler de contraxapat tallat a mida seguint l'arc de la volta
- a21. Elements de tirants metàl·lics/xapa metàl·lica plegada collada a l'arc de la volta del forjat i al dorment superior del sistema d'entramat de fusta per a transmissió d'esforços
- a23. Doble capa contraxapat bedoll BB/BB WISA WBP marca Gabarró 12mm
- a19. Tauló de fusta collat als montants del sistema d'entramat lleuger de fusta