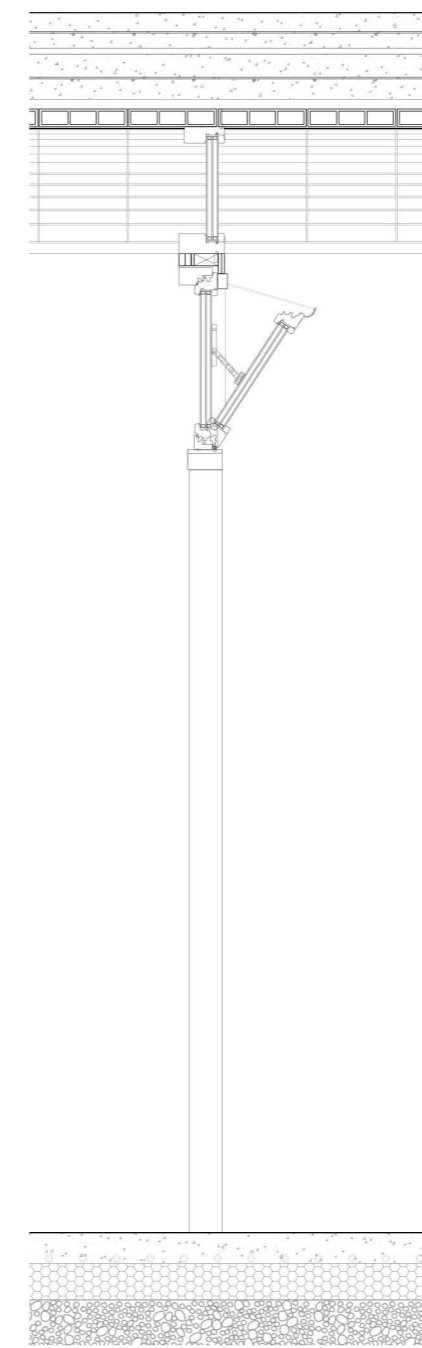
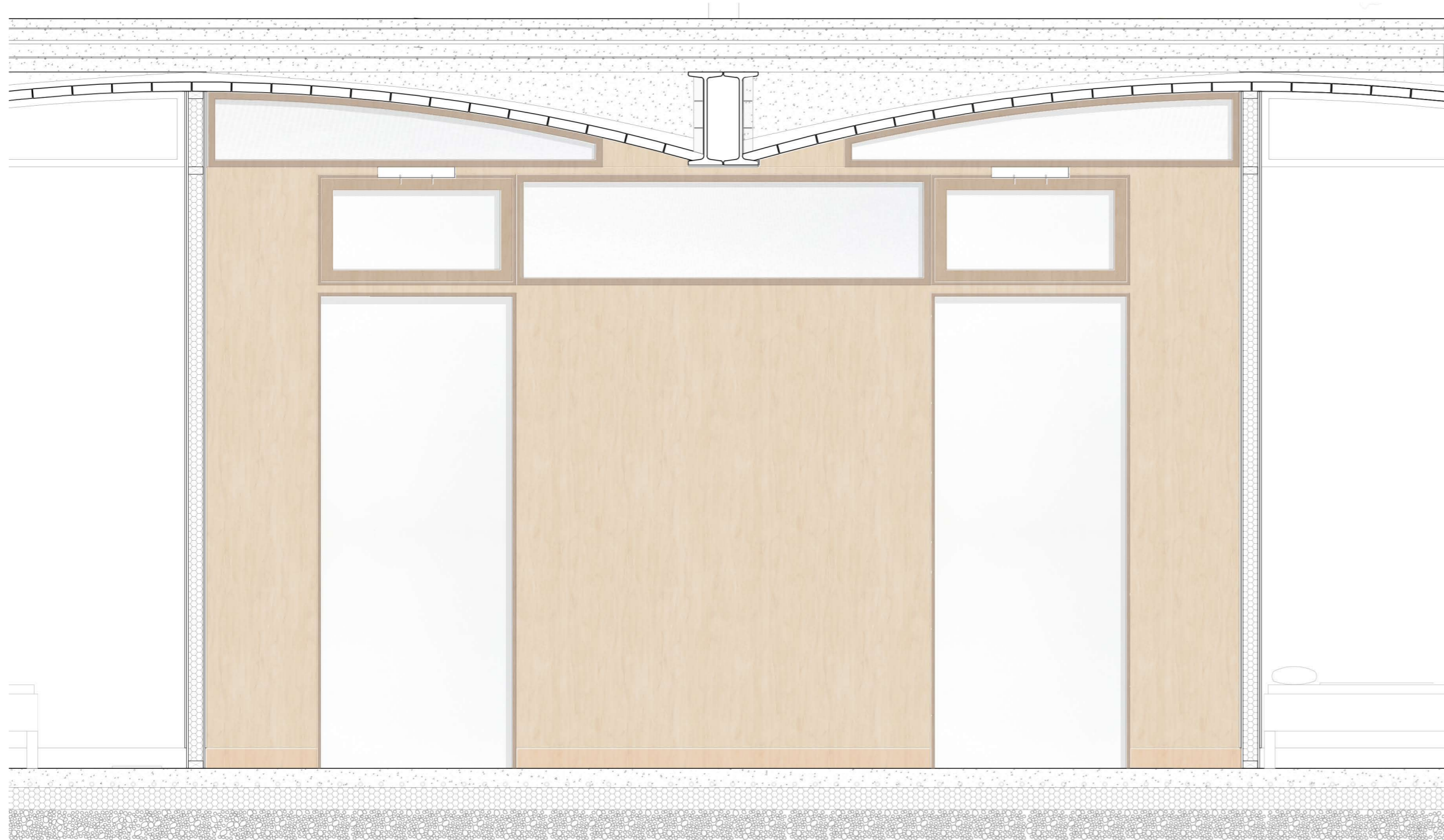


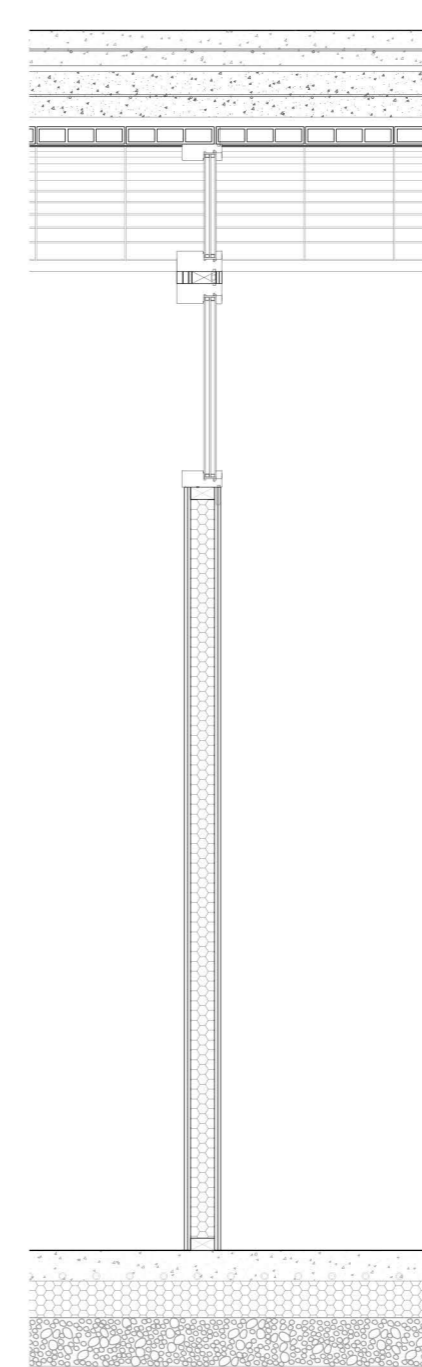
Alçat 04



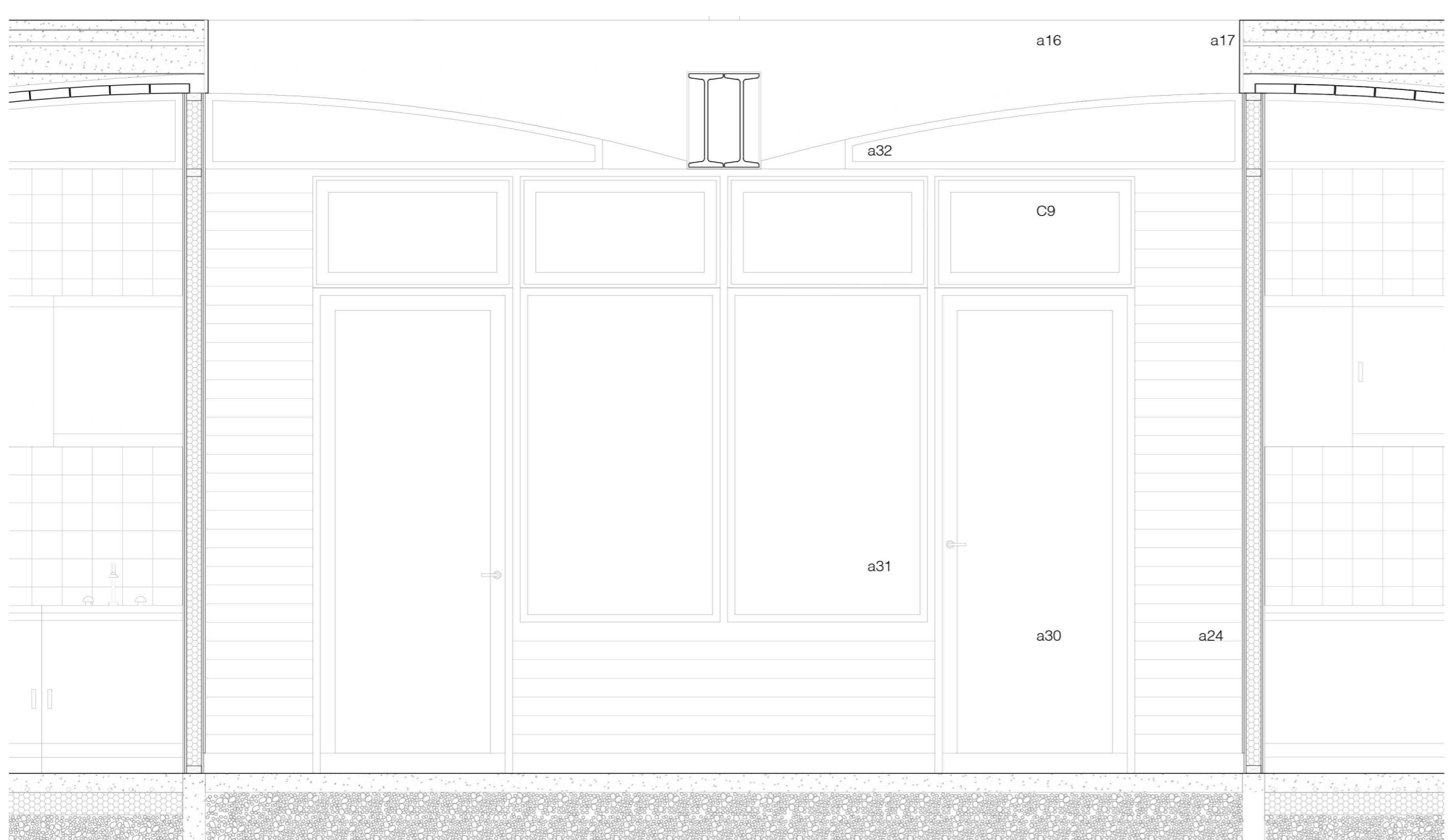
Detail 04



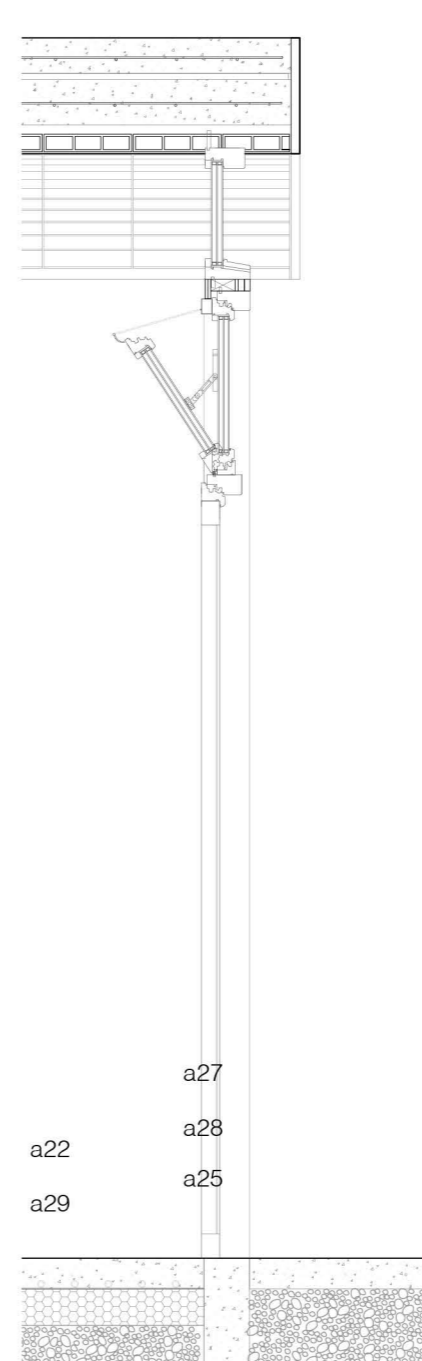
Alçat 05



Detail 05



Alçat 06



Detail 06

- FAÇANA PATI**
- a23. Doble capa contraxapat bedoll BB/BB WISA WBP marca Gabarró 12mm
  - a28. Sistema lleuger d'entramat de fusta amb montants i travessers de 80x40mm cada 60 cm aprox
  - a22. GUTEX thermofibre aïllament orgànic transpirable de fibra de fusta REI 30- REI 90 λD (W/mK) 0,039 60 mm
  - a27. Tauler de fibres OSB 12mm
  - a29. Làmina impermeable transpirable tipus TYBECK
  - a25. Montants de rastrells de fusta autoclau termotractats 20x40mm
  - a24. Acabat exterior façana interior pati lamel.les de fusta 20mm
  - a30. Porta de vidre tipus ISCLETEC
  - a31. Finestra de fusta en vidre fix tipus ISCLETEC
  - a32. Carpinteria feta a mida per l'arc de la volta
  - a16. Element de pletina metàl.lica cara exterior pati
  - a17. Elements de tirants metàl.lics/capa metàl.lica plegada collats a l'arc de la volta del forjat i al dorment superior del sistema d'entramat de fusta per a transmissió d'esforços
  - c9. Finestra de fusta batent tipus ISCLETEC