

Secció Transversal H

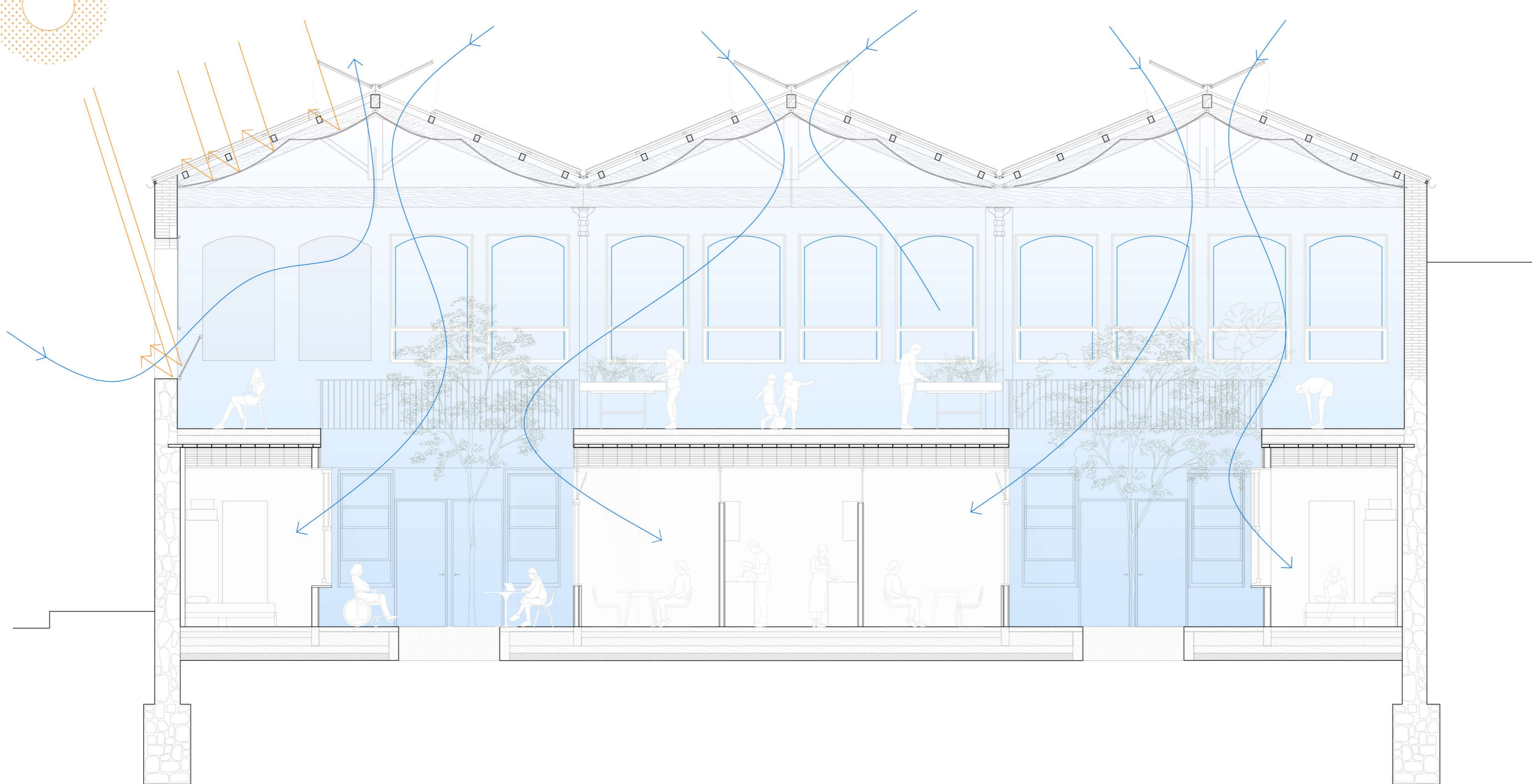
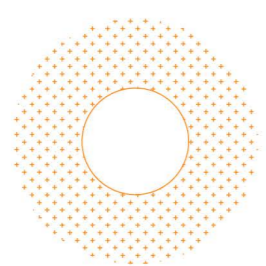
HIVERN - Mètode Passiu

Captació

La radiació solar que entra a través de les superfícies de l'hivernacle i de les finestres del mur existent, serveix per a escalfar l'aire, però també per a escalfar altres elements com el forjat i les superfícies que donen als patis.

Inèrcia i acumulació

Aquests elements, principalment el forjat, que tenen inèrcia tèrmica, durant les hores de sol acumulen calor.



Secció Transversal H - H'

ESTIU - Mètode Passiu

Protecció Solar

Per a bloquejar la radiació solar a l'estiu, o bé quan la temperatura es molt alta a l'interior s'utilitzen malles tèrmiques motoritzades en la part de les superfícies de polycarbonat de l'hivernacle. Les finestres motoritzades dels murs de l'hivernacle són de vidre baix emissiu.

Ventilació

Quan la temperatura interior és excessiva s'utiliza un sistema motoritzat d'obertura de les finestres i part de la coberta de l'hivernacle per tal de ventilar i així evitar el sobrecalentament i reduir la temperatura.

Ventilació creuada

Les obertures a les façanes del mur existent són motoritzades permetent les corrents per tal de renovar l'aire interior.

