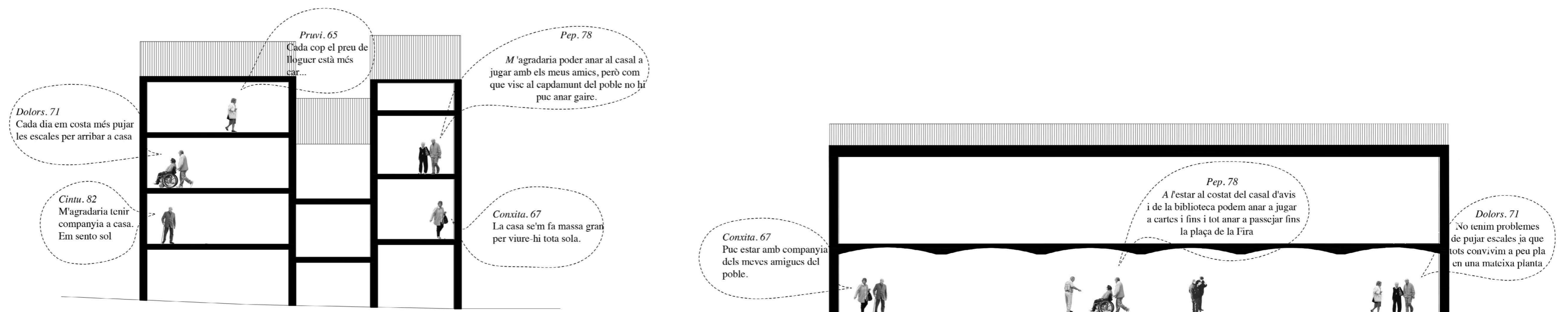
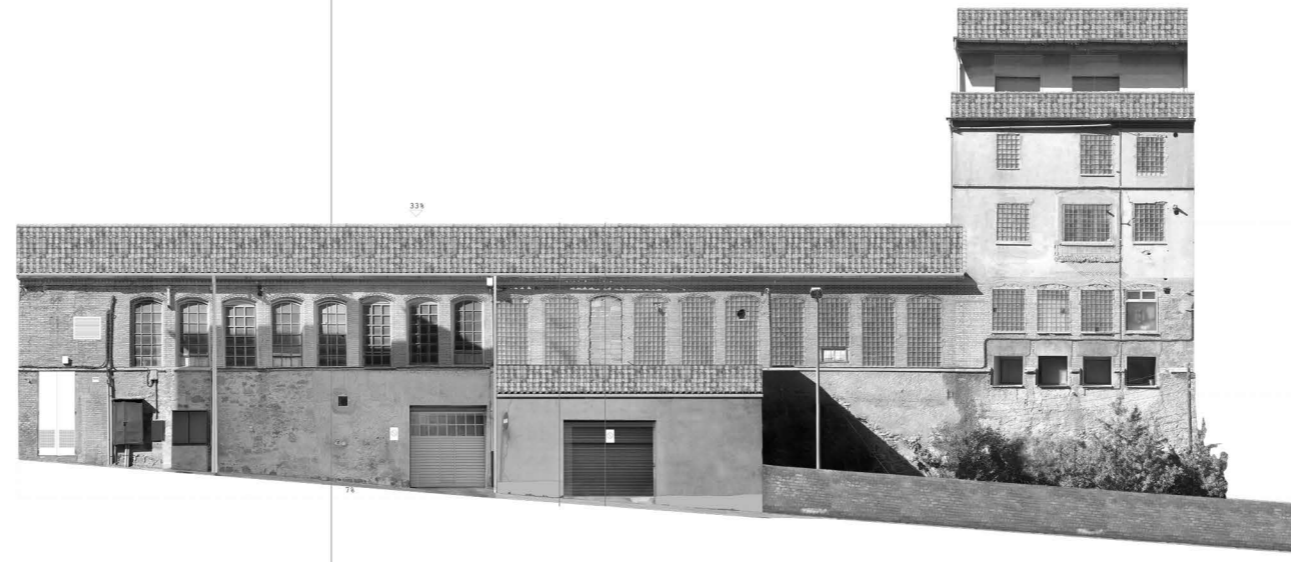


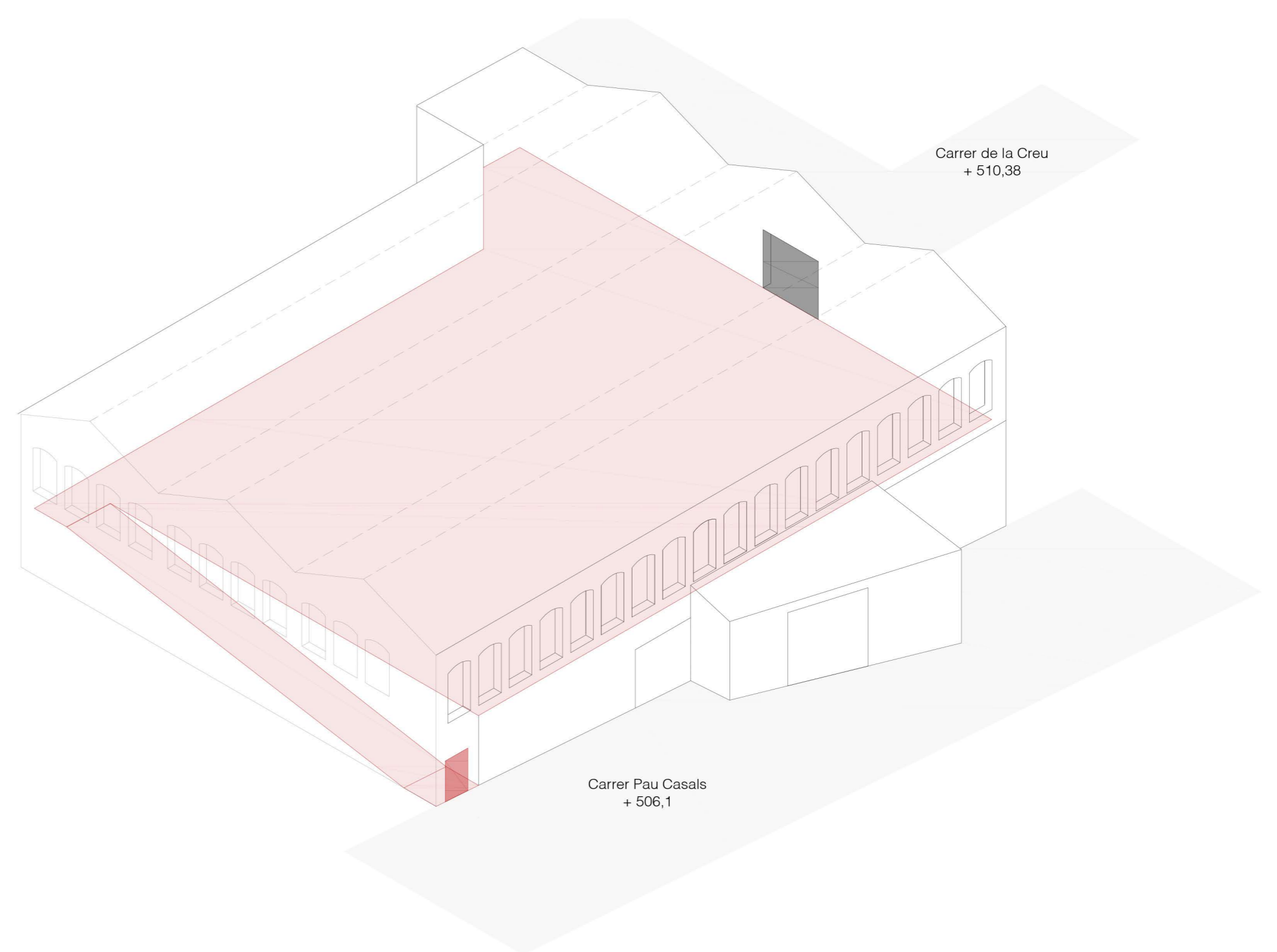
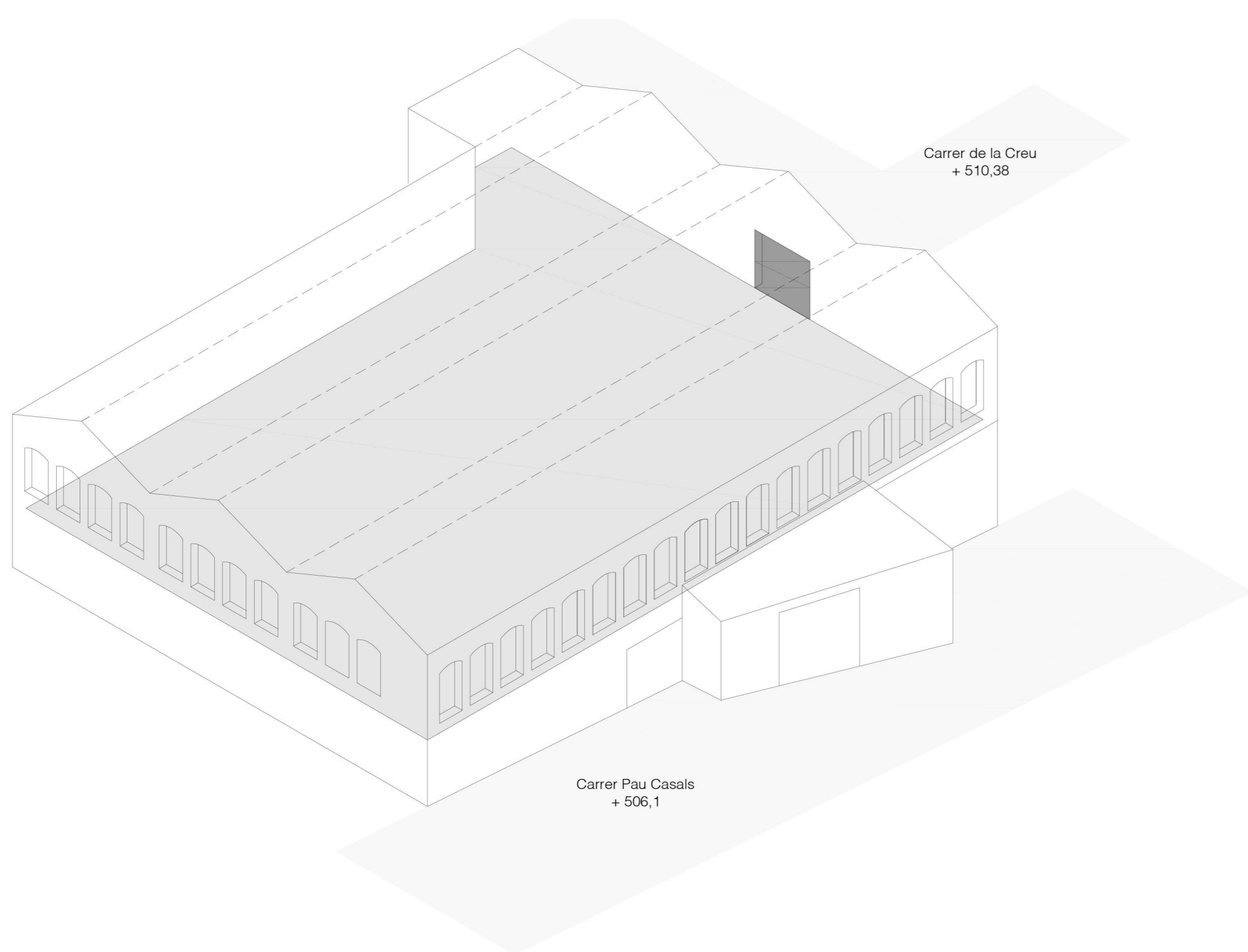
**Cal Farot**  
Cooperativa sènior a l'antiga fàbrica tèxtil a Cardona



**L'altura a Cardona**

El poble té una topografia accidentada i el model d'habitatge els veïns han de superar diferents barreres arquitectòniques per tal d'accedir al seu habitatge.

La gran majoria d'edificis a Cardona són pisos sense ascensor. Això els hi provoca no tenir facilitat per tal de moure's amb independència.



**Els desnivells**

La diferència de cotes dificulta els accessos a les diferents zones del poble. Des del Carrer de la Creu al Carrer Pau Casals hi ha una diferència de 4,3 metres.

