

OFICINES INSTITUT MALLORQUÍ D'AFERS SOCIALS (IMAS)

CONCURS. PENDENT D'ADJUDICACIÓ

MIM-A

LLOC: PALMA DE MALLORCA
 DATA: JUNY 2011
 EQUIP: MARTÍ SANZ ARQ. + MARIA BENEDITO ARQ. + ASSUMPCIÓ CARRIÓ ARQ.
 COL-LABORADORS: MANUEL ARGUIJO EST., RCE ENGINYERS, PLAY-TIME EULÀLIA ARAN ARQ. TÈCNIC
 PROMOTOR: CONSELL DE MALLORCA, BENESTAR SOCIAL
 SUP. CONSTRUÏDA: 2.410,45 m²
 PEM: 2.925.418,04 €

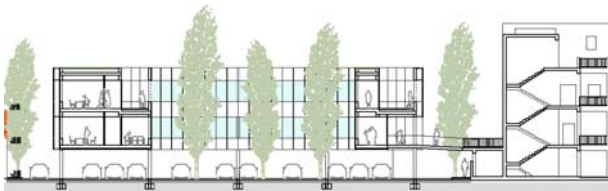


VISTA DES DE L'INTERIOR

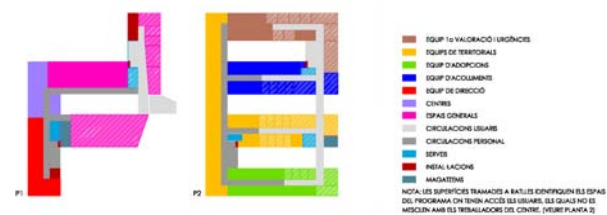
MEMÒRIA

Estratègia d'implantació: El projecte parteix de la necessitat de fer compatibles i simultanis diferents objectius: A- Aconseguir un aparcament amb moltes places amb el menor cost possible. B- Aconseguir un jardí tranquil, allunyat de cotxes i apte per a que els menors i els treballadors dels centres desenvolupin activitat a l'aire lliure. C- Aconseguir un nou edifici amb qualitat lumínica i confortable pels espais de treball. D- Aconseguir una unitat de tota la parcel·la fent participar en el projecte a l'edifici existent.

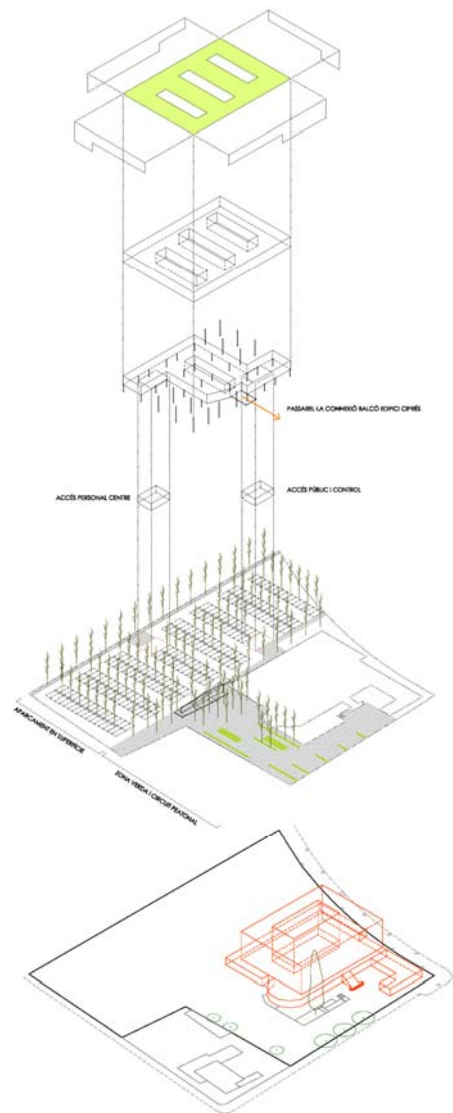
Estratègia d'organització: En relació al programa, el projecte, agrupa en P2, tots els blocs de feina a la mateixa planta possibilitant les sinèrgies del treball en equip. Les sales d'espera de cada equip se situen al passadís d'accés i davant de cada zona de despatxos d'entrevistes, per tal de respectar al màxim la intimitat de les famílies. En P1, el projecte proposa una passarel·la exterior i una rampa per afavorir la connectivitat i l'accessibilitat entre els dos edificis i els espais exteriors (aparcament i jardí) i per afavorir l'ús del programa compartit (sala d'actes, aules de formació i biblioteca).



SECCIÓ TRANSVERSAL



ESQUEMA D'USOS



AXONOMETRIA DESPLEGADA



VISTA DES DE EL CARRER