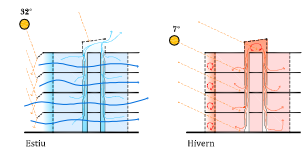


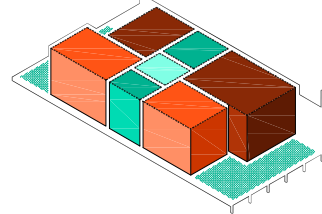
L'HABITATGE

**Energia**  
Captació + Protecció



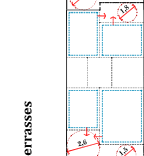
L'estratègia energètica és totalment passiva. A l'estiu, s'utilitzen els tendals de protecció solar a la façana sud, una ventilació creuada en tot l'habitatge i una succió de l'aire calent per efecte venturi a partir del sobreescaïment de l'hivernacle de la coberta. A l'hivern, la galeria a sud es tanca amb una làmina de plàstic i actua com a captador solar, i l'hivernacle de la coberta envia l'aire escalfat a l'interior dels habitatges a partir d'un sistema d'uns ventiladors invertits.

**La tipologia**  
Exterior-Vida-Nucli-Vida-Exterior

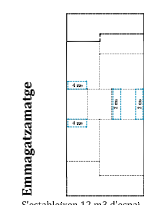


La principal característica d'aquests habitatges és la seva gran relació amb l'exterior. En viure d'una manera molt directa amb contacte amb l'exterior. Això fa que la seva estructura organitzativa sigui **Exterior-Estancs-Nucli-Estancs-Exterior**, i que es garanteixi la llum natural al 100% de les estances i el contacte exterior d'aquestes. Els serveis (banys i cuines) a la part central de l'habitatge estan tots connectats en vertical. En aquest espai central s'intercala la següent seqüència: **Bany-Distribuidor-Cuina**, garantint així l'absència de passadissos i fomentant les visuals en diagonals entre les diferents estances.

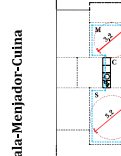
**Habitatge inclusiu**  
Màxima adaptabilitat i mínimes jerarquies



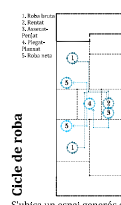
Faciliten la regulació tèrmica amb ombres i dobles tancaaments, i també potencien la socialització dels habitants i actuen com a complement dels espais interiors.



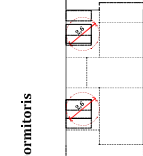
S'estableixen 12 m<sup>3</sup> d'espai per a emmagatzematge, per sobre de la mitja habitual, amb alguns armaris fora de les estances.



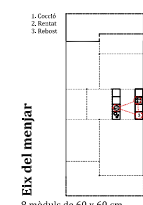
La comunicació de S-C-M afavoreix la visibilitat de les taques, i al mateix temps estan connectats tant amb la resta de l'habitatge com amb els espais exteriors.



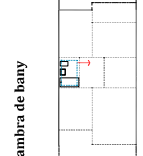
Les estances tenen unes mesures que permeten ser sotres dormitoris dobles i ubicar els llits en posicions diferents, i també adaptar-se fàcilment a altres usos.



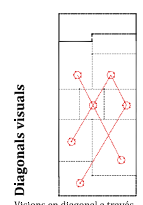
Les mesures són suficients perquè hi pugui entrar més d'una persona a cada bany, i facilitar així els casos d'assistència.



S'ubica un espai generós en un punt centralitzat de l'habitatge, per tal de tenir visibilitat i ajudar a tenir una bona visibilitat de les altres estances de l'habitatge.

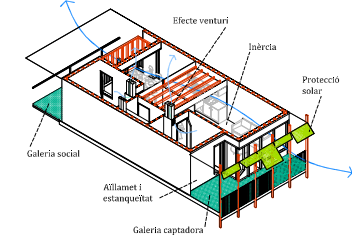


8 mòduls de 60 x 60 cm, ubicats al centre de l'habitatge permetent el treball simultani amb la màxima funcionalitat i amb una bona visibilitat de les altres estances de l'habitatge.



Visions en diagonal a través de les estances que queden ben connectades sense estar juntes, i fomentant així la vida comunitària.

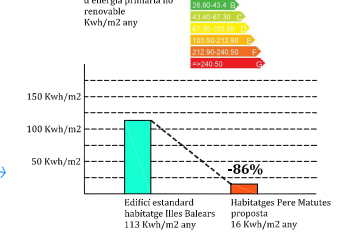
**Habitatge passiu**  
Aïllament i inèrcia + ventilació i protecció



Les estratègies energètiques que apliquem per assolir el nivell NZEB estan basades en sistemes passius que estableixen la temperatura de confort a dins de l'habitatge.

- Hivern:
1. Aïllament i estanqueïtat a les façanes.
  2. Captació solar a la galeria i inèrcia a l'interior a través del paviment
  3. Sistema de redireccionament de l'aire escalfat a l'hivernacle de coberta cap a l'interior dels habitatges.
- Estiu:
4. Ventilació creuada.
  5. Proteccions solars a través dels ràfecs i tendals.
  6. Succionament de l'aire calent per efecte venturi cap a l'hivernacle de la coberta.
  7. Llum natural al 100% de les estances.

**Cost vida habitatge**  
Eficiència, ecologia i estalvi



La mitjana de consum energètic del parc d'habitatges a les Illes Balears és de 113 Kwh/m<sup>2</sup> any. Amb els sistemes passius que es proposen (Serveis i manteniment comunitaris autònoms, i sistemes passius als habitatges) i comptant la fotovoltaica s'aconsegueix reduir un 86% el consum energètic (càlcul fet amb el HULC Líder-Calener). S'estima que el consum energètic d'un habitatge tipus (2H-60m2) serà de 16 Kwh/m<sup>2</sup> any, (i 36 Kwh/m<sup>2</sup> any sense comptar la fotovoltaica) i s'obté una qualificació energètica "A", equivalent a una despesa de consum energètic de 74 euros/any, respecte als 528 euros/any d'un edifici estàndard amb la mateixa superfície.

**Superfícies útils tipologies**

1 Hab		
S-04	Banyador - Menjador	9,48 m <sup>2</sup>
C	Cuina	5,51 m <sup>2</sup>
E	Estiu	17,72 m <sup>2</sup>
D-EN	Distribuidor i neteja	5,06 m <sup>2</sup>
H1	Habitació 1	18,59 m <sup>2</sup>
CH	Cambra tècnica	3,52 m <sup>2</sup>
Total útil interior		59,36 m <sup>2</sup>
T	Terrassa	11,79 m <sup>2</sup>
PE	Patí d'entrada	5,57 m <sup>2</sup>
Total útils exteriors		17,36 m <sup>2</sup>

2 Hab		
S-04	Banyador - Menjador	9,48 m <sup>2</sup>
C	Cuina	5,51 m <sup>2</sup>
E	Estiu	17,72 m <sup>2</sup>
D-EN	Distribuidor i neteja	5,06 m <sup>2</sup>
H1	Habitació 1	18,59 m <sup>2</sup>
H2	Habitació 2	18,59 m <sup>2</sup>
CH	Cambra tècnica	3,52 m <sup>2</sup>
Total útil interior		60,83 m <sup>2</sup>
T	Terrassa	11,79 m <sup>2</sup>
PE	Patí d'entrada	5,57 m <sup>2</sup>
Total útils exteriors		17,36 m <sup>2</sup>

3 Hab		
S-04	Banyador - Menjador	9,48 m <sup>2</sup>
C	Cuina	5,51 m <sup>2</sup>
E	Estiu	17,72 m <sup>2</sup>
D-EN	Distribuidor i neteja	5,06 m <sup>2</sup>
H1	Habitació 1	18,59 m <sup>2</sup>
H2	Habitació 2	18,59 m <sup>2</sup>
H3	Habitació 3	18,59 m <sup>2</sup>
CH	Cambra tècnica	3,52 m <sup>2</sup>
Total útil interior		71,19 m <sup>2</sup>
T	Terrassa	11,79 m <sup>2</sup>
PE	Patí d'entrada	5,57 m <sup>2</sup>
Total útils exteriors		17,36 m <sup>2</sup>

**Superfícies construïdes per planta**

P2	
Habitatges	380,73 m <sup>2</sup>
Terrasses	107,40 m <sup>2</sup>
Espais comuns	61,38 m <sup>2</sup>
Locals tècnics	8,03 m <sup>2</sup>
<b>Total</b>	<b>557,54 m<sup>2</sup></b>

P2	
Habitatges	380,73 m <sup>2</sup>
Terrasses	107,40 m <sup>2</sup>
Espais comuns	61,38 m <sup>2</sup>
Locals tècnics	8,03 m <sup>2</sup>
<b>Total</b>	<b>557,54 m<sup>2</sup></b>

P1	
Habitatges	380,73 m <sup>2</sup>
Terrasses	107,40 m <sup>2</sup>
Espais comuns	61,38 m <sup>2</sup>
Locals tècnics	8,03 m <sup>2</sup>
<b>Total</b>	<b>557,54 m<sup>2</sup></b>

Pb	
Habitatges	368,79 m <sup>2</sup>
Terrasses	107,40 m <sup>2</sup>
Espais comuns	61,38 m <sup>2</sup>
Locals tècnics	49,59 m <sup>2</sup>
<b>Total</b>	<b>587,16 m<sup>2</sup></b>
Jardi	801,96 m <sup>2</sup>
Aparcament	448,41 m <sup>2</sup>

**Quadre resum superfícies**

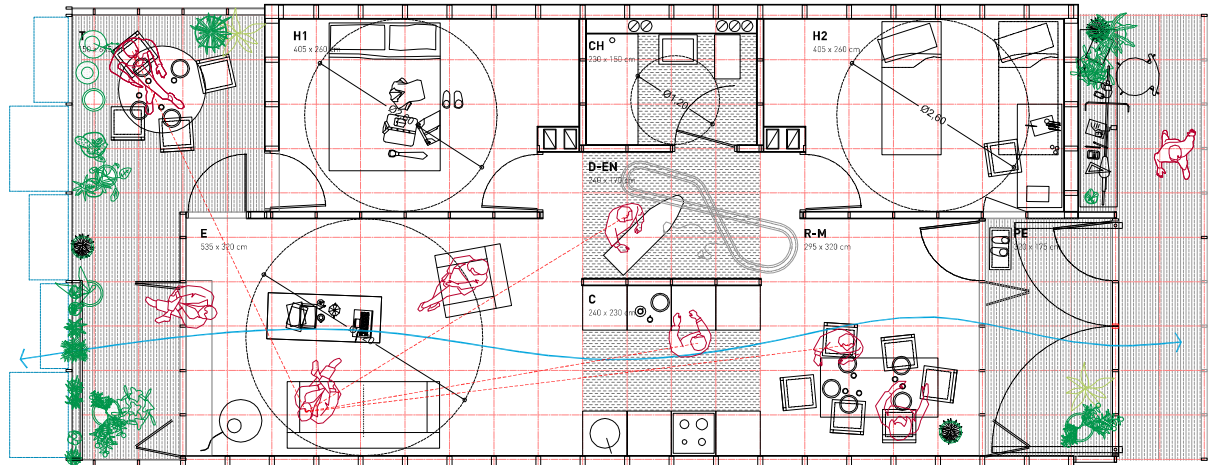
	Nº	Sup. Útil	Sup. Construïda
Habitatges	24 pisos	1365,47 m <sup>2</sup>	1510,98 m <sup>2</sup>
Terrasses	-	-	429,60 m <sup>2</sup>
Espais comuns	-	-	245,52 m <sup>2</sup>
Locals tècnics	-	-	73,68 m <sup>2</sup>
<b>Total</b>			<b>2259,78 m<sup>2</sup></b>
Aparcaments	24 places	-	448,41 m <sup>2</sup>
Ajardinament	-	-	801,96 m <sup>2</sup>
<b>Total urbanització</b>			<b>1250,37 m<sup>2</sup></b>

**Unitats totals**

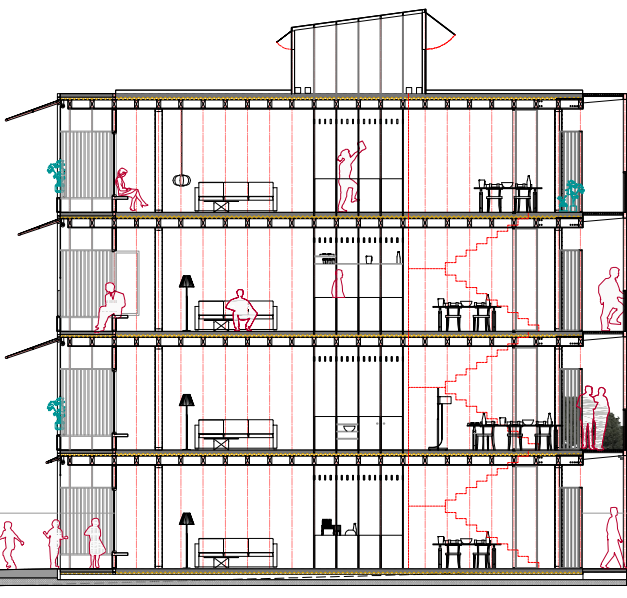
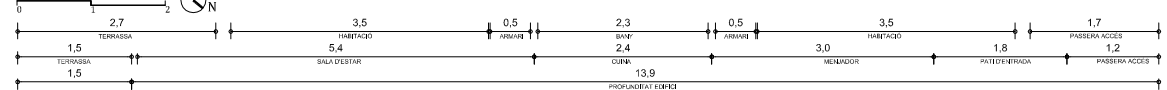
	Sup. Útil	Nº
Habitatges 1 Hab	50,36 m <sup>2</sup>	11 pisos
Habitatges 2 Hab	60,83 m <sup>2</sup>	11 pisos
Habitatges 3 Hab	71,19 m <sup>2</sup>	2 pisos
Places aparcament	-	24 places



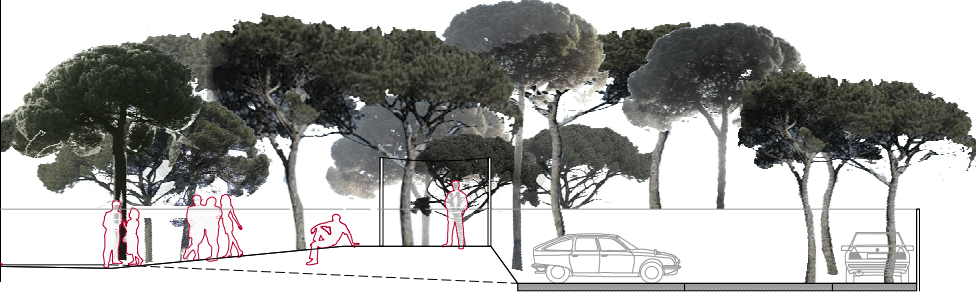
Secció fugada E:1/50



Planta E:1/50



Secció E:1/100



Cara A: confort interior + gestió energètica



Cara B: sociabilització + comunitat