

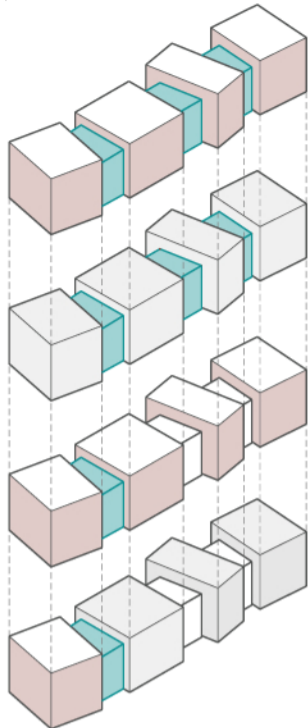
ÚS, REFERÈNCIES I MATERIALITAT

QUÈ necessita el barri? Com és l'edifici?

Funció

Fragmentació del volum → FLEXIBILITAT HORÀRIA

Dividir l'edifici en diferents volums ens permetrà aconseguir aquesta flexibilitat horària necessària per a alguns programes públics. Cada volum pot funcionar independentment, això ens permetrà:



Tenint l'edifici funcionant en la seva totalitat. L'accés principal és a través de qualsevol dels tres halls, sense jerarquia.

En cas d'events especials, poden estar oberts només els halls, i la resta d'espais tancats.

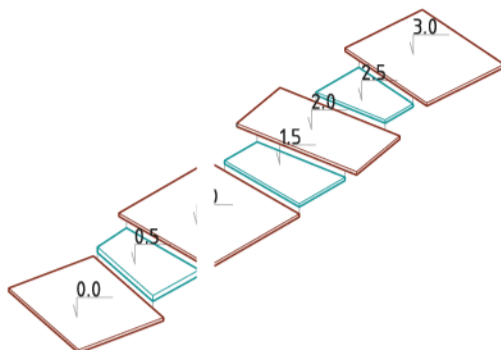
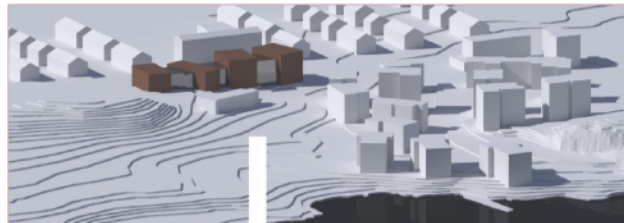
Els halls serien espais multifuncionals, on es podrien fer xerrades, projeccions, etc. En cas d'estar ocupats, es podrà accedir a qualsevol punt dels 4 volums encara que només hi hagi un accés obert.

Segons la funció dels edificis, els horaris poden ser més llargs. Com per exemple la cafeteria, que podria obrir en caps de setmana. La resta d'espais, en aquest cas de biblioteca, estarien tancats.

Forma

Fragmentació del volum → ADAPTACIÓ AL DESNIVELL

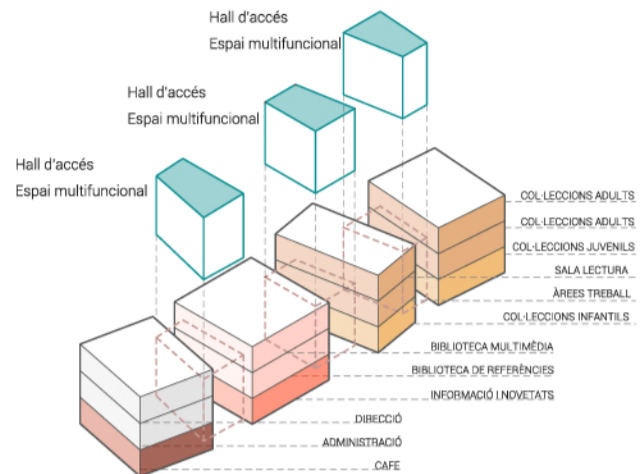
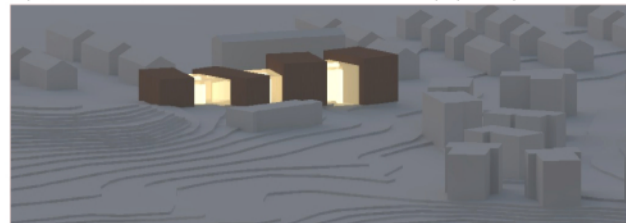
El terreny on ens trobem té un desnivell al llarg de l'edifici de 4m. Al dividir-lo, tindrem cada volum a 0'5m de diferència respecte l'anterior. La cota d'accés serà sempre la dels "halls".



Ús, programa

Fragmentació del volum → CONVIVÈNCIA DE PROGRAMES

La divisió dels volums permet que convisin diferents funcions públiques, en aquest cas biblioteca, cafeteria, espais multifuncionals i administració. Els halls transparents seran captadors de llum durant el dia, i il·luminaran l'entorn durant les èpoques fosques.



COM han de ser els volums?

Referents de funcionament programa públic

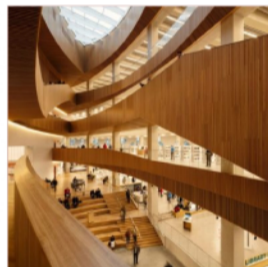
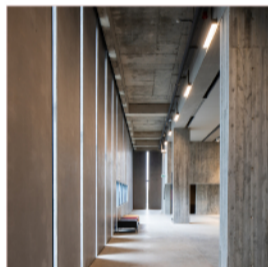
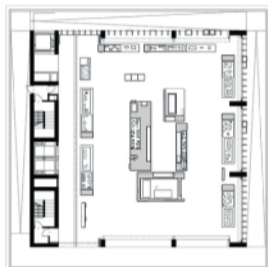
Aalto University - Venetas



Calgary New Central Library - Sheheta



Helsinki University Library - Anttinen Oiva



Façana

Busquem unes façanes que contrastin amb els volums transparents d'unió. Han de tenir aspecte de solidesa, amb obertures estretes i allargades per evitar la incidència directa del raig durant un període de temps continuat. Una doble pell, ens servirà per a tenir circulació perimetral.

Perímetre

Atriums centrals

Tindrem tres espais molt alts, que serviràn de halls multifuncionals, punt de trobada, xerrades, exposicions, etc. D'altres espais menys oberts, i reduïts per a tenir diferents ambients i poder adaptar un programa tipus públic - cultural, que dongui opcions a diferents activitats amb grups de gent de diferents tamanys.

Espais de pas - Espais opacs

Espais oberts entre volums

Els halls no només ens serviran per aportar llum als interiors, a través de les façanes internes, des d'on podrà intuir-se quines activitats hi ha a l'altre costat. També seran els elements connectors els que il·luminaran els espais exteriors pròxims, generant activitat al voltant.

Façana - espai públic dia i nit

COM han de ser els volums? PRIMERES MATERIALITATS

Referents d'arquitectura pública a Finlàndia

Aalto University - Venetas



Lohja Main Library - Lahdelma & Mahlamäki



Helsinki University Library - Anttinen Oiva



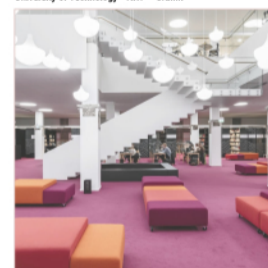
Helsinki University Library - Anttinen Oiva



Helsinki University Library - Anttinen Oiva



University of Technology - NRT + JKMM



Muuratsalo - Alvar Aalto



University of Technology - Alvaro Aalto



Hailia, Finnish Nature Centre - Lahdelma & Mahlamäki



Turku City Library - JKMM Architects



Turku City Library - JKMM Architects



Turku City Library - JKMM Architects



CERÀMICA

S'escull la ceràmica com a material de façana, per igualar material amb l'escola del davant, i continuar amb el llenguatge d'edificis públics. No només hi ha tradició a Tampere, amb un centre de ciutat de maó degut a la indústria, sinó al país en general.



FUSTA

La matèria que predomina al país és l'aigua, per la quantitat de llacs, i la fusta, amb un 70% del terreny de boscos. Escollirem aquest material per a l'estructura, facilitant tant l'execució com la durada del procés de la construcció.



MOQUETA

A Finlàndia hi ha el costum d'anar descalç tant en apartaments privats com en alguns espais públics. Aquest material ens permetrà evitar sorolls d'impacte i aportar llum i color als espais interiors.

