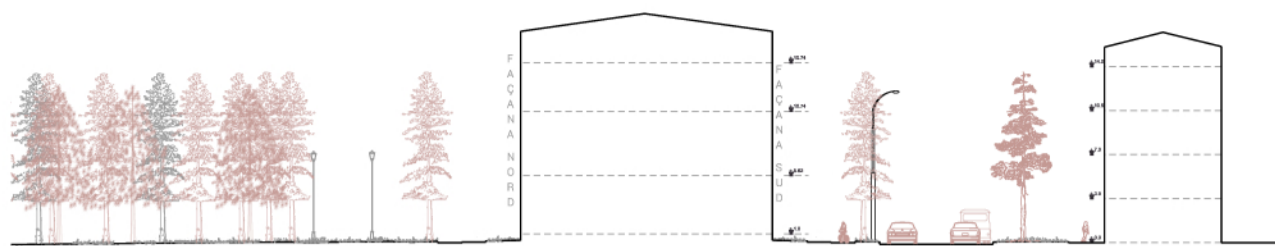


PRIMERES ESTRATÈGIES

COM és l'entorn ? COM intervenim ?

Secció tipologia entorn urbà



Paviments existents



Paviment intervenció 48,8 x 79, 2 Lila - Anti-slip



Farem servir un paviment exterior nou ja que no hi ha llambordes existents, per marcar les àrees d'entrada, i fer les rampes d'accés. Escollirem un color d'asfalt, per camuflar-se en l'entorn. Aquest mateix el farem servir a l'interior en planta baixa, per crear els passos que travessin l'edifici.

Vegetació existent



Es mantindrà la composició de la via principal, la mateixa tipologia d'arbres: bedolls, avets, pins, i picees a les parts més frondoses. La intervenció en el paisatge serà la mínima, ja que l'edifici està situat en una zona de parc, que connecta amb l'àrea protegida de bosc i el llac.

Tipologia carrers pròxims



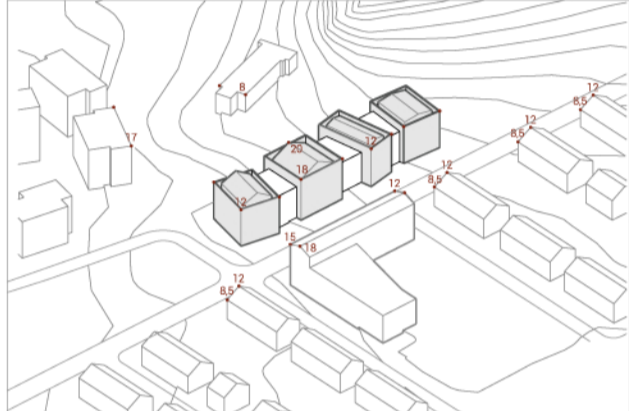
Edificacions públiques properes



La tipologia de carrers a Tampere sol ser carretera + vorera a ambdós costats. El material de les voreres és el mateix asfalt, i no sempre té canvi de cota. Quan és així, es diferencia un de l'altre amb la peça de la vorada, o amb un tram de vegetació. Els escocells són sempre continus. Tenim tres edificis pròxims, un kiosk, l'escola, i un edifici antic de fusta.

COM ens col·loquem respecte al barri?

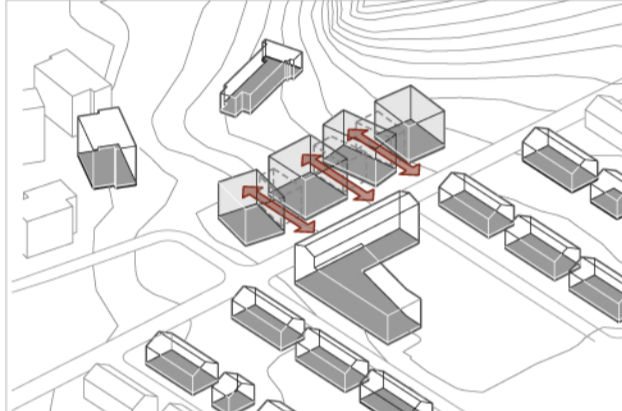
Proporció i entorn



INTENCIONS:

- Busquem un volum que no trenqui amb el paisatge i la topografia.
 - Volem continuar la tipologia de ciutat jardí, fent transició cap a les edificacions més altes.
- PRIMERES DECISIONS:
- Volums separats. Tipologia: Edificació + Pati
 - Alçada màxima: Volums de PB + 3

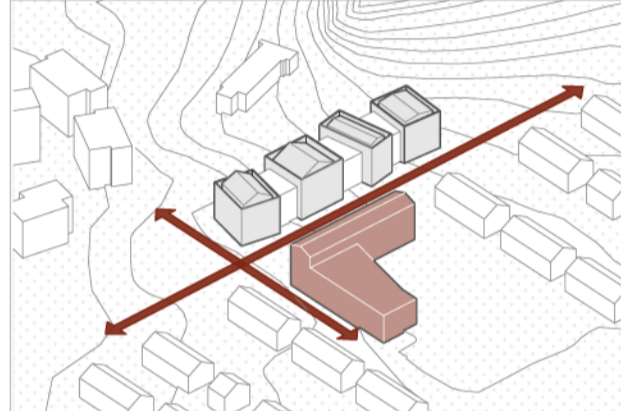
Permeabilitat



INTENCIONS:

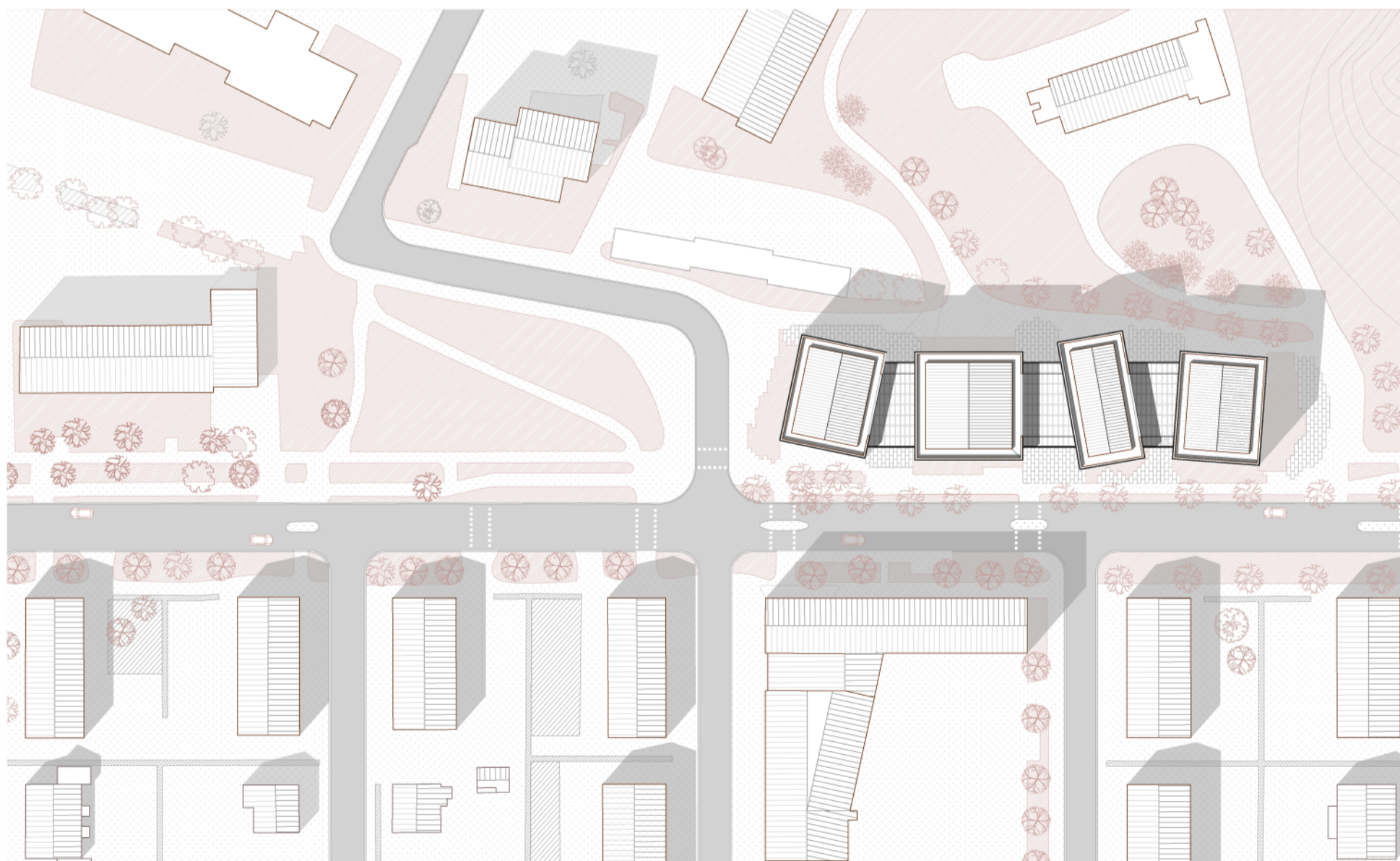
- No volem crear una barrera que separi les dues zones.
 - És un edifici pel barri, davant d'una escola, que connecta. Punt de trobada.
- PRIMERES DECISIONS:
- Volums transparents que permetin el pas, independentment de l'ús.
 - La circulació a través dels elements d'unió és pública.

Connexió



INTENCIONS:

- Cal evitar una barrera que separi les dues àrees.
 - És un edifici pel barri, davant d'una escola, de moment l'únic edifici públic. Punt de trobada
- PRIMERES DECISIONS:
- Ens trobem a la cruïlla dels dos eixos principals. Tractarem diferent la façana sud, més urbana, de la nord, amb vistes al bosc i al llac.



HÄRMÄLA LIGHTHOUSE