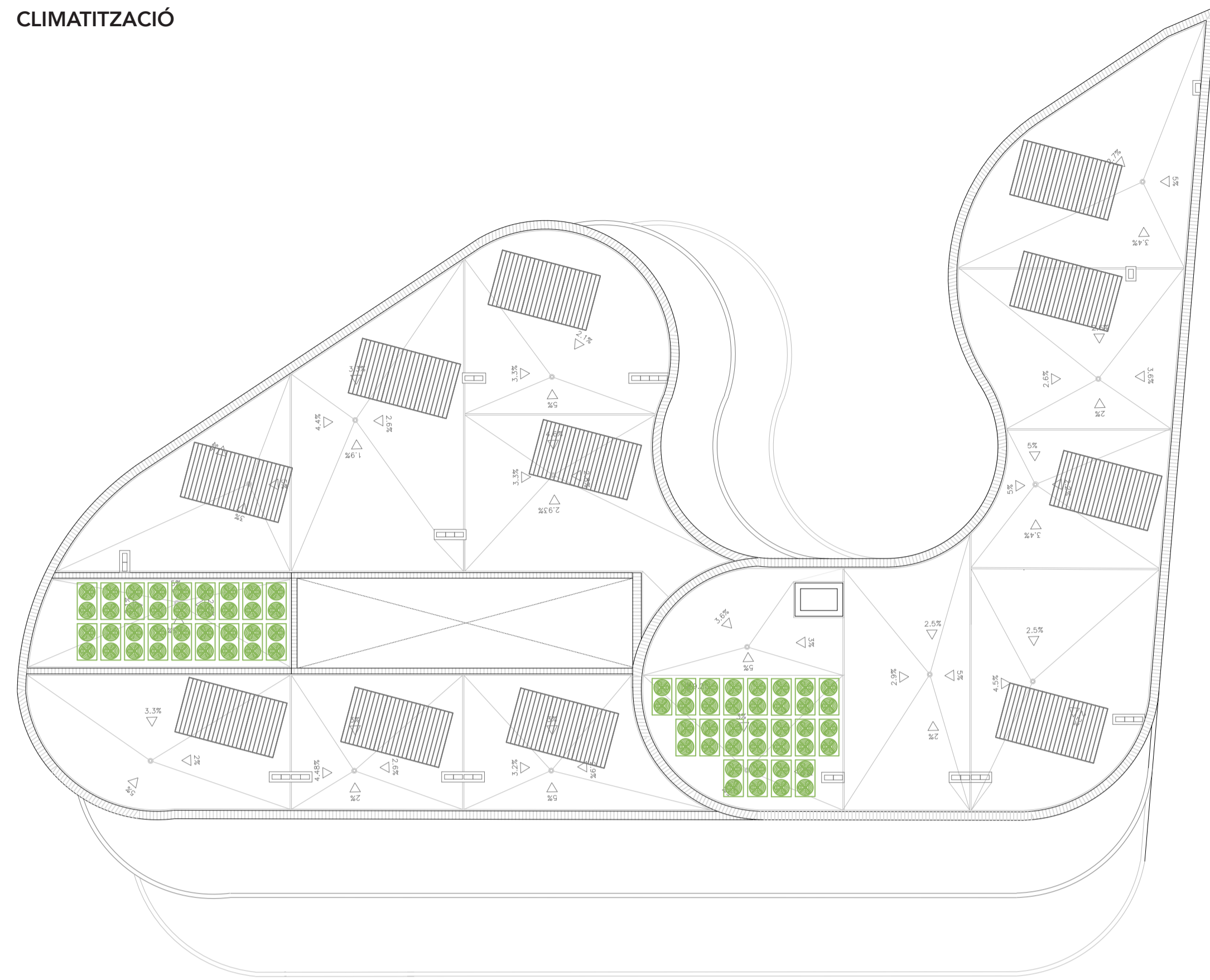
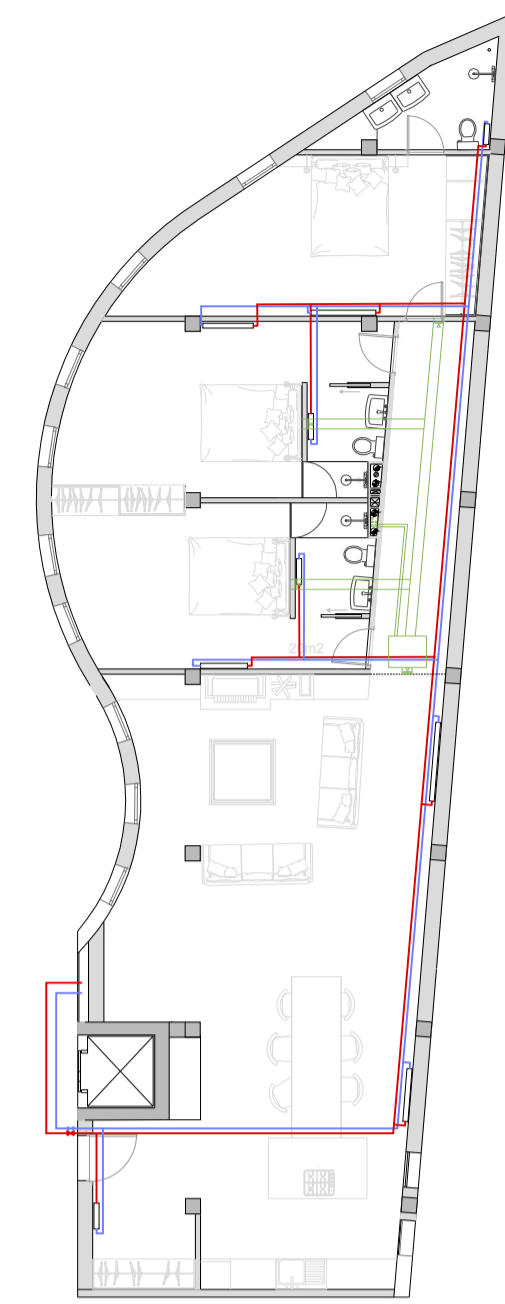


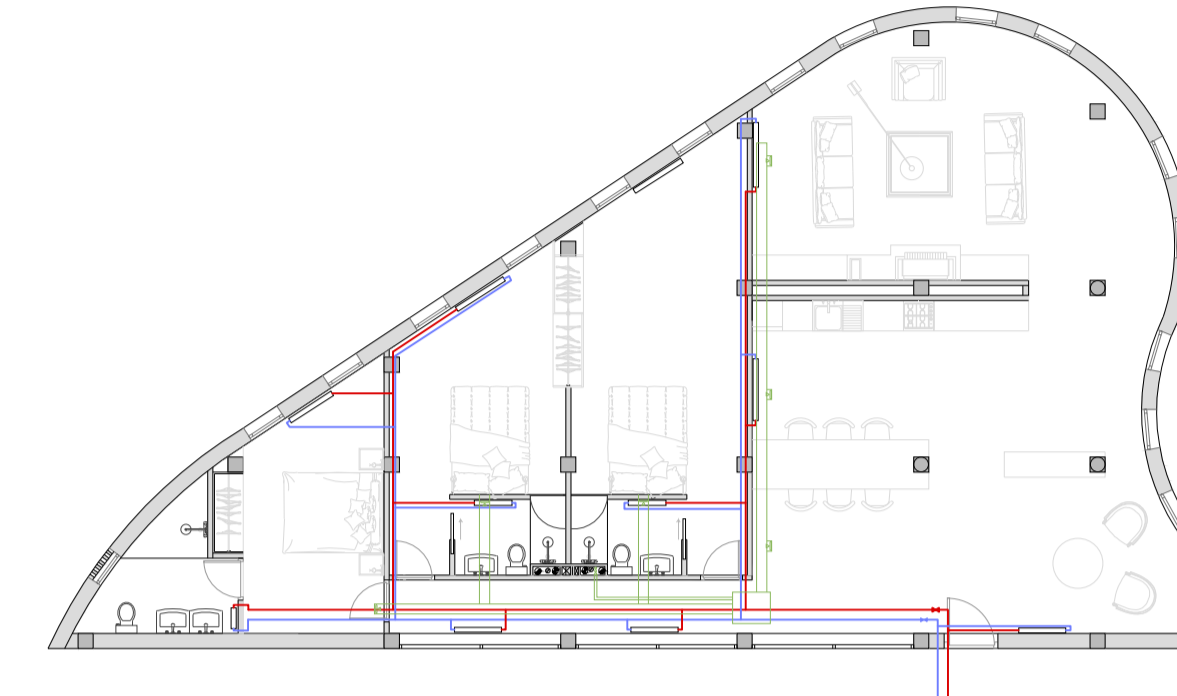
CLIMATITZACIÓ



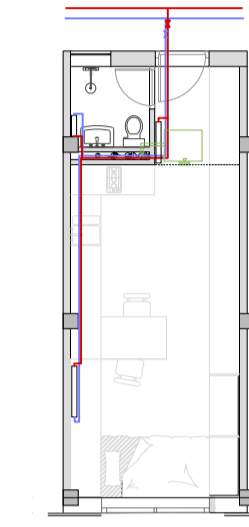
Planta Coberta



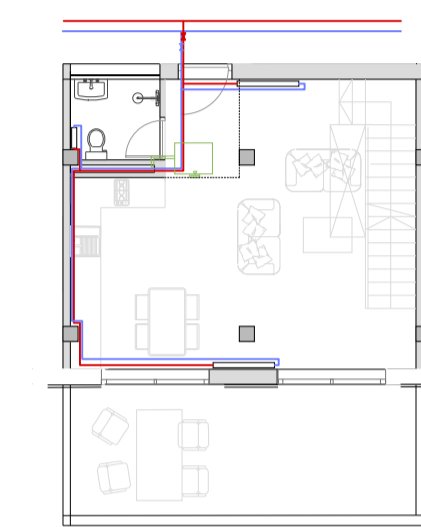
Tipologia habitatge col·lectiu 1



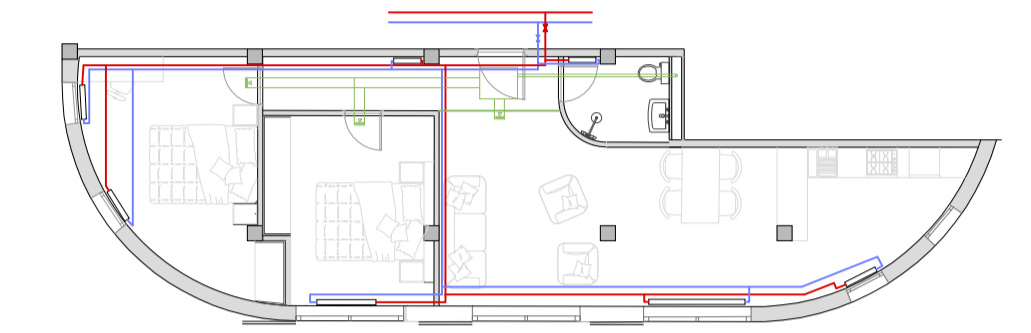
Tipologia habitatge col·lectiu 2



Tipologia 30m2



Tipologia Dúplex



Tipologia 2 hab

CALEFACCIÓ

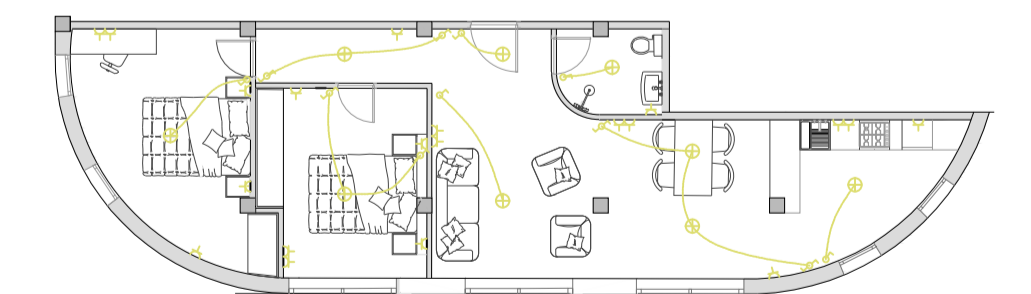
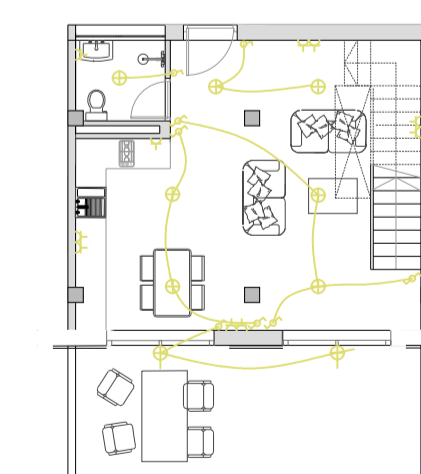
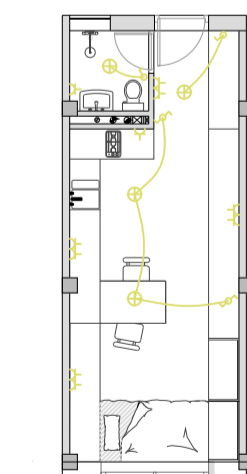
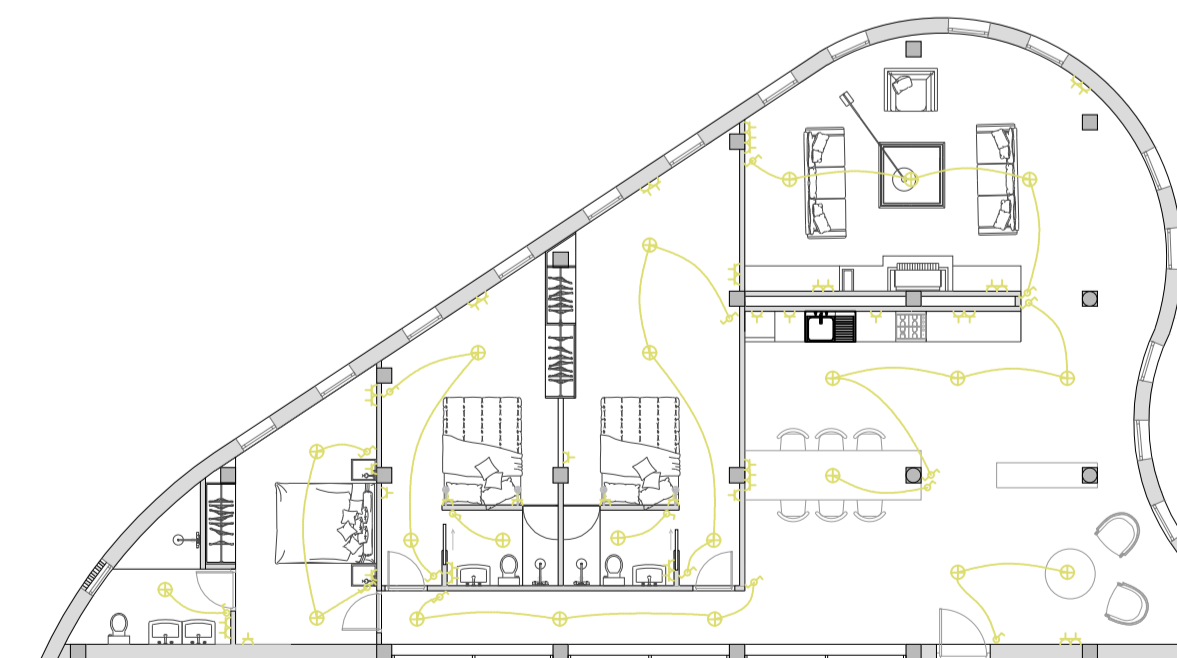
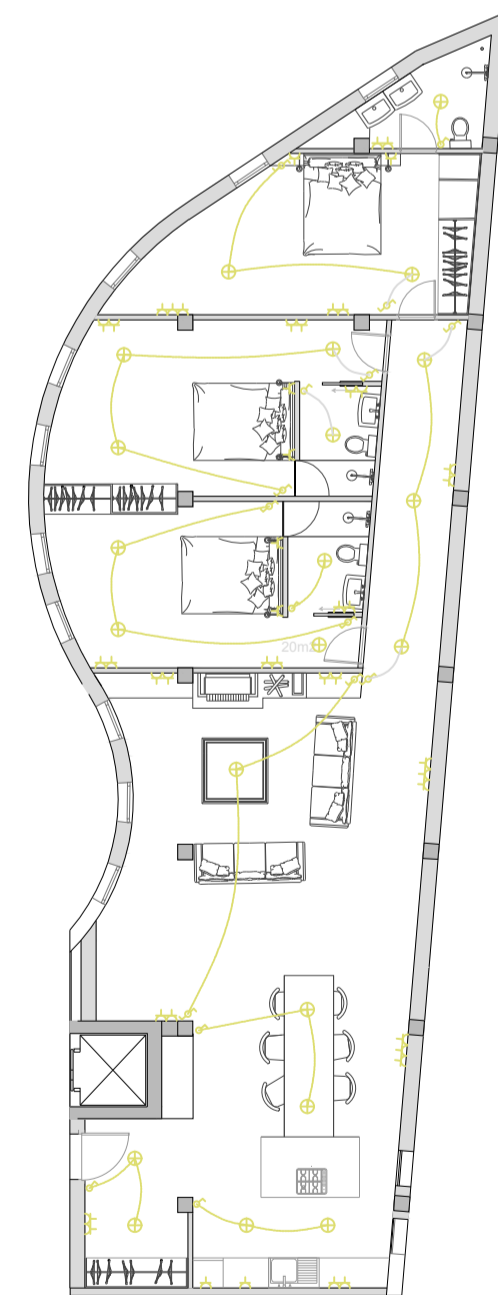
- Sistema de calefacció per radiadors
- La instal·lació de calefacció de les vivendes constarà d'un equip individual situat dins de cada una de les vivendes.
- Es distribuïràn emissors tèrmics en cada una de las estances segons les dimensions i ocupació.

REFRIGERACIÓ

- La refrigeració es portarà a terme mitjançant un sistema d'aerotermita amb bomba de calor. Sistema d'aerotermita de la casa Daikin.
- Les unitats interiors i els conductes per la impulsió i extracció d'aire s'ubicaran al fals sostre.

ELECTRICITAT

SIMBOLOGIA INSTAL·LACIÓ ELÈCTRICA	
	Quadre de Comandament i diferencial
	Comptador elèctric
	Caixa General de Protecció
	Commutador
	Interruptor temporitzador
	Timbre
	Intèrfon
	Brunidor
	Punt de llum penjat
	Punt de llum paret
	Fluorescent
	Punt de llum Emergència
	Endoll 10-16 amp
	Endoll alt de 10-16 A
	Endoll 25 amp
	Endoll 25 amp A/C



VIVENDES AL PUTXET