



CTE DB-SI 1 PROPAGACIÓN INTERIOR

- Tabla 1.1 Condiciones de compartimentación en sectores de incendio apartado Residencial Público. Toda habitación para alojamiento, [...] debe tener paredes EI 60.
- Tabla 1.2 Resistencia al fuego de las paredes, techos y puertas que delimitan sectores de incendio: Paredes y techos EI 60

CTE DB-SI 2 PROPAGACIÓN EXTERIOR

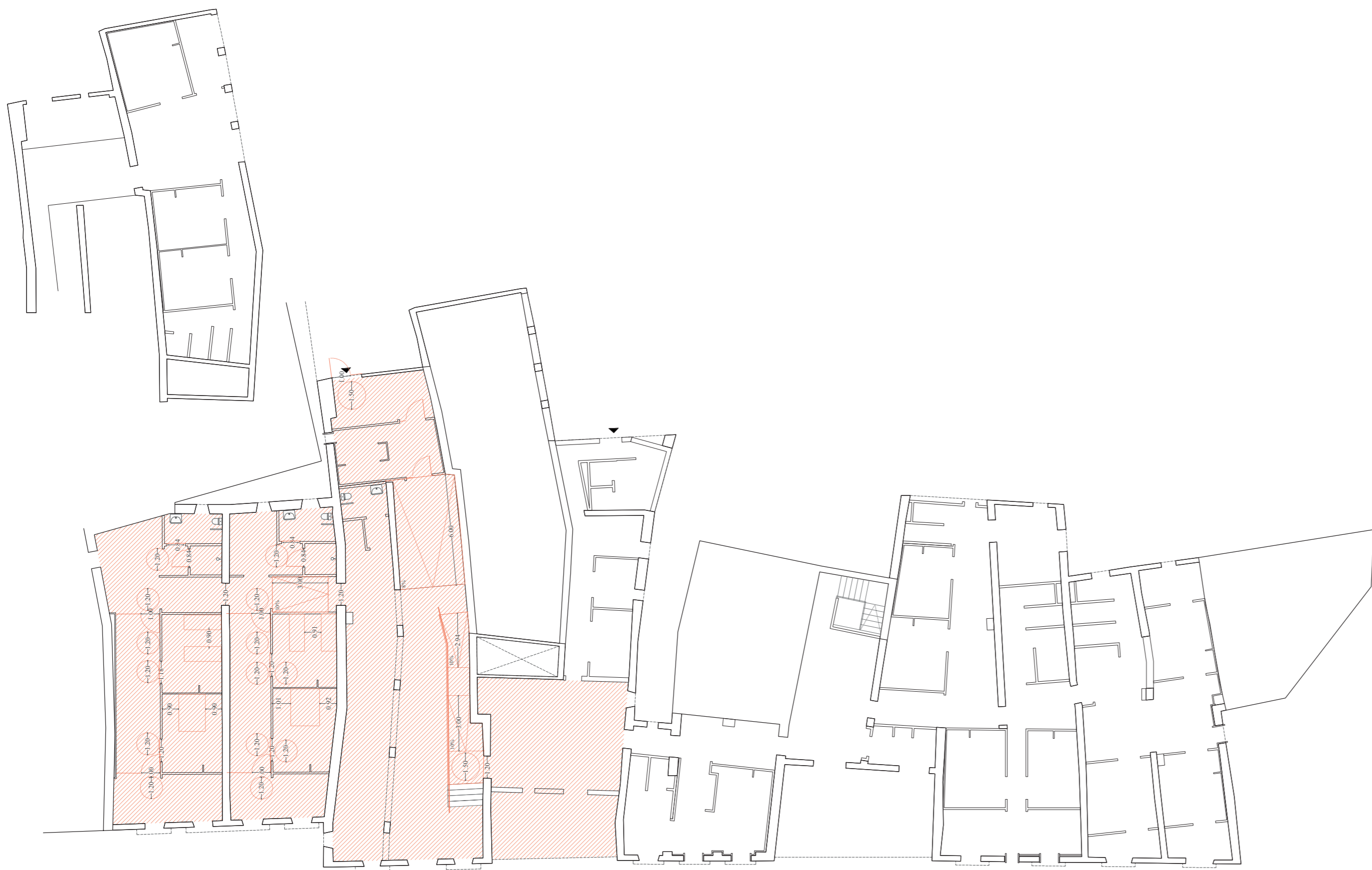
- Los elementos verticales separadores de otro edificio deben ser al menos EI 120.
- Con el fin de limitar el riesgo de propagación exterior horizontal del incendio a través de la fachada entre dos sectores de incendio, entre una zona de riesgo especial alto y otras zonas o hacia una escalera protegida o pasillo protegido desde otras zonas, los puntos de sus fachadas que no sean al menos EI 60 deben estar separados a 3m en proyección horizontal.
- Con el fin de limitar el riesgo de propagación exterior del incendio por la cubierta, ya sea entre dos edificios colindantes, ya sea en un mismo edificio, esta tendrá una resistencia al fuego REI 60, como mínimo, en una franja de 0,50 m de anchura medida desde el edificio colindante, así como en una franja de 1,00 m de anchura situada sobre el encuentro con la cubierta de todo elemento compartimentador de un sector de incendio o de un local de riesgo especial alto.

CTE DB-SI 3 EVACUACIÓN DE OCUPANTES

- Plantas o recintos que disponen de más de una salida de planta o salida de recinto respectivamente: La longitud de los recorridos de evacuación hasta alguna salida de planta no excede de [...] 35 m en zonas en las que se prevea la presencia de ocupantes que duermen.
- Puertas situadas en recorridos de evacuación
- Las puertas previstas como salida de planta o de edificio y las previstas para la evacuación de más de 50 personas serán abatibles con eje de giro vertical y su sistema de cierre, o bien no actúan mientras haya actividad en las zonas a evacuar o bien consistirá en un dispositivo de fácil y rápida apertura desde el lado del cual proveya dicha evacuación, sin tener que utilizar una llave y sin tener que actuar sobre más de un mecanismo. Las anteriores condiciones no son aplicables cuando se trate de puertas automáticas
- Abrirá en el sentido de la evacuación toda puerta de salida prevista para más de 50 ocupantes del recinto o espacio en el que esté situada.
- Escalera protegida al tratarse de uso residencial público y ser más alto que PB+1

CTE DB-SI 4 INSTALACIONES DE PROTECCIÓN CONTRA INCENDIOS

El hotel deberá constar de extintores portátiles cada 15m de recorrido, sistema de detección y de alarma de incendios.



CTE DB-SUA 1 SEGURIDAD FRENTE AL RIESGO DE CAÍDAS

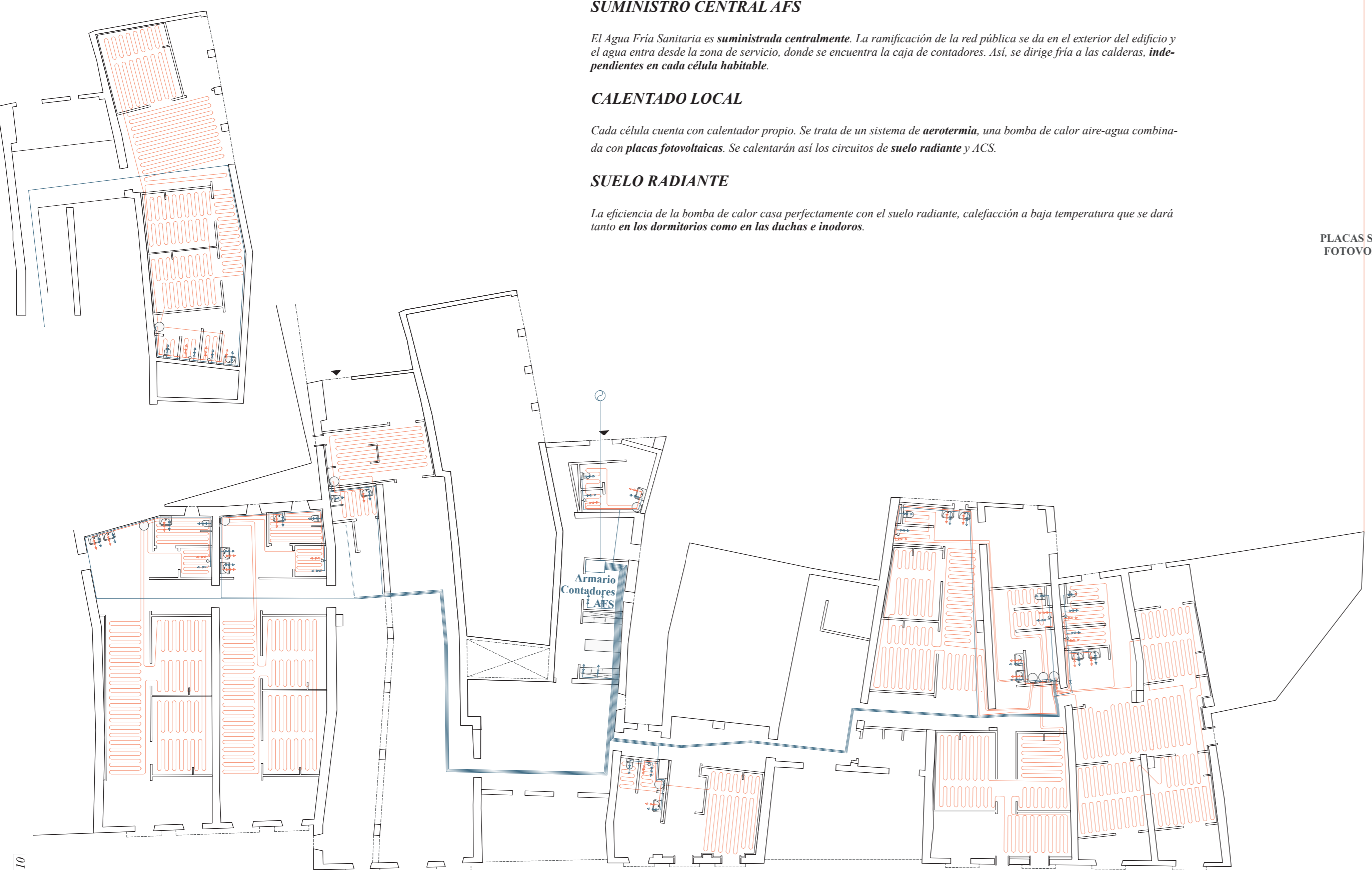
- Rampas:
 - Las rampas [...] que pertenezcan a itinerarios accesibles, cuya pendiente será, como máximo, del 10% cuando su longitud sea menor que 3m, del 8% cuando la longitud sea menor que 6m y del 6% en el resto de los casos.
 - Si la rampa pertenece a un itinerario accesible los tramos serán rectos [...] y de una anchura de 1,20m, como mínimo.

CTE DB-SUA 9 ACCESIBILIDAD

- Los establecimientos de uso Residencial Público con un número total de entre 51 a 100 alojamientos deberán disponer de 2 alojamientos accesibles mínimo.

CTE DB-SUA ANEJO A

- Espacio para giro - Diámetro 01,50m libre de obstáculos en el vestíbulo de entrada, al fondo de pasillos de más de 10m
- Pasillos y pasos - Anchura libre de paso $\geq 1,20m$ - Estrechamientos puntuales de anchura $\geq 1,00m$, de longitud $\leq 0,50m$, y con separación $\geq 0,65m$ a huecos de paso o a cambios de dirección
- Puertas - Anchura libre de paso $\geq 0,80m$ medida en el marco y aportada por no más de una hoja. En el ángulo de máxima apertura de la puerta, la anchura libre de paso reducida por el grosor de la hoja de la puerta debe ser $\geq 0,78m$
- Mecanismos de apertura y cierre situados a una altura entre 0,80 - 1,20m, de funcionamiento a presión o palanca y maniobrables con una sola mano, o son automáticos.
- En ambas caras de las puertas existe un espacio horizontal libre del barrido de las hojas de diámetro $\geq 1,20m$.
- Aseo accesible
- Está comunicado con un itinerario accesible.
- Espacio para giro de diámetro 01,50m libre de obstáculos.
- Puertas que cumplen las condiciones del itinerario accesible. Son abatibles hacia el exterior o correderas.
- Dispone de barras de apoyo, mecanismos y accesorios diferenciados cromáticamente del entorno.
- Duchas accesibles, vestuarios accesibles
- Si es un recinto cerrado, espacio para giro de diámetro 01,50m libre de obstáculos.
- Dormitorios (todas las de la vivienda)
- Espacio para giro de diámetro 01,50m libre de obstáculos considerando el amueblamiento del dormitorio.
- Espacio de aproximación y transferencia en un lado de la cama de anchura $\geq 0,90m$.



SUMINISTRO CENTRAL AFS

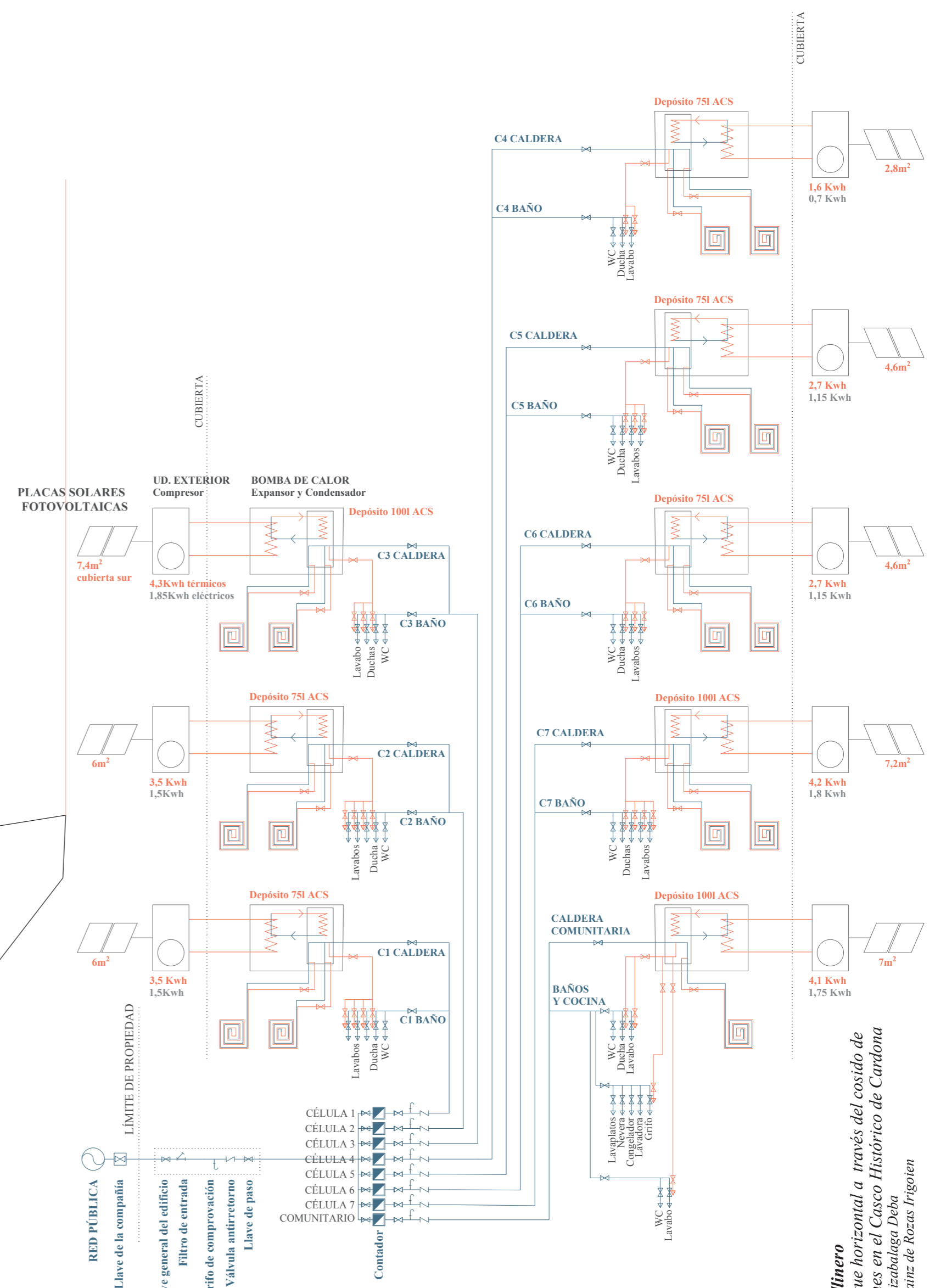
El Agua Fría Sanitaria es suministrada centralmente. La ramificación de la red pública se da en el exterior del edificio y el agua entra desde la zona de servicio, donde se encuentra la caja de contadores. Así, se dirige fría a las calderas, independientes en cada célula habitable.

CALENTADO LOCAL

Cada célula cuenta con calentador propio. Se trata de un sistema de aerotermia, una bomba de calor aire-agua combinada con placas fotovoltaicas. Se calentarán así los circuitos de suelo radiante y ACS.

SUELO RADIANTE

La eficiencia de la bomba de calor casa perfectamente con el suelo radiante, calefacción a baja temperatura que se dará tanto en los dormitorios como en las duchas e inodoros.



70
31
21
e: 1/200