

PRESSUPOST DE L'ESTUDI

Titulació:

Grau en Enginyeria en Tecnologies Industrials

Alumne:

Àlex López Solà

Enunciat TFG:

Estudi de la viabilitat per crear una empresa de copes mensuals intel·ligents

Director/a del TFG:

Rosa Maria Vidal Tusal

Convocatòria de lliurament del TFG:

Juny del 2019

Índex

1. Propòsit del document.....	3
2. Recursos disponibles (Humans-Treball).....	3
3. Estudi	3
3.1. Identificació dels entregables i dels paquets de treball a partir de l'estructura de descomposició del projecte (EDP o WBS)	3
3.2. Identificació i descripció de les activitats requerides per obtenir els entregables identificats a partir del WBS	6
3.3. Identificació de les relacions de dependència (o prelacions) entre activitats	9
3.4. Estimació del temps requerit (duració) per a realitzar les activitats.....	11
3.5. Calendari d'execució (Diagrama de Gantt)	13
4. Pressupost de l'estudi	14

Índex de figures

Figura 1. Taula resum dels recursos disponibles	3
Figura 2. Taula d'identificació i descripció dels entregables i dels paquets de treball .	3
Figura 3. Work Breakdown Structure (WBS)	5
Figura 4. Taula d'identificació i descripció de les activitats.....	6
Figura 5. Taula d'identificació de les relacions de precedència.....	9
Figura 6. Taula d'estimació del temps requerit per realitzar les activitats.....	11
Figura 7. Diagrama de Gantt	13
Figura 8. Taula d'estimació dels recursos necessaris (Pressupost)	14

1. Propòsit del document

El propòsit d'aquest document és estimar el cost de l'estudi. En aquest document s'analitzaran les tasques que s'han fet durant l'estudi i en base a el temps dedicat a aquestes i el preu per hora percebut com a honoraris, es calcularà el pressupost de l'estudi. Tots els càlculs dels costos relacionats amb l'empresa es troben a la memòria com a part de l'estudi i per això aquí, com ja s'ha dit, només es tindrà en compte el cost de l'estudi en sí en base als honoraris.

2. Recursos disponibles (Humans-Treball)

Identificació dels recursos dels que es disposen per a la realització de l'estudi.

Figura 1. Taula resum dels recursos disponibles

Nom	Capacitat Màx. (h/dia)	Cost Estàndard (€/h)	Cost Extra (€/h)
Àlex López Solà	2	25	35

3. Estudi

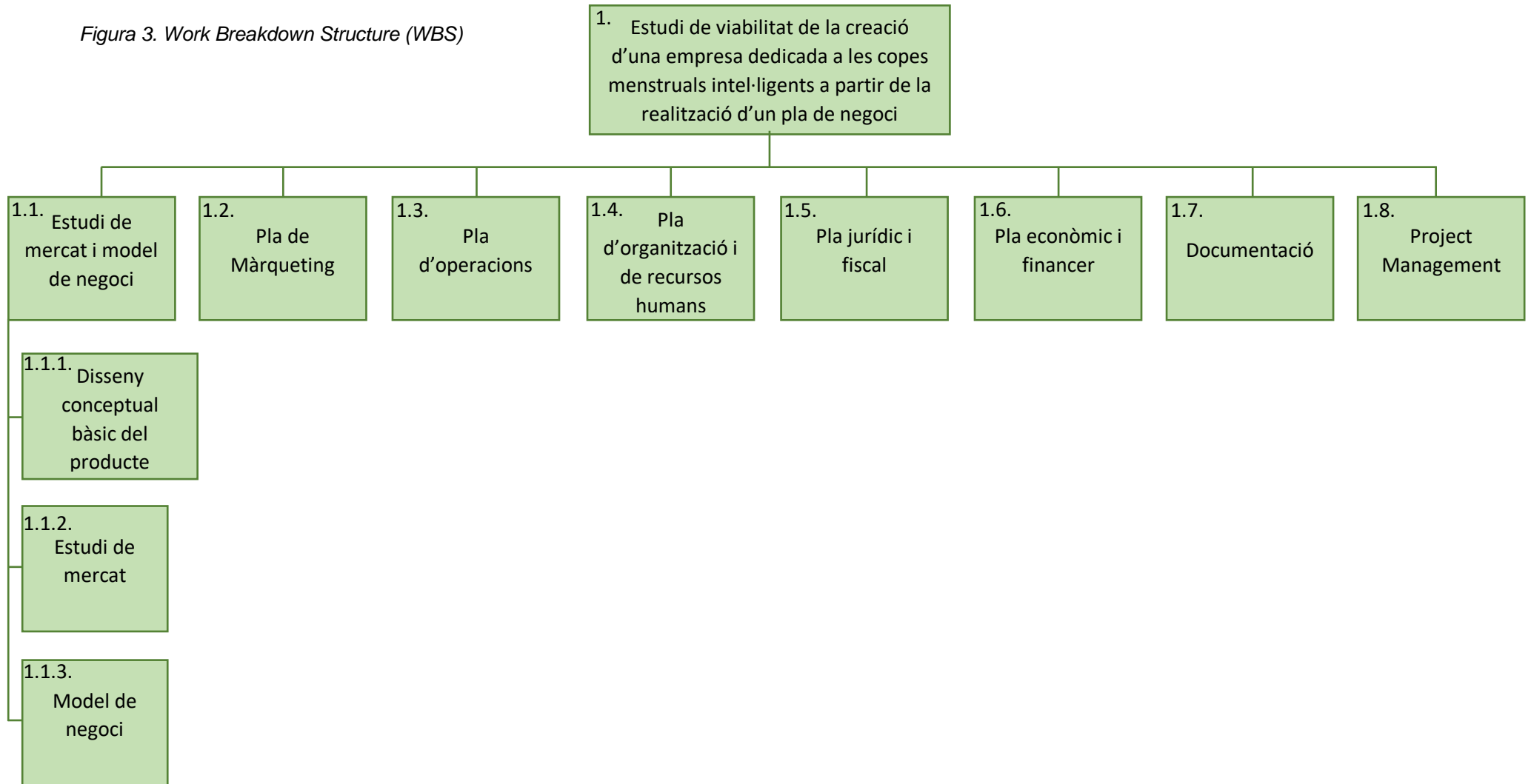
3.1. Identificació dels entregables i dels paquets de treball a partir de l'estructura de descomposició del projecte (EDP o WBS)

Figura 2. Taula d'identificació i descripció dels entregables i dels paquets de treball

1. Estudi de viabilitat de la creació d'una empresa dedicada a les copes mensuals intel·ligents a partir de la realització d'un pla de negoci	
1.1. Estudi de mercat i model de negoci	
1.1.1. Disseny conceptual bàsic del producte	Dissenyar el producte conceptualment, de manera molt bàsica i només pensant

	en les principals característiques generals
1.1.2. Estudi de mercat	Anàlisi del mercat actual dels productes de menstruació i més en concret, el de la copa menstrual
1.1.3. Model de negoci	Definició del model de negoci per a la nova empresa
1.2. Pla de Màrqueting	Disseny de l'estratègia i la política de màrqueting a seguir per la nova empresa
1.3. Pla d'operacions	Anàlisi dels processos que es duran a terme en l'empresa i tot el relacionat amb l'impacte medi ambiental, la seguretat laboral i qualitat.
1.4. Pla d'organització i de recursos humans	Disseny de l'organització de l'empresa i la comunicació interna, les polítiques i mètodes de selecció, contractació i promoció i disseny dels llocs de treball
1.5. Pla jurídic i fiscal	S'analitzaran els diferents passos a seguir per tal de que l'empresa es pugui posar en marxa a nivell jurídic i fiscal
1.6. Pla econòmic i financer	S'analitzaran els resultats econòmics i financers en un determinat període a partir de les previsions fetes per tal d'estudiar la viabilitat econòmica de l'empresa
1.7. Documentació	Es realitzaran els documents necessaris per a la correcta entrega de l'estudi
1.8. Project Management	Es realitzaran les diferents reunions i comunicacions amb la directora de l'estudi, la planificació i programació continuades

Figura 3. Work Breakdown Structure (WBS)



3.2. Identificació i descripció de les activitats requerides per obtenir els entregables identificats a partir del WBS

Figura 4. Taula d'identificació i descripció de les activitats

COD	Activitat	Descripció
Codi assignat a partir del WBS	Llista d'activitats	Descripció de l'activitat amb suficient detall perquè les persones encarregades de realitzar el treball entenguin què es requereix per tal de completar-lo
--	INICI	--
1.1.1.	A) Cerca d'informació sobre normativa i patents	Es cercarà informació sobre patents ja existents i sobre normativa relativa al camp estudiat
	B) Realització d'entrevistes a clients potencials	Es realitzaran entrevistes i/o enquestes a possibles clients potencials o se'n buscaran d'existents
	C) Realització d'entrevistes a ginecòlegs	Es realitzaran entrevistes i/o enquestes a ginecòlegs o se'n buscaran d'existents
	D) Disseny del model conceptual bàsic del producte	Es dissenyarà un model conceptual molt bàsic i sense entrar en profunditat del producte que servirà per a poder realitzar el posterior pla de negoci
1.1.2.	E) Anàlisi dels diferents ítems del mercat	Anàlisi del sector, de la demanda, de la competència i de l'entorn
	F) Realització de la matriu DAFO	Realització de la matriu DAFO
	G) Anàlisi de les forces de Porter	Anàlisi de les cinc forces de Porter
	H) Anàlisi PEST	Realització d'un anàlisi PEST
1.1.3.	I) Definició de la missió, la visió i els valors corporatius	Definició de la missió, la visió i els valors corporatius de l'empresa
	J) Definició del model de negoci a partir del model CANVAS	Definició del model de negoci a partir del model CANVAS
	K) Anàlisi de la cadena de valor	Anàlisi de la cadena de valor de Porter
	L) Estudi d'alternatives al model de negoci i pla de contingències	Estudi de possibles alternatives al model de negoci proposat i es proposarà un pla de contingències

COD	Activitat	Descripció
	M) Estudi de l'estratègia i l'avantatge competitiu	Es farà un estudi de l'estratègia a seguir mitjà termini
1.2.	N) Segmentació	Es segmentarà el mercat per tal de saber la taxa i el volum de mercat als quals aspira l'empresa
	O) Posicionament	Es definirà l'estratègia de posicionament del producte i de l'empresa
	P) Màrqueting Mix	S'analitzaran els diferents ítems del Màrqueting Mix
1.3.	Q) Localització	Es decidirà la localització de l'empresa i les instal·lacions
	R) Estudi dels processos	Es definiran els diferents processos duts a terme i com es relacionen entre ells
	S) Equips i infraestructura	Es decidiran els equips i la infraestructura necessaris per tal de dur a terme totes les activitats necessàries
	T) Gestió d'existències	Es definirà la política de gestió d'existències
	U) Control de qualitat	Es definirà la política de qualitat de l'empresa
	V) Atenció al client	Es realitzarà un pla d'atenció al client
	W) Impacte mediambiental	S'analitzarà l'impacte ambiental
1.4.	X) Cerca del conveni col·lectiu	Es decidirà en quin conveni col·lectiu s'operarà
	Y) Definició de l'estructura i la comunicació internes	Es definirà l'estructura interna de l'empresa i com es realitzarà la comunicació interna. També es decidiran quins llocs de treball són necessaris i es definiran les funcions de cadascun.
	Z) Polítiques de selecció de personal, contractació, formació i promoció	Es definiran les polítiques de selecció, contractació, formació i promoció de l'empresa
	a) Política d'ambient laboral	Es definirà una política d'ambient laboral per tal de mantenir un entorn sa a nivell relacional
1.5.	b) Forma jurídica	Es decidirà la forma jurídica que adoptarà l'empresa
	c) Tràmits per a l'obertura	S'estudiaran els passos necessaris per tal de poder començar a operar

COD	Activitat	Descripció
	d) Protecció del domini a internet	S'estudiaran les opcions per tal de protegir el domini a internet
	e) Registre de la propietat industrial	S'analitzaran els passos necessaris per tal de patentar algun producte, en cas de que fos necessari
	f) Assegurances	S'estudiaran les assegurances necessàries i s'estimarà el cost d'aquestes
1.6.	g) Balanç inicial	Es realitzarà el balanç inicial
	h) Compte de resultats	S'analitzarà el compte de resultats durant un termini
	i) Tresoreria	S'analitzarà la tresoreria de l'empresa durant un termini
	j) Balanç anual	Es realitzarà el balanç anual durant un termini
	k) Punt mort	Es calcularà el punt mort
	l) Anàlisi mitjançant ràtios	Anàlisi de la viabilitat econòmica i financera a partir de ràtios
	m) Anàlisi d'inversió	Anàlisi de la inversió realitzada a partir de ràtios
1.7.	n) Project Charter	Realització del document del Project Charter
	o) Memòria	Realització de la memòria de l'estudi
	p) Pressupost del treball	S'indicarà el cost del desenvolupament de l'estudi
	q) Plànols	Si són necessaris, es realitzaran els plànols corresponents
	r) Autoinforme de qualitat	Es realitzarà un autoinforme de qualitat
	s) Presentació	Preparació y realització de l'exposició oral del treball
	t) Pòster	Realització d'un pòster explicatiu i promocional sobre el treball, si els recursos disponibles ho permeten
	u) Vídeo	Realització d'un vídeo explicatiu i promocional sobre el treball, si els recursos disponibles ho permeten
1.8.	v) Reunions	Trobades amb la directora del Treball Final de Grau per a la presa de decisions i per a compartir l'evolució d'aquest

COD	Activitat	Descripció
	w) Planificació	Identificació de las tasques
	x) Programació	Distribució de las tasques en el temps
--	FI	--

3.3. Identificació de les relacions de dependència (o prelacions) entre activitats

Figura 5. Taula d'identificació de les relacions de precedència

COD	Activitat	Precedida per
IN	INICI	--
A	Cerca d'informació sobre normativa i patents	IN
B	Realització d'entrevistes a clients potencials	IN
C	Realització d'entrevistes a ginecòlegs	IN
D	Disseny del model conceptual bàsic del producte	IN
E	Anàlisi dels diferents ítems del mercat	A, B, C, D
F	Realització de la matriu DAFO	E
G	Anàlisi de les forces de Porter	E
H	Anàlisi PEST	E
I	Definició de la missió, la visió i els valors corporatius	F, G, H
J	Definició del model de negoci a partir del model CANVAS	I
K	Anàlisi de la cadena de valor	J
L	Estudi d'alternatives al model de negoci i pla de contingències	J
M	Estudi de l'estratègia i l'avantatge competitiu	J
N	Segmentació	K, L, M
O	Posicionament	N
P	Màrqueting Mix	O
Q	Localització	P
R	Estudi dels processos	P
S	Equips i infraestructura	Q, R

COD	Activitat	Precedida per
T	Gestió d'existències	S
U	Control de qualitat	T
V	Atenció al client	T
W	Impacte mediambiental	U, V
X	Cerca del conveni col·lectiu	W
Y	Definició de l'estructura i la comunicació internes	W
Z	Polítiques de selecció de personal, contractació, formació i promoció	Y
a	Política d'ambient laboral	Y
b	Forma jurídica	K, L, M
c	Tràmits per a l'obertura	b
d	Protecció del domini a internet	K, L, M
e	Registre de la propietat industrial	W
f	Assegurances	W
g	Balanç inicial	Z, a, b, c, d, e, f
h	Compte de resultats	g
i	Tresoreria	h
j	Balanç anual	i
k	Punt mort	j
l	Anàlisi mitjançant ràtios	k
m	Anàlisi d'inversió	l
n	Project Charter	IN
o	Memòria	n
p	Pressupost del treball	n
q	Plànols	n
r	Autoinforme de qualitat	o, p, q
s	Presentació	r
t	Pòster	n
u	Vídeo	n
v	Reunions	IN
w	Planificació	IN
x	Programació	IN
FI	FI	m, r, s, t, u, v, w, x

3.4. Estimació del temps requerit (duració) per a realitzar les activitats

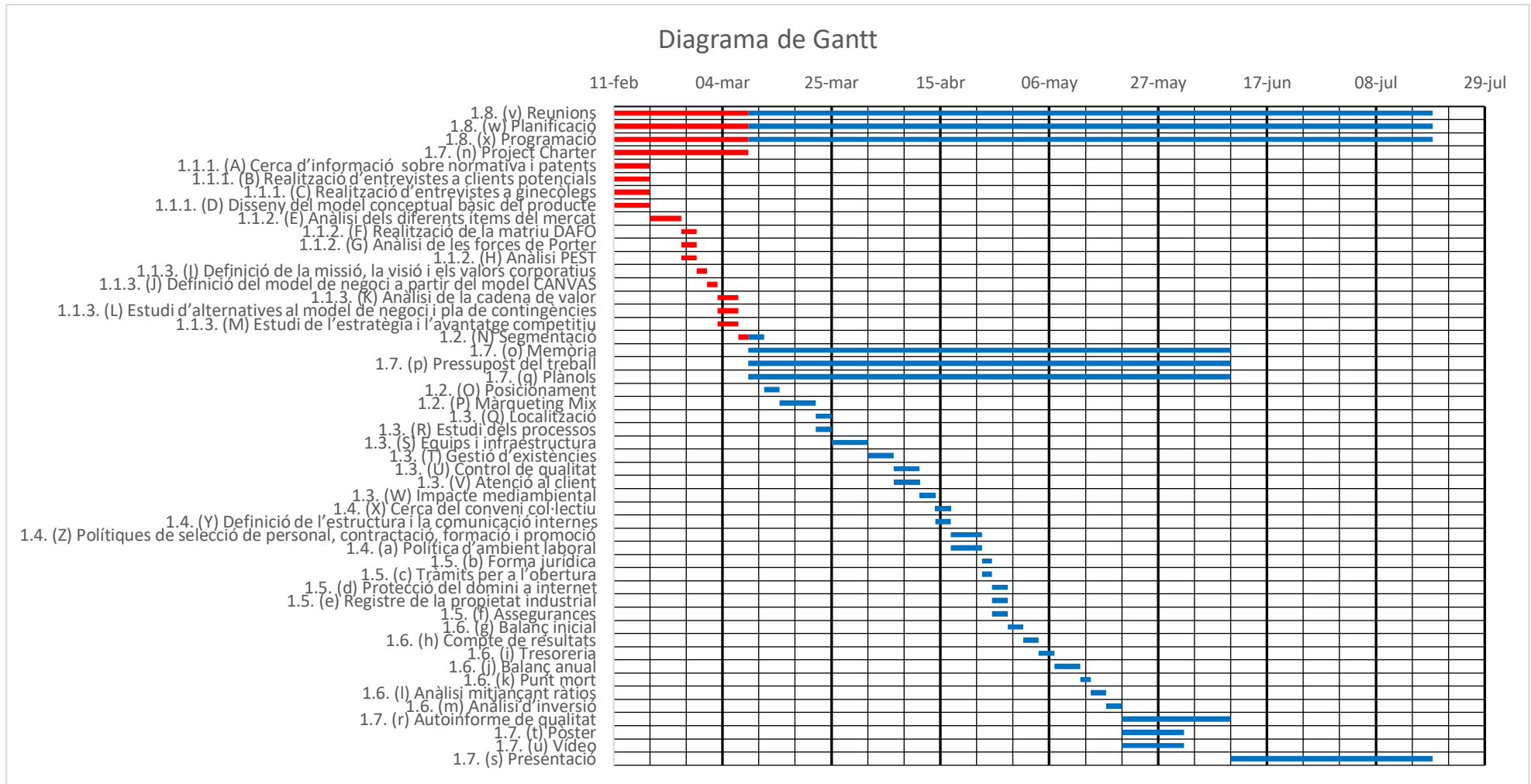
Figura 6. Taula d'estimació del temps requerit per realitzar les activitats

COD	Precedida per	Esforç (hores/dia)	Treball (hores)	Duració (dies)
IN	--	--	--	--
A	IN	2	6	3
B	IN	2	12	6
C	IN	2	12	6
D	IN	2	9	4,5
E	A, B, C, D	2	15	7,5
F	E	2	3	1,5
G	E	2	3	1,5
H	E	2	6	3
I	F, G, H	2	3	1,5
J	I	2	3	1,5
K	J	2	3	1,5
L	J	2	6	3
M	J	2	6	3
N	K, L, M	2	9	4,5
O	N	2	6	3
P	O	2	15	7,5
Q	P	2	3	1,5
R	P	2	6	3
S	Q, R	2	3	1,5
T	S	2	9	4,5
U	T	2	9	4,5
V	T	2	3	1,5
W	U, V	2	6	3
X	W	2	3	1,5
Y	W	2	6	3
Z	Y	2	12	6
a	Y	2	3	1,5
b	K, L, M	2	3	1,5
c	b	2	3	1,5
d	K, L, M	2	3	1,5
e	W	2	6	3
f	W	2	3	1,5
g	Z, a, b, c, d, e, f	2	6	3
h	g	2	6	3
i	h	2	6	3
j	i	2	9	4,5

COD	Precedida per	Esforç (hores/dia)	Treball (hores)	Duració (dies)
k	j	2	3	1,5
l	k	2	6	3
m	l	2	6	3
p	n	2	9	4,5
q	n	2	9	4,5
r	o, p, q	2	3	1,5
s	n	2	15	7,5
t	n	2	9	4,5
u	IN	2	12	6
v	IN	2	12	6
w	IN	2	3	1,5
x	r	2	3	1,5
FI	m, r, s, t, u, v, w, x	--	--	--

3.5. Calendari d'execució (Diagrama de Gantt)

Figura 7. Diagrama de Gantt



4. Pressupost de l'estudi

Figura 8. Taula d'estimació dels recursos necessaris (Pressupost)

COD	Activitat	Hores	Taxa (€/h)	Cost (€)
-	ESTUDI DE MERCAT I MODEL DE NEGOCI	87	25	2175
A	Cerca d'informació sobre normativa i patents	6	25	150
B	Realització d'entrevistes a clients potencials	12	25	300
C	Realització d'entrevistes a ginecòlegs	12	25	300
D	Disseny del model conceptual bàsic del producte	9	25	225
E	Anàlisi dels diferents ítems del mercat	15	25	375
F	Realització de la matriu DAFO	3	25	75
G	Anàlisi de les forces de Porter	3	25	75
H	Anàlisi PEST	6	25	150
I	Definició de la missió, la visió i els valors corporatius	3	25	75
J	Definició del model de negoci a partir del model CANVAS	3	25	75
K	Anàlisi de la cadena de valor	3	25	75
L	Estudi d'alternatives al model de negoci i pla de contingències	6	25	150
M	Estudi de l'estratègia i l'avantatge competitiu	6	25	150
-	PLA DE MÀRQUETING	30	25	750
N	Segmentació	9	25	225
O	Posicionament	6	25	150
P	Màrqueting Mix	15	25	375
-	PLA D'OPERACIONS	39	25	975
Q	Localització	3	25	75
R	Estudi dels processos	6	25	150
S	Equips i infraestructura	3	25	75
T	Gestió d'existències	9	25	225
U	Control de qualitat	9	25	225
V	Atenció al client	3	25	75
W	Impacte mediambiental	6	25	150
-	PLA D'ORGANITZACIÓ I RECURSOS HUMANS	24	25	600
X	Cerca del conveni col·lectiu	3	25	75

COD	Activitat	Hores	Taxa (€/h)	Cost (€)
Y	Definició de l'estructura i la comunicació internes	6	25	150
Z	Polítiques de selecció de personal, contractació, formació i promoció	12	25	300
a	Política d'ambient laboral	3	25	75
-	PLA JURÍDIC I FISCAL	18	25	450
b	Forma jurídica	3	25	75
c	Tràmits per a l'obertura	3	25	75
d	Protecció del domini a internet	3	25	75
e	Registre de la propietat industrial	6	25	150
f	Assegurances	3	25	75
-	PLA ECONÒMIC I FINANCER	42	25	1050
g	Balanç inicial	6	25	150
h	Compte de resultats	6	25	150
i	Tresoreria	6	25	150
j	Balanç anual	9	25	225
k	Punt mort	3	25	75
l	Anàlisi mitjançant ràtios	6	25	150
m	Anàlisi d'inversió	6	25	150
-	DOCUMENTACIÓ	57	25	1425
p	Pressupost del treball	9	25	225
q	Plànols	9	25	225
r	Autoinforme de qualitat	3	25	75
s	Presentació	15	25	375
t	Pòster	9	25	225
u	Vídeo	12	25	300
-	PROJECT MANAGEMENT	18	25	450
v	Reunions	12	25	300
w	Planificació	3	25	75
x	Programació	3	25	75
Hores totals		315	Cost total	7875