

fases de construcción

- *Cimentación de las zapatas para los pilares de madera
- *Instalación del andamiaje
- *Piezas prefabricadas en situ, soportes de los forjados
- *Se anclarán con elementos metálicos
- *Se introducen los patillos estructurales y las instalaciones
- *Se puede empezar con la acedera y ascensor
- *Se corta con una radial la fachada y se derriba el interior de la vivienda
- *Los vacíos se mudan o casan previamente acondicionados en el mismo edificio
- *Se construye la parte de la zapata, después la pasarela
- *Se ponen los tres cerramientos

conceptos

estructura

directamente en Giravilla:	En Leroy Merlín
Fuisteria J. Pujols s.L.	Límite, de 1 m. de largo
Fuisteria Espigas	ABETOPINO
Fuisteria Xavi Coma	4498, 7, 25euros
Fuisteria L. Esteve	62667, 8, 23 euros
	36667, 6, 95 euros
	44667, 6, 43 euros
	36356, 6, 43 euros
	117817, 5, 39 euros...

escaleras

ascensor

IMCALIFT Elevation (Navarra)-900809231	
Montacargas Nava S.A.	
Bubi (Barcelona)-93222611, perfilo personalitzat	

pilares

vigas

patillos

cimentación

cerramientos

Barandillas (metálicas, con dos tirantes pasantes abajo de acero inox.)
76,61 euros - 180 cm
4000/60/80-22-22-23
23*76,61=1748 euros
www.manoamano.com

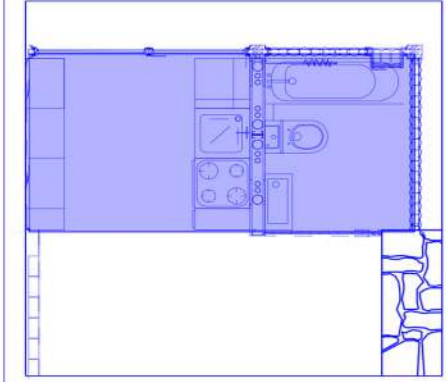
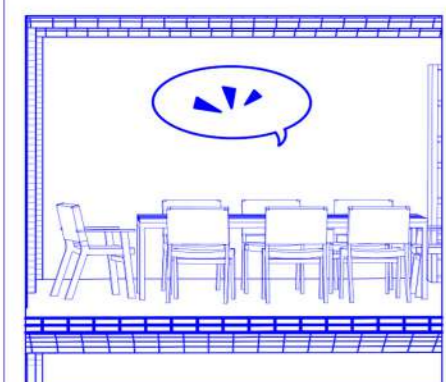
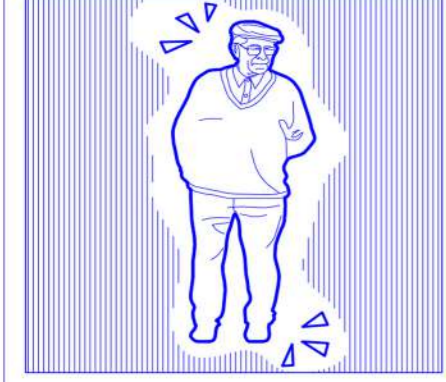
Pañales bonato celular:
8 mm, 228*75 cm
4000/228=17,34=18
18*75=1350=954 euros
www.amiclar.com
www.amicom.com

Cerchas:
cerchas GRAFENSYN
143X243 cm.
17,99 euros
VZLBORG, Bona
143X243 cm. x 2 n.
69 euros

Ferrallas:
dim. 1,5x2,2m
219 euros/vanitas
2*3=2=17 vspio
17*3=51
51*219=11.169 euros TOTAL
COMMERING
CORTIZO
TECHNAL

- *Cimentación
- *Accesibilidad+pasarela
- *Distribución vivienda (fachada de atrás).
- *Ampliación de vivienda
- *Mejora climática

Construcción



Aún no está claro, pero más o menos se podrán utilizar perfiles ZPN 100 Ø IPE, cuyas características serían:

- *Kilos: 8,53 kg/m
- *Longitud: 6000 mm
- *Sección en mm: "8"-altura: 100 mm
- *Sección en mm: "9"-anch: 50 mm
- *Sección en mm: "6"-: 4,5 mm
- *Sección en mm: "11"-: 6,8 mm
- *Ciudad: S273JR

precio: 10,47 IPE incluido en www.incof2000.com

P.TOTAL: 6*34(perfiles)*10,47=233,64 euros

PÚBLICO
 *Dotar de suelo privado al espacio público (cubierta+espacio cerrado)
 *Reparar el muro
 *Cambiar el suelo
 *¿Qué hacer en la parte de detrás que ahora se queda muerta?
 *Hacer accesibles las zonas de nuestra polímera que no lo son

PRIVADO
 *viviendas
 *garaje
 *trasteros

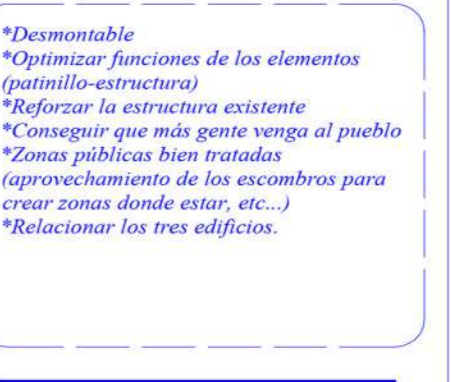
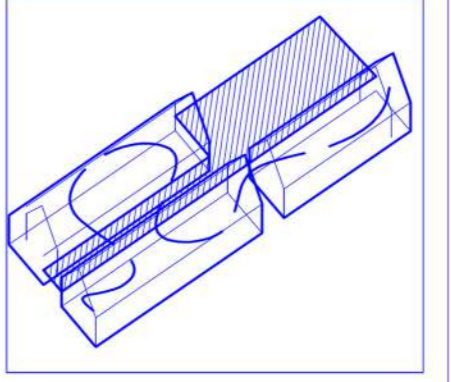
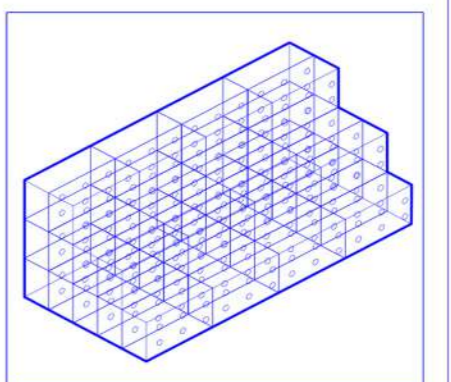
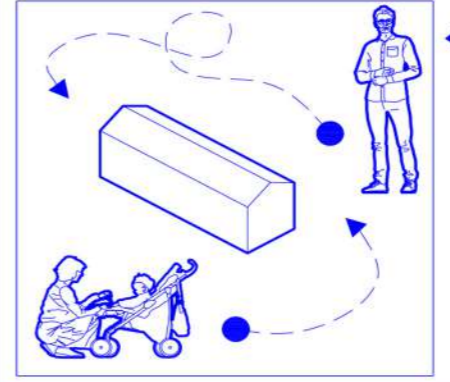
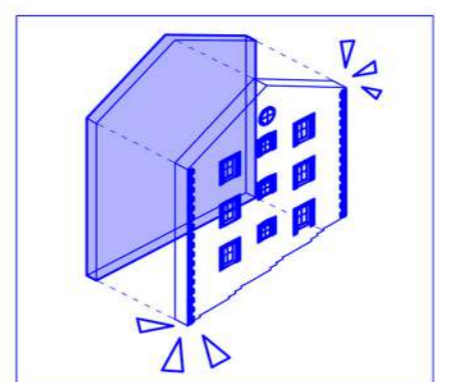
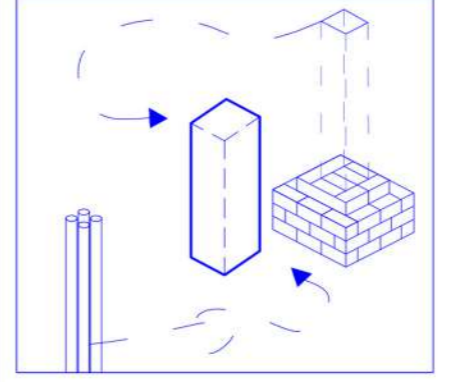
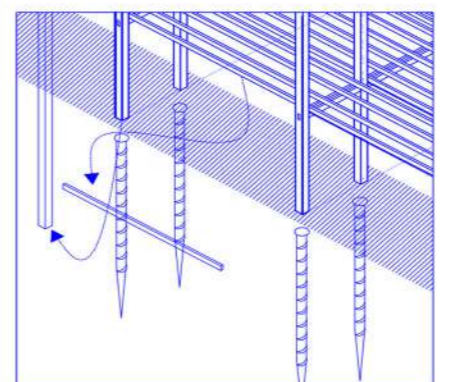
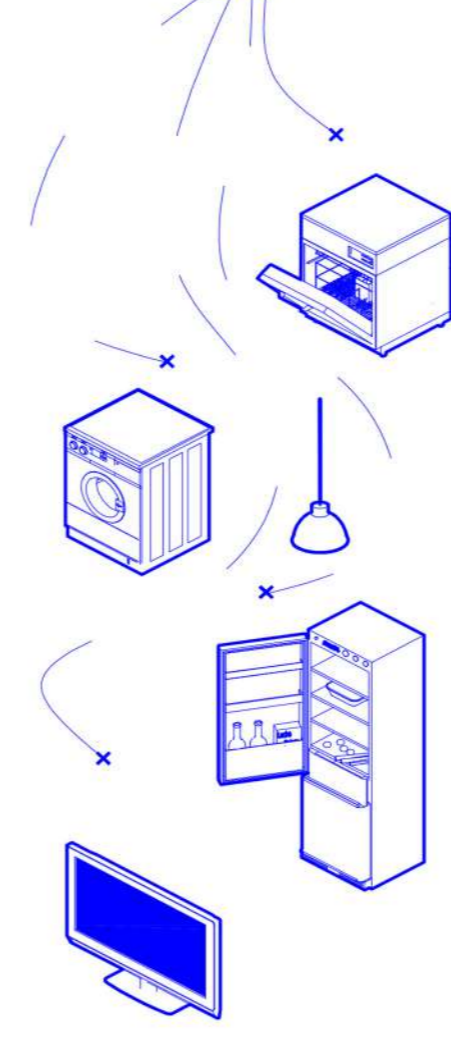
Distribución

GASTO POR ELECTRODOMÉSTICO:

Frigorífico: 650 kw/h año
 Congelador: 550 kw/h año
 TV: 250 kw/h año
 Lavavajillas: 250 kw/h año
 [Secadora]: 250 kw/h año

ENERGIA DIARIA, ejemplo:

Frigorífico // 150 w // 12h // 1,8 kw/h
 TV // 250 w // 6h // 1,5 kw/h
 Lavadora // 1500 w // 1h // 1,5 kw/h
 Plancha // 1500 w // 0,5h // 0,75 kw/h
 Luces cocina // 40 w // 6h // 0,24 kw/h



Mirar pilar KLH:
 - Tornillos Kynser para la cimentación, habrá que mirar si poner 1, 2, 3, trabajar como microplata.
 - Los pilares serán de 20x20 cm. Más o menos
 - Para que en la parte baja haya un pilar cada 6 m., se podrían utilizar dos soluciones:
 1.-O poner unos tirantes debajo del forjado
 2.-O hacer con la barandilla una cerca (también podría ser de madera).

Para rigidizar la estructura en el sentido opuesto a los diafragmas

- 1.-Hacer una pieza con forma de premarco de algún perfil UPN, que costaría 4euros/kg
- 2.-Rellenos de hormigón más anclajes
- 3.-Lo de la barandilla
- 4.-Un diafragma que sea el propio forjado que funcione en el eje horizontal.
- 5.-Los propios tirantes que existen

Si se quiere abrir una bóveda
 No nos puede decir que no, pero siempre en sentido de las espigas y que sea a poder ser una apertura total.
 En caso de querer hacerla por la mitad, habrá que apuntalar primero y luego reforzarla con una pieza metálica.

Personas

*Desmontable
 *Optimizar funciones de los elementos (patillo-estructura)
 *Reforzar la estructura existente
 *Conseguir que más gente venga al pueblo
 *Zonas públicas bien tratadas (aprovechamiento de los escombros para crear zonas donde estar, etc...)
 *Relacionar los tres edificios.

