

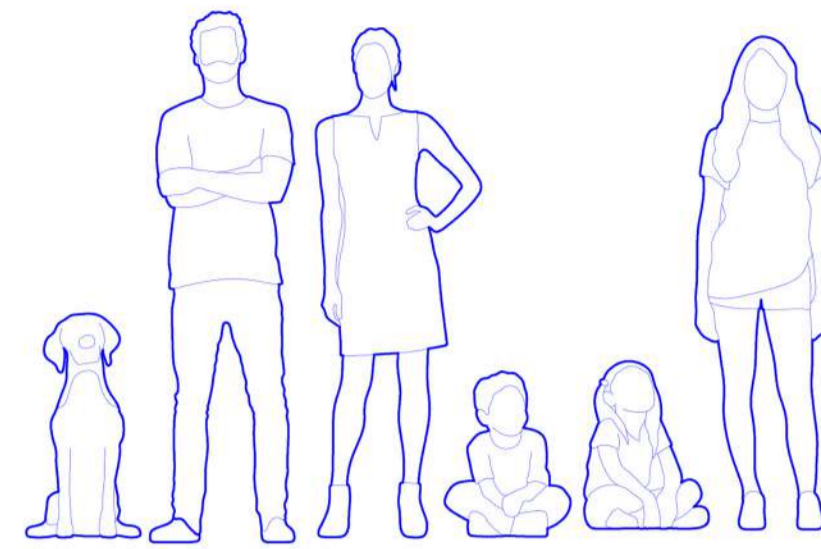
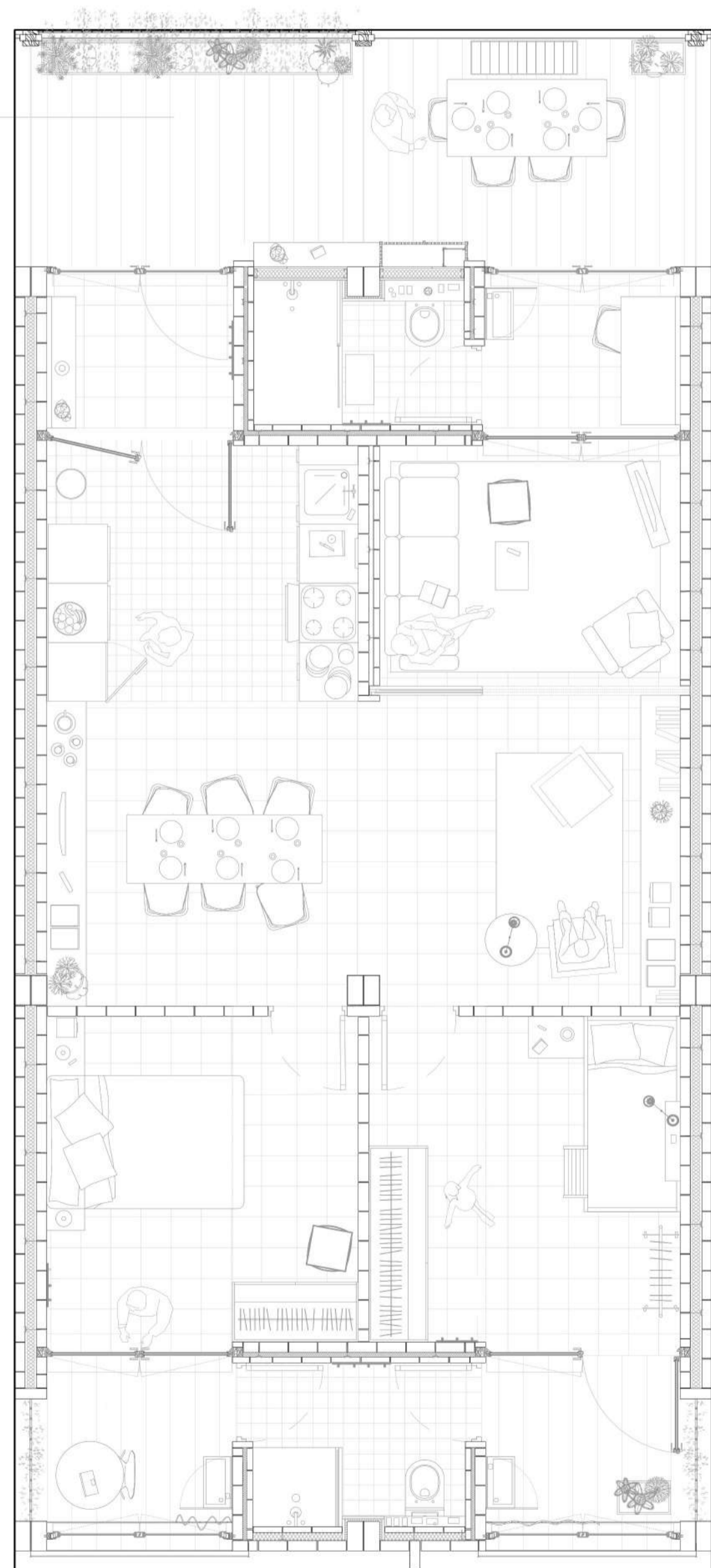
**4 TIPOLOGÍA DE FAMILIA**

Familia que se ha mudado a la colonia. Son extranjeros y les gusta la amplitud y la homogeneidad de la tipología de su nueva vivienda.

La posibilidad de cambiar las zonas de su vivienda les parece interesante.

Necesidades:

- 2 Habitaciones
- 2 Baños
- Sala de estar



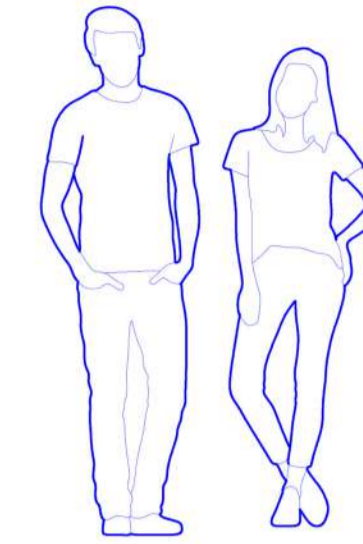
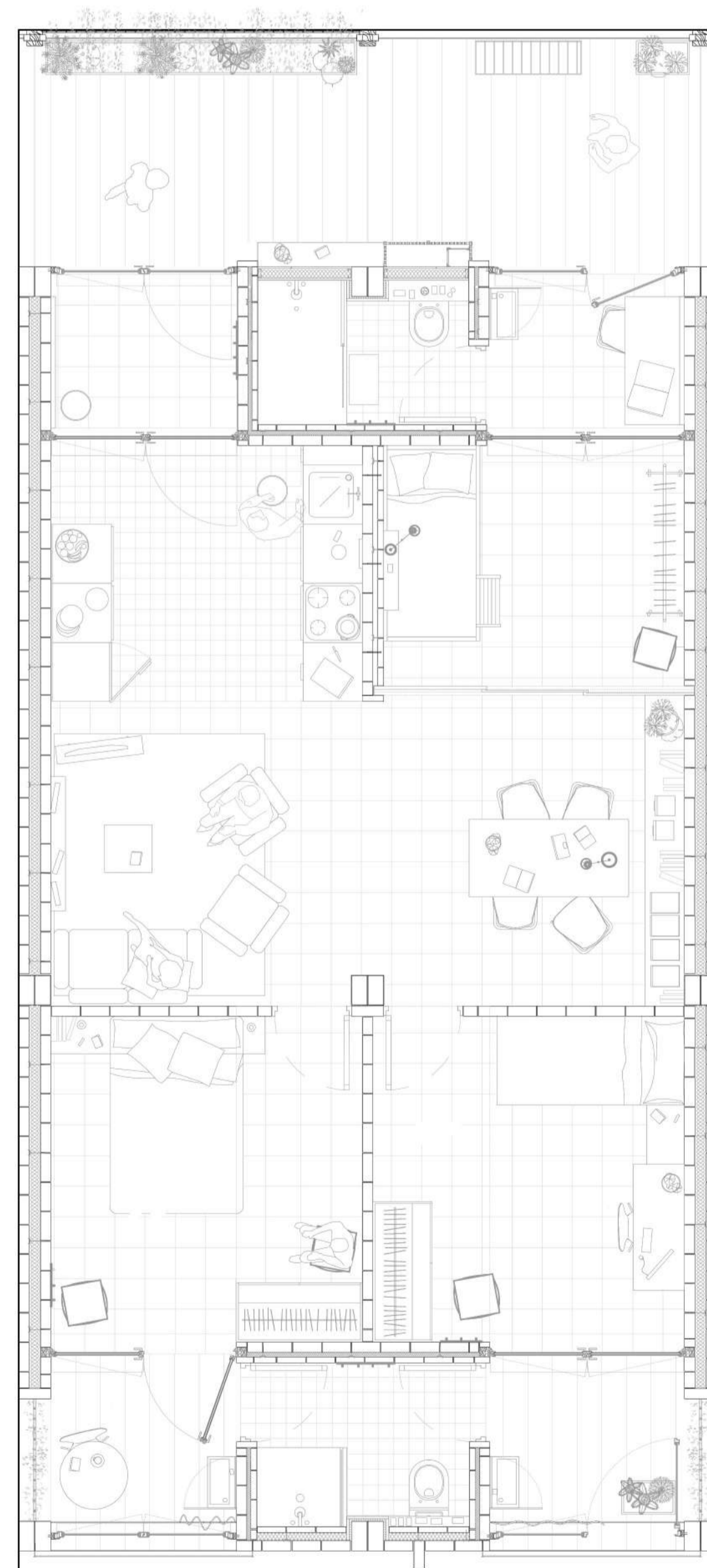
**5 TIPOLOGÍA DE FAMILIA**

Familia numerosa desde hace poco, necesitaban más espacio en la vivienda y la posibilidad de la nueva distribución les pareció original para la familia.

Se han mudado de la ciudad aunque siguen estando cerca, y así consiguiendo vivir en una zona más tranquila y natural sin dejar de lado la cercanía a las ciudades grandes.

Necesidades:

- 3 Habitaciones
- 2 Baños



**6 TIPOLOGÍA DE FAMILIA**

Acabando los estudios, deciden mudarse a un lugar más tranquilo cerca del nuevo trabajo en Gironella que ha conseguido uno de ellos, y así estando cerca de la ciudad para el otro.

Buscan una casa amplia y con espacios abiertos, y económicamente algo asequible.

Necesidades:

- 1 Habitaciones
- 1 Baños

