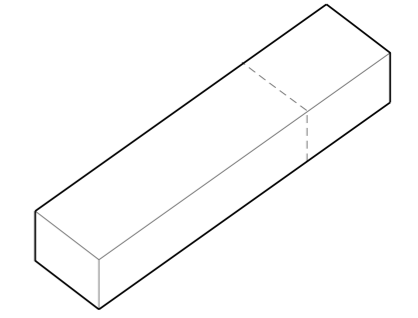


ESTRATÈGIES FORMALS

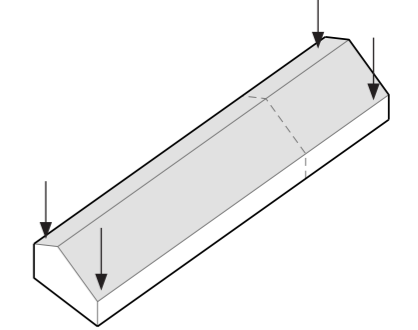
A causa de les condicions exteriors durant la majoria de l'any la vida es fa dins de l'edifici que aporta el confort. Per tant, el programa proposa un espai comú on fer vida, on estar.
Un espai pensat perquè els hostes, la família, els treballadors i els visitants puguin fer vida conjuntament i relacionar-se entre ells.

Després dels espais privats, la casa de la família i les habitacions dels convidats, es separen clarament.

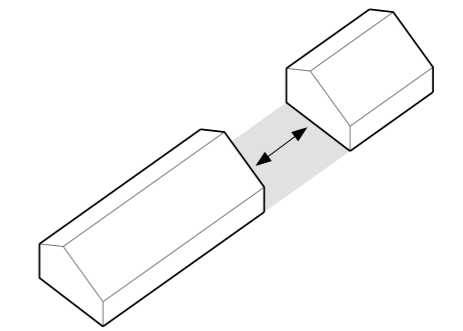
L'Habitatge està directament relacionat amb l'Hostal, mentre que les habitacions estan situades vora del llac.



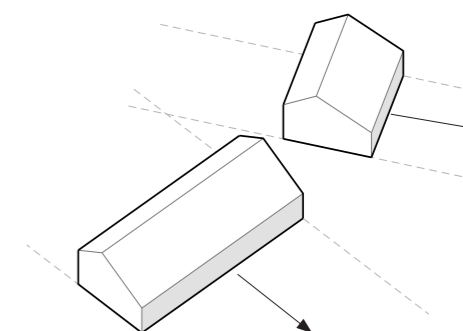
Punt d'inici
L'edifici principal està compost per l'Habitatge de la família propietària i l'edifici comunitari, anomenat Hostal.



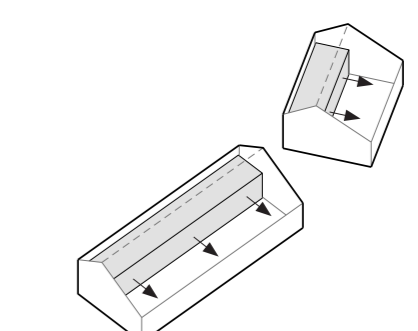
Coberta
La coberta és a dues aigües, degut al alt percentatge de precipitacions, una coberta inclinada és la més indicada per la zona.



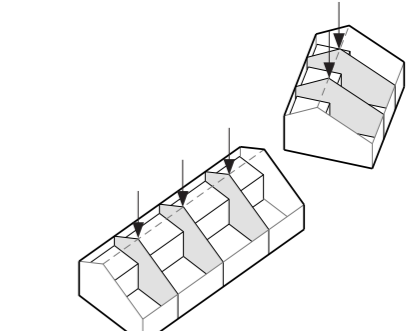
Espai intermig
Es crea un espai intermig que separa els dos edificis però on es comparteix un accés comú, un espai de trobada i relació entre hostes i família.



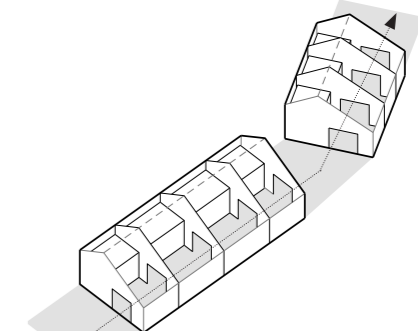
Vistes i privatitat
Es fa un petit gest per adaptar-se al terreny i a les vistes del lloc. A més dona privacitat a la família.



Serveis
S'agrupen els serveis junts per deixar espai lliure a la façana que dona a les vistes del llac.



Separació d'espais
Es compartimenta aquest espai per a un millor control de la temperatura de cada espai i optimització de recursos.

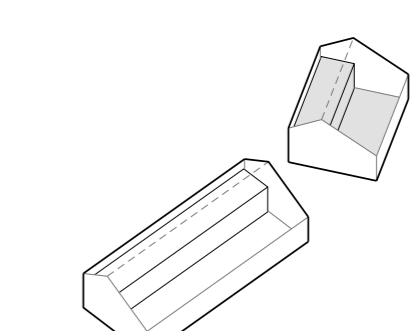


Mobilitat
Es crea una connexió transversal entre els espais dels dos edificis que permet la connexió entre ells.

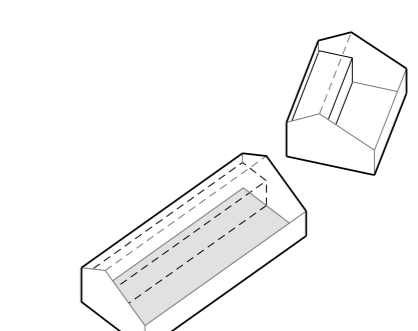
ANÀLISI DEL PROGRAMA

S'ajunten les necessitats del projecte en un mateix punt però es creen dos edificis separats. Un és l'hostal i l'altre la residència de la família propietària de l'hostal.

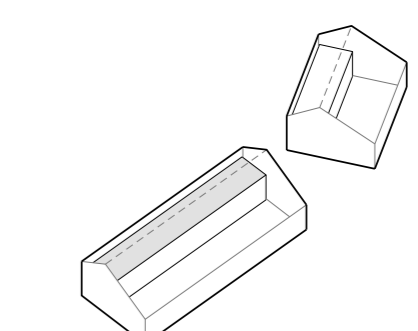
Els espais més privats són la residència o habitatge i les habitacions dels hostes, mentre que l'accés i la planta baixa de l'hostal és el punt de trobada i de relació de tots els usuaris: treballadors, propietaris i hostes.



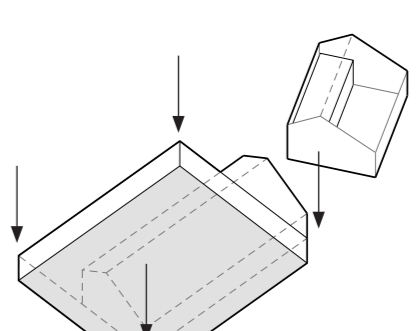
Espai privat
La família té la seva pròpia residència. El punt d'accés es posa en relació amb l'hostal.



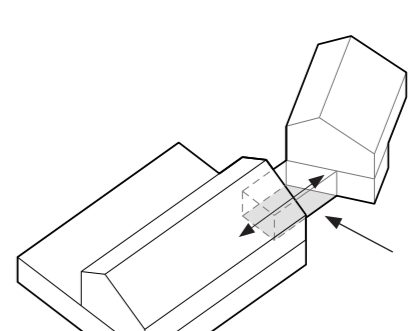
Espai de trobada
La planta baixa pretén ser el punt de trobada i de relació entre tots els usuaris. És un espai obert on tots els espais poden ser compartits per a tothom.



Espai treballadors
La planta primera de l'hostal és l'espai més privat, destinat als treballadors de les instal·lacions.



Aparcament
Sota de l'hostal es troba l'aparcament. És necessari perquè la majoria d'hostes arribaran amb cotxe. Al soterrar l'aparcament es protegeix el cotxe quedant ocults en el paisatge.



Instal·lacions
Es crea un punt de connexió entre els dos edificis on aniran tots els sistemes d'instal·lacions que l'edifici necessita.

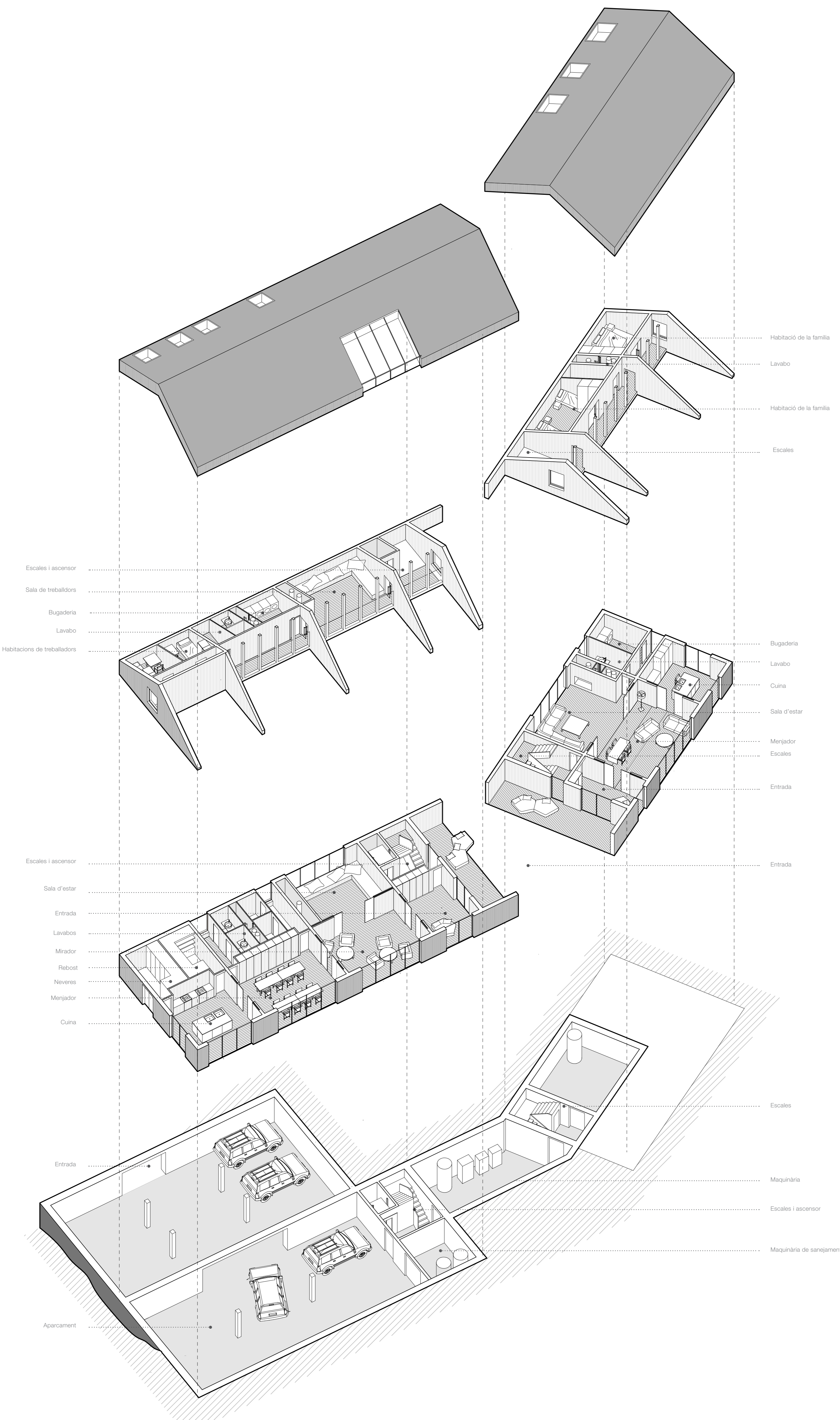


Figura 8.1 Axonometria de l'edifici principal