



Figura 5.1 Emplaçament. Escala 1/5000

CARACTERÍSTIQUES DE LA PARCEL·LA

La parcel·la té forma triangular. La seva àrea és de 92.548,87 m² i té un perímetre de 1.274,66 m

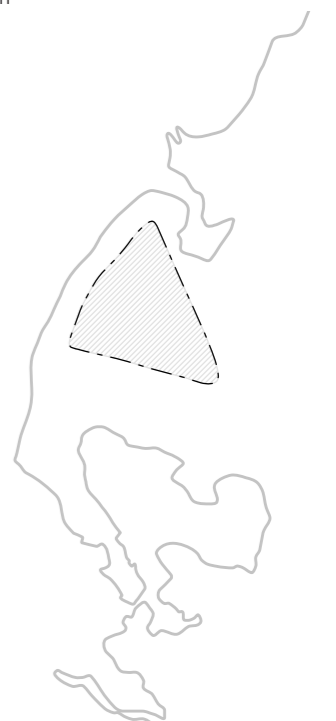


Figura 5.2 Límit de la parcel·la

VEGETACIÓ

El terreny està format bàsicament de pastures i blocs de lava, però fa límit amb un bosc de matolls, bruguerars i erms.



Figura 5.3 Vegetació de l'entorn

ESPAI PROTEGIT

La regió del llac Mývatn i el Laxá estan protegits en acord a la llei no.97, de juny de 2004. L'objectiu es promoure la conservació de la natura i que els límits de la regió no siguin danyats.

El terreny en aquesta regió i la llei no permet fonamentar a 150 m de la costa del llac, però sí fer moviments de terra.

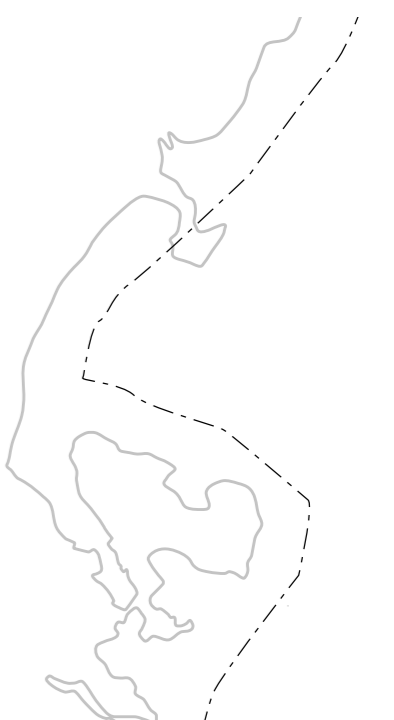


Figura 5.4 Espai protegit on no es pot fonamentar

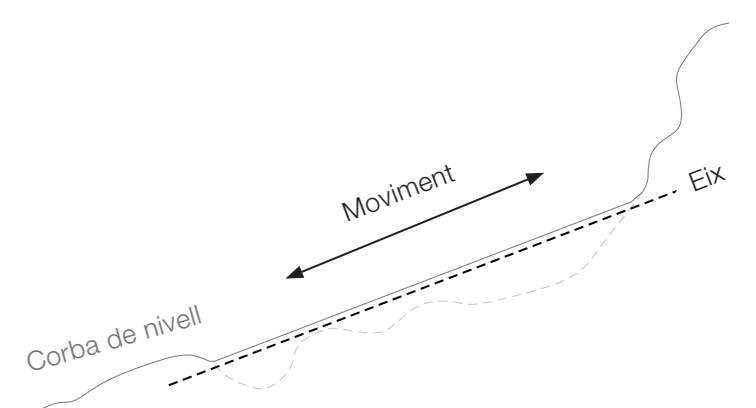
ADAPTACIÓ DE LES CORBES DE NIVELL

S'aprofita la topografia del terreny per situar els eixos dels murs de contenció. D'aquesta manera es creen espais sense desnivell on se situen les habitacions, a més de crear espais destinats a la vida exterior.

S'utilitzen gabions de roca volcànica per fer els murs de contenció i generar espais plans, a més d'actuar de guies per al moviment de les habitacions.

Es vol respectar les qualitats del lloc, per tan es fa una entrada al territori poc invasiva. El projecte s'integra a l'espai adaptant-se a les corbes de nivell.

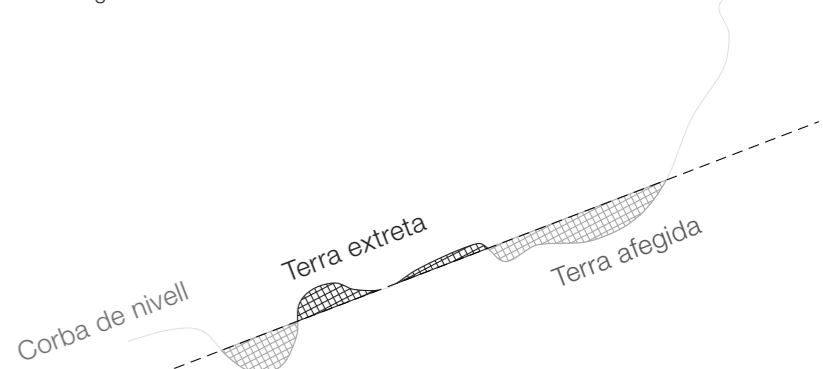
Veure figura 5.5



MOVIMENT DE TERRES

El moviment de terres és igualitari, la terra que s'extreu és la mateixa que s'utilitza per reomplir. D'aquesta manera no és necessària la importació o l'extracció de terres. Amb el moviment de terres es generen les zones planes d'estar (en negre la terra que s'afegeix, en gris la que s'extreu).

Veure figura 5.6



CONTENCIÓ DE TERRES

El sistema de contenció és amb gabions de roca volcànica del lloc. D'aquesta manera es crea un sistema reversible que no danya el territori i s'evita fonamentar a l'espai protegit de 150 m del llac.



1. Amb la contenció de terres es creen espais públics sense desnivells.
2. Fan de fonamentació reversible per a les habitacions.
3. Les habitacions es mouren gràcies a un rails afegits en els gabions.

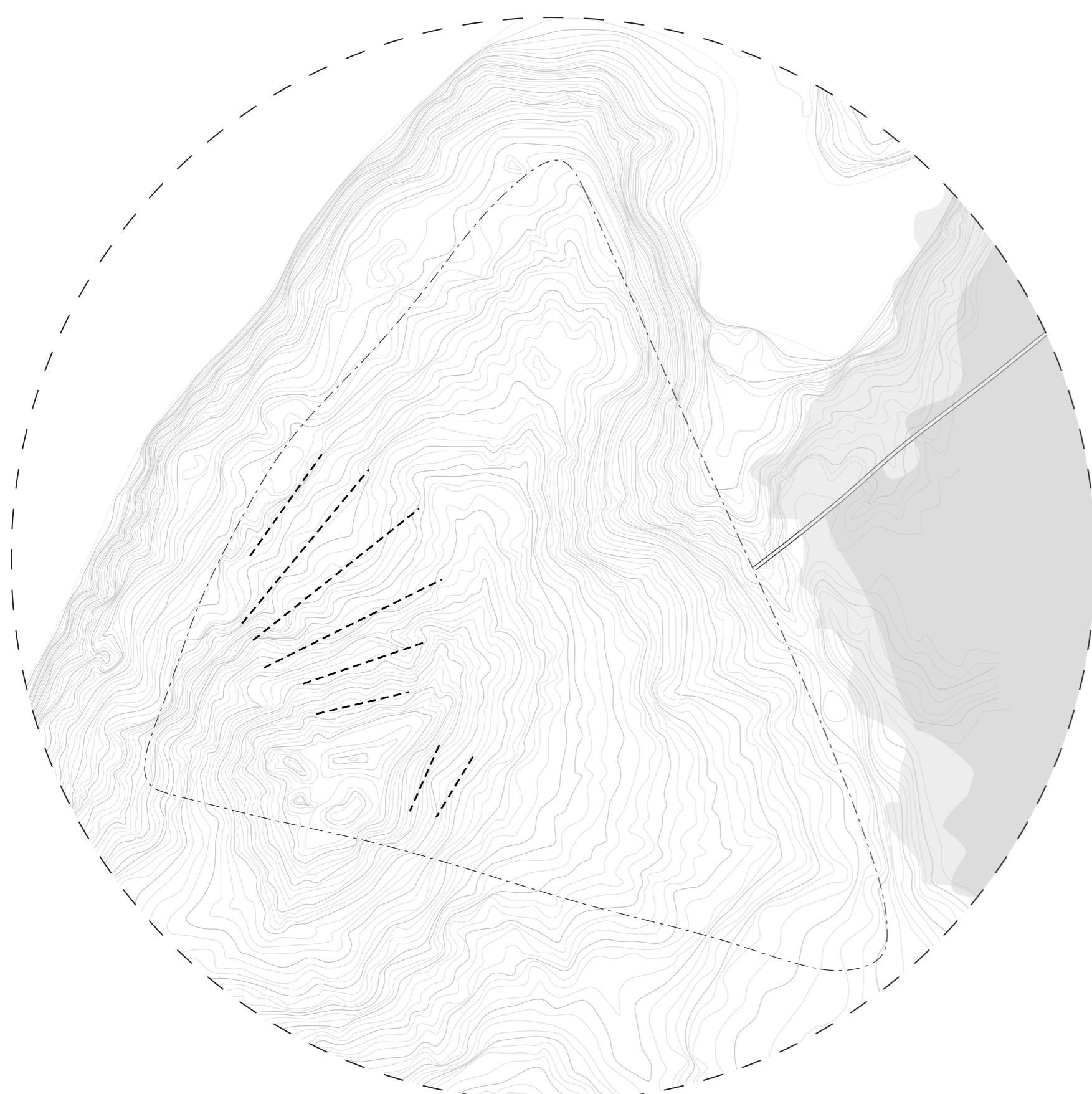
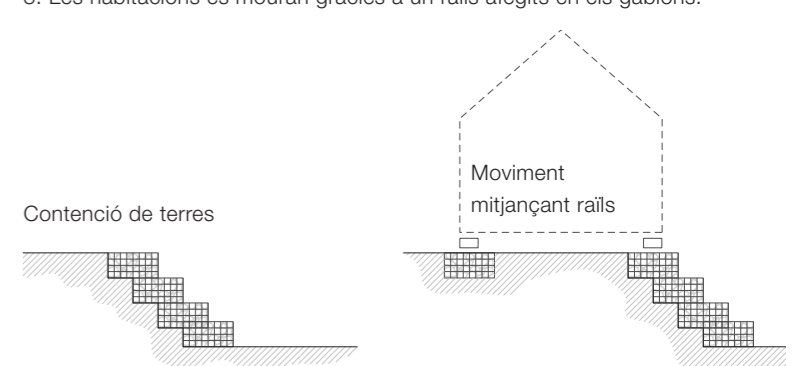


Figura 5.6 Emplaçament. Eixos de projecte. Escala 1/2500

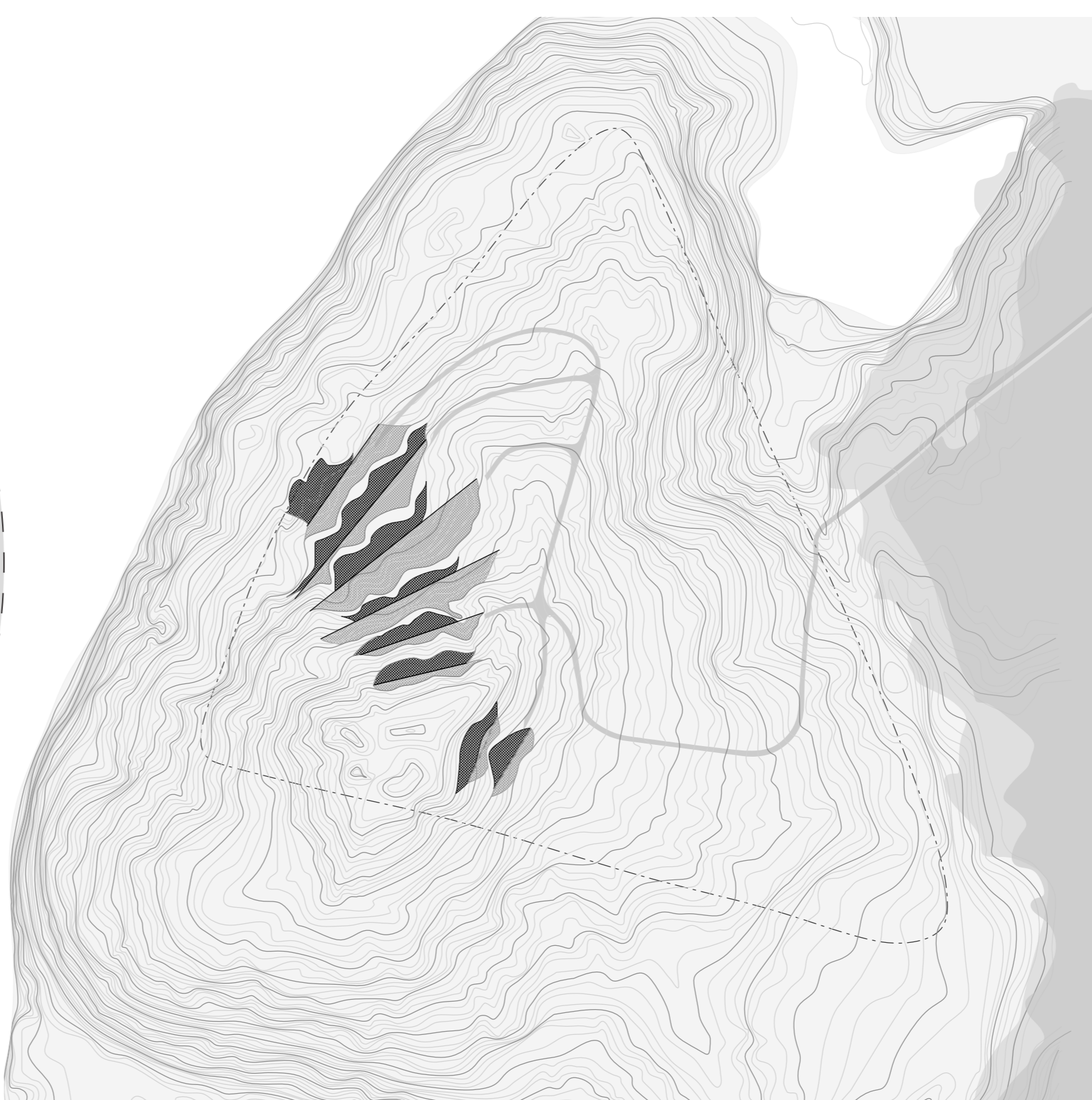


Figura 5.7 Emplaçament. Moviment de terres. Escala 1/2500

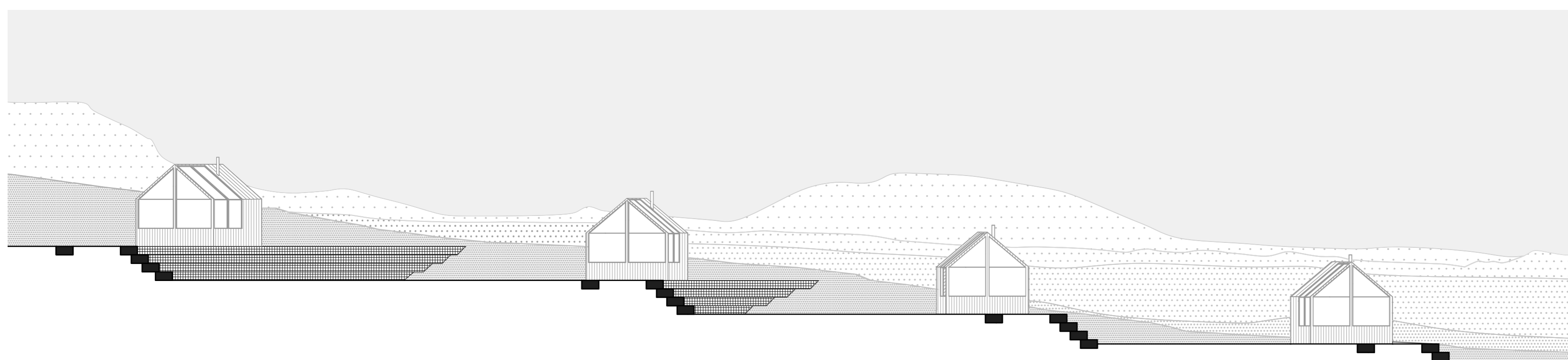


Figura 5.8 Secció del terreny. Contenció de terres i fonamentació de les habitacions. Escala 1/200