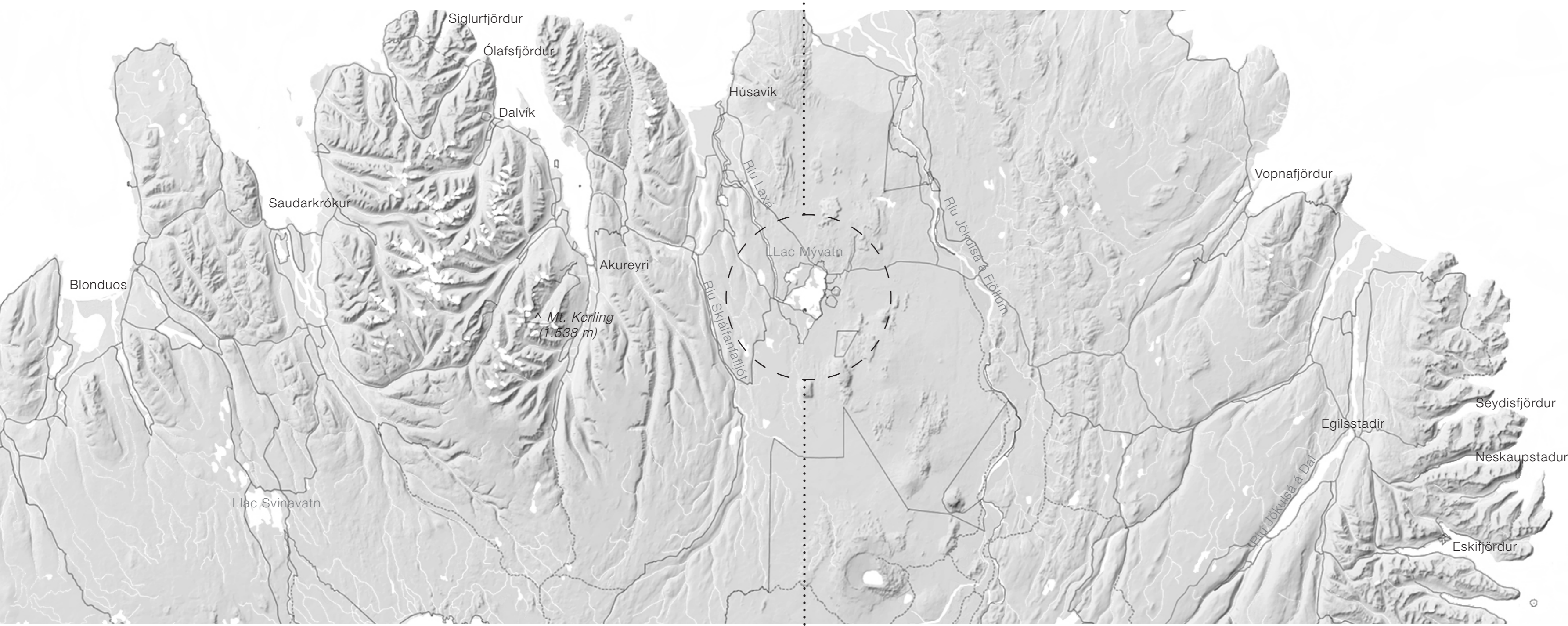
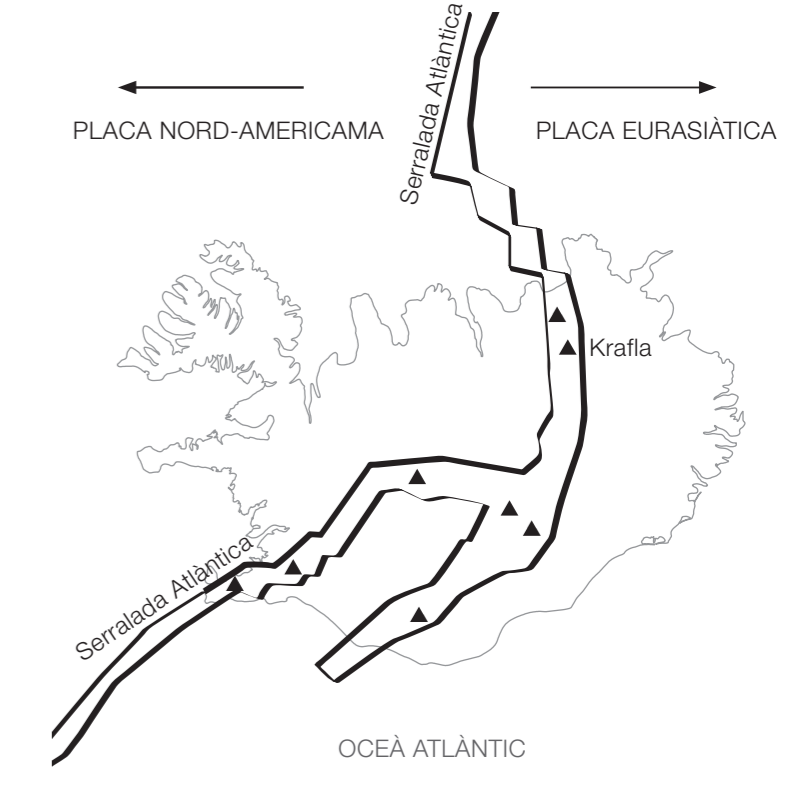




OCEÀ ATLÀNTIC NORD



XARXA DE CARRETERES

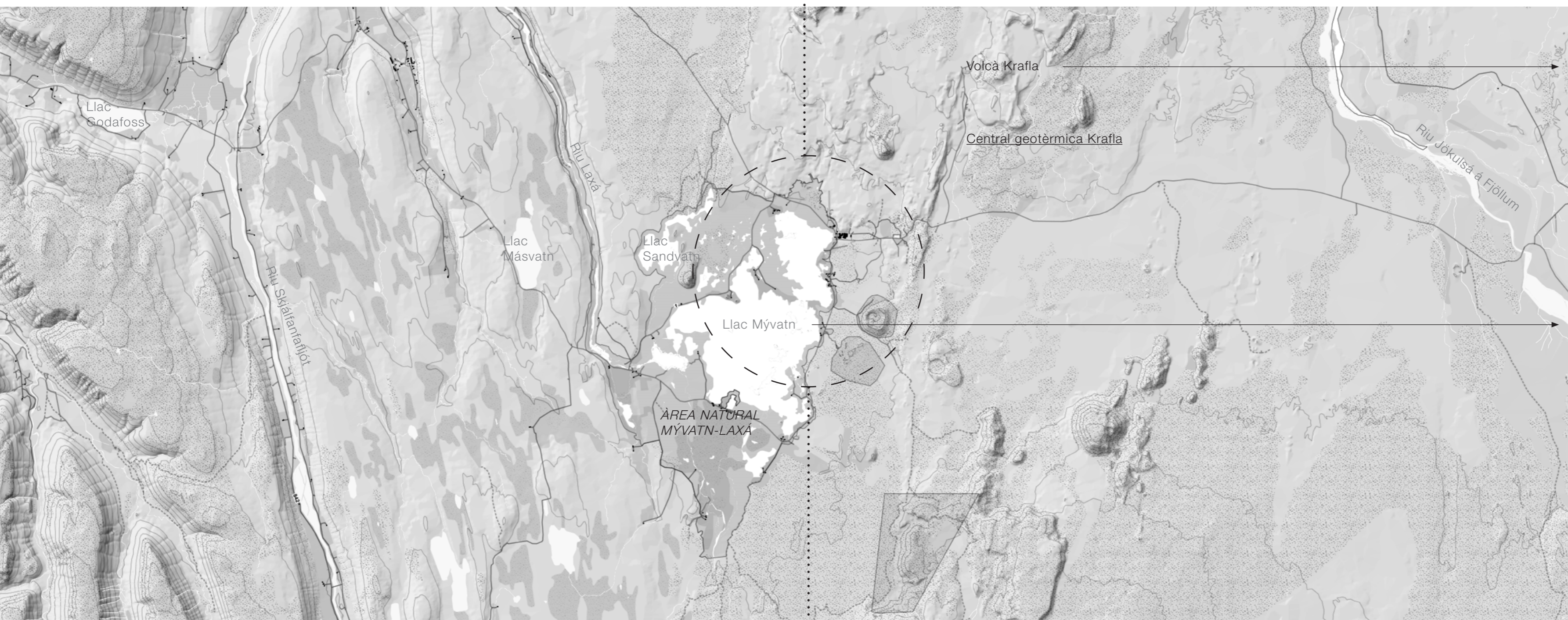
La carretera principal, Hringvegur, envolta l'illa i uneix les principals ciutats. A l'hivern sovint es congela i algunes parts queden inaccessibles



RIUS I LLACS

Els rius a Islàndia són nombrosos i força cabalosos a causa de les importants precipitacions i la gran quantitat d'aigua de desglac glacial, però cap d'ells és navegable a causa de la ferocitat de les seves aigües.

Els llacs abunden a Islàndia, però la majoria d'ells són bastant petits. El Llac Mývatn és un reclam conegut mundialment pel seu entorn vista i una rica varietat d'aus.



VOLCÀ KRAFLA

Krafla és una caldera volcànica d'aproximadament 10 km de diàmetre amb una llarga zona de fissures de 90 km. Està situada al nord d'Islàndia, a la regió de Mývatn. El seu pic més alt és de 650 msnm.

Krafla inclou un dels dos cràters volcànics més coneguts d'Islàndia, juntament amb Askja. Viti (en islandès viti significa infern ja que antigament es pensava que l'infern es trobava sota els volcans). El cràter Viti és famós pel llac verd que allotja.

Krafla té Námafjall, un àrea geotermal plena de volcans de llots bullents i fumaroles.

Des de 1977 està en funcionament en aquest territori una planta d'energia geotèrmica de 60 MW de potència que proveeix una gran part del consum energètic del país.

LLAC MÝVATN

(Islandès "my" = mosca nana, "vatn" = llac, el llac de les mosques nanes)

El llac Mývatn té uns 37 quilòmetres quadrats de superfície, incisos per nombroses entrades i cales, i amb unes 50 illes i illots. La profunditat mitjana és de 2,5 metres i la profunditat natural només al voltant de 4 metres. L'ecosistema de Mývatn és únic.

El nom del llac prové de les nombroses mosques que hi habiten durant l'estiu. Un gran nombre d'ànecs s'alimenten d'aquests insectes, de manera que l'àrea té una gran importància per als ornitòlegs. La vida de les aus és variada, i es diu que hi viuen més espècies d'ànecs que en cap altre lloc de la Terra.

El districte de Mývatn és de naturalesa variada, i el seu paisatge únic, format per intensa activitat volcànica.

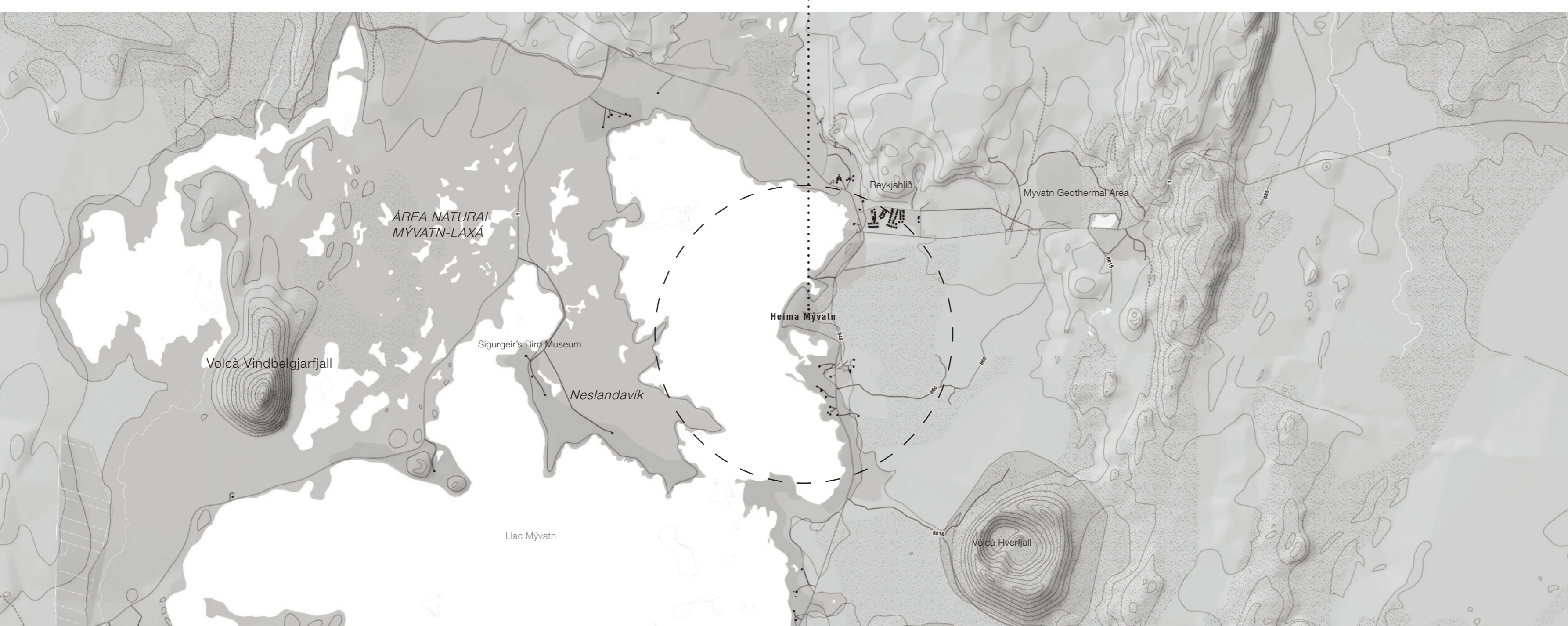


Figura 2.3 Ortofoto del llac Mývatn

