

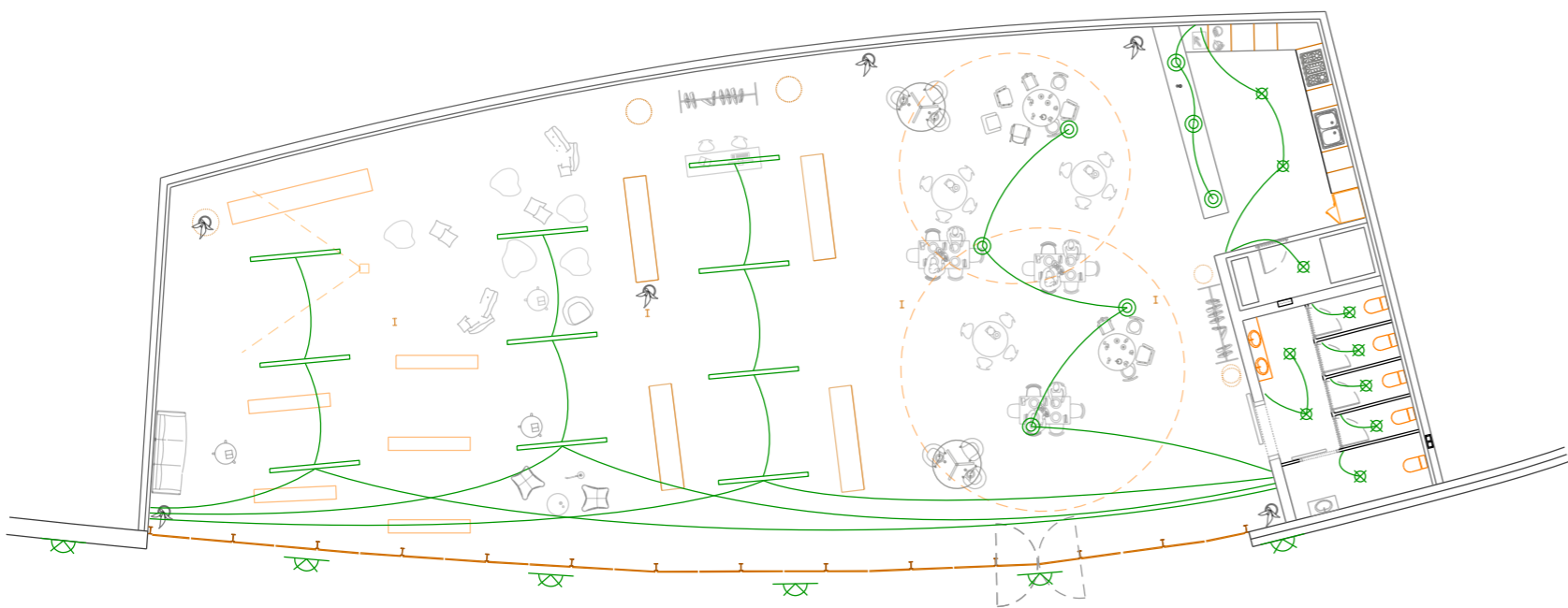


Instal·lacions elèctriques

A la sala d'instal·lacions es concentren totes les instal·lacions i d'allà es dirigeixen a través del fals sostre fins a distribuir-se als diferents espais de l'edifici.

Les instal·lacions d'aigua, telecomunicacions i electricitat van protegides en arquetes registrables.

-  il·luminació puntual suspesa
luminària flexible
-  il·luminació puntual encastada
luminària fluorescent compacta, encastada al cel ras
-  il·luminació lineal encastada
luminària lineal encastada al cel ras
-  il·luminació puntual mural
luminària anclada a la paret. Espais exteriors
-  pulsador

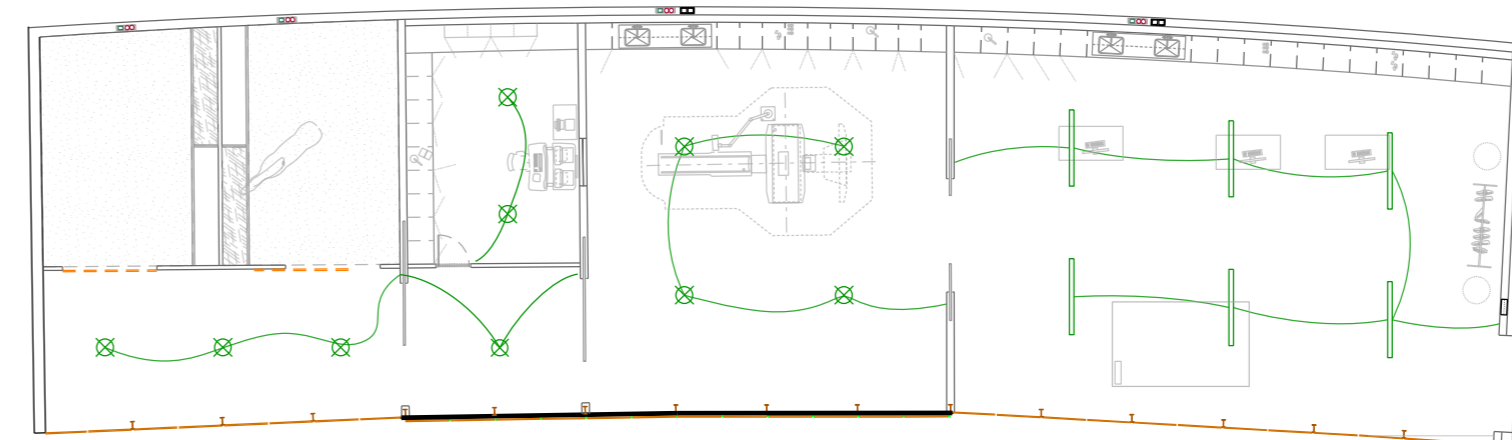
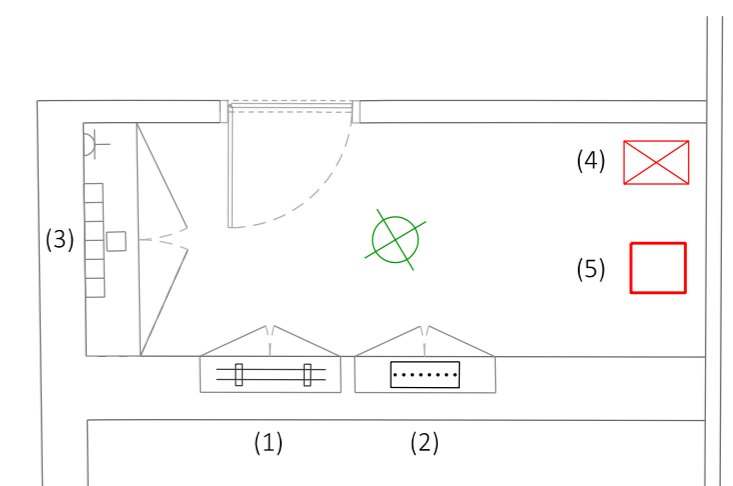


Instal·lacions elèctriques

A la sala d'instal·lacions es concentren totes les instal·lacions i d'allà es dirigeixen a través del fals sostre fins a distribuir-se als diferents espais de l'edifici.

Les instal·lacions d'aigua (1), telecomunicacions(2) i electricitat(3) van protegides en arquetes registrables.

Bomba de calor (4) i Unitat interior climatització (5)



_Instal·lacions de protecció contra incendis

Taula 1.2 Resistència al foc de les parets, sostres i portes que delimiten sectors d'incendi
resistència al foc per planta sobre rasant amb altura d'evacuació h < 15 m
_parets i forjats: pública concurrència EI 90

Taula 2.1 classificació dels locals i zones de risc especial integrats en l'edifici

Els locals on es troben instal·lacions i equips reguladors com la sala de caldera, comptadors de gas i electricitat, etc. es consideren zones de risc especial.

Taula 2.1 classificació dels locals i zones de risc especial integrats en l'edifici

- _resistència al foc de l'estructura portant R90
- _resistència al foc de les parets i sostres EI90
- _portes de comunicació amb la resta de l'edifici EI2 45-CS
- _longitud màxima d'evacuació 50 m

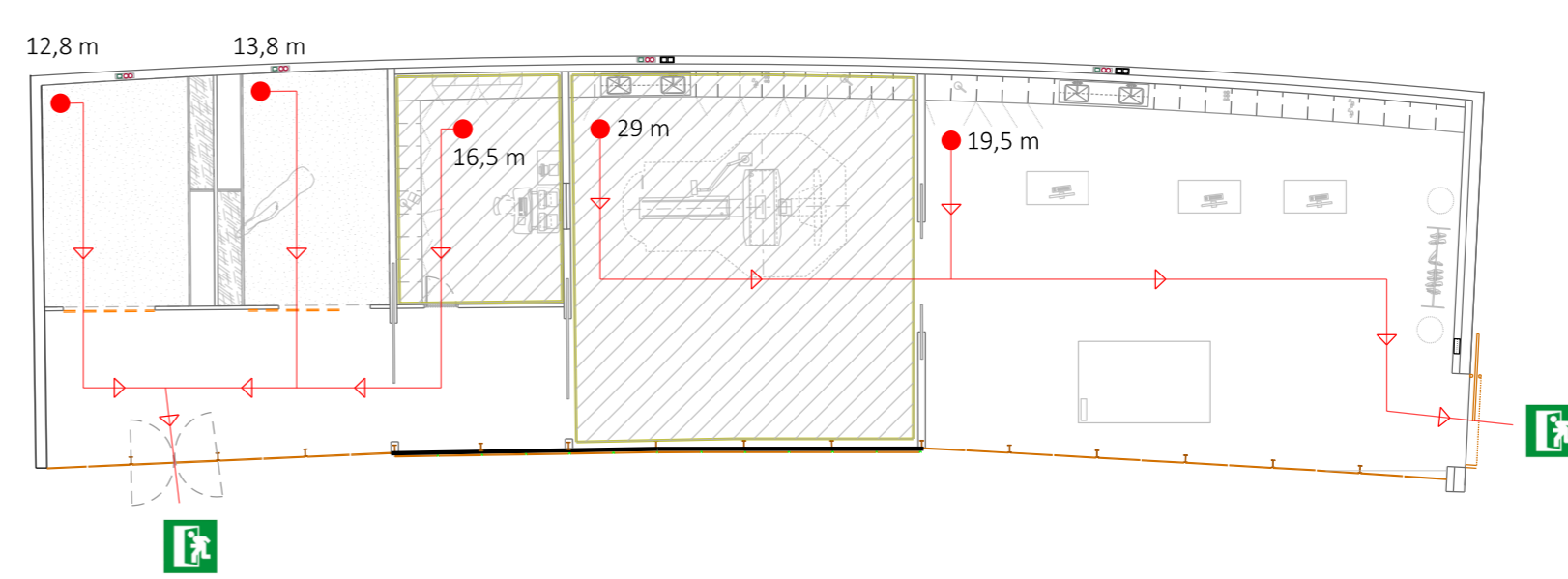
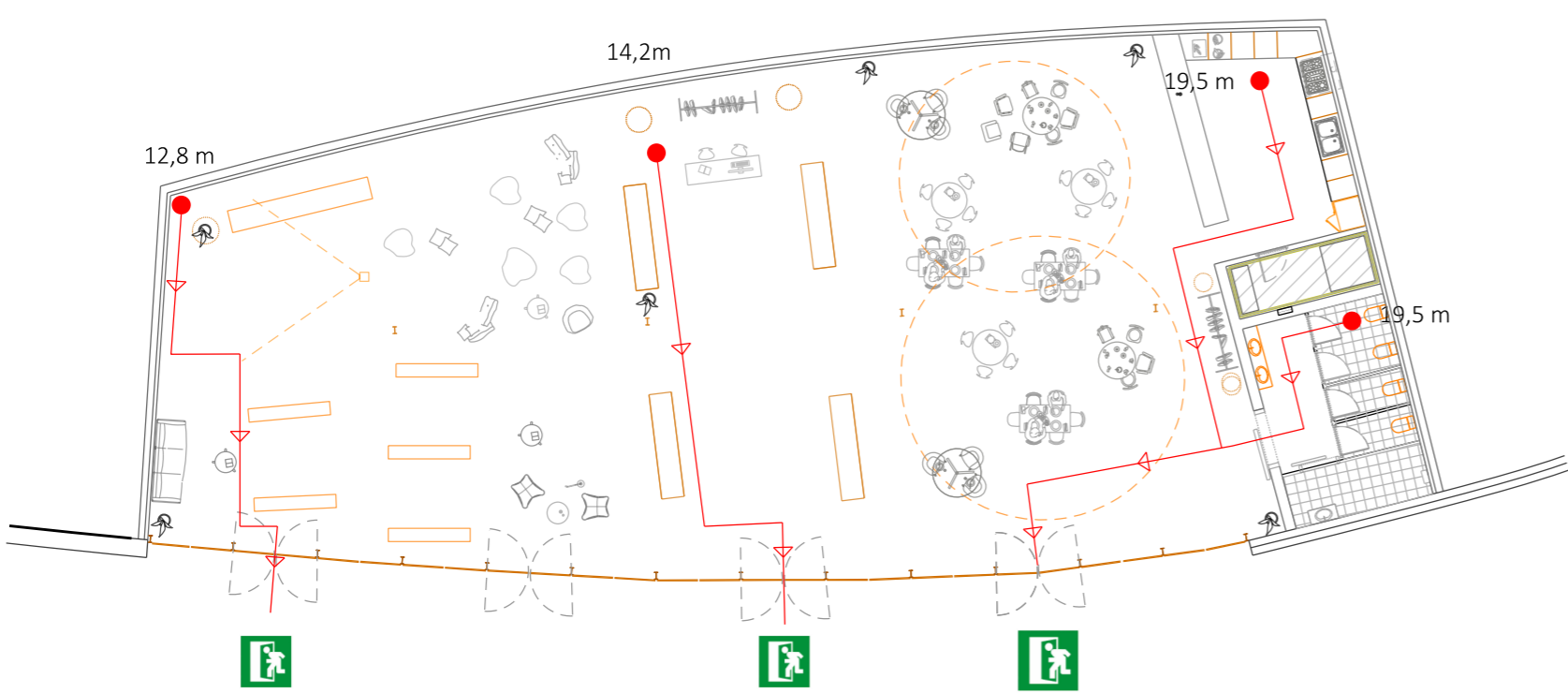
_recorreguts d'evacuació

Taula 3.1 Número de sortides i longitud dels recorreguts d'evacuació condicions per a plantes o recintes que disposin d'una sortida de planta o de recinte respectivament:






_la longitud dels recorreguts d'evacuació fins alguna sortida de planta no excedirà els 50 m, excepte en els espais al aire lliure en el que el risc de declaració d'un incendi sigui irrellevant com cobertes, terrasses, etc., on la longitud màxima d'evacuació serà de 75 m.

_enllumenat d'emergència_CTE-DB-SUA4

La instal·lació serà fixa i estarà prevista def ont pròpia d'energia.
L'instal·lació entrarà automàticament en funcionament al produir-se una fallida en l'alimentació de l'enllumenat per sota del 70% del seu valor nominal a les zones cobertes pels llums d'emergència.
Els llums d'emergència es situaràn arcat els recorreguts d'evacuació i els punts on estàn situats els equips de seguretat, les instal·lacions de protecció contra incendis d'utilització manual i els quadres de distribució de l'enllumenat.



_Llegenda

-  sortida d'emergència
-  origen evacuació
-  sentit evacuació
-  recorregut evacuació
-  locals de risc especial (risc baix)

_evacuació dels ocupants_CTE-DB-SI3

_càlcul d'ocupació Edifici 1: aula				
ús	sup. m²	ocupació m²/p	núm. persones	
serveis	23,5	2 m²/p	11	
bar - restaurant	130	1,5 m²/p	86	
cuina	27,8	1,5 m²/p	18	
auditori - museu	140	2 m²/p	70	
recepció - botiga	100	2 m²/p	50	
			235	

_evacuació dels ocupants_CTE-DB-SI3

_càlcul d'ocupació Edifici 1: aula				
ús	sup. m²	ocupació m²/p	núm. persones	
vestibul	23,5	2 m²/p	11	
bar - restaurant	130	2 m²/p	86	
laboratori	29,7		4	
quiròfan	80		10	
sala primer tractament	120		10	
			111	

_senyalització dels media d'evacuació_CTE-DB-SUA4

_les sortides de les sales tindran un senyal amb un rètol lluminós de sortida.
_s'han de posar senyals indicatives de direcció dels recorreguts visibles desde tots els orogens on es contempla la sortida.

_senyalització dels media d'evacuació_CTE-DB-SUA4

_les sortides de les sales tindran un senyal amb un rètol lluminós de sortida.
_s'han de posar senyals indicatives de direcció dels recorreguts visibles desde tots els orogens on es contempla la sortida.








Instal·lacions de climatització

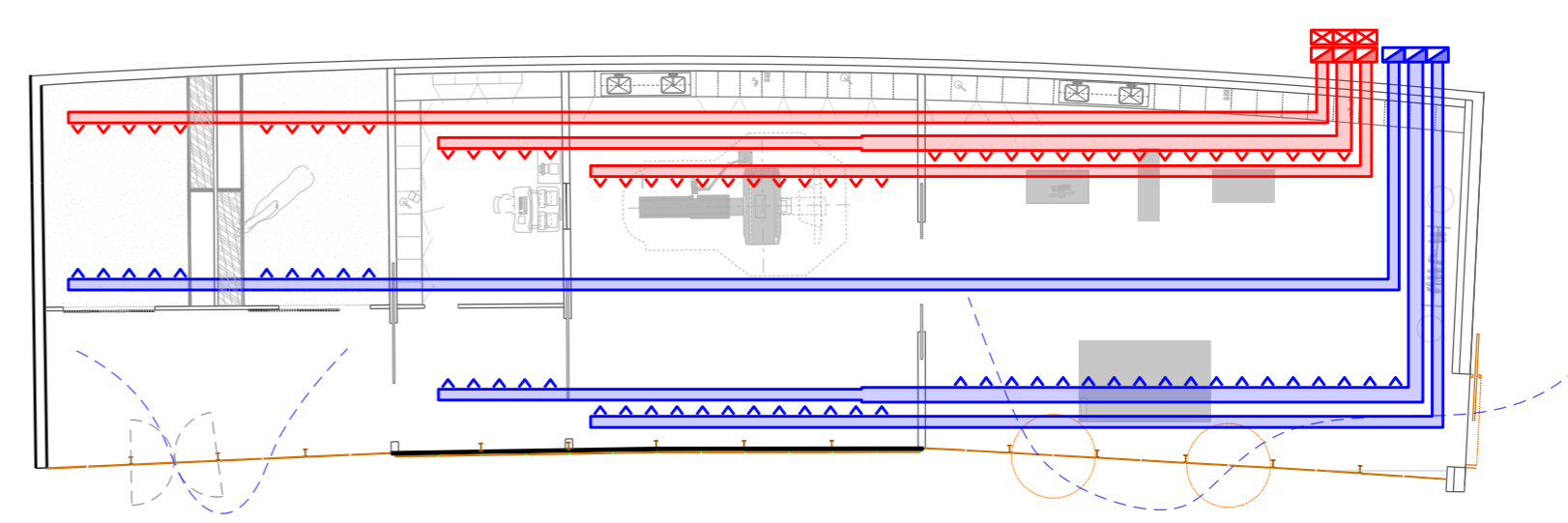
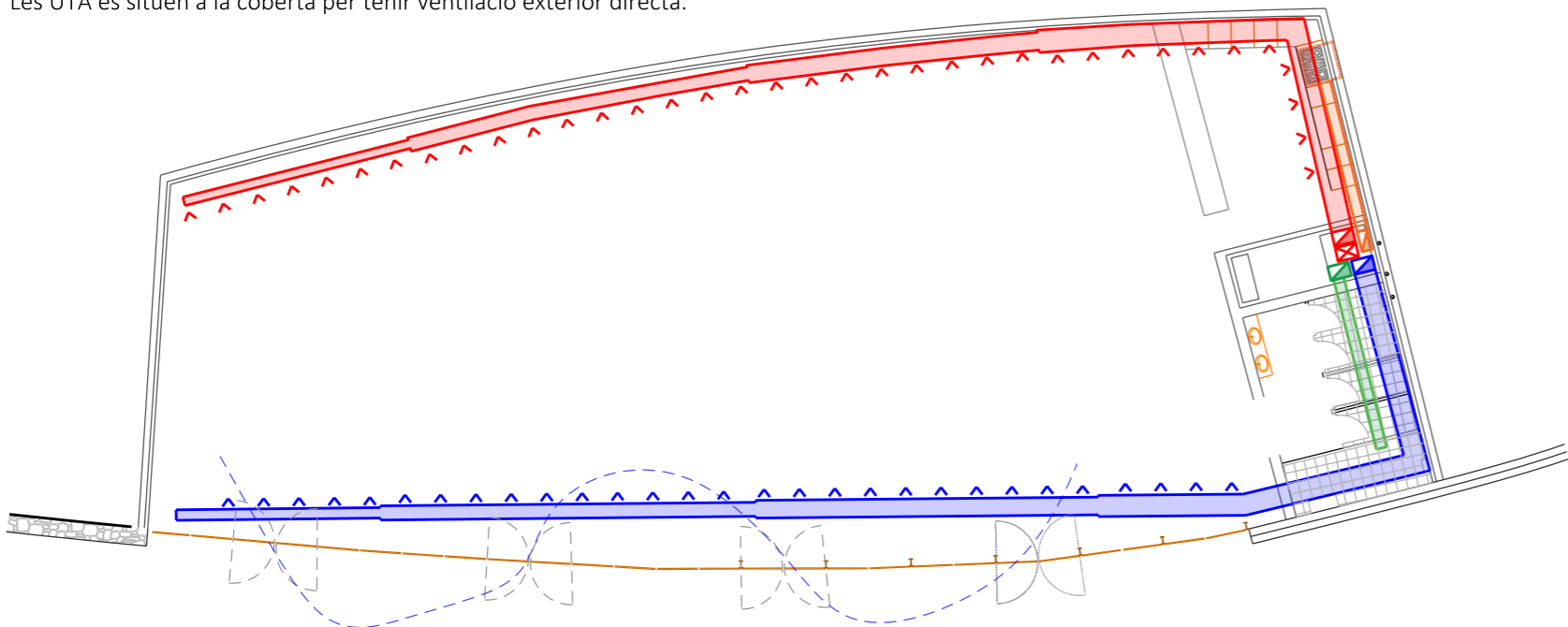
El sistema de climatització està format per dos circuits, un per cada edifici.
El primer subministra la climatització a l'edifici aula amb 440 m² climatitzats i el segon a l'edifici del veterinari amb 280 m² climatitzats.
La bomba de calor i la unitat interior se situa a la sala d'instal·lacions en l'edifici aula i al veterinari dins d'un dels armaris de la sala del primer tractament.
Les UTA es situen a la coberta per tenir ventilació exterior directa.

_càlcul de potències

- _circuit 1:
potència (0.12 kW/m²) = 440m² · 0.12 kW/m²= 52.8 kW
- _circuit 2:
potència (0.12 kW/m²) = 280 m² · 0.12 kW/m² = 33.6 kW

_Llegenda climatització artificial

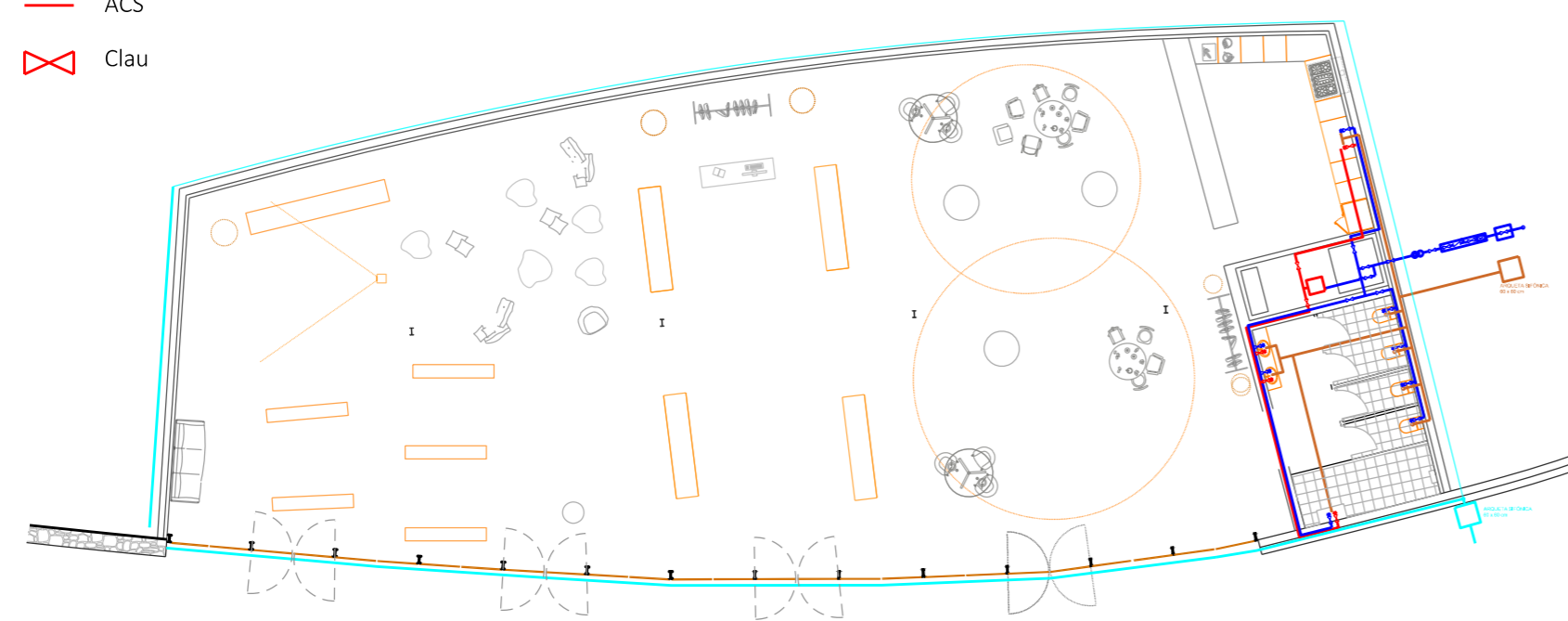
-  reixa d'extracció d'aire
 -  reixa d'impulsió d'aire
 -  shunt vertical d'extracció d'aire
 -  shunt vertical d'impulsió d'aire
 -  màquina extractora serveis
 -  bomba de calor
 -  màquina extractora cuina
- Sistema aire-aire per a les climatitzadores
- Obertures a la façana per a potenciar la ventilació natural



Instal·lacions de sanejament ACS i aigua freda

_Llegenda de la instal·lació de sanejament, ACS i aigua freda

-  Arqueta sifònica 60x60cm
-  Aigua freda
-  Sanejament
-  Aigües pluvials
-  Unitat interior
-  Arqueta sifònica 60x60cm
-  Baixant serveis
-  Arqueta sifònica 60x60cm
-  ACS
-  Clau



Instal·lacions de sanejament i ACS i aigua freda juntes.
A l'edifici 1 (aula) s'unifiquen a la zona de lavabos, cuina i a la sala d'instal·lacions es situa la bomba de calor i la unitat interior.

A l'edifici 2 (veterinari) no hi ha servei de lavabos. La resda de les instal·lacions s'agrupen a la zona de les piques del quiròfan i la sala del primer tractament.
En quant a sanejament cal destacar els desguàs al quiròfan i quadres

