

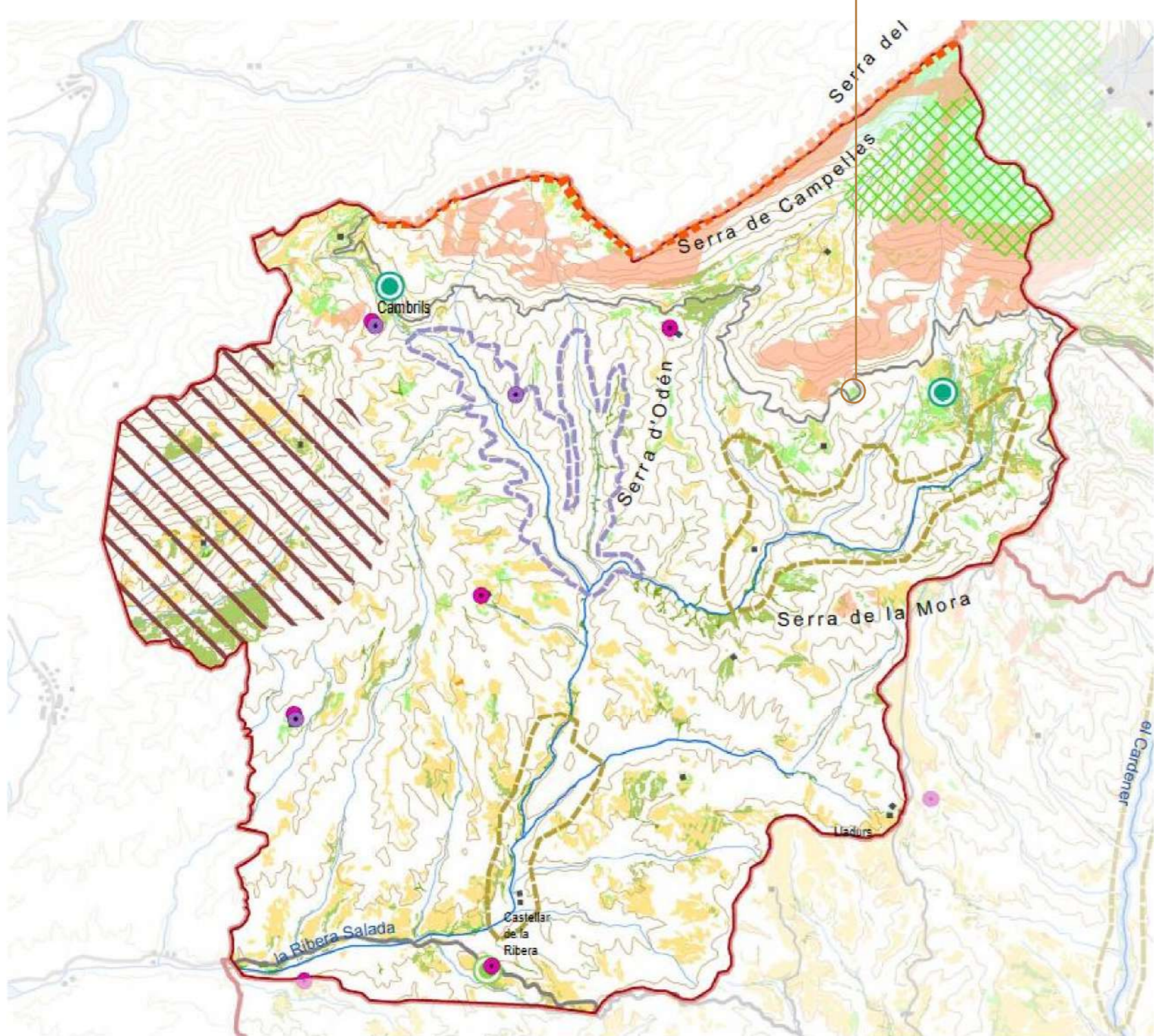
\_04 Estratègies

\_Valoració paisatgística

Catàlegs del paisatge del Observatori de Paisatge de la Generalitat de Catalunya

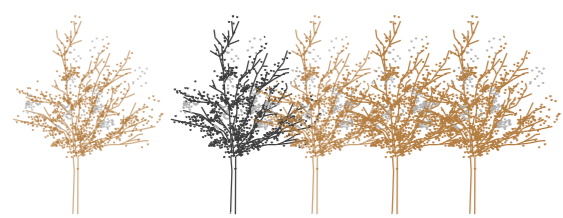
L'àmbit del projecte es situa dins el catàleg del paisatge de les Comarques Centrals dins la unitat de la Ribera Salada.

Arrel de analitzar les característiques de la unitat de la Ribera Salada, definida com a zona de alta muntanya on hi són escasses les superfícies planers, entem que l'àmbit del projecte és un emplaçament particular dins l'entorn en el que es troba.

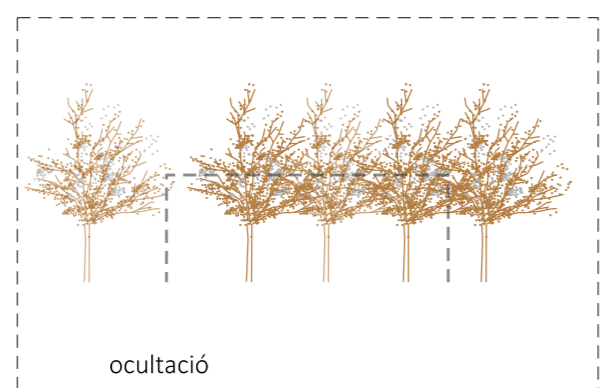


\_Nova intervenció: respecte l'àmbit

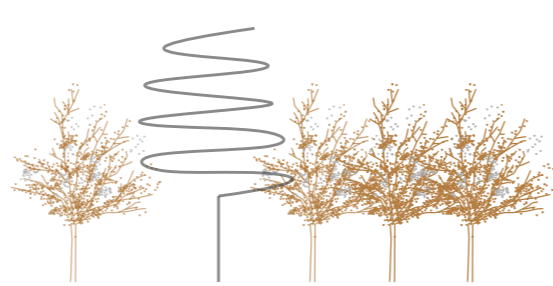
3 estratègies per a la intervenció al paisatge:



mimetització



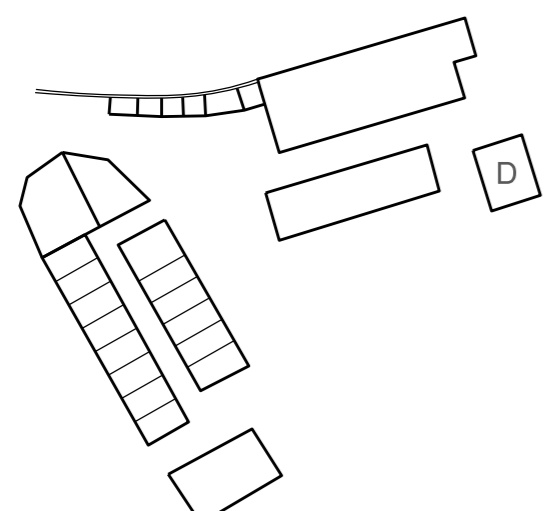
ocultació



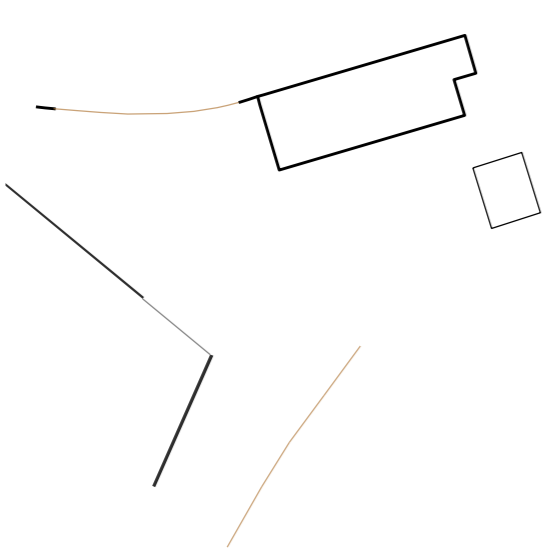
fita

\_Definició de la plaça respecte la masia

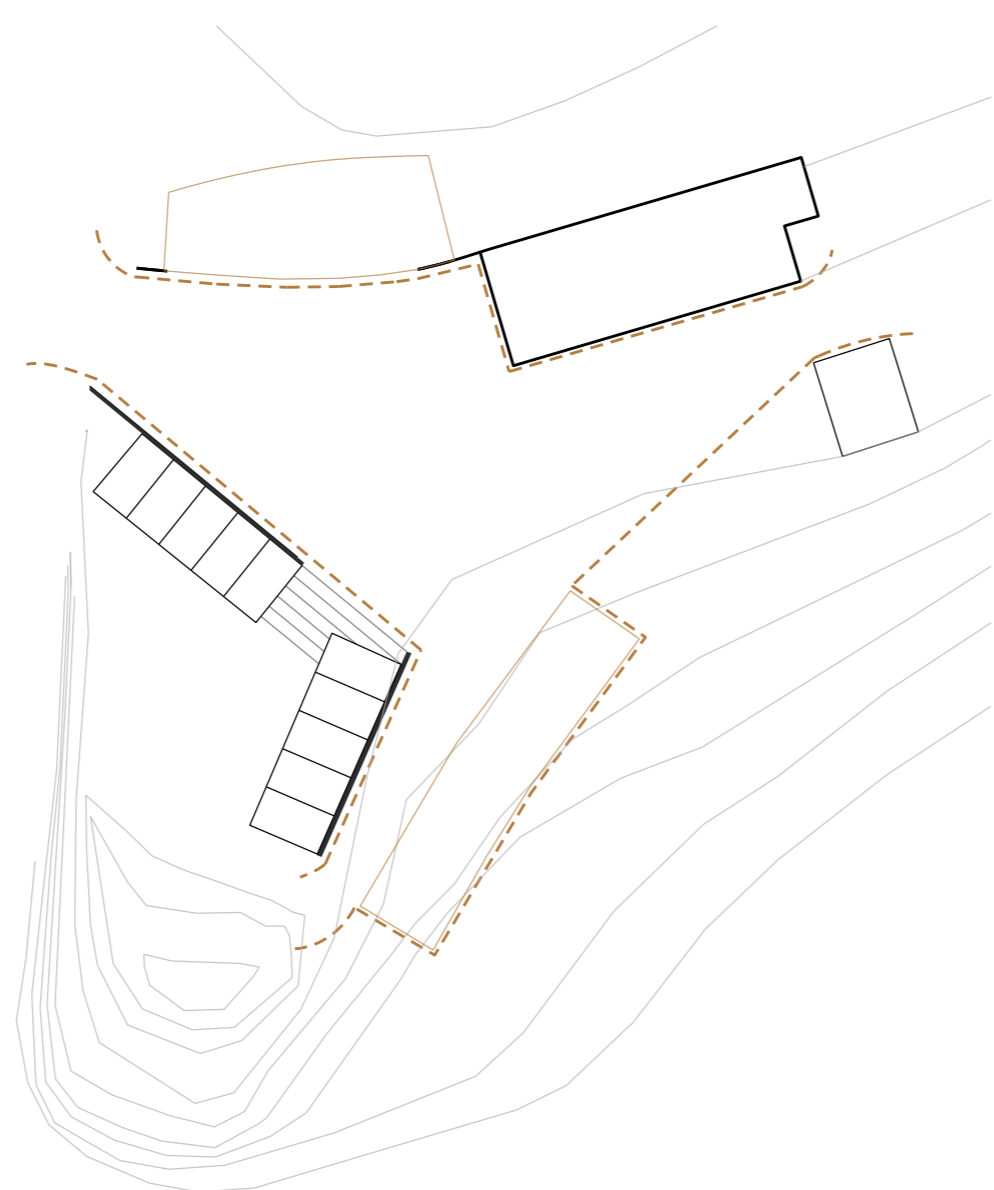
\_01 Les existències



\_02 Línies de configuració de la plaça



\_03 La intervenció



\_Tractament de la façana

Les dues edificacions noves, s'incorporen al projecte semi enterrades: Tres de les quatre parets són murs de contenció, deixant així una única façana visible i que es sensibilitza amb l'entorn.

D'aquí la importància de tractar la seva materialitat i el seu ritme. La solució per aquest projecte tracta de resoldre l'estructura d'aquesta façana amb elements estructurals que alhora són la fusteria d'unes grans vidrieres que aporten la il·luminació a aquestes peces.



\_ref. Fundació Alicia | Lluís Clotet i Ignàcio Paricio

\_Roca de Canalda

Dins la comarca del Solsonès, la comarca de les mil masies, hi ha diversos camins que unien petits municipis, masies i cases de pagès amb ermites.

Un camí especialment particular és el camí de la Roca de Canalda, un camí circular que uneix el nucli de Canalda amb cases a les baumes, masies i ermites de la falda de la Roca de Canalda (1691 m).

Aquest camí passa pel planellot de Ca la Rita, la casa pairal del Zoo del Pirineu, l'àmbit d'aquest projecte.

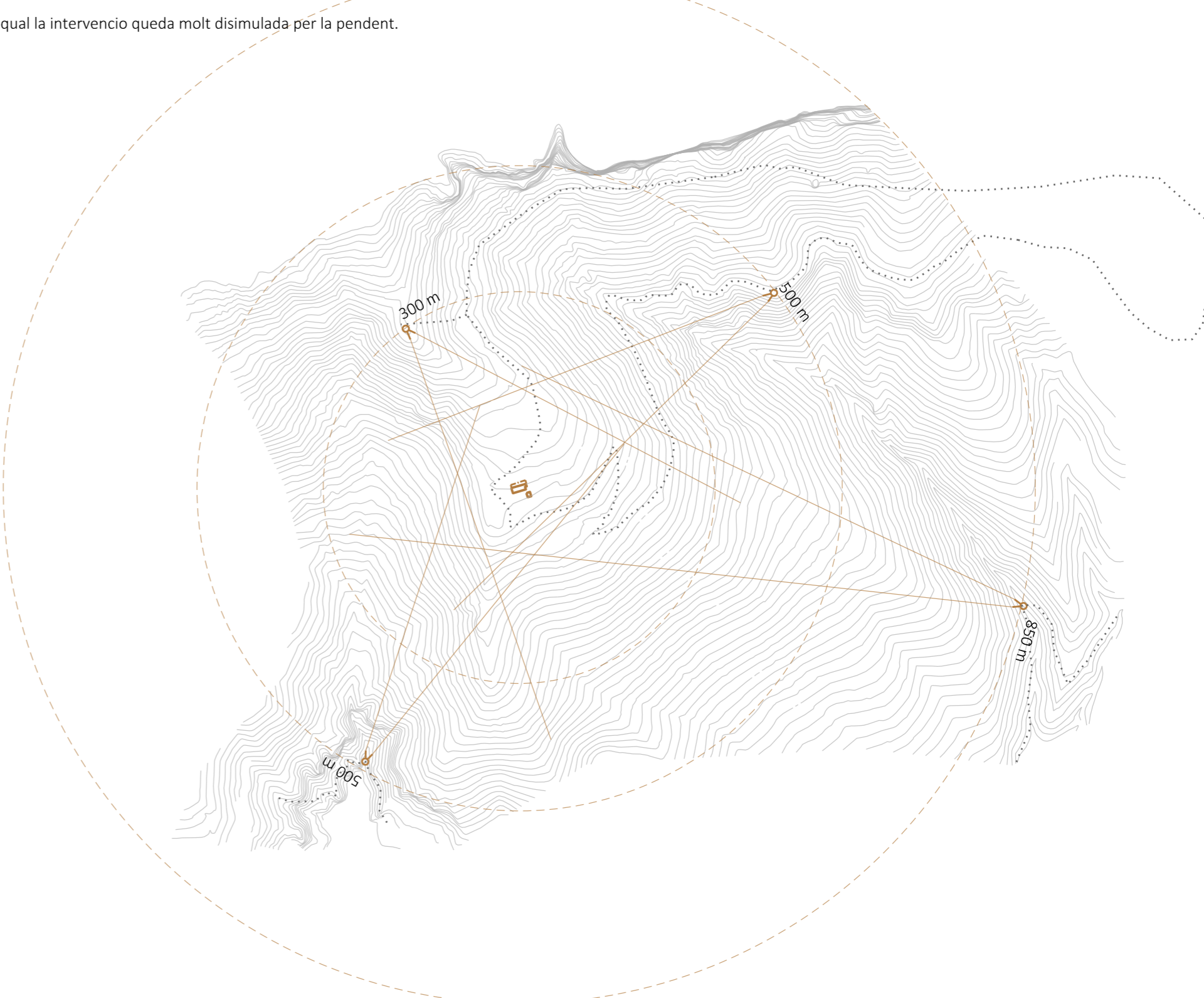
Una de les premisses d'aquesta intervenció serà no alterar el recorregut d'aquest camí històric, avui convertit en una ruta de senderisme molt particular i interessant.



\_Nova intervenció: l'impacte visual

Els espais des d'on es veu la nova intervenció són llocs puntuals que formen part de les rutes de senderisme que abans mencionàvem:

Les rutes d'unió de masies i ermites tenen un gran desnivell, deixant ocult gran part del paisatge i retrobarnt-lo metres més enllà. A més a més, un dels punts des dels quals s'estableix una visual amb el Planellot és, des de la part posterior, amb el qual la intervenció queda molt disimulada per la pendent.



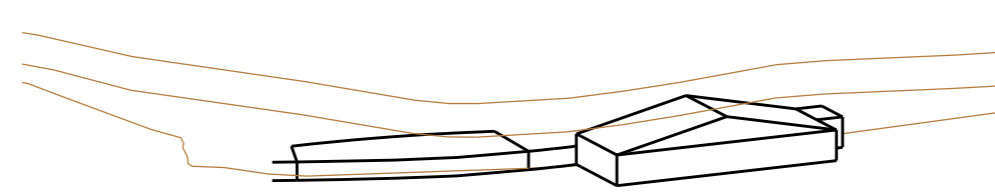
\_Organització del programa

\_01 programa

aula/espai polivalent bar i botiga



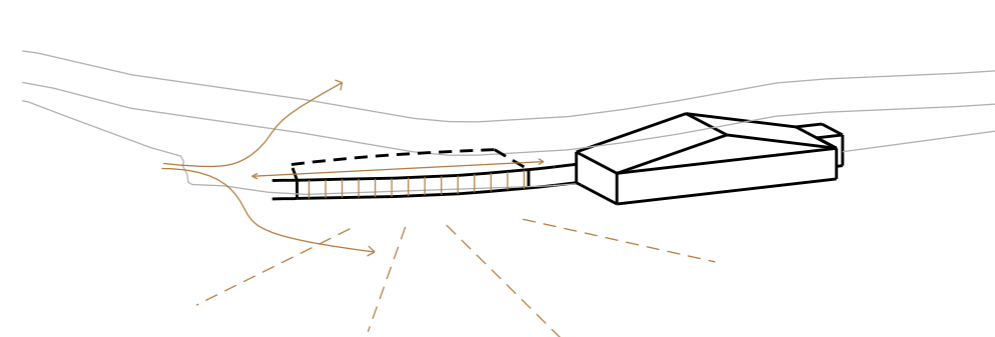
\_02 adaptació a la topografia i les existències



\_03 estructura i façana



\_04 adaptació a les condicions

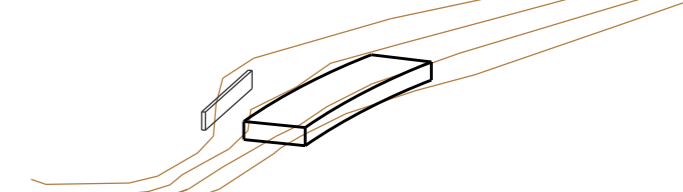


\_01 programa

quiròfan  
consulta veterinària  
corts/gàbies recuperació



\_02 adaptació a la topografia



\_03 estructura i façana



\_04 adaptació a les condicions

