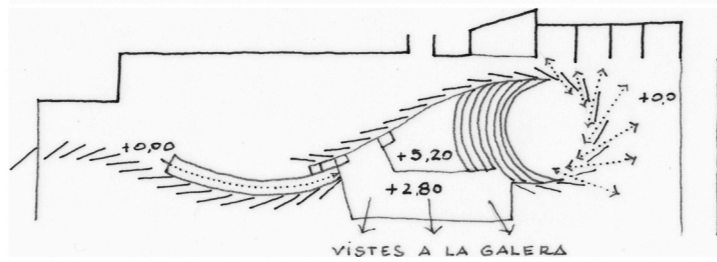
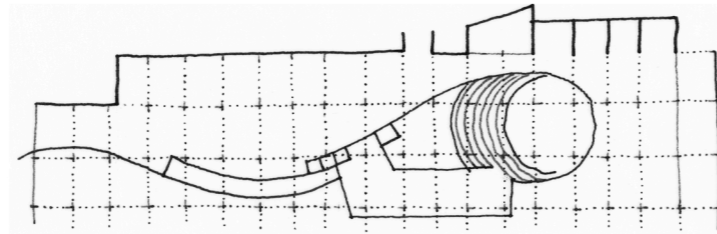
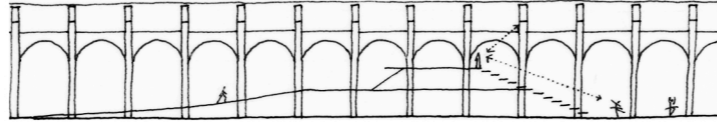


Vista aèria de l'edifici de les Drassanes Reials de Barcelona. 2013. (Museu Marítim de Barcelona. Foto: Diego Yriarte).

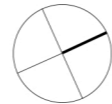
Es suposava la celebració d'una trobada de diferents Escoles de Dansa que ocuparia, de forma temporal, tres de les naus de les Drassanes de Barcelona. La part més important del programa requeria la creació d'un escenari principal, amb els seus espais de recolçament, on les escoles fessin les seves actuacions de cara a uns 200-300 espectadors.

El projecte parteix de respectar el pla del terra (cota ±0,00) com a pla de moviment pels ballarins. Són els espectadors els que s'han de desplaçar en alçada per tenir visió de les actuacions. Això permet també a l'espectador "experimentar" l'edifici des d'un altre punt de vista.

Jugant amb l'alçada i una geometria de formes corbes, com a contrapunt al pòrtic estructural de les Drassanes, es segrega l'espai principal d'escenari i graderia. Les veles tensades que envolten aquesta estructura ens recorden on estem, alhora que comparteixen amb les ballarines la il·lusió de la ingravidesa. I, sobretot, ens permeten una separació, però sempre permeable, amb els espais del voltant.

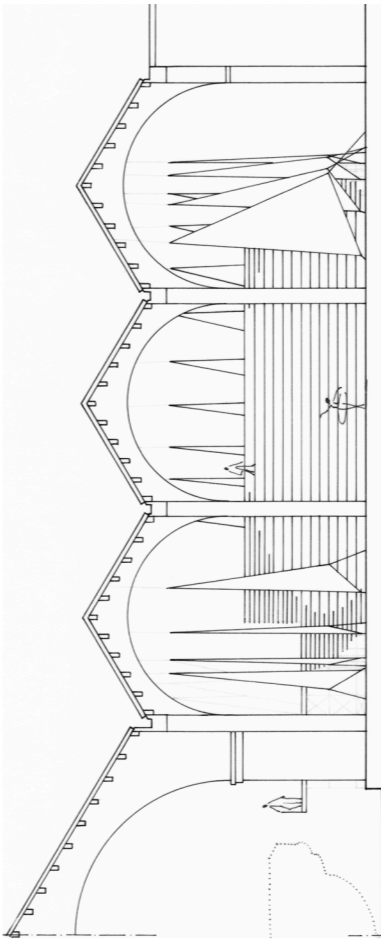


PLANTA i SECCIÓ BB'



- A. RECEPCIÓ
- B. EXPOSICIÓ
- C. SALES REUNIÓ - POSSIBLE ESCENARI
- D. BAR
- E. CAMERINOS
- F. EXPOSICIÓ - MIRADOR GALERA
- G. ASSAIG
- H. PATI
- 1. VELA TENSADA PER CABIES
- 2. PAVIMENT DE FUSTA
- 3. PAVIMENT EXISTENT
- 4. ESTRUCTURA TUBULAR - CORTINES
- 5. MIRALL - BARRA
- 6. PLATAFORMA DE FUSTA SOBRE ESTRUCTURA TUBULAR
- 7. GRADES DE FUSTA SOBRE E.T.
- 8. ESCENARI AMB PAVIMENT DE FUSTA
- 9. VIDRE
- 10. CLARABOIA

SECCIÓ AA'



SECCIÓ BB'

