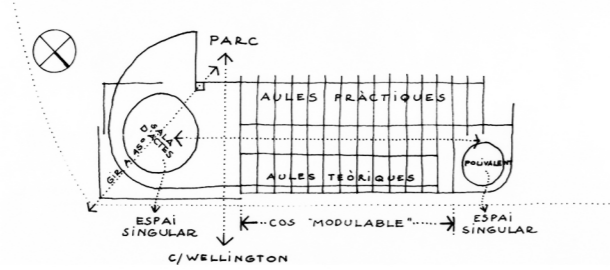


SITUACIÓ

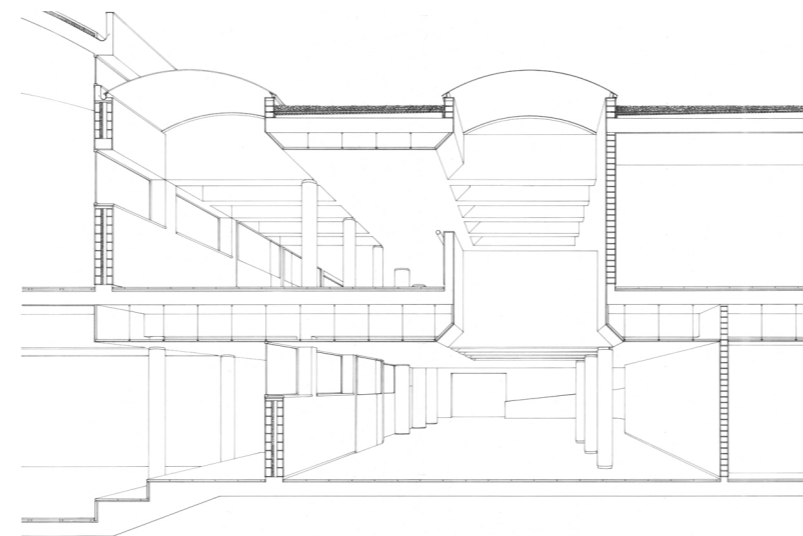
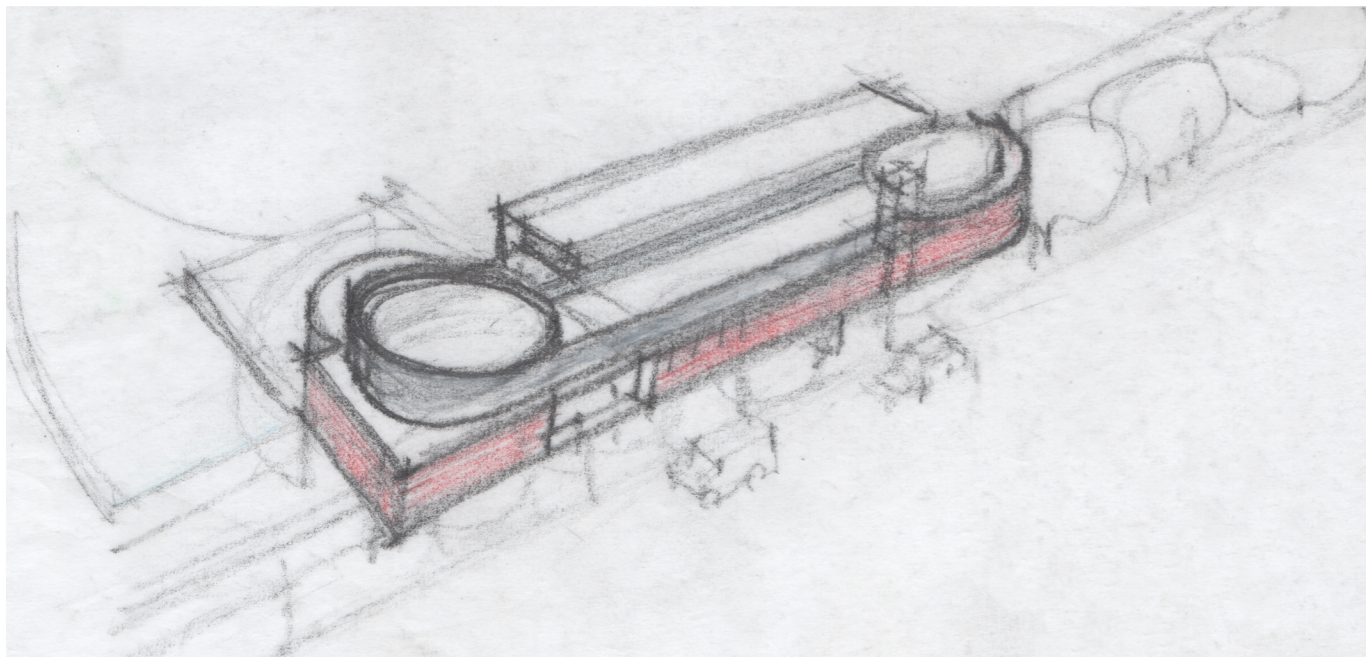
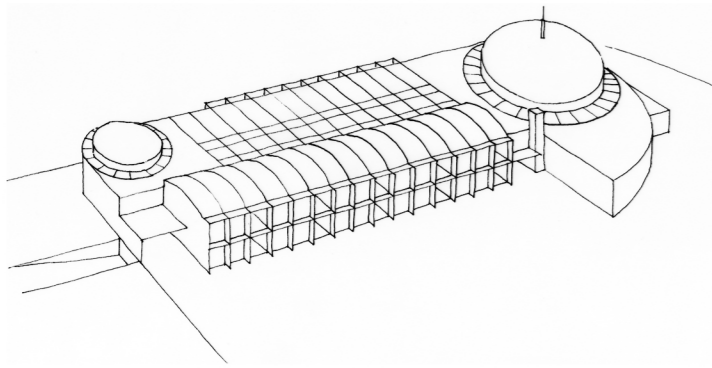
L'exercici consistia en la resolució d'una Escola de Dansa en els terrenys que ocupa el Zoo de Barcelona, suposant el trasllat del mateix i l'ampliació del Parc de la Ciutadella. La localització concreta era lliure, dins de l'àmbit proposat.

El programa demanava, a més a més de les aules i tots els espais necessaris pel funcionament de l'Escola, la creació d'una sala d'actes amb cabuda per a 200 espectadors on posar en escena les coreografies treballades. Sala d'actes, juntament amb bar i restaurant havien de poder funcionar independentment de la resta de l'Escola.

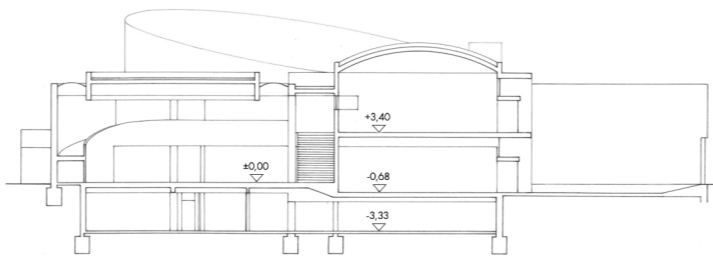
Es decideix ubicar l'Escola a l'extrem sud-est del Parc amb la intenció de crear un pol d'atracció d'activitat (no hi havia encara instal·lada l'actual UPF) cap a un punt ben connectat amb la Vila Olímpica, aleshores en construcció. S'al·linea al C/Wellington facilitant l'accessibilitat directa sense comprometre l'ús del Parc.



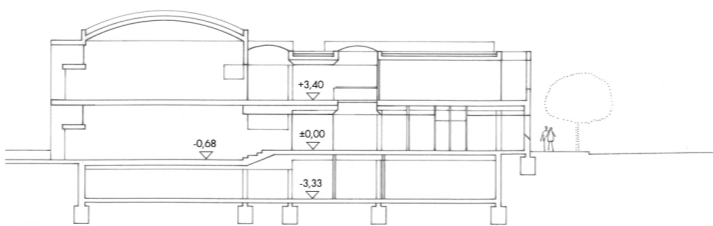
Els espais del "tronc" de l'edifici es generen per intersecció entre els plans estructurals, disposats segons un mòdul adequat als diferents usos, i els plans perpendiculars que funcionen de separacions a l'interior i de pells a l'exterior. Alguns d'aquests últims plans-pell es prolonguen a l'arribar als extrems i es corben recollint els espais singulars i integrant-los com a inici i final de l'edifici.



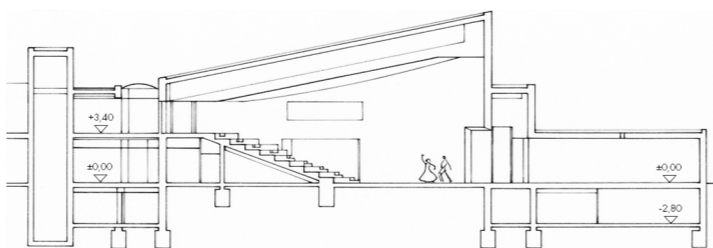
SECCIÓ BB' (FUGADA)



SECCIÓ CC'



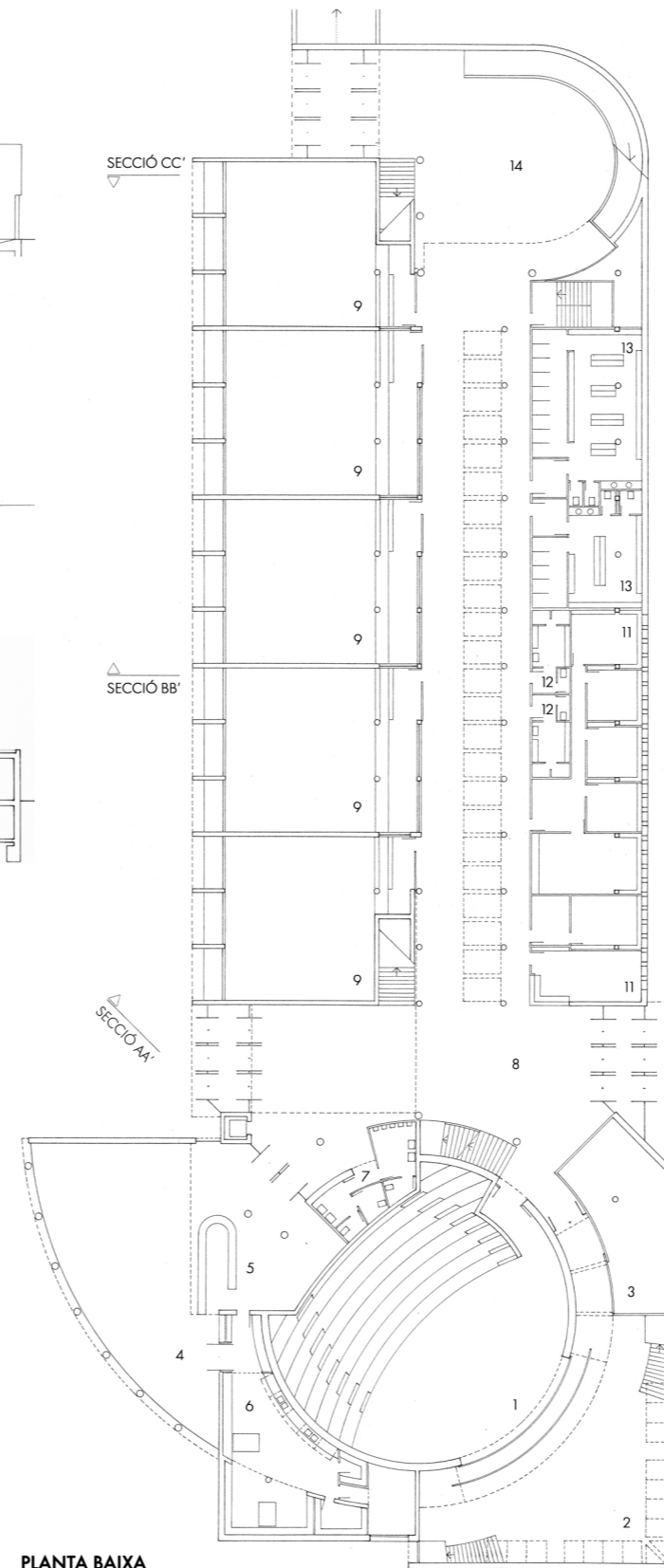
SECCIÓ BB'



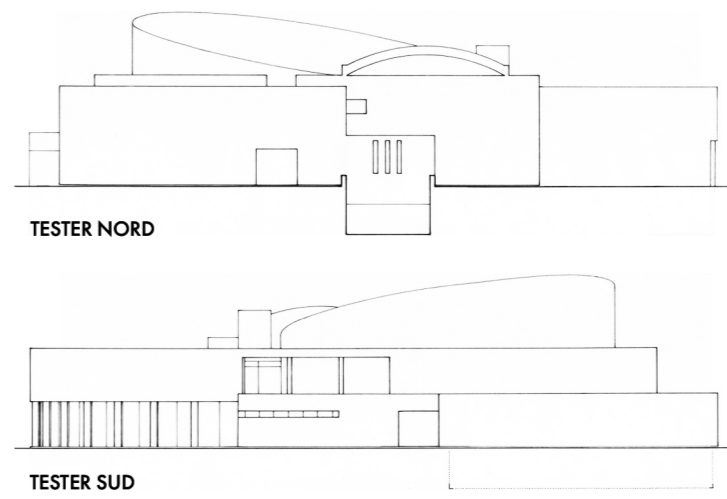
SECCIÓ AA'



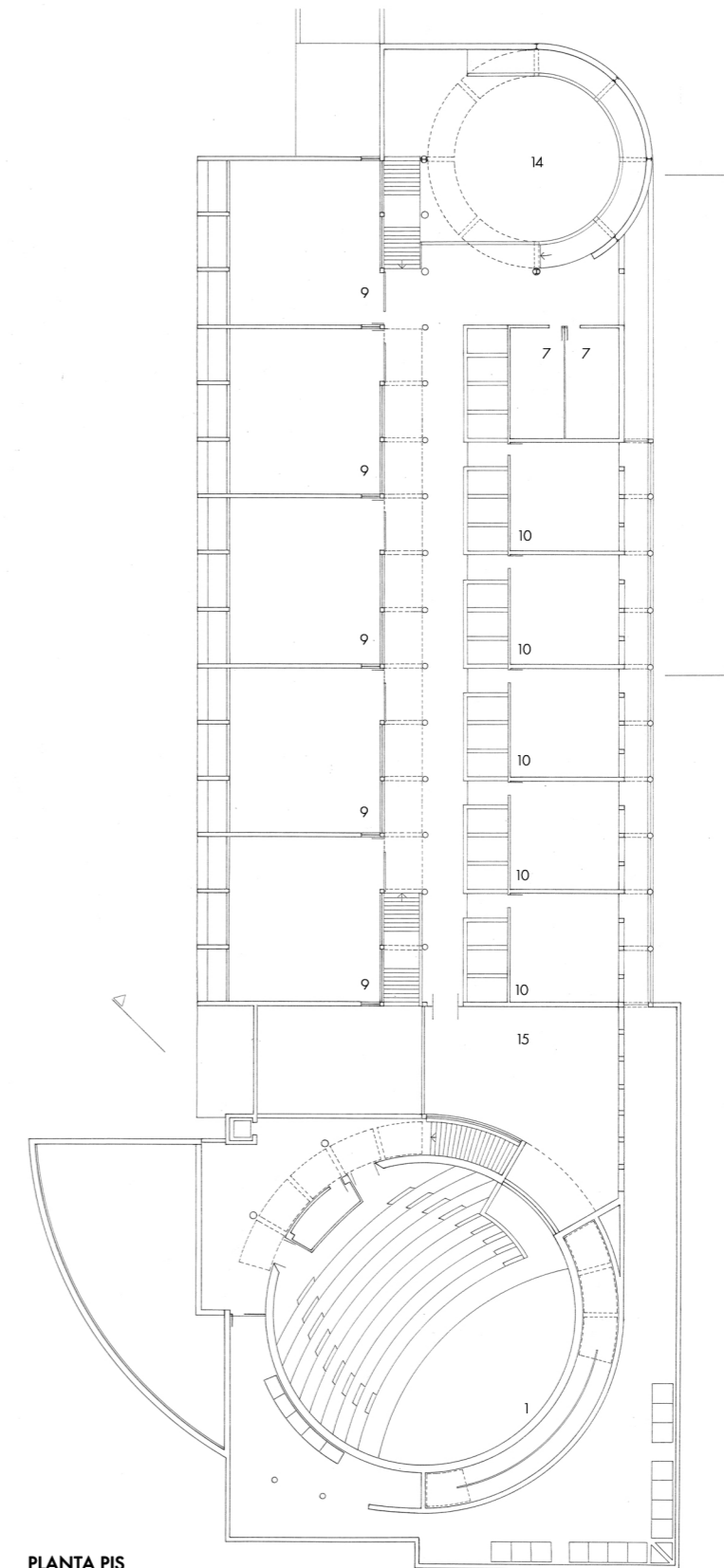
1. SALA D'ACTES
2. ASSAIG
3. MAGATZEM
4. RESTAURANT
5. BAR
6. CUINA
7. SERVEIS
8. VESTÍBUL
9. AULES PRÀCTIQUES
10. AULES TEÒRIQUES
11. OFICINES
12. VESTUARIS PROFESSORS
13. VESTUARIS ALUMNES
14. ESPAI POLIVALENT
15. BIBLIOTECA



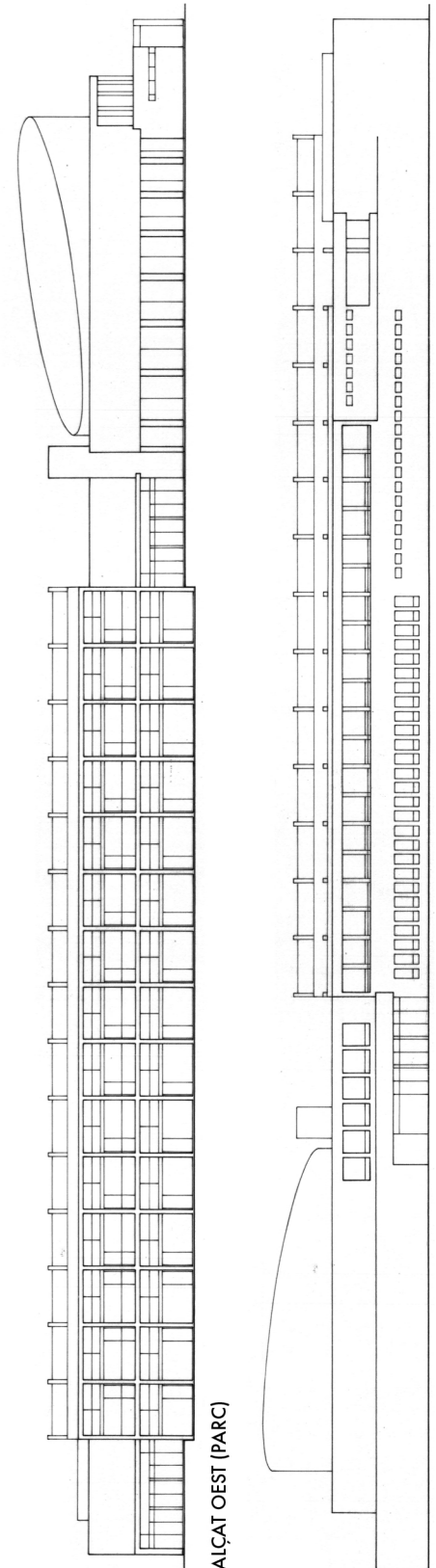
PLANTA BAIXA



TESTER SUD



PLANTA PIS



ALÇAT OEST (PARC)

ALÇAT EST (CARRER)