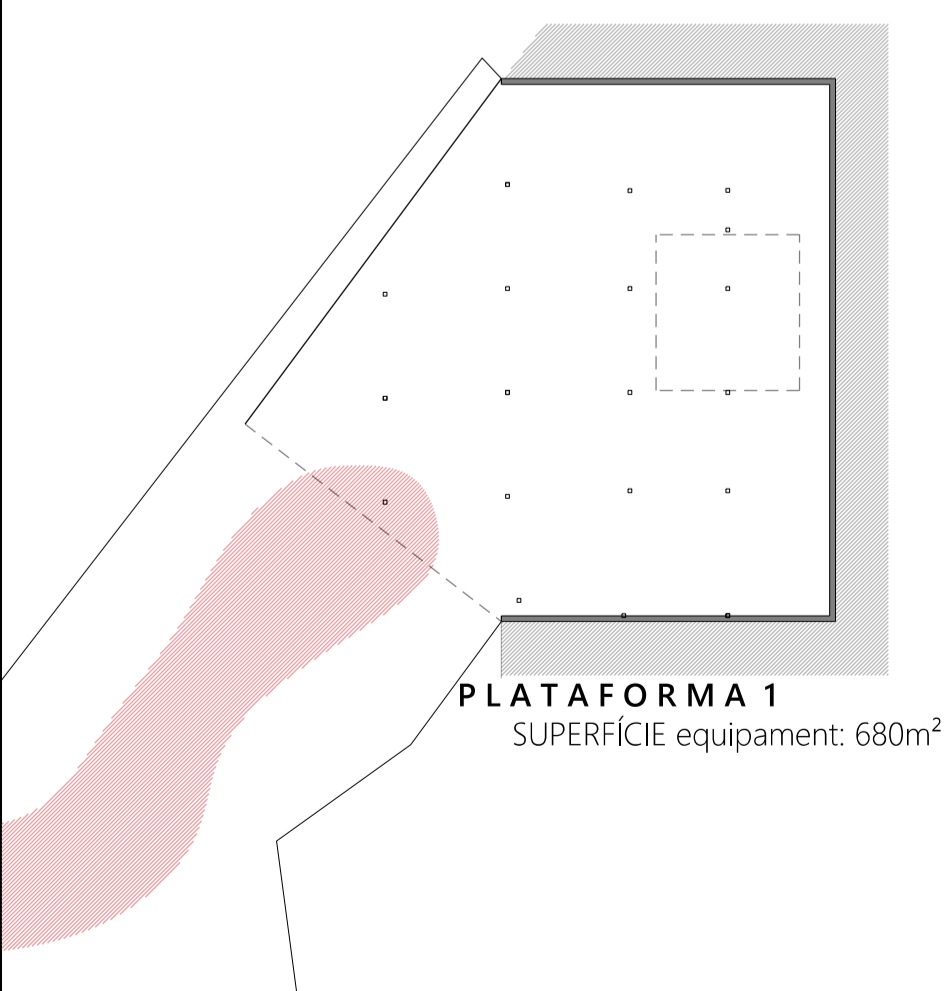
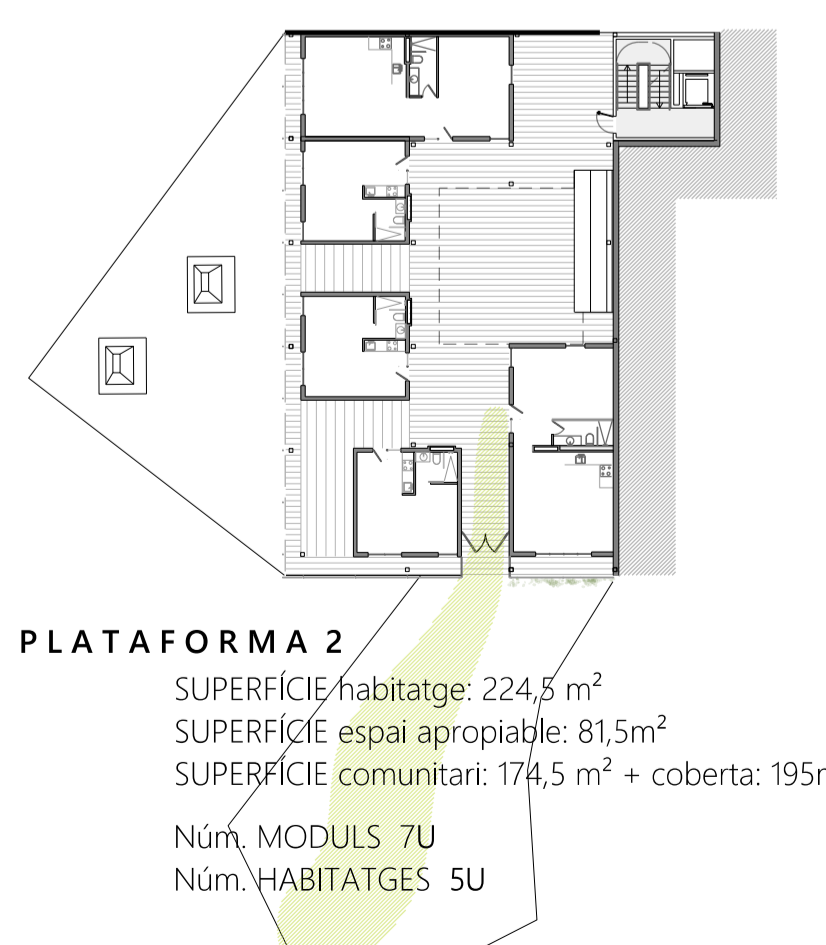


En la proposta hi ha un total de 78 mòduls aquests queden repartits en diferents tipologies d'habitatge, en agrupacions d'1, 2 o 3 mòduls amb un total de 56 habitatges. Tot i que a cada plataforma hi ha possibilitat de creixement, sumant tots els espais "apropiables" sortirien 17 mòduls més, és a dir quedaria un total de 95 mòduls.
La superfície total de l'edifici és 5.693,5 m² dels quals m² són habitatge 2.894,42 m²

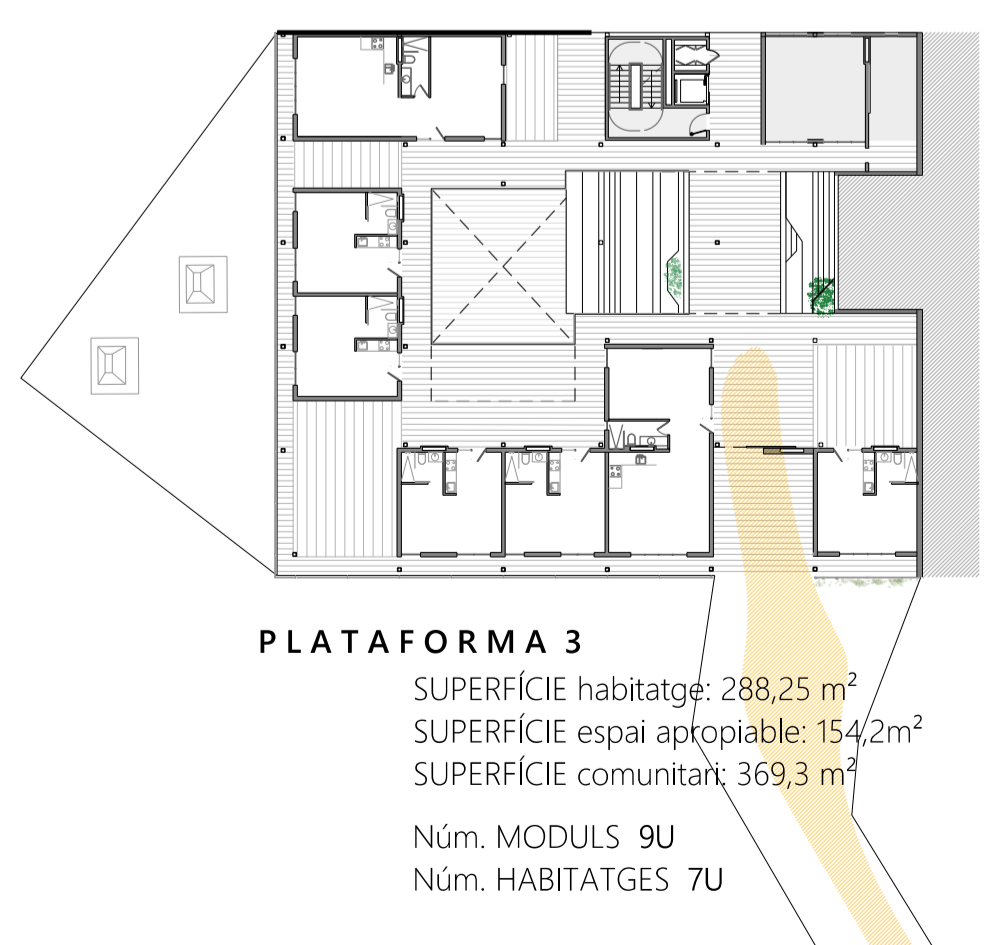
PLATAFORMA 5
E 1/100



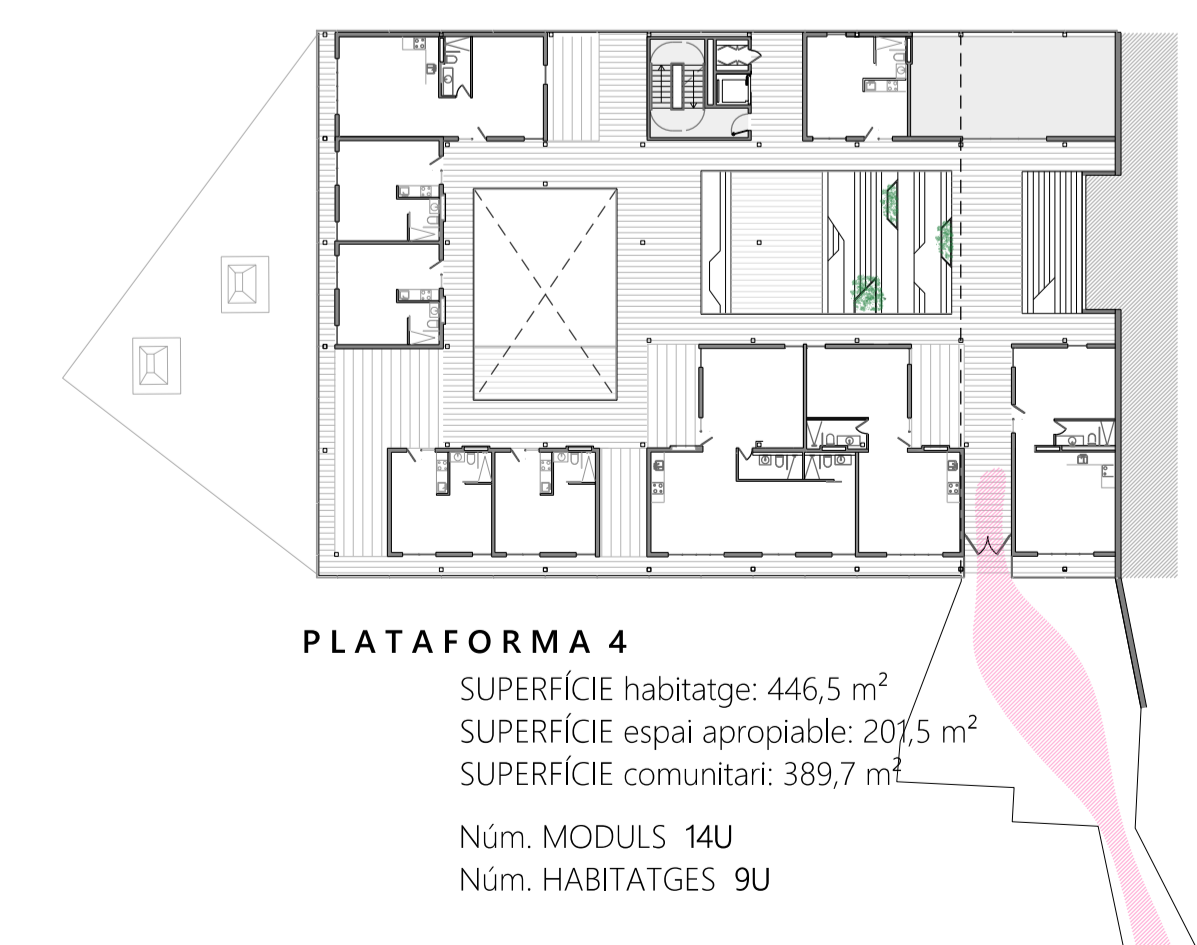
PLATAFORMA 1
SUPERFÍCIE equipament: 680m²



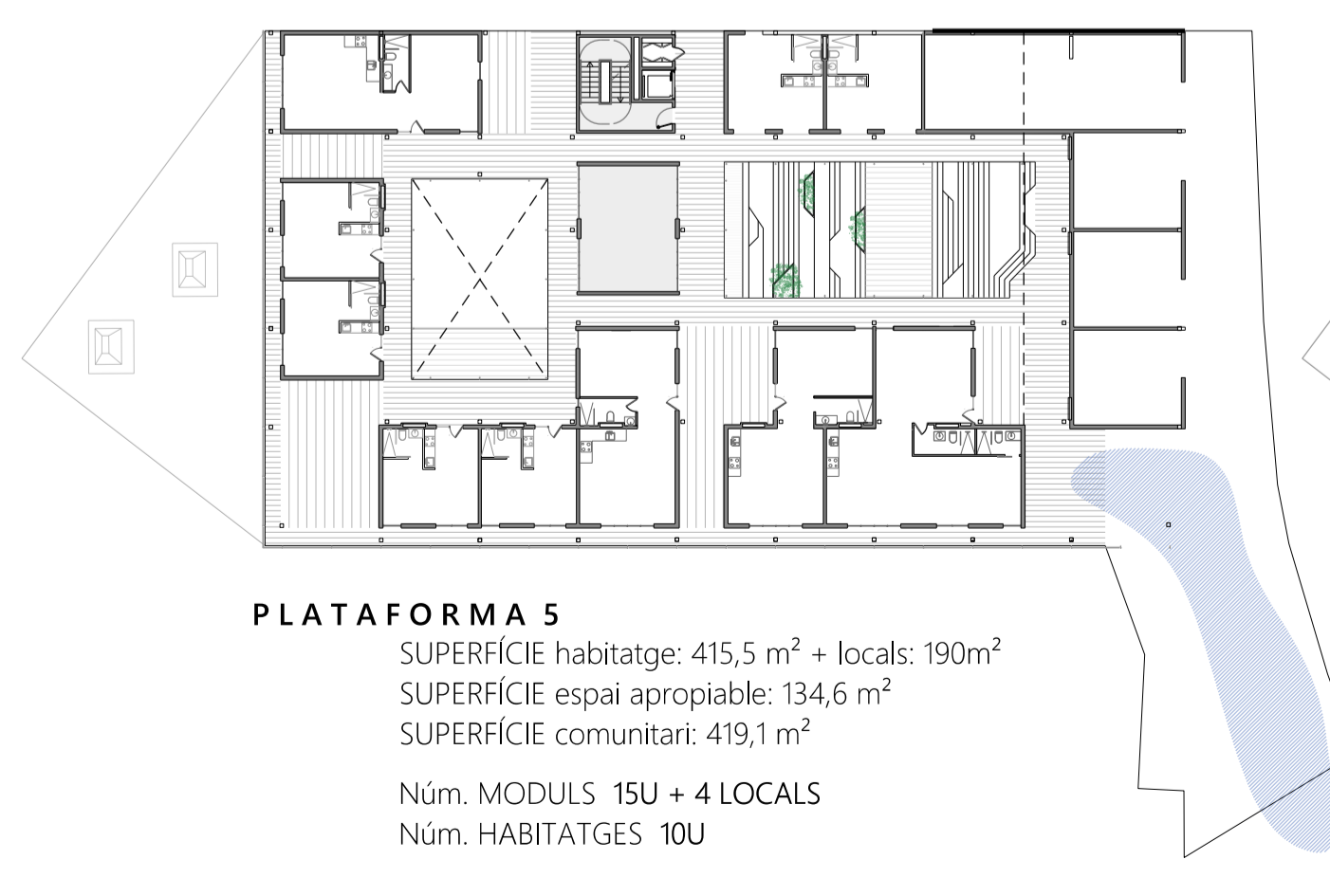
PLATAFORMA 2
SUPERFÍCIE habitatge: 224,5 m²
SUPERFÍCIE espai apropiable: 81,5m²
SUPERFÍCIE comunitari: 174,5 m² + coberta: 195m²
Núm. MÒDULS 7U
Núm. HABITATGES 5U



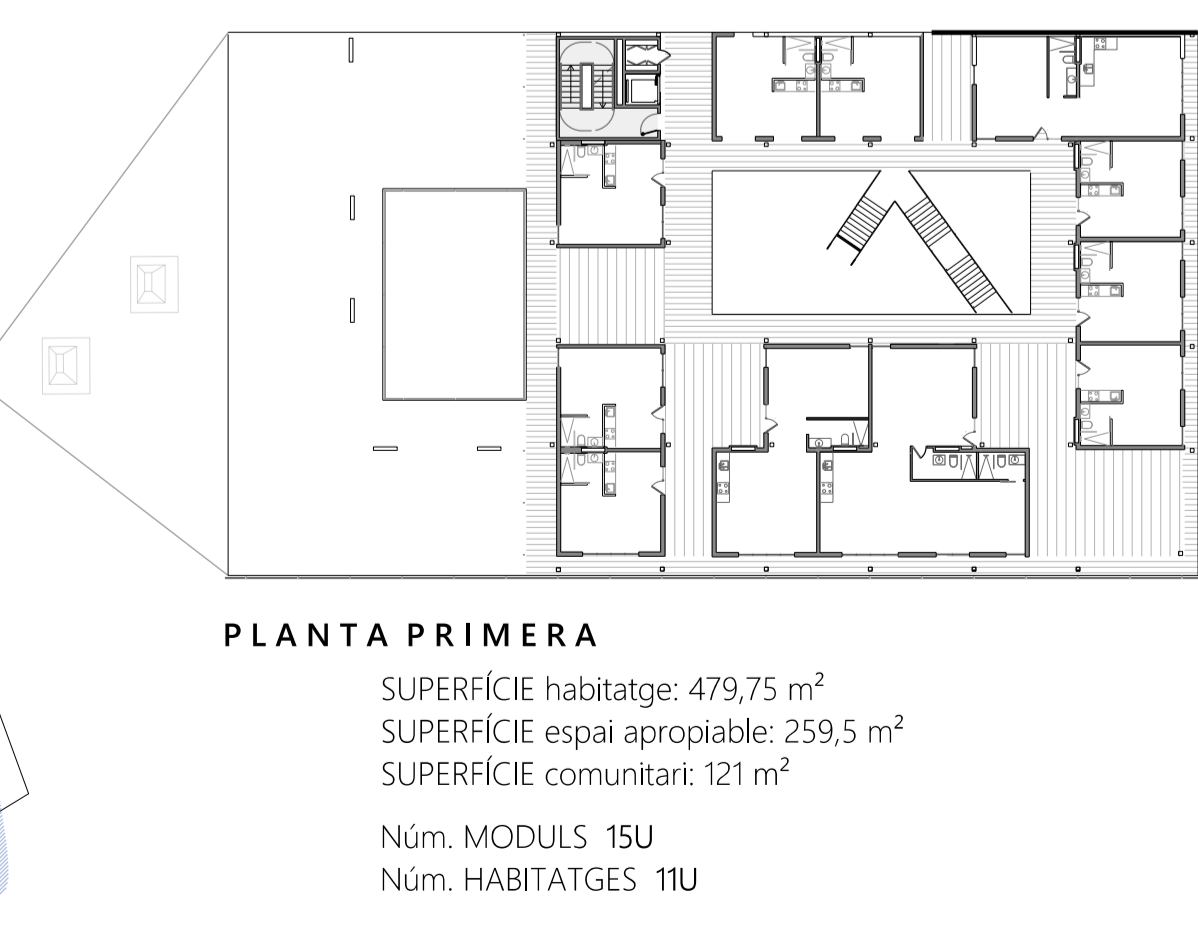
PLATAFORMA 3
SUPERFÍCIE habitatge: 288,25 m²
SUPERFÍCIE espai apropiable: 154,2m²
SUPERFÍCIE comunitari: 369,3 m²
Núm. MÒDULS 9U
Núm. HABITATGES 7U



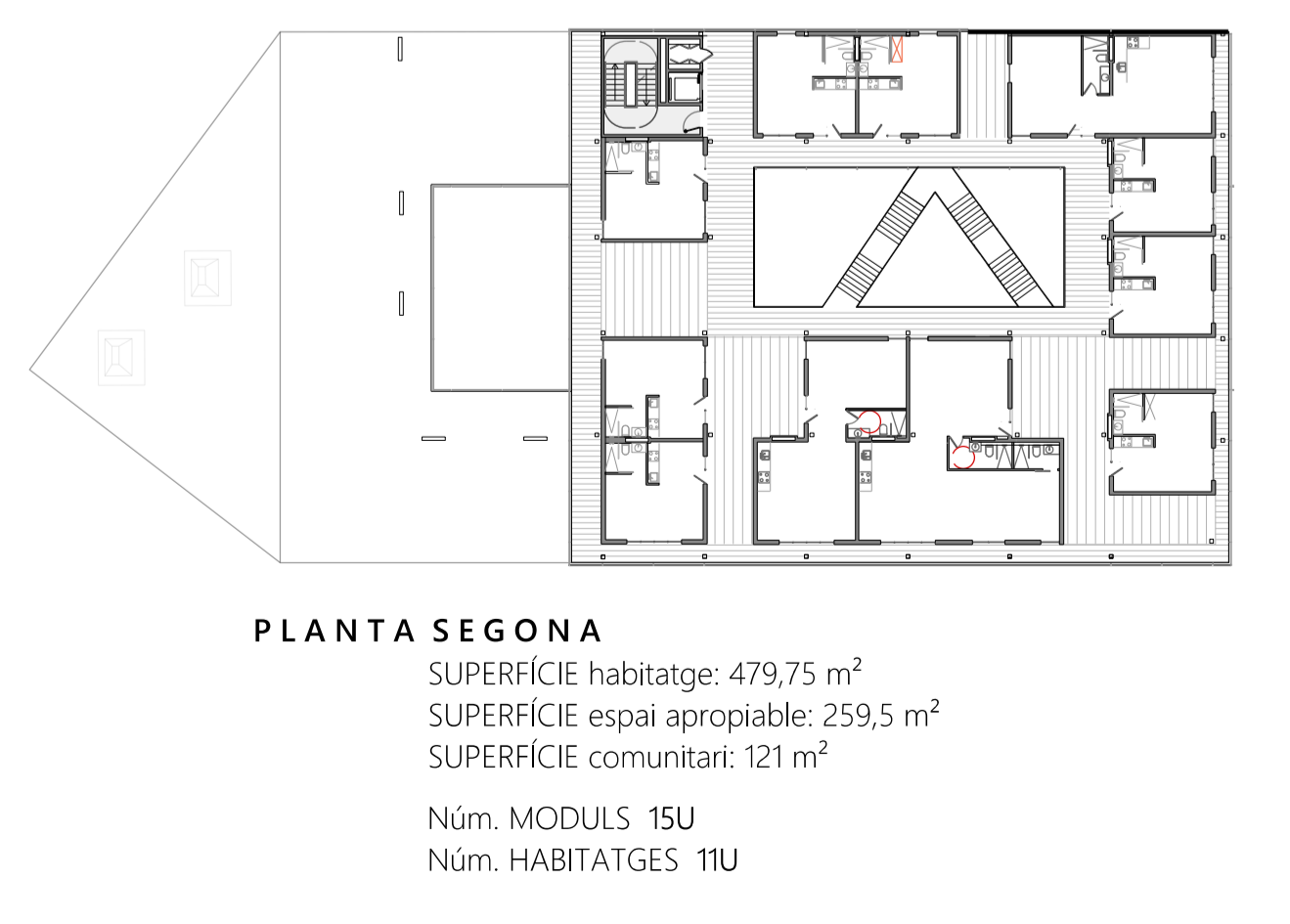
PLATAFORMA 4
SUPERFÍCIE habitatge: 446,5 m²
SUPERFÍCIE espai apropiable: 207,5 m²
SUPERFÍCIE comunitari: 389,7 m²
Núm. MÒDULS 14U
Núm. HABITATGES 9U



PLATAFORMA 5
SUPERFÍCIE habitatge: 415,5 m² + locals: 190m²
SUPERFÍCIE espai apropiable: 134,6 m²
SUPERFÍCIE comunitari: 419,1 m²
Núm. MÒDULS 15U + 4 LOCALS
Núm. HABITATGES 10U



PLANTA PRIMERA
SUPERFÍCIE habitatge: 479,75 m²
SUPERFÍCIE espai apropiable: 259,5 m²
SUPERFÍCIE comunitari: 121 m²
Núm. MÒDULS 15U
Núm. HABITATGES 11U



PLANTA SEGONA
SUPERFÍCIE habitatge: 479,75 m²
SUPERFÍCIE espai apropiable: 259,5 m²
SUPERFÍCIE comunitari: 121 m²
Núm. MÒDULS 15U
Núm. HABITATGES 11U