

## SANTA COLOMA DE GRAMENET

Santa Coloma de Gramenet, una ciutat amb una siutació confinada entre Barcelona i Badalona.

És una ciutat que geogràficament es troba amb diferents límits, el més clar és el del riu Bessós, la Serralada de Marina i el més extens és el pla de Badalona, on aquest límit queda poc definit.

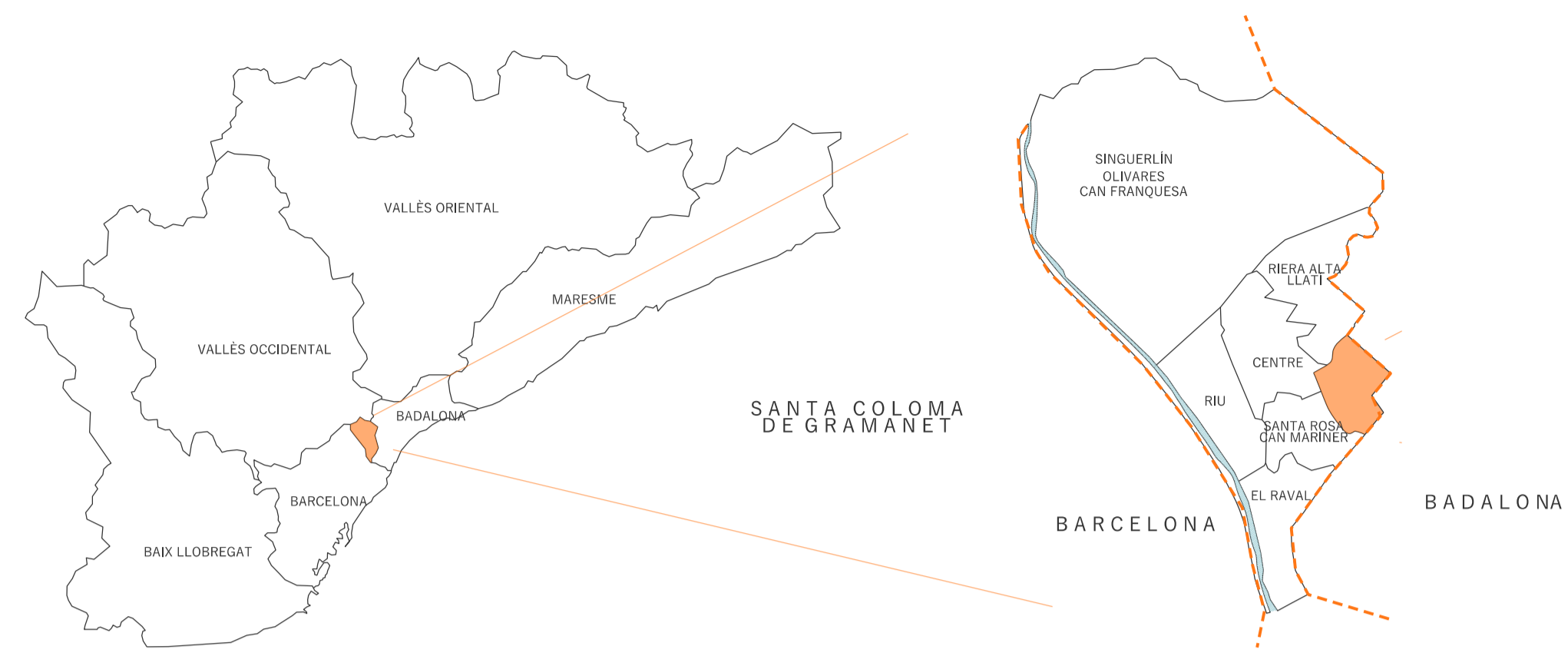
Santa Coloma té una població de 117.597 habitants.

## CREIXEMENT

Santa Coloma el primer creixement va ser als anys 20 on hi havia cases d'estiueig del habitatns de Barcelona.

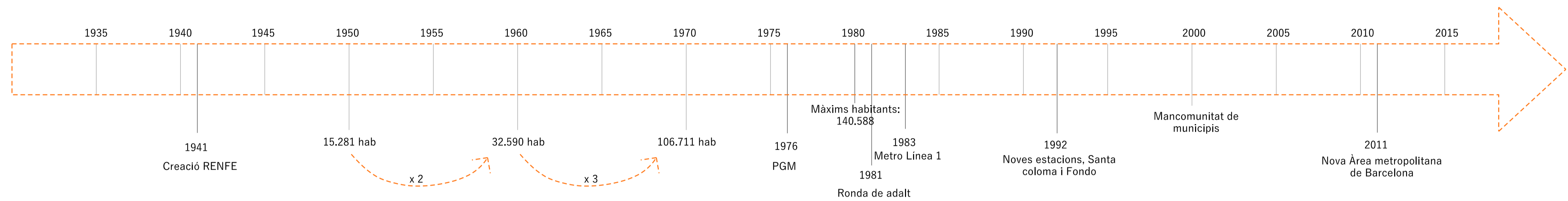
Posteriorment es van començar a construir fàbriques.

A causa de les onades migratòries d'altres punts de l'Estat Espanyol, majoritàriament d'Andalusia i d'Extremadura dels anys 50 als 70 va patir un creixement convertint-la en una ciutat totalment massificada. Aquest creixement va comportar l'urbanització de nous barris al voltant de centre antic, el barri del Centre.



## TOPOGRAFIA

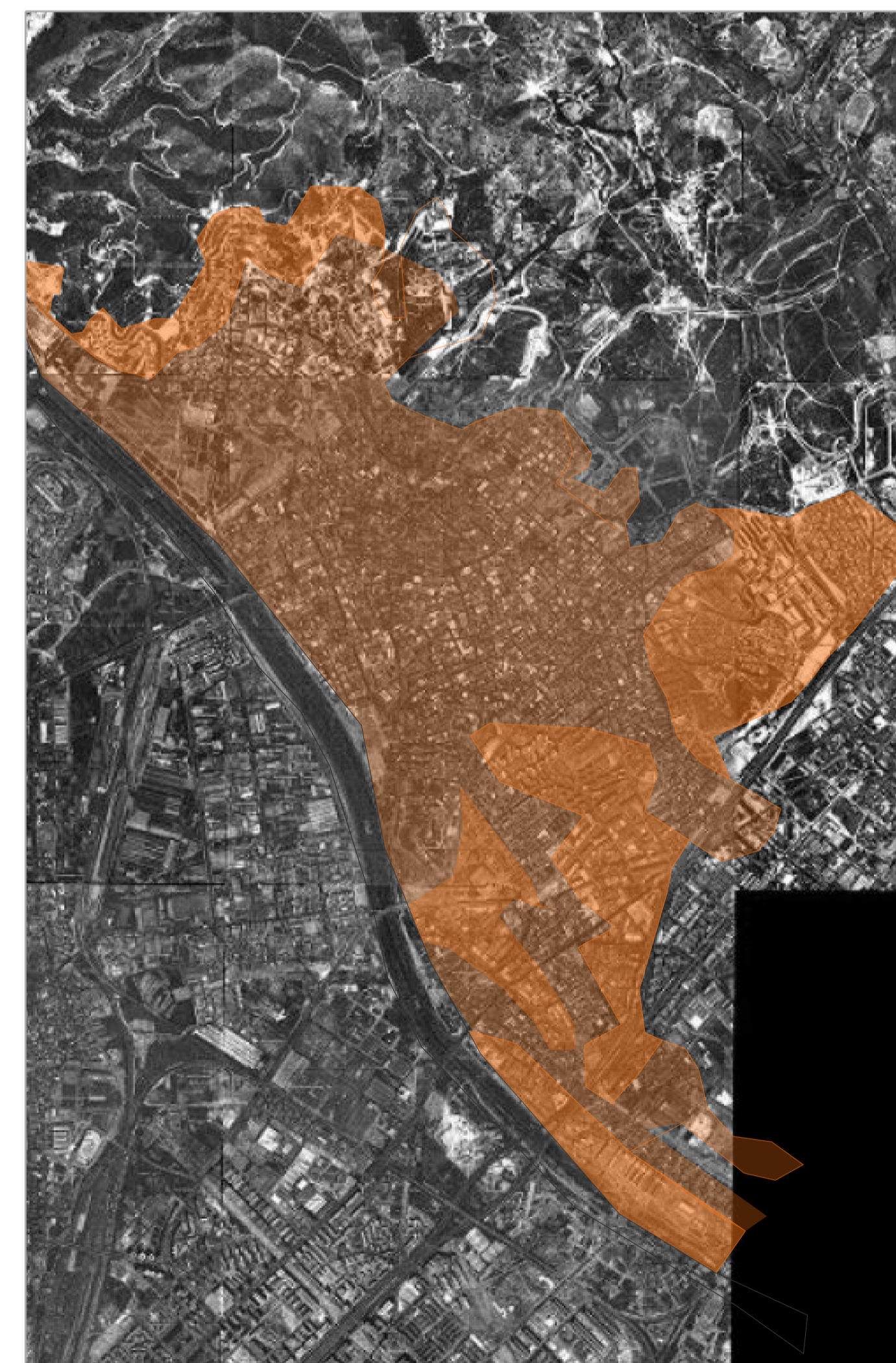
La topografia de Santa Colmoa es bastant accidentada, queda entre la Serra de Sant Mateu, la serra de Mosques d'Ase, passat clapisser de roques la carena declina fins arribar a la plaça de la Vila de Santa Coloma.



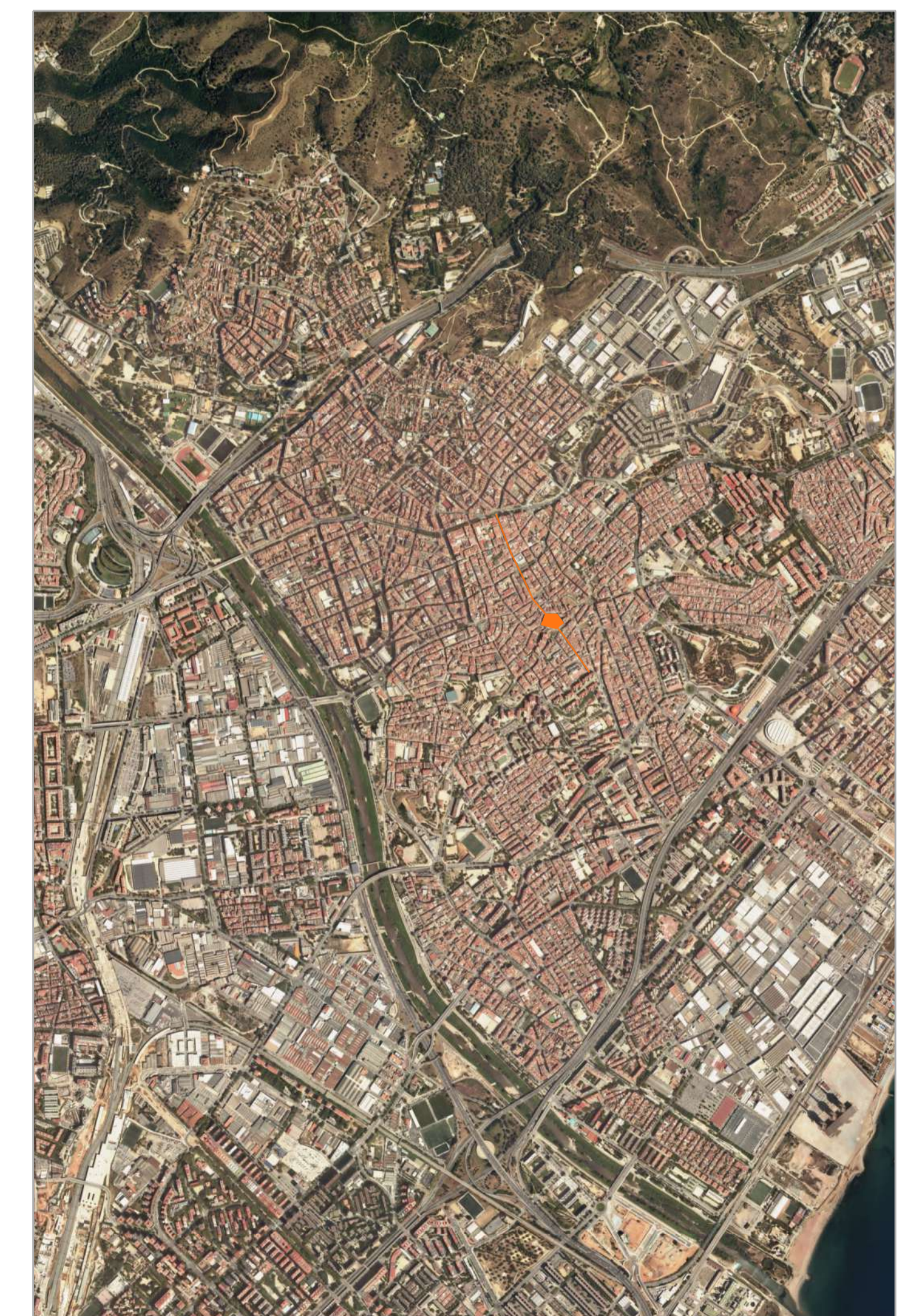
1946



1956



1986



ACTUALITAT