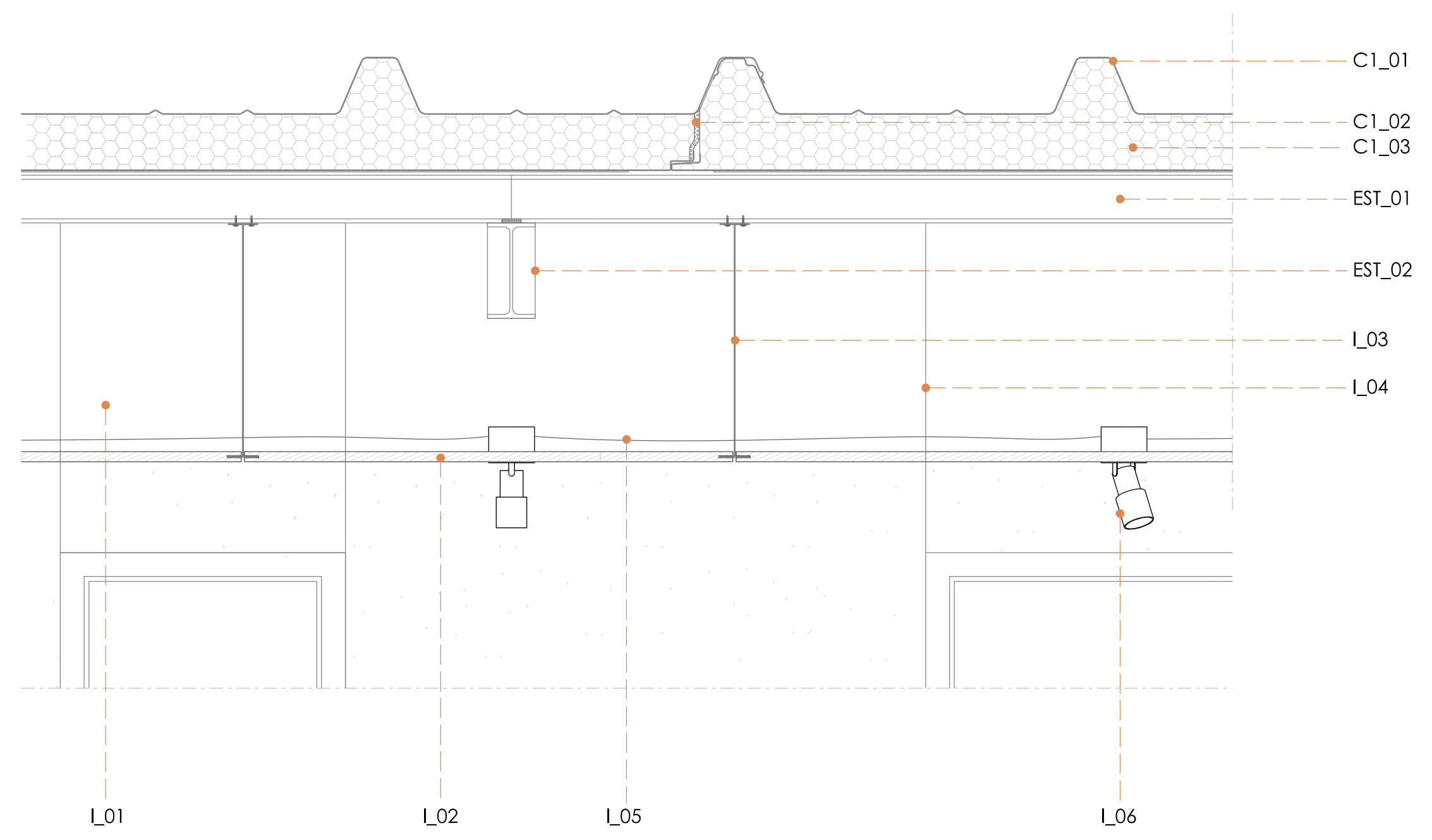
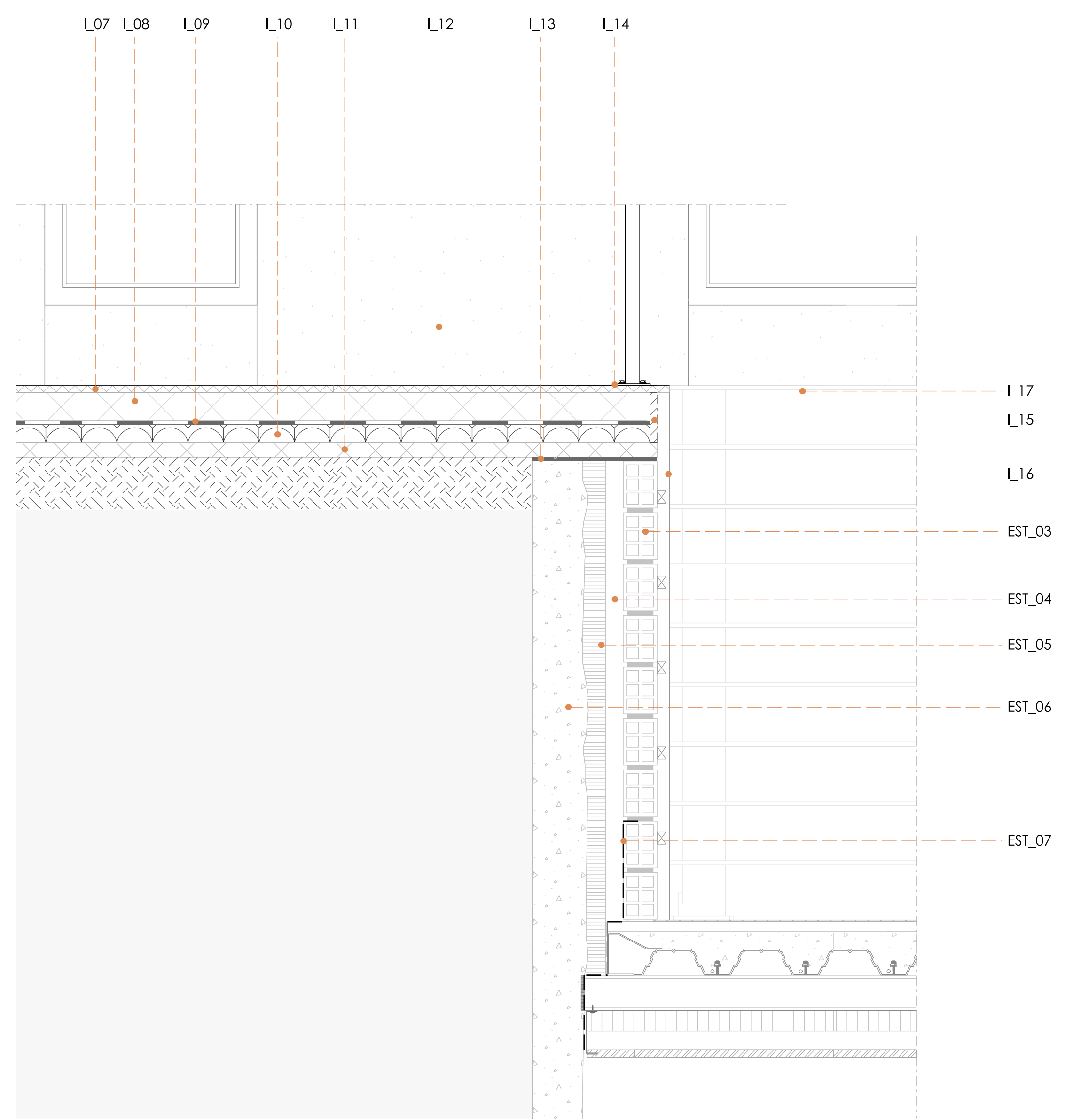


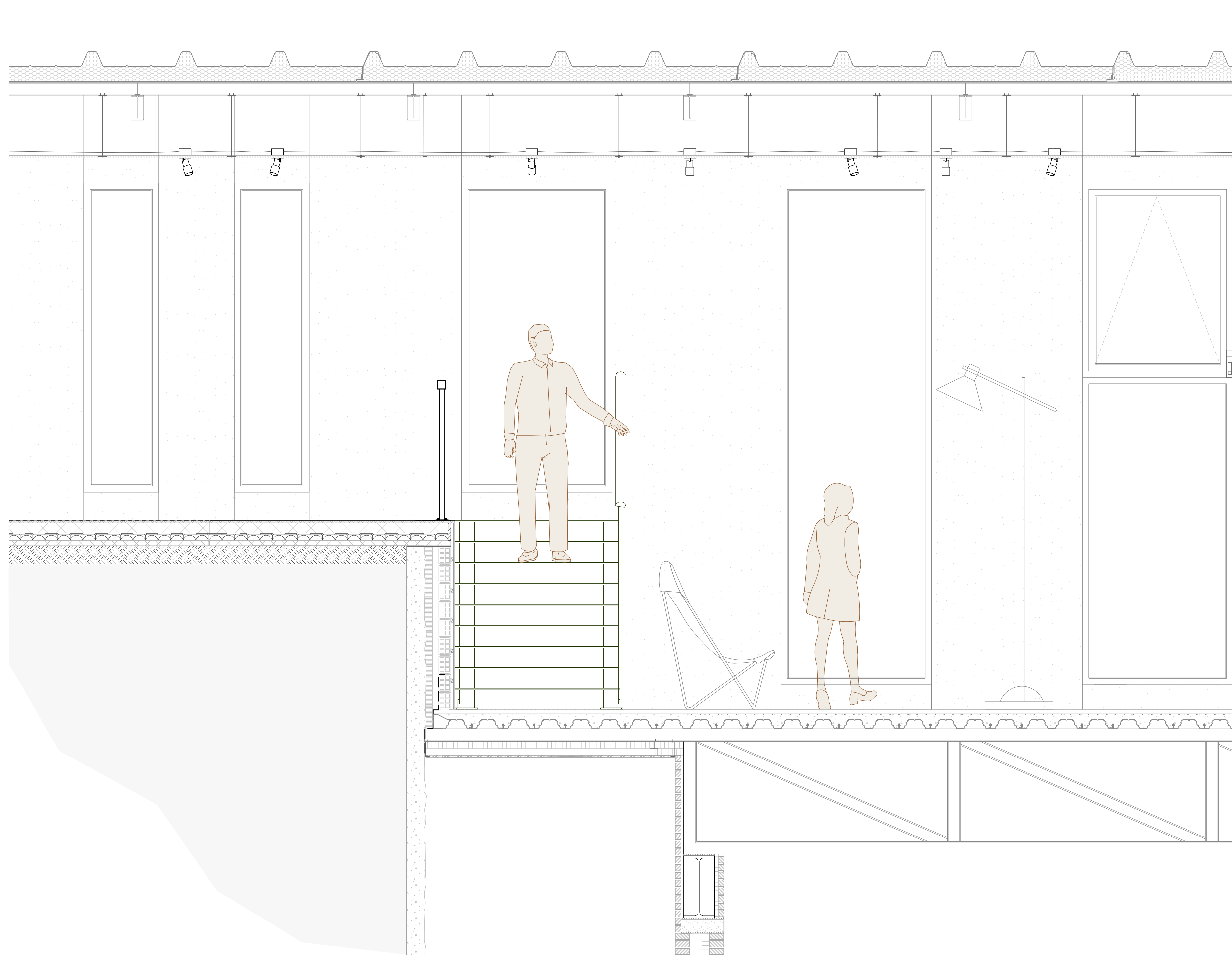
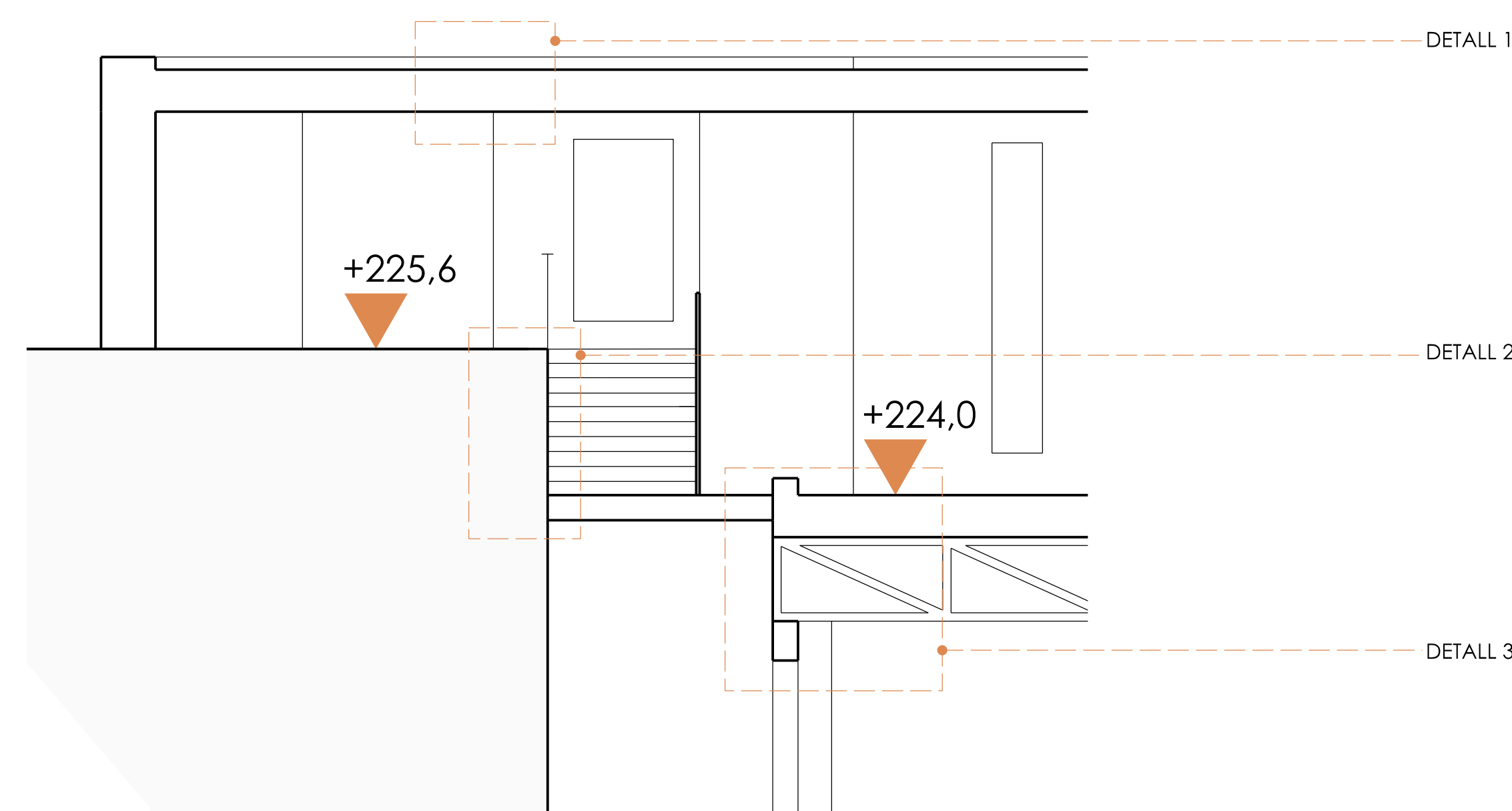
SECCIÓ CONSTRUCTIVA



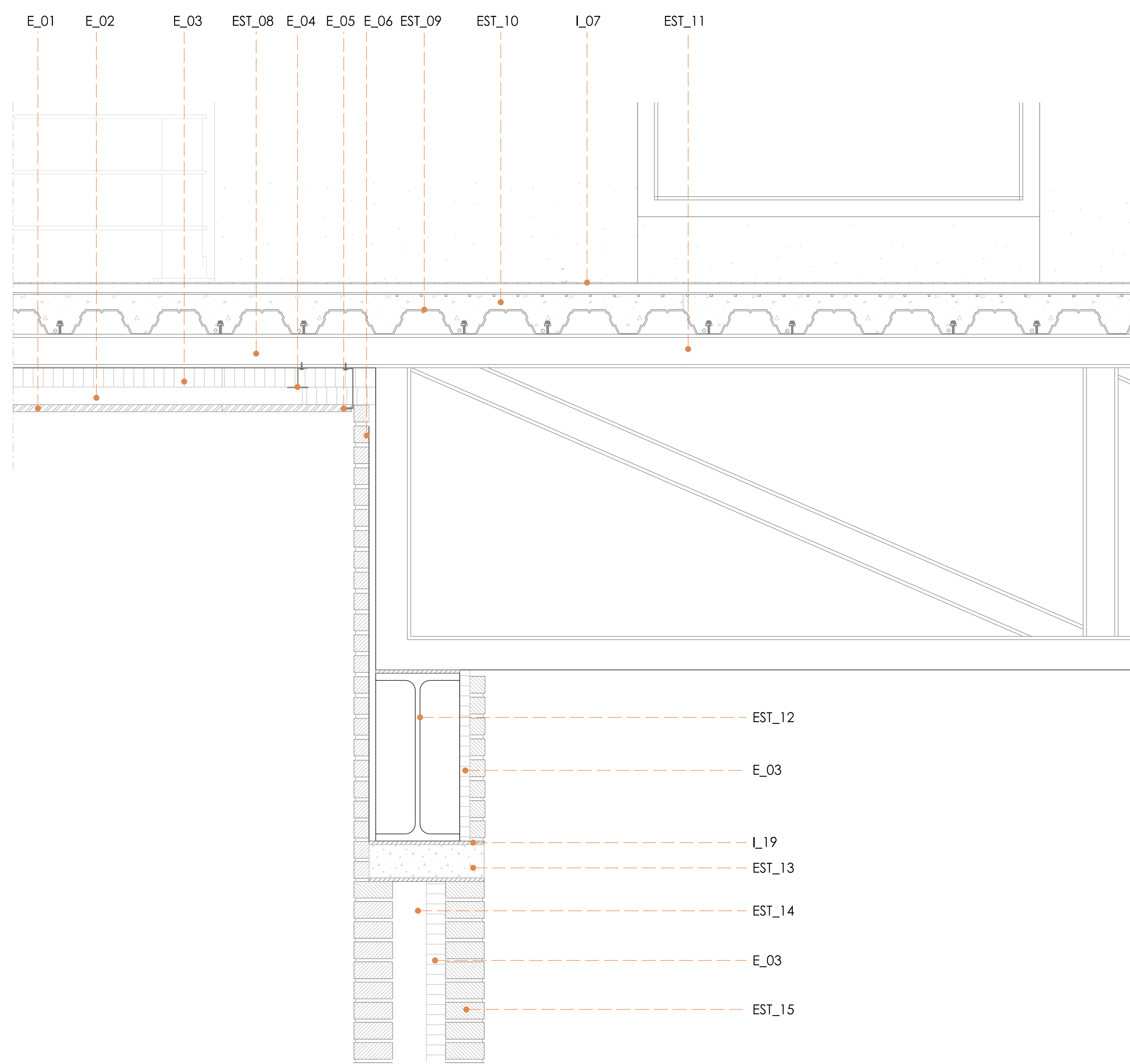
DETALL 1_COBERTA LLEUGERA
ESCALA 1/10



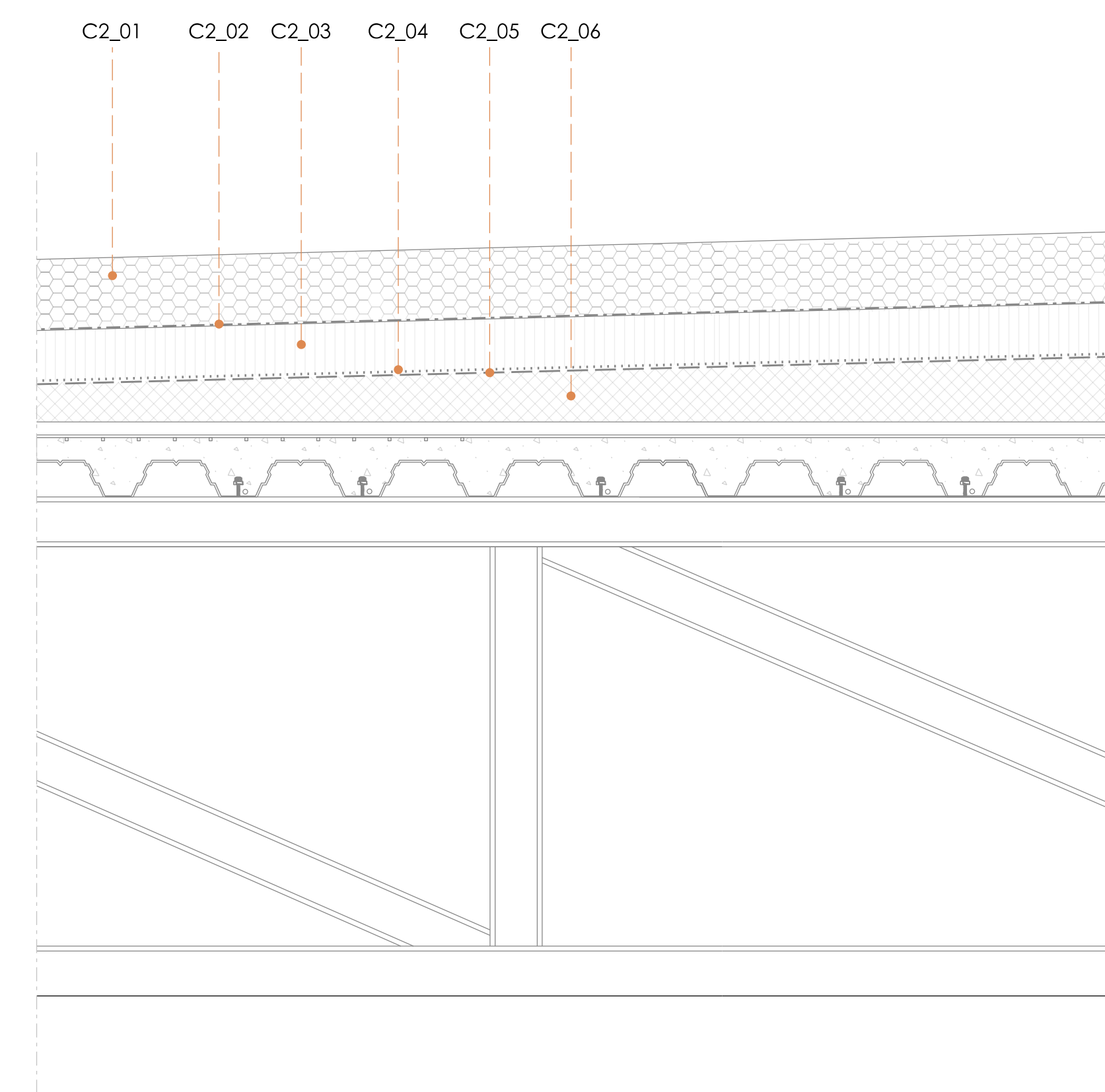
DETALL 2_TROBADA DEL FORJAT AMB EL TERRENY
ESCALA 1/10



DETALL 3_SECCIÓ CONSTRUCTIVA
ESCALA 1/20



DETALL 3_FORJAT COL-LABORANT AMB ENCAVALLADA I BIGA DE CORONACIÓ
ESCALA 1/10



DETALL 3_COBERTA INVERTIDA AMB ACABAT DE GRAVES
ESCALA 1/10

LLEENDA CONSTRUCTIVA

- COBERTA TIPUS 1_C1**
- C1_01 Panell sandwich ISOPAN ISODECK PVSTEE en poliuretà amb perfil grecat a 5 graques
 - C1_02 Unió de dos panells sandwich ISOPAN ISODECK PVSTEE
 - C1_03 Panell sandwich ISOPAN ISODECK PVSTEE amb costat interior format per una capa revestida amb una pel·lícula de PVC
- COBERTA TIPUS 2_C2**
- C2_01 Grava reciclada de cantos rodats de 16 a 32mm e diàmetre
 - C2_02 Làmina geotèxtil antipunxonament de 3mm de gruix
 - C2_03 Doble aïllament tèrmic de poliestirè extruït de la marca Chova, model SAT-EFICS CHOVAROAM 250 S30 SATE de 12cm (6+6cm) de gruix amb una conductivitat tèrmica de 0,034 W/mK (resistència tèrmica de 1,47 km2/W)
 - C2_04 Barrera de vapor de la marca DELTA8-RELEX
 - C2_05 Làmina impermeable bituminosa amb autoprotecció mineral LBM (SBS)-40-FV-GA 1 de 3mm
 - C2_06 Formigó de pendents amb formigó al·leugerit, amb pendent del 2%
- ESTRUCTURA_EST**
- EST_01 Bigueta metàl·lica de suport de la coberta
 - EST_02 Biga metàl·lica IPN 200
 - EST_03 Maó foradat de 24x11,5cm
 - EST_04 Cambra bufa
 - EST_05 Aïllament tèrmic amb propietats impermeabilitzants
 - EST_06 Formigó de neteja
 - EST_07 Làmina impermeable
 - EST_08 Prolongació de l'encavallada metàl·lica per a suport del forjat
 - EST_09 Xapa metàl·lica que compon el forjat col·laborant/Clavada o les encavallades metàl·liques
 - EST_10 Formigó armat abocat sobre la xapa metàl·lica per a compondre el forjat col·laborant
 - EST_11 Encavallada PRATT metàl·lica d'1m de cantell
 - EST_12 Biga de coronació per a ser capaç de suportar les naves càrregues
 - EST_13 Dau de formigó
 - EST_14 Cambra d'aire
 - EST_15 Maó Foradat Hidrolugat Blanco Mancaya CERÀMICAS AÑÓN / Estructura i acabat
- INTERIOR_J**
- L_01 Fals sostre
 - L_02 Acabat fals sostre de PLADUR
 - L_03 Estructura subjecció fals sostre
 - L_04 Junta panells de formigó
 - L_05 Instal·lacions ocultes al fals sostre
 - L_06 Il·luminació tipus spot
 - L_07 Acabat interior tipus microciment gris
 - L_08 Morter de neteja / Anivellació
 - L_09 Làmina bituminosa DANOSA ESTERDAN 40 P ELAST / Capa Separació
 - L_10 Cassetons iglú de polipropilè
 - L_11 Formigó de neteja
 - L_12 Panell de formigó estructural PREHORQUISA amb acabat interior de ciment gris i llis
 - L_13 Junta de neoprè
 - L_14 Barana de seguretat a 1,10m
 - L_15 Junta de poliestirè expandit
 - L_16 Panell metàl·lic Cunkrom acabat interior
 - L_17 Escala metàl·lica
- EXTERIOR_E**
- E_01 Panell metàl·lic Cunkrom per exterior
 - E_02 Cambra d'aire
 - E_03 Poliestirè extruït DANOPREN TR30 / Aïllant tèrmic 40 mm
 - E_04 Perfil d'acer inoxidable / Suport
 - E_05 Perfil d'acer inoxidable / Suport
 - E_06 Maó Foradat Hidrolugat Blanco Mancaya CERÀMICAS AÑÓN / Estructura i acabat

