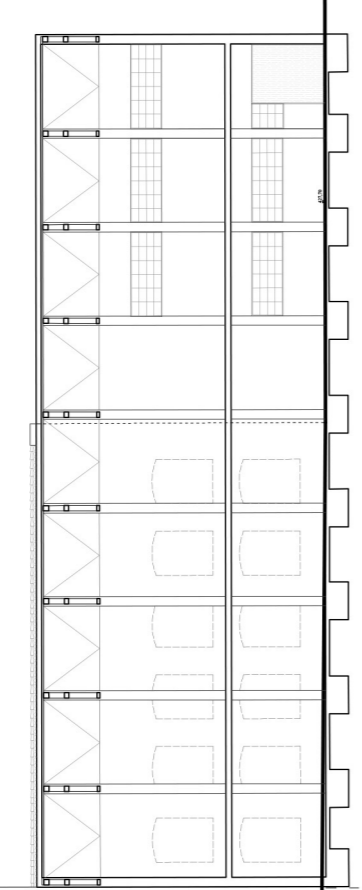
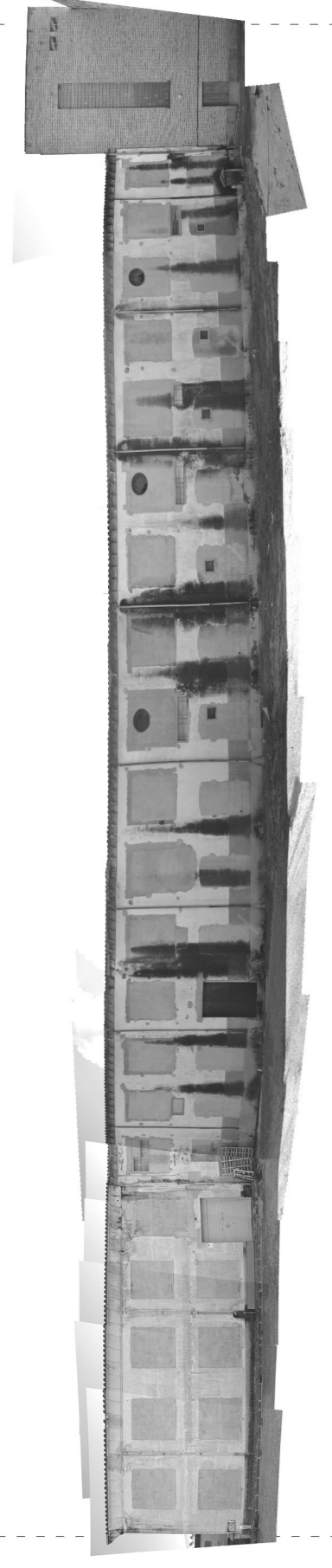
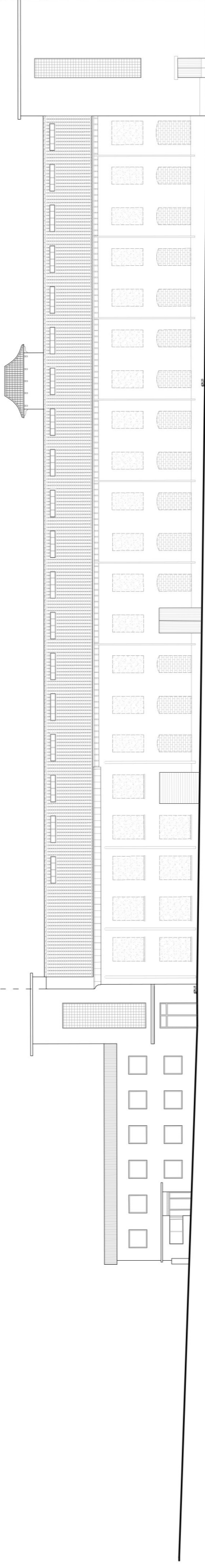


Vista parcial del estado actual de la fachada oeste de la fábrica donde pueden apreciarse los huecos tapiados con bloques de hormigón y se intuyen gracias a los desconchones el aparejo mójtes de fábrica de ladrillo



Estado Actual de la fachada oeste de la fábrica
e: 1:400



VISTAY CORTE I
~ Oeste ~

