

Adoberies: Fàbriques de creació

Albert Serra Crusellas
TFG juny 2019
Escola Tècnica Superior d'Arquitectura del Vallès
Universitat Politècnica de Catalunya

PLANTA QUARTA

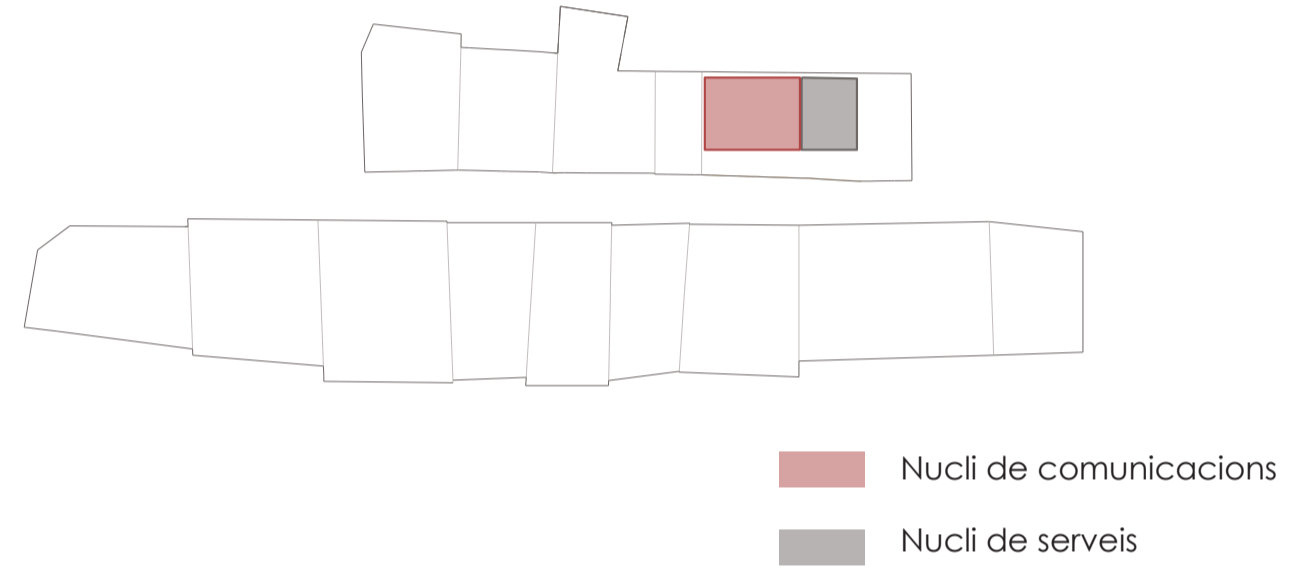
Estratègies
01_Concentració de les comunicacions i serveis en nuclis.

Tal i com s'ha explicat, el projecte pretén concentrar les comunicacions de les Fàbriques de creació a través d'uns nuclis de comunicació que concentrin els serveis i garanteixin l'accessibilitat a persones amb mobilitat reduïda.

L'accés es produeix a partir de dos edificis enfrontats entre ells. Un d'ells és l'edifici número 9, que té grans dimensions, una planta ortogonal, i ja està connectada a través d'un pont amb l'adoberia número 12. És en aquest edifici on s'instal·la el nucli d'ascensors, una escala d'evacuació, un nucli de banys i un bar/restaurant.

L'altre edifici que funciona com a nucli de comunicacions és el número 14. Es projecta un espai diàfan on es puguin produir diferents actes i es connecta la planta amb l'edifici del costat, el número 16. El bloc número 16 és d'obra nova, i s'hi projecta una escala d'evacuació.

En aquesta planta la connexió entre els edificis de cada banda del carrer, els volums es realitza a partir del pont existent que ja comunica els dos edificis.



02_Revitalització del barri.
En aquesta cota ja només trobem elsatells dels assecadors dels edificis més alts, on es generen zones d'esbarjo o de creació lliure per les Fàbriques de Creació. En l'edifici n.9, on es troben en nucli d'accessos i instal·lacions, trobem l'última de les aules per als tallers educatius.

