

Adoberies: Fàbriques de creació

Albert Serra Crusellas
TFG juny 2019
Escola Tècnica Superior d'Arquitectura del Vallès
Universitat Politècnica de Catalunya

PLANTA TERCERA

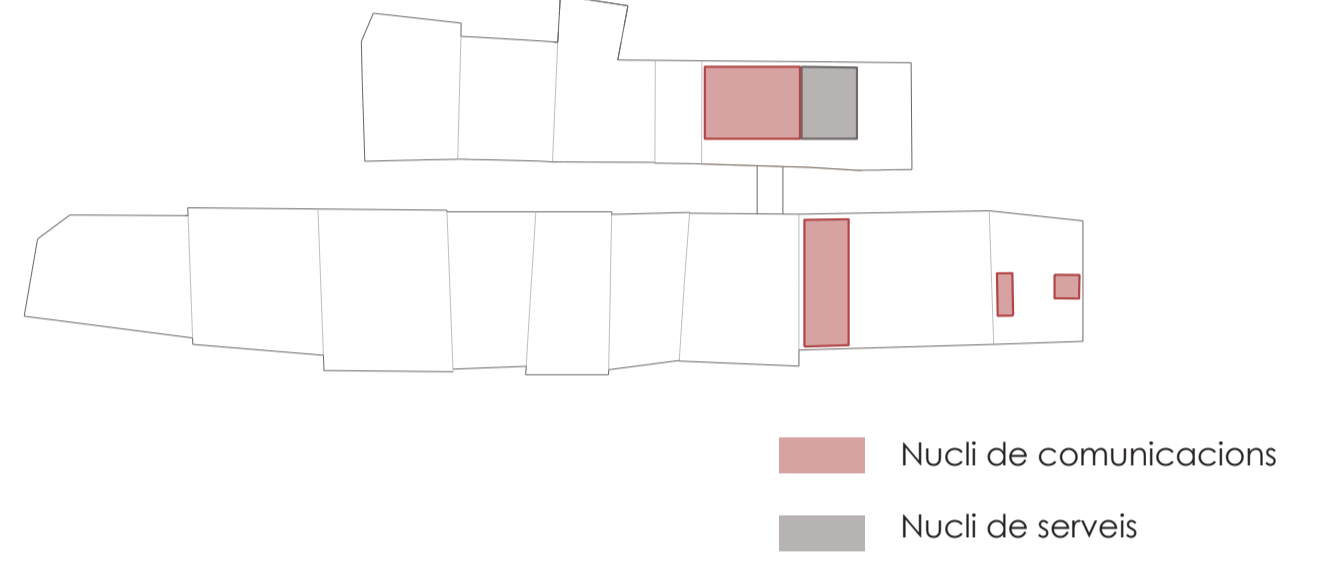
Estratègies

01_Concentració de les comunicacions i serveis en nuclis.

L'accés es produeix a partir de dos edificis enfrontats entre ells. Un d'ells és l'edifici número 9, que té grans dimensions, una planta ortogonal, i ja està connectada a través d'un pont amb l'adoberia número 12. És en aquest edifici on s'instal·la el nucli d'ascensors, una escala d'evacuació, un nucli de banys i un bar/restaurant.

L'altre edifici que funciona com a nucli de comunicacions és el número 14. Es projecta un espai diàfan on es puguin produir diferents actes i es connecta la planta amb l'edifici del costat, el número 16. El bloc número 16 és d'obra nova, i s'hi projecta una escala d'evacuació.

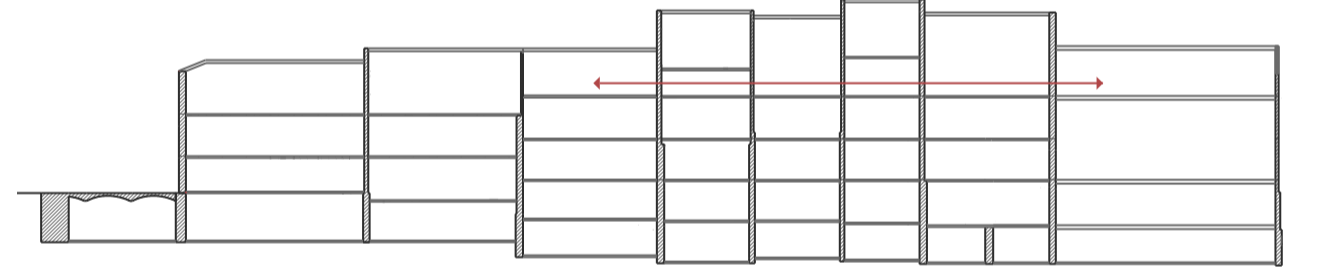
En aquesta planta la connexió entre els edificis de cada banda del carrer, els volums es realitza a partir del pont existent que ja comunica els dos edificis.



02_Alineació de les cotes dels forjats.

Actualment, les plantes dels edificis no coincideixen respecte les altres de les adoberies veïnes, ja que estan en una cota lleugerament diferent. A més, es parteix de la base que, tal i com s'ha explicat en les làmines d'estat actual, l'estructura dels forjats es troba generalment en molt mal estat.

Partint d'aquestes circumstàncies, i del fet que els forjats s'han de fer nous, es decideix com a estratègia de projecte posar en una mateixa alçada les diferents plantes de les adoberies, aconseguint així que puguin treballar com un conjunt. D'aquesta manera es pot produir una connexió a nivell horitzontal entre les diferents adoberies.



03_Revitalització del barri.

El futur del barri es projecta amb la voluntat d'impulsar la ciutat com a referent en l'àmbit artístic i cultural, transformant les adoberies en espai d'investigació de noves pràctiques artístiques, que inclogui la vessant social i educativa de l'art i la cultura.

En aquesta cota ja només trobem assecadors, on tal i com s'ha explicat, es projecten uns espais diàfans on s'ubiquen espais de treball comú per fomentar l'emprenedoria i a la vegada es generen uns espais de descans, desconexió o de creació lliure on poder gaudir de l'excel·lent espai que ofereixen les adoberies. En els assecadors que disposen de suficient alçada, s'hi projecten uns atells inspirats en els existents assecadors generant una major riquesa espacial i generant més zones de descans a les Fàbriques de Creació. En el gran edifici d'obra nova s'ubica en aquesta planta una gran sala polivalent, que pot ser subdividida, per tal que s'hi puguin realitzar diferents tallers, classes...

