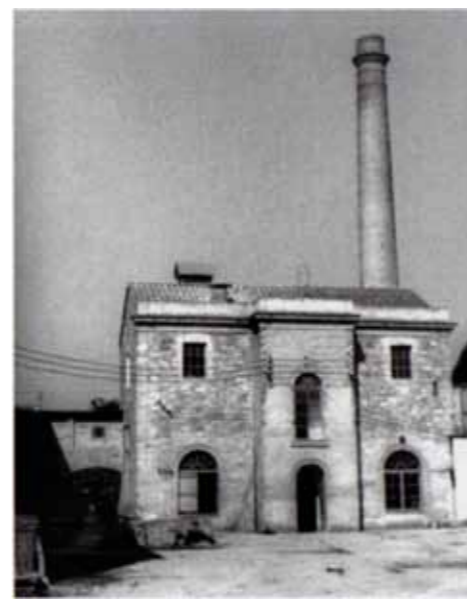
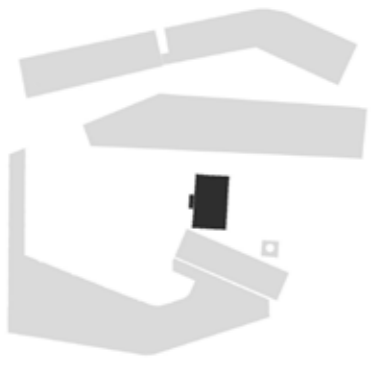
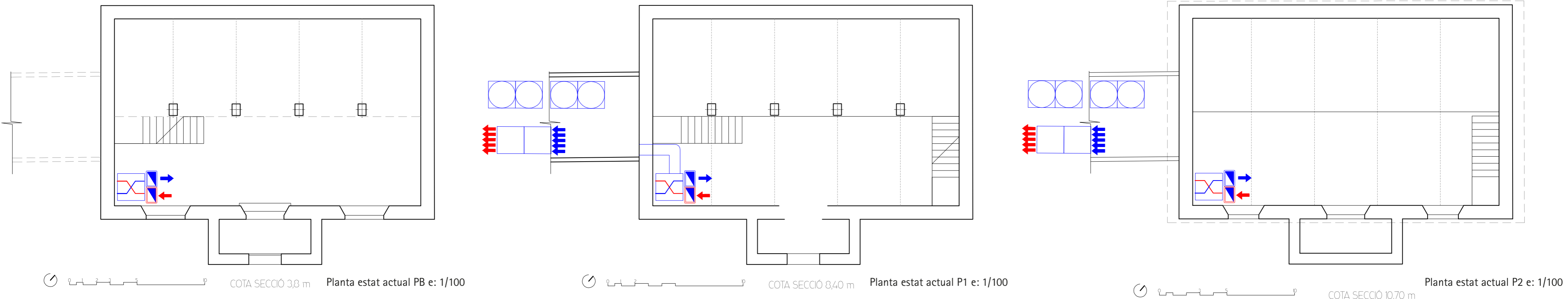


ARQU 20/20

E.Brau/C.Cornadó/X.Aldabó/E.Serra PFG/ ETSAB 2019 Jordi pigem de palol



El darrer edifici que completa tot l'equipament, es reserva per a la memòria historicoindustrial banyolina, pel fet bàsicament de què models d'edifici que conservin íntegra la seva estructura arquitectònica, però també el seu interior i encara per si no fos prou, tota la maquinària i sistema d'embarrats de força que guarda gelosament per deixadesa i oblit, no són fàcils de trobar i penso que una de les funcions de l'arquitectura és la d'estar atents a què oportunitats com aquesta, que permetin parlar del passat des de avui, no es puguin deixar passar i caure fins al punt de no retorn. L'edifici, entre totes les plantes, no supera els 109 m², un llarg i curós exercici de restauració i conservació s'hauria de portar a terme, ja que si els pilars combinen maó massís enguixat, amb jàsseres de perfils metàl·lics i forjats de fusta de pi, amb escales, baranes i la resta d'elements també amb fusta, requereix un ventall ampli de tècniques i solucions constructives per a refer-ho de forma íntegra. El clima es desestima, tret de la possibilitat d'incorporar conductes de ventilació per poder-ne controlar la humitat ambiental.



Fotografies recents de l'espai de la farinera

