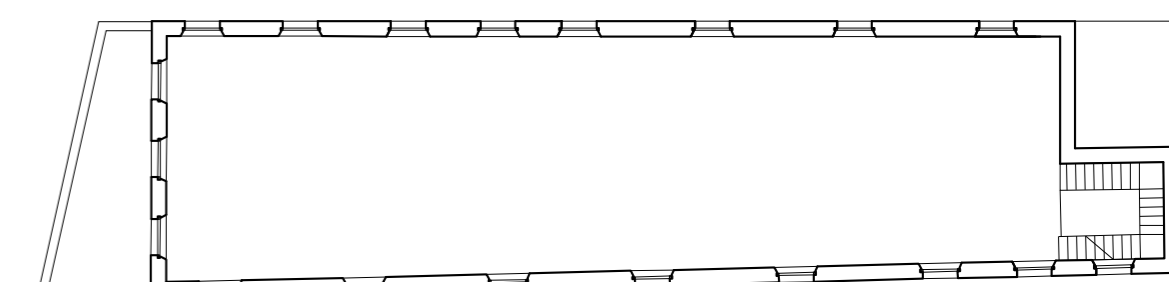
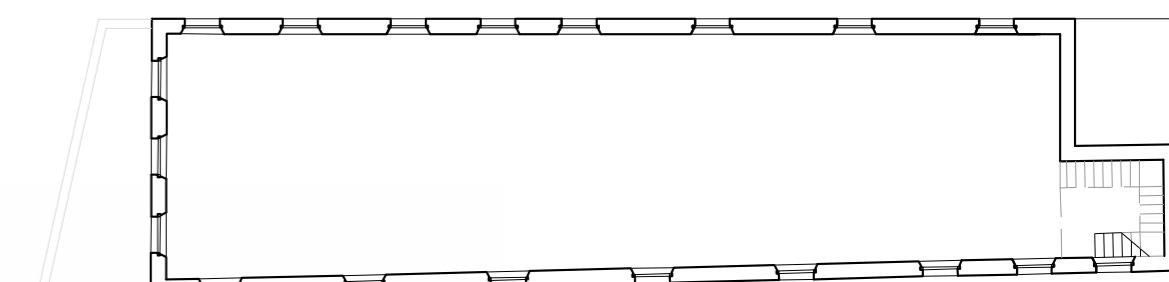


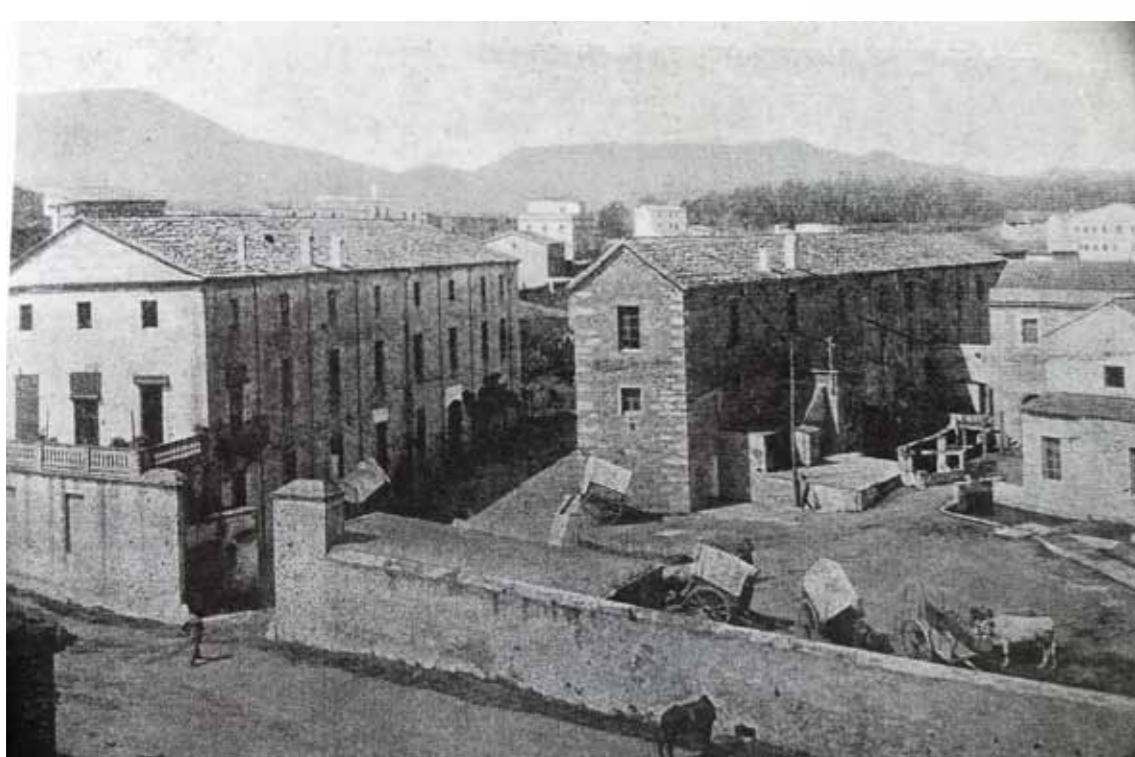
Planta estat actual PB e: 1/250



Planta estat actual P1 e: 1/250



Planta estat actual P2 e: 1/250



Les cobertes existents dels edificis que es recuperen, formades per teula àrab, seran substituïdes per una nova coberta, que garantirà l'aïllament adequat, i la durabilitat necessària.

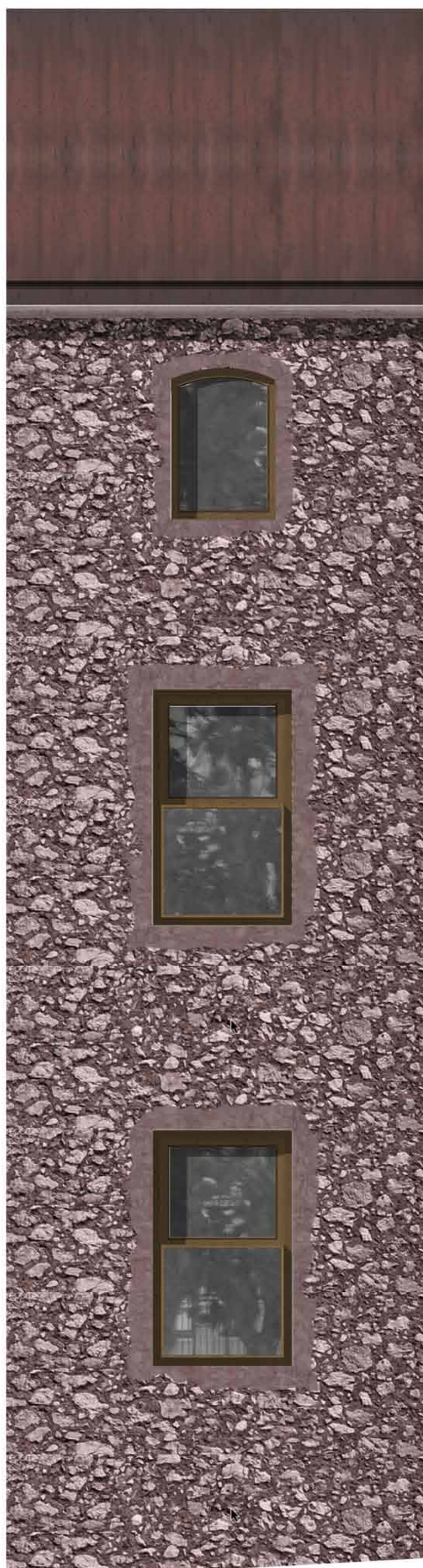
Restaurant i mantenint les encavallades de fusta que es troben en perfecte estat de conservació.

Així com es portarà a la vista la composició del mur original, com a relació directa amb el formigó usat per construir el nou, la pedra local com a àrid li donarà l'aspecte, una vegada feta la veladura de color, de realitat constructiva, i també recuperant l'estat en què es trobaven bona part en el seu origen.

L'emmarcat de les finestres és irregular, pretén definir-se a partir de la fusteria per acabar diluïnt-se en el paredat, de color similar busca trencar tota rigidesa formal i unificar cromàticament tota la façana.

Les fusteries de la marca TECHNAL model soleal 55 oculta, d'alumini color bronze envellit i amb textura, es combina amb un caixó que sobresurt amb vidre fix fins a trobar la línia de façana.

Aquestes pautes es repeteixen en totes les edificacions existents per compartir i unificar la imatge general i copiar el to vermellós de la fàbrica usada per construir els edificis industrials en l'època, que en aquest cas només hi és construïda la xemeneia.



façana parcial e: 1/25

### Composició coberta

-Xapes junta alçada Coure envellit	3 mm
-Làmina impermeable	2mm
-Tauler OSB hidròfug	25 mm
-Aïllant tèrmic	80 mm
-Barrera de vapor	2 mm
-Tauler laminat hidròfug	20 mm
-Corretges de biga de fusta originals	150 mm
-Encavellada fusta original	

### Composició façana

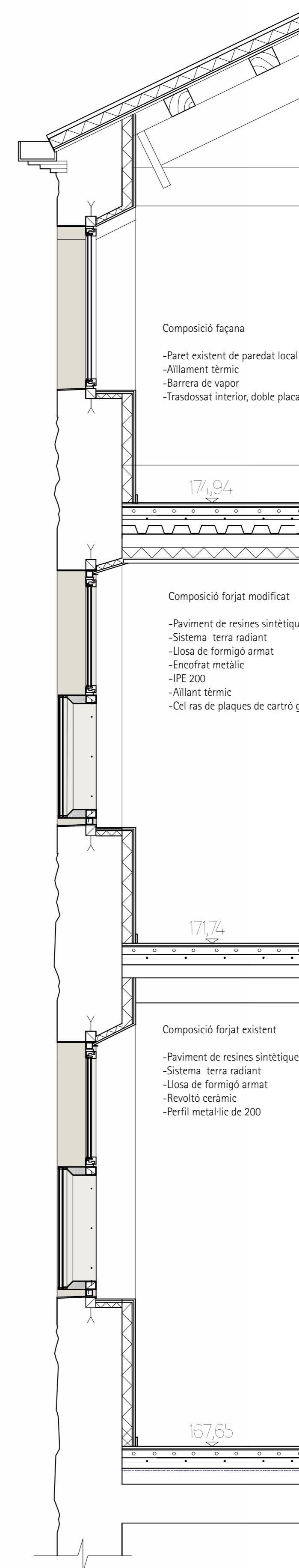
-Paret existent de paredat local de traverti	500 mm
-Aïllament tèrmic	80 mm
-Barrera de vapor	3 mm
-Trasdossat interior, doble placa 13	26 mm

### Composició forjat modificat

-Paviment de resines sintètiques	50 mm
-Sistema terra radiant	60 mm
-Llosa de formigó armat	150 mm
-Encofrat metàl·lic	2 mm
-IPE 200	200 mm
-Aïllant tèrmic	50 mm
-Cel ras de plaques de cartró guix	20 mm

### Composició forjat existent

-Paviment de resines sintètiques	50 mm
-Sistema terra radiant	60 mm
-Llosa de formigó armat	150 mm
-Revolto ceràmic	30 mm
-Perfil metàl·lic de 200	200 mm



Secció detall e: 1/25