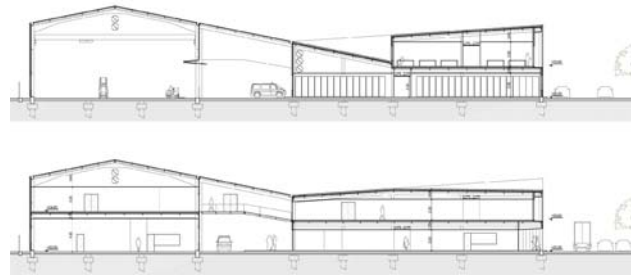
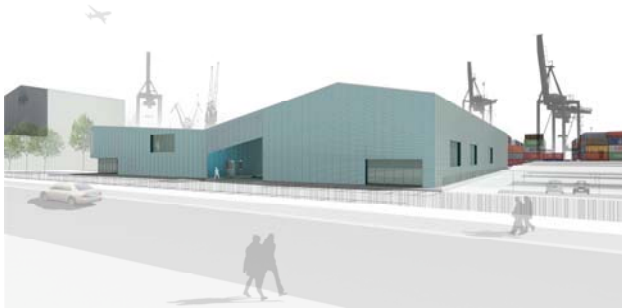


NOU EDIFICI DE GUARDAMOLLS I REHABILITACIÓ DE NAU

CONCURS PER INVITACIÓ

MIM-A

LLOC: PORT DE BARCELONA, BARCELONA
 DATA: SETEMBRE 2010
 EQUIP: MARTÍ SANZ ARQ. + MARIA BENEDITO ARQ. + JOSEP BENEDITO ARQ.
 COL.LABORADORS: MANUEL ARGUIJO EST., FILIPPO SAPIENZA ARQ. .
 PROMOTOR: PORT DE BARCELONA
 SUP. CONSTRUÏDA: 6.262,50 m2



SECCIONS

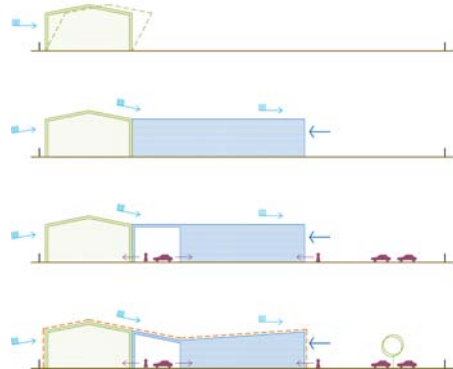
MEMÒRIA

El context formal de l'entorn d'aquesta parcel·la és força heterogeni i està caracteritzat per una sèrie de volums de configuració variable (volumetria, pell, color) si bé presenten una característica comuna consistent en la disposició de peces paral·leles, allargades en la direcció mar-muntanya perpendiculars als dos vials que estructuraren aquesta àrea. La seva visió és especialment dinàmica al llarg dels desplaçaments lineals sobre aquests vials i la disposició esmentada genera un permeabilitat visual intermitent entre la carretera de Circumval·lació i el port que determina la percepció de l'arquitectura en aquest entorn.

Per si sola, la nau industrial existent no és capaç de suportar les exigències de la normativa actual, és per això que la nova edificació apunta a l'edifici existent a mode de contrafort per tal d'aprofitar l'estructura existent i d'aquesta manera economitzar els esforços.

La proposta arquitectònica desenvolupa l'opció consistent en la unificació del tractament volumètric del conjunt, que potencia una imatge global, unitària i potent, independentment del diferent tractament que es dona a cada una de les parts en funció dels seus requeriments funcionals, orientació i accessibilitat etc. Al volum se li practiquen dues operacions:

- Es moldeja amb una excavació i una deformació a la zona de l'accés a l'edifici de la policia Portuària sota el voladís per accentuar un gest d'acollida.
- La coberta s'entén com una cinquena façana ja que és visible des de la futura línia elevada del metro i l'última capa de la qual es materialitza amb la mateixa protecció solar que la façana sud est.



CONCEPTUALITZACIÓ DEL PROJECTE



PLANTA



VISTA 2