

# ESCOLA D'EDUCACIÓ INFANTIL I PRIMÀRIA I APARCAMENT

CONCURS. 2ona PUNTUACIÓ

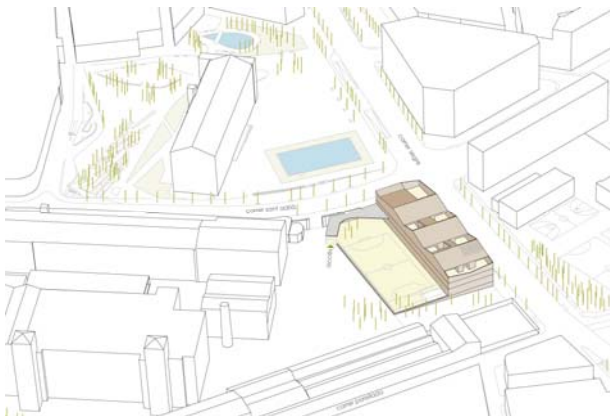
# MIM-A

LLOC: SANT ANDREU, BARCELONA  
 DATA: ABRIL 2011  
 EQUIP: MARTÍ SANZ ARQ. + MARIA BENEDITO ARQ. + JOSEP BENEDITO ARQ.  
 COL·LABORADORS: MANUEL ARGUIJO EST., FILIPPO SAPIENZA ARQ., RCE ENGINYERS  
 PROMOTOR: BIMSA, CONSORCI D'EDUCACIÓ BCN  
 SUP. CONSTRUÏDA: 8697,00 m2  
 PEM: 7.396.178,50 €



VISTA PATI  
MEMÒRIA

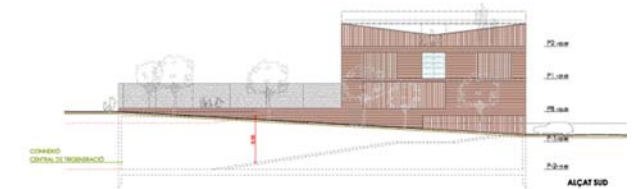
El volum que es genera, es corona de manera inclinada suggerint la forma corresponent a 3 naus i utilitza el toxo ceràmic com a material bàsic, adquirint una forma global i un caràcter afí al tipus de construcció característica de la indústria tèxtil catalana en que s'emmarca Fabra i Coats i les diverses peces arquitectòniques del complex que es mantenen i restauren. No es tracta d'una solució mimètica sinó d'una harmonització amb el context ja que les diferències derivades de la composició de les façanes, distribució i dimensió de les obertures i la utilització de la gelosia vertical del mateix material que adquireix una expressió diferent segons estigui tancant un espai a l'aire lliure, o un porxo, o una galeria o simplement formant una protecció mecànica i solar sobre les obertures, caracteritza plenament l'envolvent del nou edifici escolar amb una imatge pròpia.



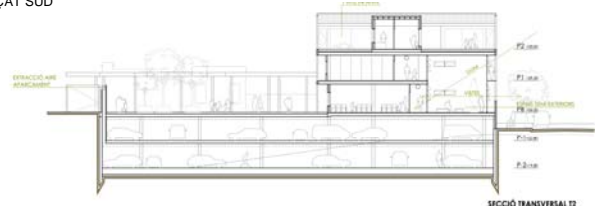
EMPLAÇAMENT

**ESQUEMA D'USOS**

- EDUCACIÓ INFANTIL
- EDUCACIÓ PRIMÀRIA
- ADMINISTRACIÓ
- SERVIS
- CIRCULACIÓ
- APARCAMENT



ALÇAT SUD



SECCIÓ TRANSVERSAL



PLANTA SEGONA



PLANTA PRIMERA

PLANTES



VISTA PATIS ZONA INFANTIL



VISTA CANTONADA