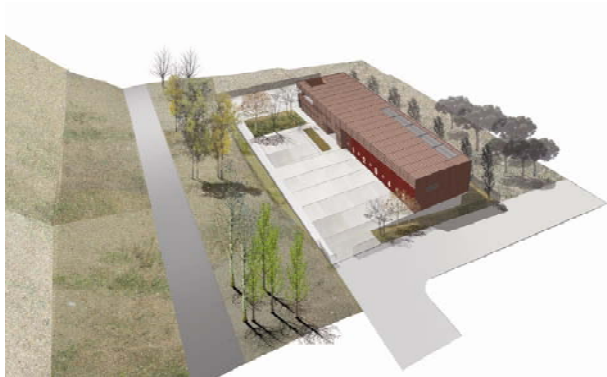


# PARC DE BOMBERS DE LLANÇÀ

CONCURS GISA. 2º PUNTUACIÓ

# MIM-A

LLOC: LLANÇÀ, ALT EMPORDÀ.  
 DATA: MARÇ, 2009  
 EQUIP: MARTÍ SANZ ARQ. + MARIA BENEDITO ARQ.  
 COL·LABORADORS: MANUEL ARGUIJO, FILIPPO SAPIENZA ARQ.  
 PROMOTOR: GISA, DEPARTAMENT D'INTERIOR GENERALITAT DE CATALUNYA  
 SUP. CONSTRUÏDA: 1.023,30 m2



VISTA AÈREA



SECCIÓ LONGITUDINAL

## MEMÒRIA ESTRATÈGIA URBANA I PAISATGÍSTICA:

Donada la necessitat del programa de tenir una gran superfície plana, la primera decisió important del projecte és generar una plataforma delimitada per uns murs de contenció que generen dos nivells que s'adaptin a la diferència de cotes del solar i que permeten una continuïtat topogràfica.

Aquesta operació permet:

- Tenir un gran pla capaç d'albergar en un sol nivell la planta baixa de l'edifici, un ampli pati de maniobres (17x28), la zona de pràctiques (13x10), una zona verda i la zona esportiva
- La posició d'aquesta plataforma a la cota + 25,00 permet que la connexió al carrer dels vehicles de bombers es produeixi còmodament i enfocant cap el carrer que porta a la ronda de circumval·lació (Avinguda del Paísos Catalans).
- Tenir en un segon nivell inferior, una franja menor, diferenciada i adequada a l'accés dels cotxes de personal. Aquests, s'inserten en un gest del mur de contenció i queden protegits i coberts.
- Els espais de vora de la plataforma, a més de permetre l'adaptació topogràfica, acullen vegetació d'espècies autòctones.

Simultàniament, l'edifici pren una forma de prisma rectangular allargat i compacte, paral·lel al solar i col·locat cap al nord-est de la plataforma per tal de:

- Posicionar-se paral·lel al paisatge i a la bona orientació solar.
- Obtenir el màxim d'espai lliure per les activitats exteriors
- Apropar l'edifici i la presència del servei dels bombers al carrer.
- Obtenir una forma senzilla i alhora econòmica.

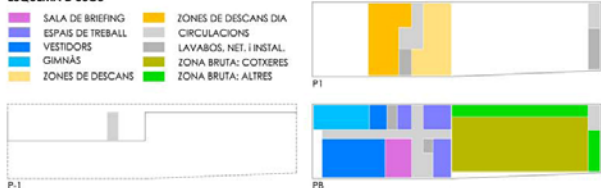
Així mateix, el volum se li practiquen dues operacions:

- Es moldeja amb una excavació i una deformació la zona de la cotxera per accentuar un gest d'acollida.
- La coberta s'entén com una cinquena façana ja que es visible des de l'entorn i es materialitza amb la mateixa protecció solar de la façana sud.



PLANTA -1, BAIXA I PRIMERA

## ESQUEMA D'USOS



ESQUEMES



ALÇAT NORD



VISTA CARRER BATISTA



VISTA CANTONADA