

El potencial de la ocupación urbana en la costa española

Report 05 - 2011



Universitat Politècnica de Catalunya

Centre de Política de Sòl i Valoracions

UPC-GSPV

El potencial de la ocupación urbana en la costa española

Yraida Romano Grullón

Mt. Univ. Arquitecta. CPSV

Dirección: **Josep Roca Cladera**. Dr. Arquitecto

Proyecto

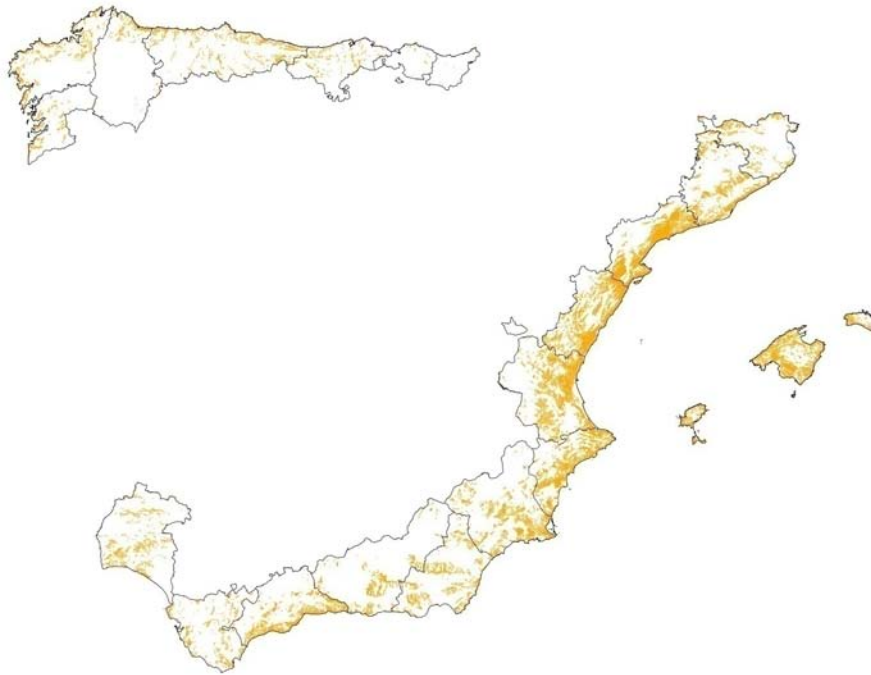
Este trabajo forma parte de la tesis doctoral: “El Urban Sprawl en la Costa Española: El Impacto de las Viviendas de Segunda Residencia y los Complejos Turísticos”. Esta tesis nace de un proyecto que desarrolló el centro de Política de Suelo y Valoraciones: “El proceso de urbanización en la costa mediterránea: ¿Hacia un modelo insostenible de ocupación del suelo? Un análisis retrospectivo (1956-2006) y prospectivo (2006-2026)”.

El objetivo del trabajo que se presenta a continuación es el desarrollo de una metodología para la detección de las áreas con potencial de crecimiento en las zonas costeras españolas. Con la que se pretende identificar las zonas con mayor presión a ser urbanizadas, derivada de los municipios con una alta ocupación de la superficie artificial y de las áreas con potencial de crecimiento. Se considera que las áreas con poca superficie artificializada y con mucha área de potencial de crecimiento por municipio, tienen menos presión para crecer, que las zonas con alta ocupación y poca área con potencial de crecimiento. Este **reporte** expone una aproximación metodológica para la delimitación de dichas áreas y los primeros resultados alcanzados.

Los pasos aplicados en la metodología son los siguientes:

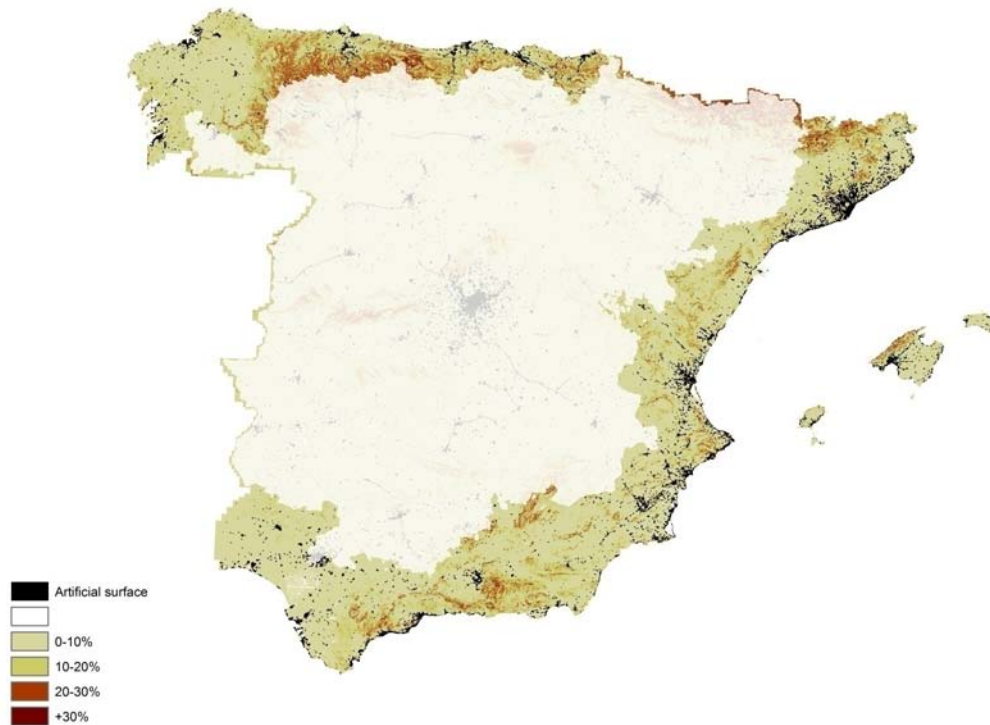
- Se propone la utilización de los modelos digitales del terreno de 200 metros y 15 metros de resolución
- Se incluyen una selección de las zonas artificiales con un rango de altura
- Seleccionar las áreas de menos del veinte por ciento de pendiente
- Descartar las áreas protegidas por la Red Natura 2000
- Descartar los cuerpos de agua y las superficies artificiales del CORINE Land Cover para diferentes años y
- Eliminar el "ruido" generado por áreas pequeñas (menos de un kilómetro cuadrado).

Mapa 1. Calculo de las zonas con visibilidad a la costa



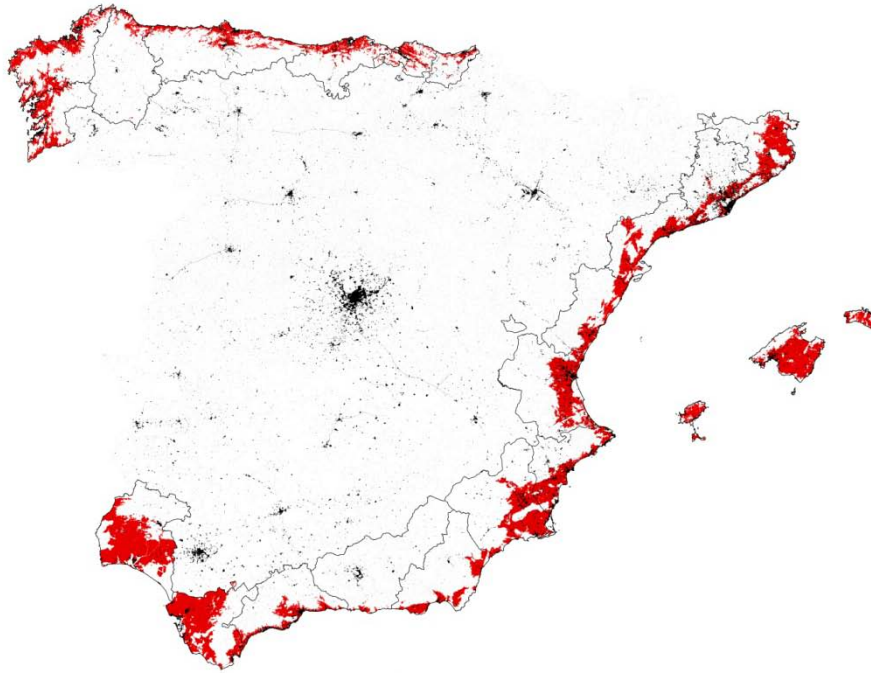
Fuente: Elaboración propia

Mapa 2. Calculo de las pendientes mayores a un 20 por ciento



Fuente: Elaboración propia

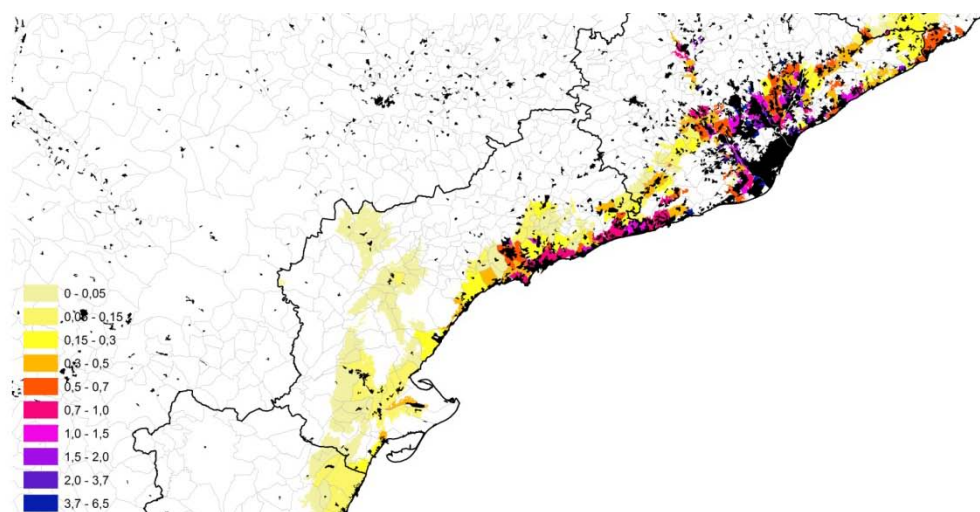
Mapa 3. Zonas con potencial a ser urbanizadas



Fuente: Elaboración propia

A continuación se presenta una tematización con los primeros resultados de la aplicación de la metodología antes descrita, representada en rangos de menor a mayor según las zonas con mayor presión a ser urbanizada. Hay que destacar que esta metodología aun está en proceso de desarrollo y estos datos aun uno han sido validados.

Mapa 5. Ejemplo de las zonas con mayor presión a ser urbanizadas



Fuente: Elaboración propia