

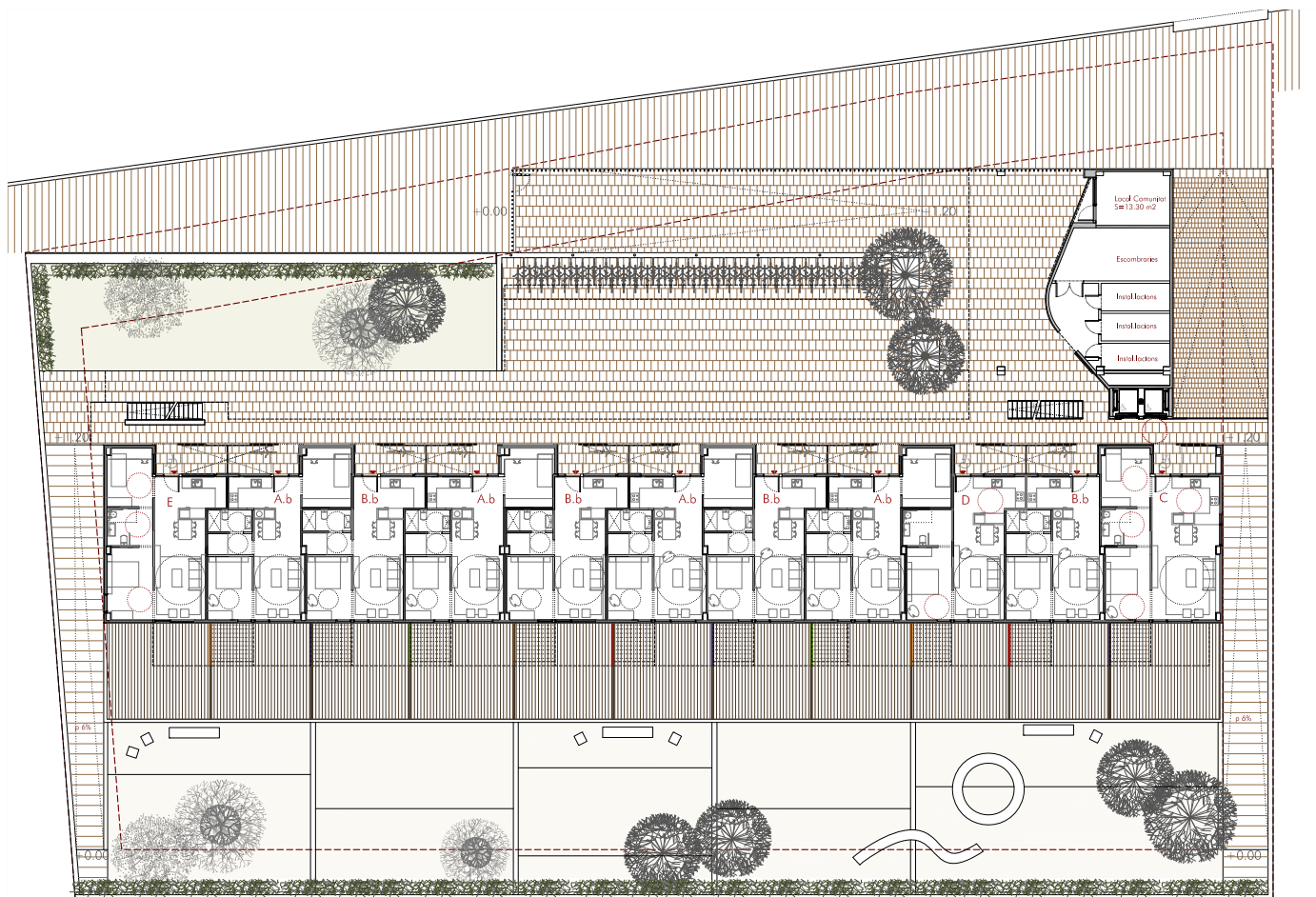
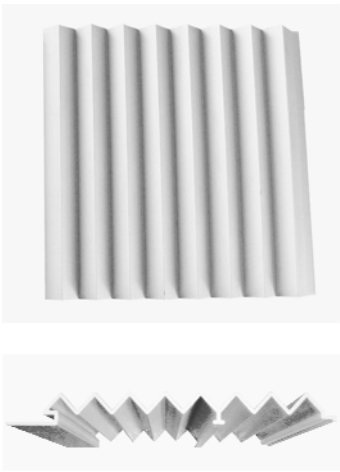
En tota ordenació oberta juga un paper principal el sistema d'espais lliures que li és inherent. La idea de la urbanitat entesa com un sistema de continuïtats plana, indisimulada. Continuïtat dels espais públics i itineraris que enllacen el projecte urbà amb els sistemes verds del context a llevant i ponent. Per això mateix, el sistema d'espais lliures s'ha pensat alhora amb l'arquitectura residencial. Es tracta de multiplicar les relacions transversals i fer més complexa la monotonia aparent de l'ordenació.



Tècniques d'industrialització, racionalització del procés constructiu i aplicació de noves tecnologies:

-Entramat estructural de formigó prefabricat amb prelloses de formigó.

-Tancament de façana: sistema industrialitzat de fàcil muntatge, sense ponts tèrmics i mínim manteniment. És un sistema de 3 capes per a un gruix total de 20 cm. La membrana exterior és un panell d'alumini, perfil Fal-Kit "Sierra de Gata", de 2 mm de gruix, que es colla amb rastrells, deixant el perímetre obert per a una bona circulació de l'aire, a un panell sandwich de 11 cm de gruix, de poli-isocianato injectat a motllo tancat, de densitat 40/45 kg/m<sup>3</sup>, on la cara exterior és de fibroguix hidròfug i l'interior de xapa galvanitzada que garanteix coeficient transmissió tèrmica <0,025 i absorció acústica >55db. Finalment, i per a facilitar el pas d'instal·lacions, un envà de cartró-guix acaba interiorment el sistema.

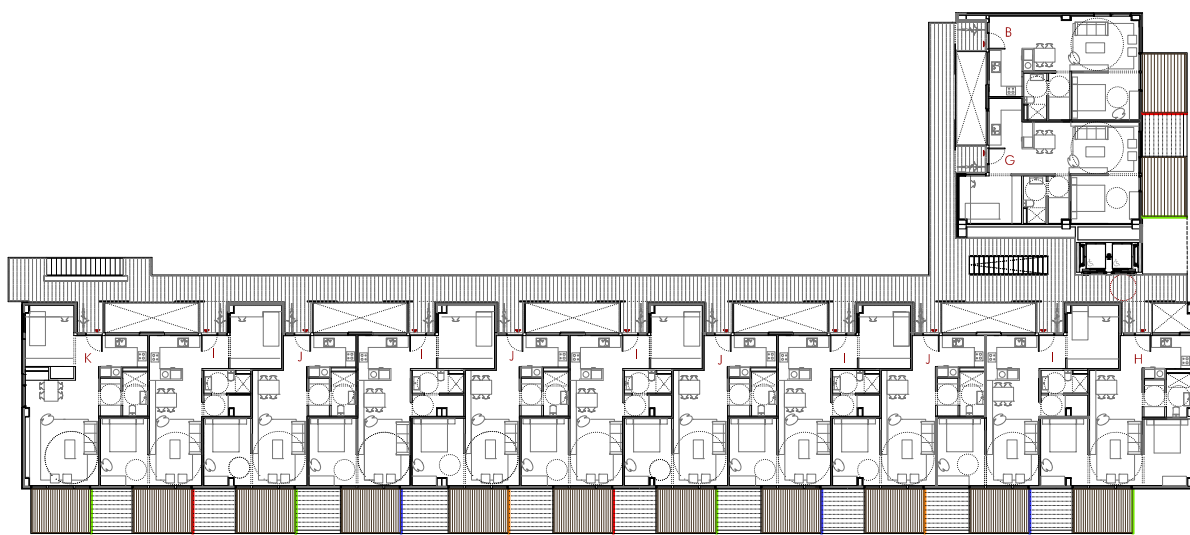
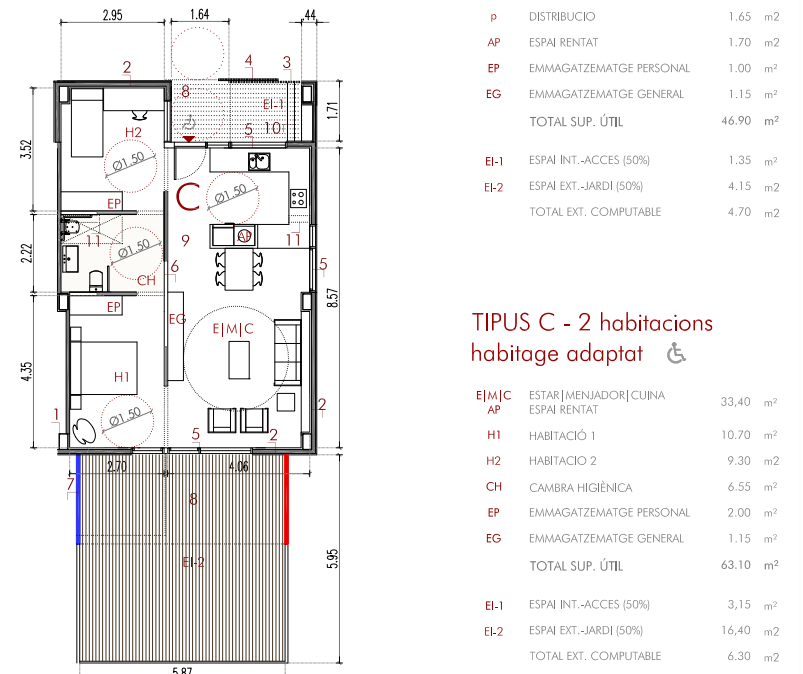
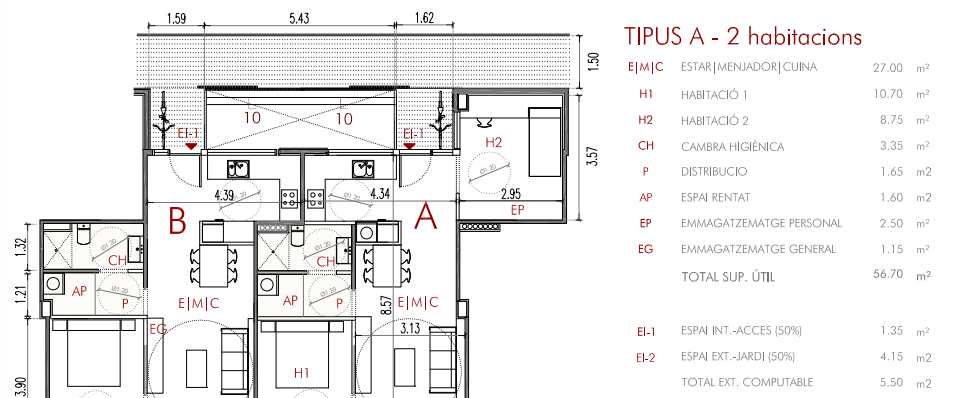


PLANTA BAIXA

La solució de terrasses corregudes amb buits intercalats per donar privacitat, juntament amb la flexibilitat de la planta -ens permet invertir, alternativament, la seva disposició o compartimentació- és una bonica manera de canviar l'escala domèstica en escala de ciutat -ahora que ajuda a portar la llum i establir elements de control a l'interior dels habitatges



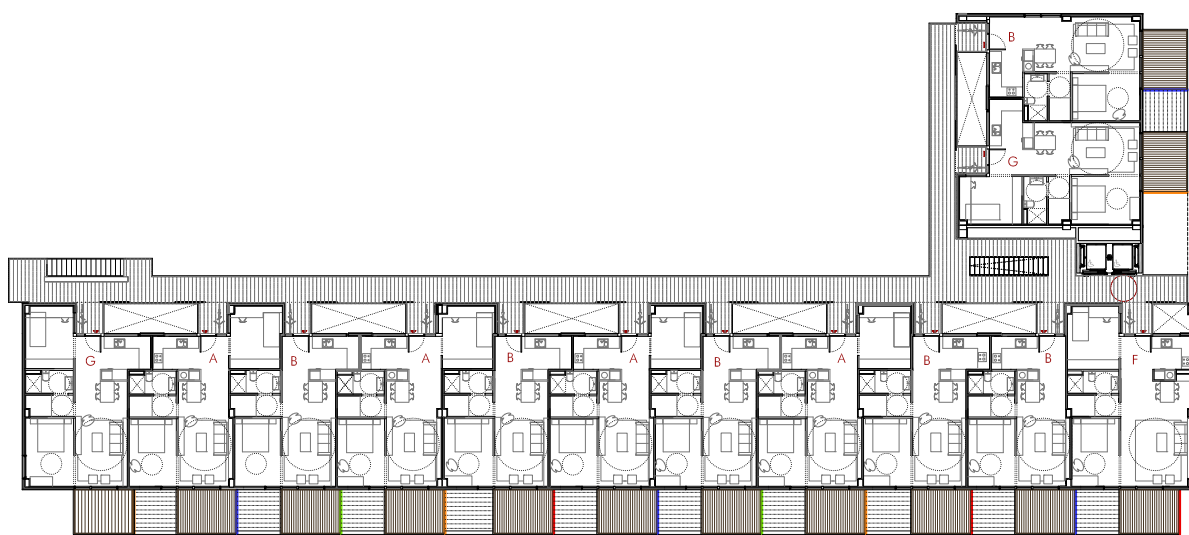




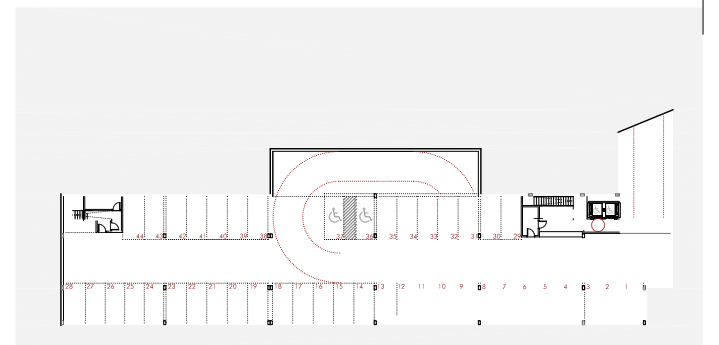
PLANTES 2-4

MATERIALS

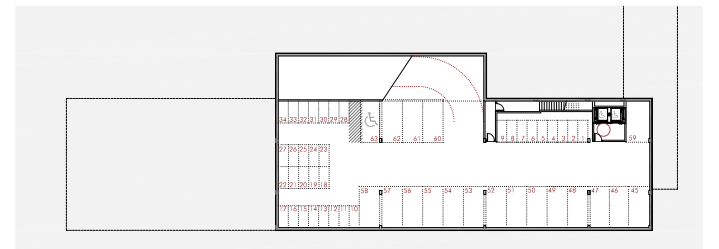
- pilar formigó 45cm x 25cm
- façana: perfil fol-kit "sierra de gata" d'alumini 2mms formant cambra ventilada, panell sandwich de poli-isocianato de 11 cms. de densitat 40/45 kg/m<sup>3</sup>, recobriments exterior de fibroguix hidròfug i interior de xapa galvanitzada.
- gelosia de fusta de pi cuperitzada
- corredissa de fusta cuperitzada
- fusteria d'alumini amb ruptura de pont tèrmic i airejador incorporat
- corredissa sistema kronha o similar
- panell d'alumini perforat de colors
- paviment de BREINCO 60x40
- paviment de terratzo
- estenedor
- espai per a instal.lacions de ventil.lació i aigües



PLANTES 1-3



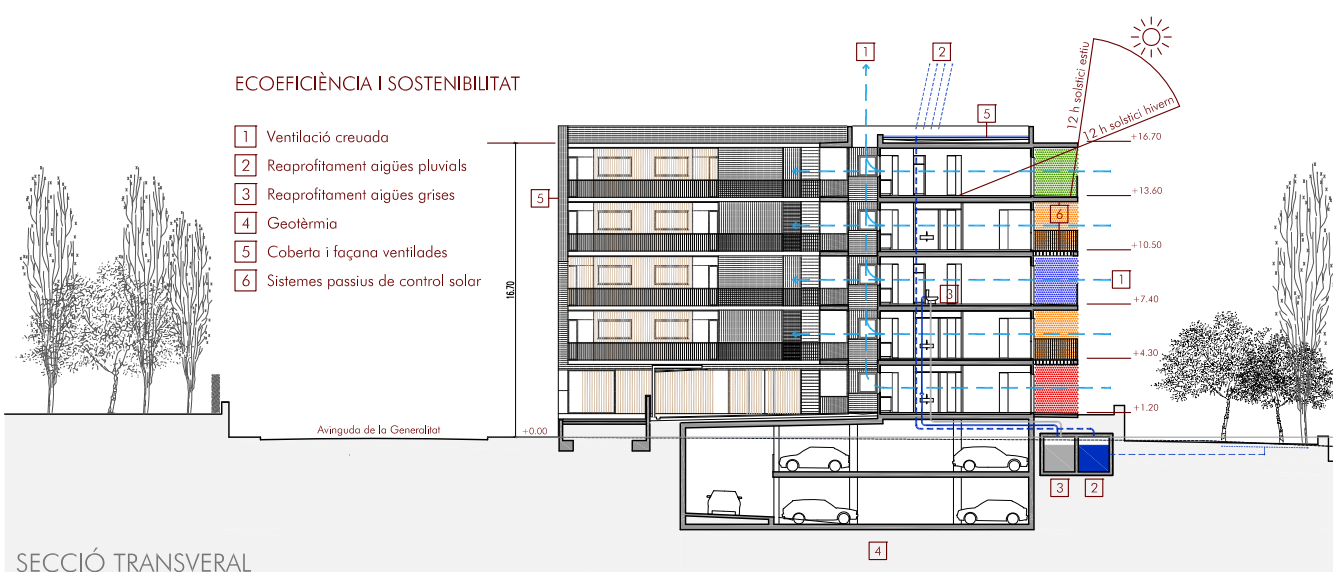
PLANTA SOTERRANI -1



PLANTA SOTERRANI -2

ECOEficiència I SOSTENIBILITAT

- Ventilació creuada
- Reaprofitament aigües pluvials
- Reaprofitament aigües grises
- Geotèrmia
- Coberta i façana ventilades
- Sistemes passius de control solar



SECCIÓ TRANSVERAL

