

EXPLORACIÓN DE LAS BASES DE DATOS
DEL PROYECTO COSTA IBÉRICA*

Resultados y Análisis

REPORT

FEBRER 2010



Universitat Politècnica de Catalunya
Centro de Política de Suelo y Valoraciones





REPORT

* El presente documento corresponde a la elaboración de las bases de datos del proyecto: *“Desarrollo De Una Plataforma Para El Modelado Prospectivo De Los Procesos De Urbanización En Las Zonas Costeras”*

Realización

Yaida Romano Grullón. Arquitecta. CPSV.

INDICE

1. INTRODUCCIÓN	página 4
2. ÁMBITO DE ESTUDIO	página 5
3. SUELO ARTIFICIALIZADO	página 6
4. CRECIMIENTO DEL SUELO ARTIFICIALIZADO	página 7
5. POBLACIÓN	página 8
6. CÁLCULO DEL CONTINUO URBANO	página 9
7. CÁLCULO DE LA FRAGMENTACIÓN	página 10
8. CÁLCULO DE LAS PENDIENTES	página 11

1. INTRODUCCIÓN

Dentro del marco del proyecto: “DESARROLLO DE UNA PLATAFORMA PARA EL MODELADO PROSPECTIVO DE LOS PROCESOS DE URBANIZACIÓN EN LAS ZONAS COSTERAS” el cual en la actualidad se está desarrollando en el Centro de Política de Suelo y Valoraciones de la Universidad Politécnica de Cataluña y cuya objetivo consiste en la elaboración de una Plataforma que permita evaluar los procesos de urbanización llevados a cabo en la costa Ibérica, así como anticipar el desarrollo y caracterización de los mismos en un futuro cercano.

En este sentido este reporte presenta los primeros datos explotados para la realización de las bases de datos que permitirán realizar los análisis en dicho proyecto. Las fuentes utilizadas provienen de: para el suelo artificializado del Corine Land Cover (CLC) año 1990, 2000 y 2006, para la población de los años 1990, 2000 del Censo de Población y Vivienda, y para el año 2006 del padrón de población.

Relación de los datos explotados

- Superficie de suelo artificializado por municipio para los años 1990, 2000 y 2006.
- Crecimiento del suelo artificializado en el periodo de 1990 al 2000 y en el 2000 al 2006.
- Relación de la población por municipio para los años 1990, 2000 y 2006.
- Análisis del continuo urbano, calculado mediante los polígonos que estén separados a menos de 200 metros y a partir del centro de cada municipio para los años 1990, 2000 y 2006.
- Cálculo de la fragmentación del suelo articializado para los años 1990, 2000 y 2006.
- Cálculo de las zonas que tienen una superficie a mayor al 20% de pendiente para los años 1990, 2000 y 2006.

2. ÁMBITO DE ESTUDIO

Alicante

Municipio	Area del Municipio (Km2)
Agost	66,65
Alicante	201,84
Busot	33,93
Campello (el)	55,38
Mutxamel	48,15
Sant Joan d'Alacant	9,62
Sant Vicent del Raspeig	40,05
Total	455,62



Barcelona

Alella	9,55
Badalona	21,22
Barcelona	101,22
Cornellà de Llobregat	6,96
Esplugues de Llobregat	4,51
Hospitalet de Llobregat (l')	12,51
Masnou (el)	3,42
Molins de Rei	15,90
Montgat	2,92
Papiol (el)	8,97
Prat de Llobregat (el)	31,46
Sant Adrià de Besòs	3,81
Sant Feliu de Llobregat	11,85
Sant Joan Despí	6,20
Sant Just Desvern	7,81
Santa Coloma de Gramenet	7,12
Teià	6,65
Tiana	7,99
Total	270,06



Coruña (A)

Abegondo	84,66
Arteixo	101,40
Bergondo	32,44
Cambre	40,03
Carral	48,85
Coruña (A)	38,45
Culleredo	62,22
Laracha (A)	130,14
Oleiros	47,28
Sada	26,40
Total	611,86



3. SUELO ARTIFICIALIZADO

Tabla 1. Superficie artificializada en el protosistema de Alicante

Alicante			
Municipio	Sup. Urbanizada	Sup. Urbanizada	Sup. Urbanizada
	(Km2) CLC 1990	(Km2) CLC 2000	(Km2) CLC 2006
Agost	0,56	3,24	3,74
Alicante	31,31	46,33	52,36
Busot	1,71	2,69	2,88
Campello (el)	6,34	8,10	8,10
Mutxamel	4,14	8,15	9,27
Sant Joan d'Alacant	2,54	4,06	4,60
Sant Vicent del Raspeig	7,84	12,17	12,36
Total	54,44	84,74	93,31

Fuente: Elaboración propia

Tabla 2. Superficie artificializada en el protosistema de Barcelona

Barcelona			
Municipio	Sup. Urbanizada	Sup. Urbanizada	Sup. Urbanizada
	(Km2) CLC 1990	(Km2) CLC 2000	(Km2) CLC 2006
Alella	3,84	4,12	4,12
Badalona	10,97	12,24	13,14
Barcelona	80,09	82,07	82,51
Cornellà de Llobregat	4,35	5,50	5,50
Esplugues de Llobregat	3,81	3,82	3,81
Hospitalet de Llobregat (I')	9,95	12,43	12,43
Masnou (el)	2,37	2,52	2,78
Molins de Rei	3,83	4,48	4,48
Montgat	0,77	0,91	1,23
Papiol (el)	1,77	1,91	2,37
Prat de Llobregat (el)	12,03	13,83	21,23
Sant Adrià de Besòs	2,93	2,94	3,48
Sant Feliu de Llobregat	3,11	3,11	3,88
Sant Joan Despí	2,12	2,99	3,32
Sant Just Desvern	3,10	3,19	3,19
Santa Coloma de Gramenet	4,20	4,24	4,29
Teià	1,38	1,38	2,15
Tiana	1,13	1,34	1,14
Total	151,76	163,02	175,06

Fuente: Elaboración propia

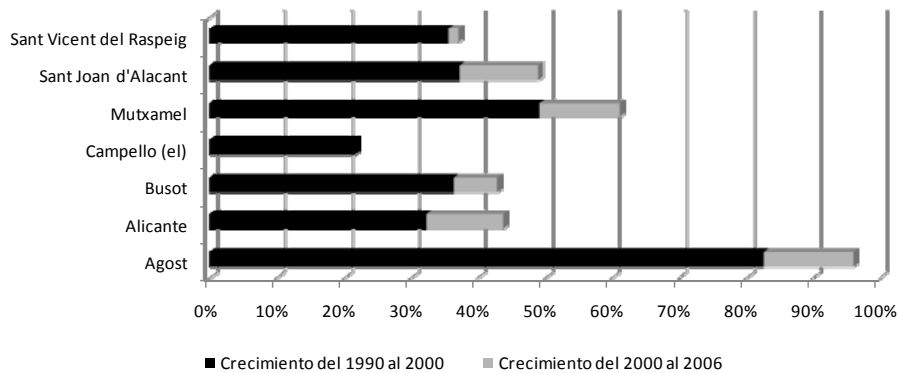
Tabla 3. Superficie artificializada en el protosistema de La Coruña

Coruña (A)			
Municipio	Urbanizada	Urbanizada	Urbanizada
	(Km2) CLC 1990	(Km2) CLC 2000	(Km2) CLC 2006
Abegordo	0,00	0,00	0,00
Arteixo	6,58	7,36	7,36
Bergondo	1,23	2,31	3,11
Cambre	4,25	4,70	4,70
Carral	1,10	1,10	1,10
Coruña (A)	16,83	18,96	19,79
Culleredo	7,04	7,04	7,04
Laracha (A)	1,69	1,94	2,09
Oleiros	15,14	15,78	15,78
Sada	9,41	9,74	9,74
Total	63,32	68,92	70,59

Fuente: Elaboración propia

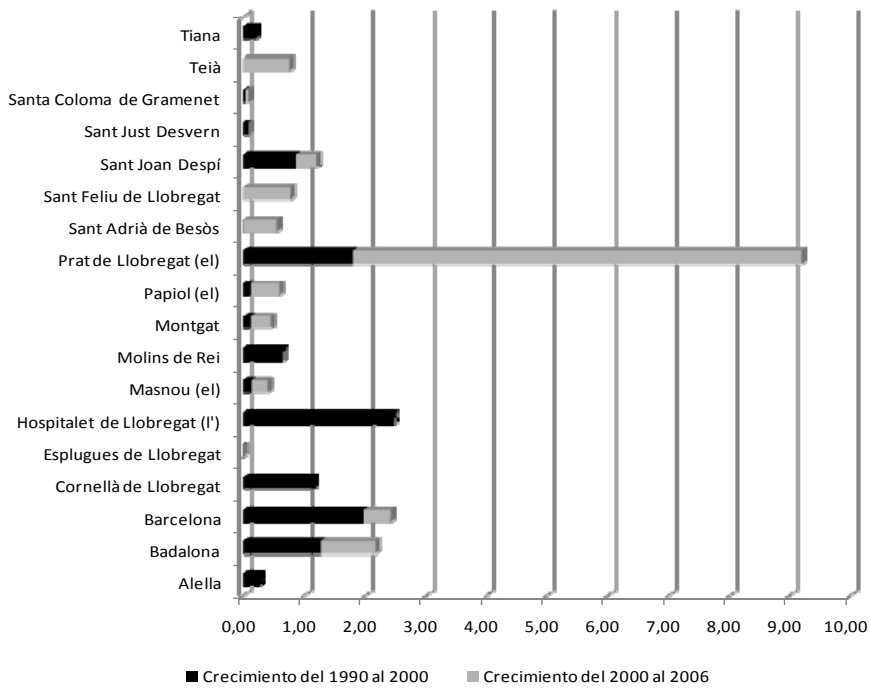
4. CRECIMIENTO DEL SUELO ARTIFICIALIZADO

Gráfica 1. Crecimiento del suelo artificializado en el protosistema de Alicante



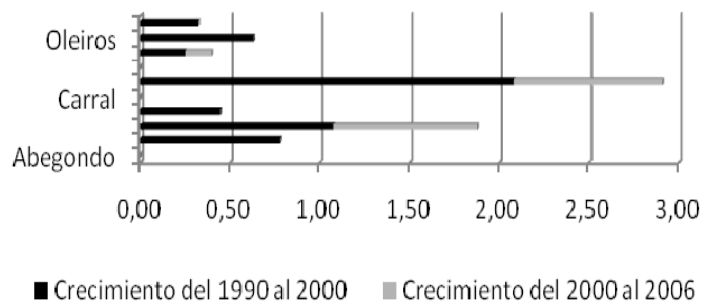
Fuente: Elaboración propia

Gráfica 2. Crecimiento del suelo artificializado en el protosistema de Barcelona



Fuente: Elaboración propia

Gráfica 3. Crecimiento del suelo artificializado en el protosistema de La Coruña



Fuente: Elaboración propia

5. POBLACIÓN

Tabla 4. Población en el protosistema de Alicante

Municipio	Población	Población	Población
	1991	2001	2006
Agost	3.966	4.193	4.723
Alicante	275.111	284.580	323.953
Busot	971	1.683	2.643
Campello (el)	11.094	19.237	24.673
Mutxamel	10.346	15.558	19.621
Sant Joan d'Alacant	14.369	16.585	19.911
Sant Vicent del Raspeig	15.365	19.782	27.608
Total	331222	361618	423131

Fuente: Elaboración propia

Tabla 5. Población en el protosistema de Barcelona

Municipio	Población	Población	Población
	1991	2001	2006
Alella	6.895	8.470	9.013
Badalona	218.171	205.836	221.520
Barcelona	1.681.132	1.503.884	1.605.602
Cornellà de Llobregat	84.315	79.979	84.289
Esplugues de Llobregat	48.601	45.127	46.808
Hospitalet de Llobregat (l')	273.284	239.019	248.150
Masnou (el)	18.393	20.678	21.833
Molins de Rei	17.840	20.639	23.374
Montgat	7.263	8.335	9.427
Papiol (el)	3.327	3.314	3.733
Prat de Llobregat (el)	64.336	61.818	63.069
Sant Adrià de Besòs	33.906	31.939	32.585
Sant Feliu de Llobregat	36.330	40.042	42.486
Sant Joan Despí	24.809	28.772	31.485
Sant Just Desvern	12.427	13.870	15.327
Santa Coloma de Gramenet	129.722	112.992	119.056
Teià	3.773	5.450	5.867
Tiana	4.683	6.082	7.305
Total	2669207	2436246	2590929

Fuente: Elaboración propia

Tabla 6. Población en el protosistema de La Coruña

Municipio	Población	Población	Población
	1991	2001	2006
Abegondo	5.448	5.729	5.808
Arteixo	17.934	23.306	27.713
Bergondo	5.443	6.223	6.539
Cambre	12.383	19.262	22.513
Carral	5.206	5.236	5.647
Coruña (A)	252.694	236.379	244.388
Culleredo	14.602	22.348	26.707
Laracha (A)	10.119	10.596	10.803
Oleiros	18.727	27.252	31.694
Sada	9.190	11.464	13.606
Total	351746	367795	395418

Fuente: Elaboración propia

6. CONTINUO URBANO

Mapa 1. Continuo urbano protosistema de Alicante



Fuente: Elaboración propia

Mapa 2. Continuo urbano protosistema de Barcelona



Fuente: Elaboración propia

Mapa 3. Continuo urbano protosistema de La Coruña



Fuente: Elaboración propia

7. FRAGMENTACIÓN

Mapa 4. Mapa temático de la fragmentación en el protosistema de Alicante



Fuente: Elaboración propia

Mapa 5. Mapa temático de la fragmentación en el protosistema de Alicante



Fuente: Elaboración propia

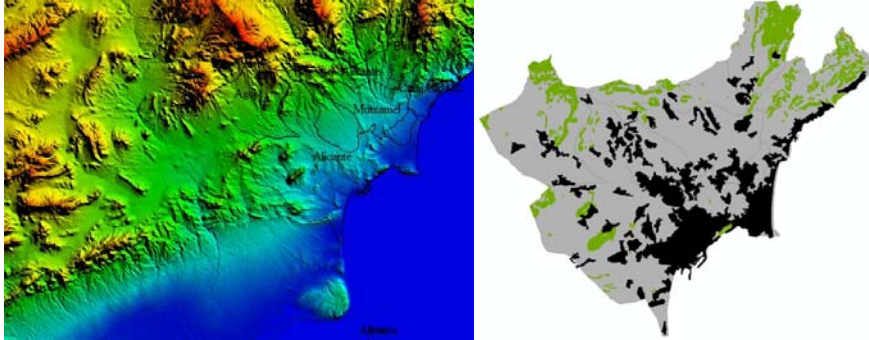
Mapa 6. Mapa temático de la fragmentación en el protosistema de Alicante



Fuente: Elaboración propia

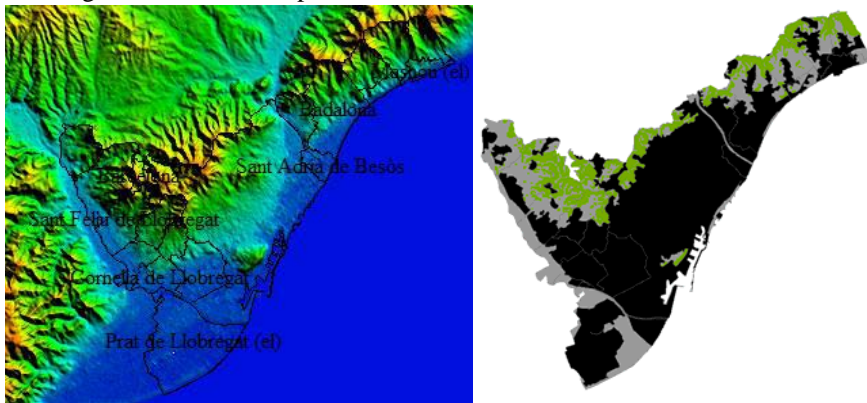
8. MODELO DIGITAL DEL TERRENO

Mapa 7. Modelo digital del terreno del protosistema de Alicante



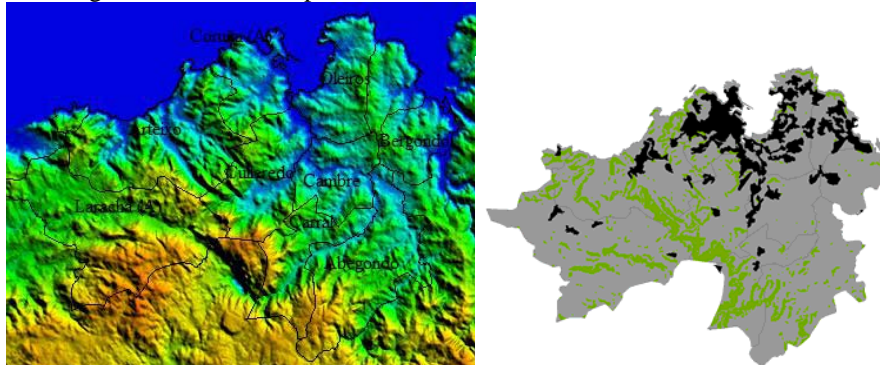
Fuente: Elaboración propia

Mapa 8. Modelo digital del terreno del protosistema de Barcelona



Fuente: Elaboración propia

Mapa 9. Modelo digital del terreno del protosistema de La Coruña



Fuente: Elaboración propia