

- H24 Perfil secundari 24/32 de subjecció de les plaques KNAUF del fals sostre registrable
- H25 Perfil primari 24/38 de subjecció de les plaques KNAUF del fals sostre registrable
- H26 Suport TWIST de suspensió ràpida per fixació i anivellació del fals sostre registrable
- H27 Plaques de llana de fusta FIBRALITH del sistema de fals sostre registrable KNAUF
- H28 Perfil d'arrisotrament IPN200 d'acer laminat S-275-JR
- H29 Segellat de junta amb masilla elàstica monocomponent SICA gamma SICAFLEX PRO-2HP
- H30 Macarró de neoprè de base pel suport del segellat
- H31 Polièster expandit per formació de junta estructural
- H32 Volta de canó de tres fulles de rajola ceràmica preses amb morter
- H33 Replè d'arena dels carcanyols pel repartiment uniforme de la càrrega sobre la volta
- H34 Solera de microformigó pel reforç del sostre de volta de canó
- H35 Aïllament tèrmic de polièster extruït densitat 25Kg/m³ i transmissió 0,03W/m²K
- H36 perfil d'arrisotrament UPN d'acer laminat S-275-JR
- H37 Aïllament tèrmic projectat d'escuma de poliuretà

## F\_FONAMENTACIÓ

- F01 Àrids i graves de diàmetre petit
- F02 Làmina geotèxtil separadora de graves
- F03 Làmina drenant de protecció de polietilè amb nòduls
- F04 Làmina impermeable de base bituminosa
- F05 Àrids i graves de diàmetre gran
- F06 Tub de drenatge
- F07 Mitja canya de morter
- F08 Base de sorra de 5-10cm
- F09 Sabata correguda de paredat ordinari
- F10 Recalçament de formigó armat
- F11 Barra transversal fensada amb plaques d'ancoratge
- F12 Placa d'ancoratge per la recepció del pilar d'acer
- F13 Morter d'alta resistència sense retracció, o retracció compensada per expansió
- F14 Biga centradora de formigó armat HA-25/P/30/lla de 40x50cm amb armat superior i estreps
- F15 Sabata aïllada de formigó armat HA-25/P/30/lla segons el terreny
- F16 Formigó de neteja HM-20/B/20/lla segons el terreny. e=10cm
- F17 Mur de contenció de formigó hidròfug armat i encofrat a una cara
- F18 Capa de morter mineralitzador de penetració capil·lar
- F19 Sabata correguda del mur de contenció de formigó armat HA-25/P/30/lla segons el terreny

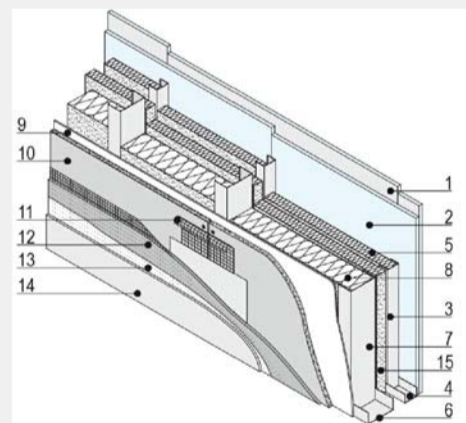
## L\_ACABATS INTERIORS

- I01 Lleixa de finestra de formigó polímer tipus ULMA o equivalent e=2cm
- I02 WEBER. THERM placa LM. Placa d'aïllament tèrmic de llana mineral e=4cm
- I03 KNAUF. Canal de subjecció dels panells de guix laminat del trasdossat autoportant
- I04 KNAUF. Muntant vertical de subjecció dels panells de guix laminat del trasdossat autoportant col·locats c/60cm
- I05 KNAUF. Panell de guix laminat del trasdossat autoportant
- I06 KNAUF. Sòcol metàl·lic
- I07 Screen de protecció solar
- I08 KNAUF. Placa de llana mineral. e=5cm
- I09 KNAUF. Muntant d'estructura interior. e=5cm
- I10 KNAUF. Placa interior KNAUF A. e=1cm
- I11 KNAUF. Placa interior KNAUF A+AL. e=1cm

## FAÇANA PREFABRICADA KNAUF

### SISTEMA D'ENVÀ DE FAÇANA AMB ESTRUCTURA DOBLE

El sistema el forma una estructura metàl·lica i plaques de micro-formigó reforçat amb fibra de vidre GRC (Glass Reinforced Concrete).

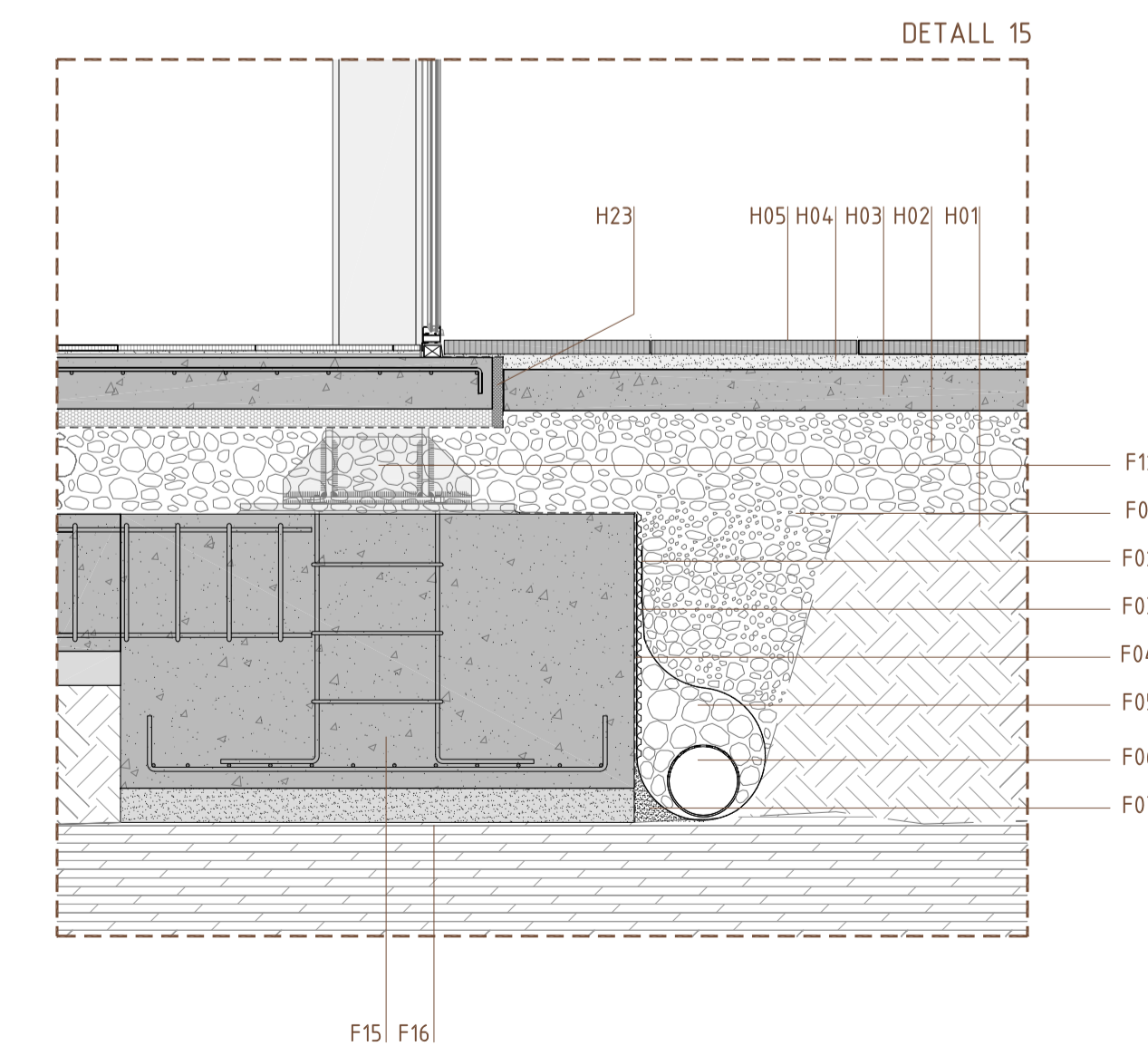
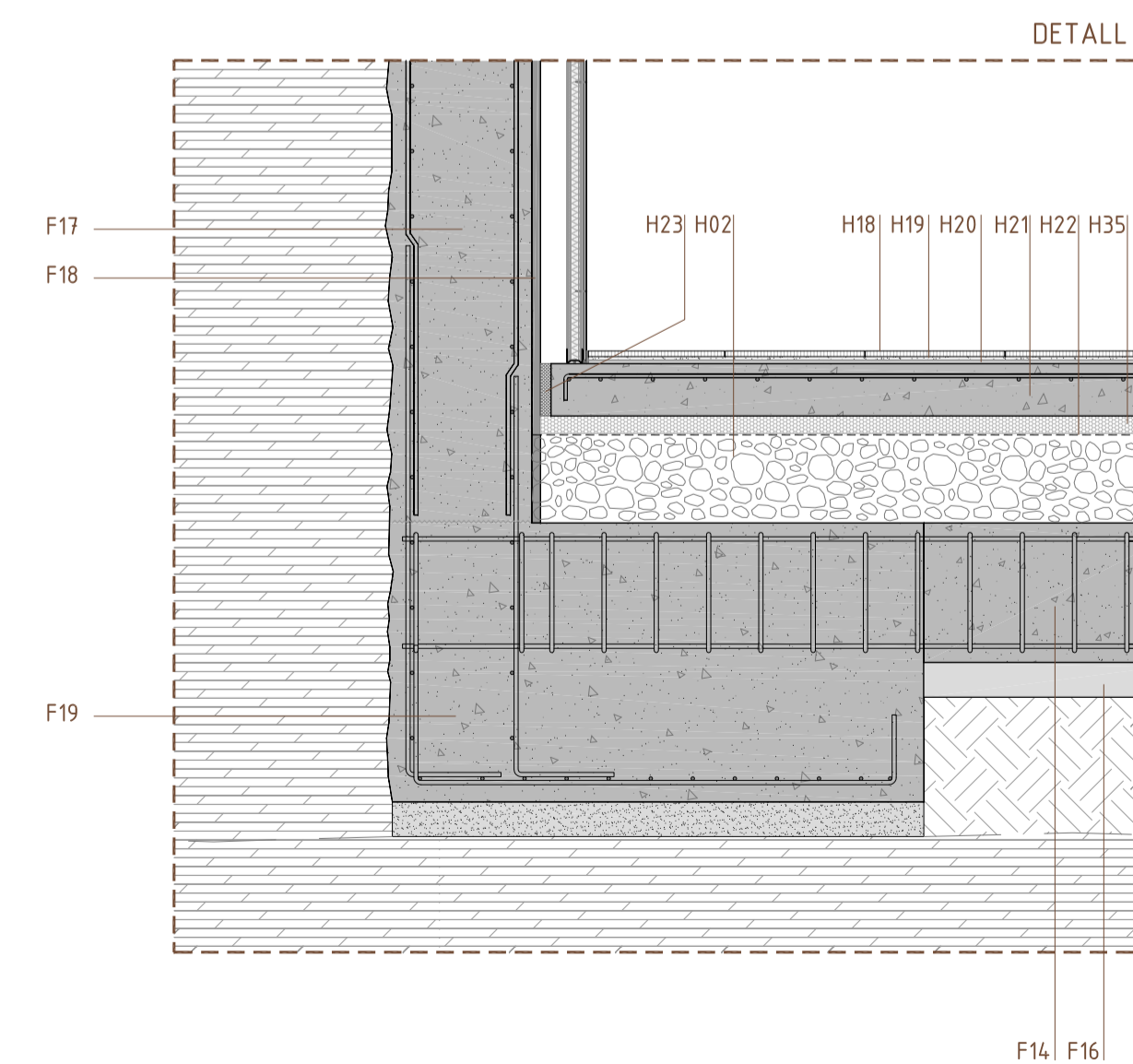
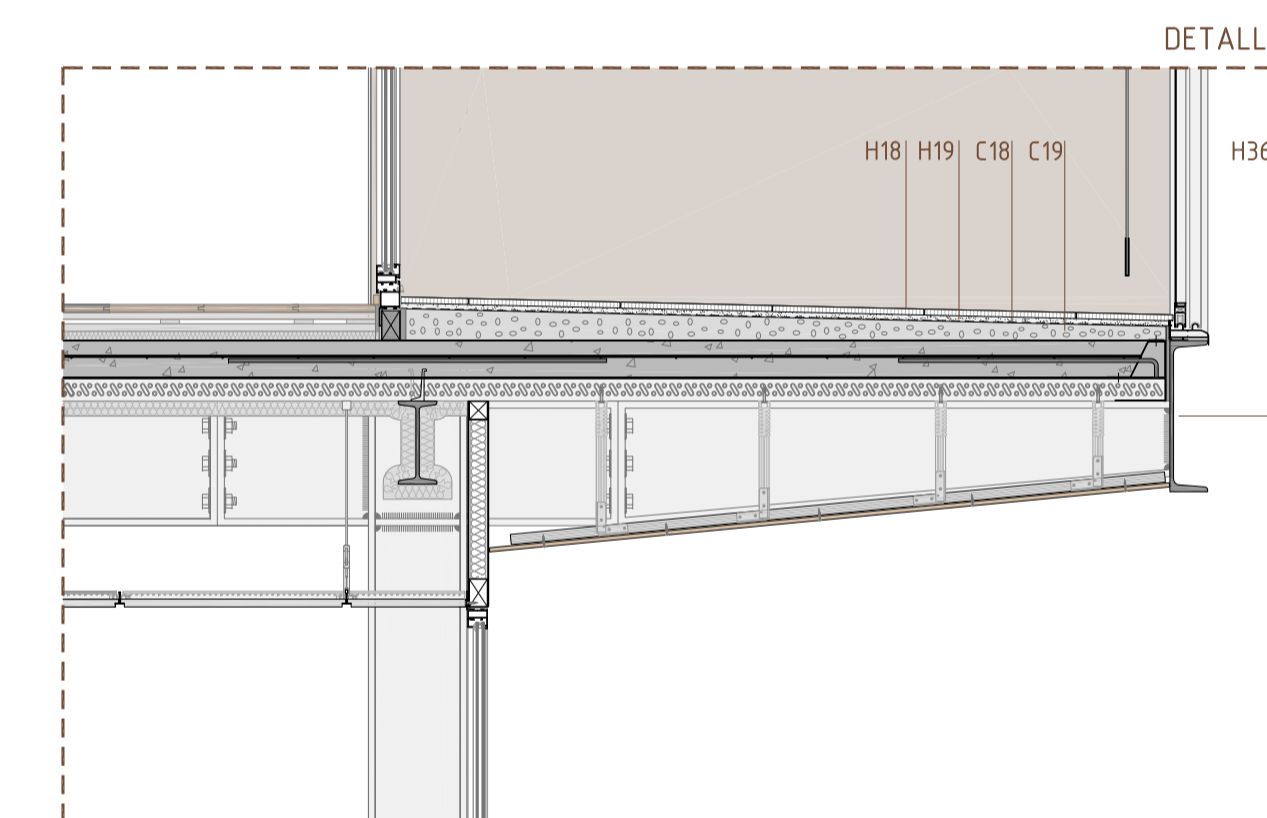
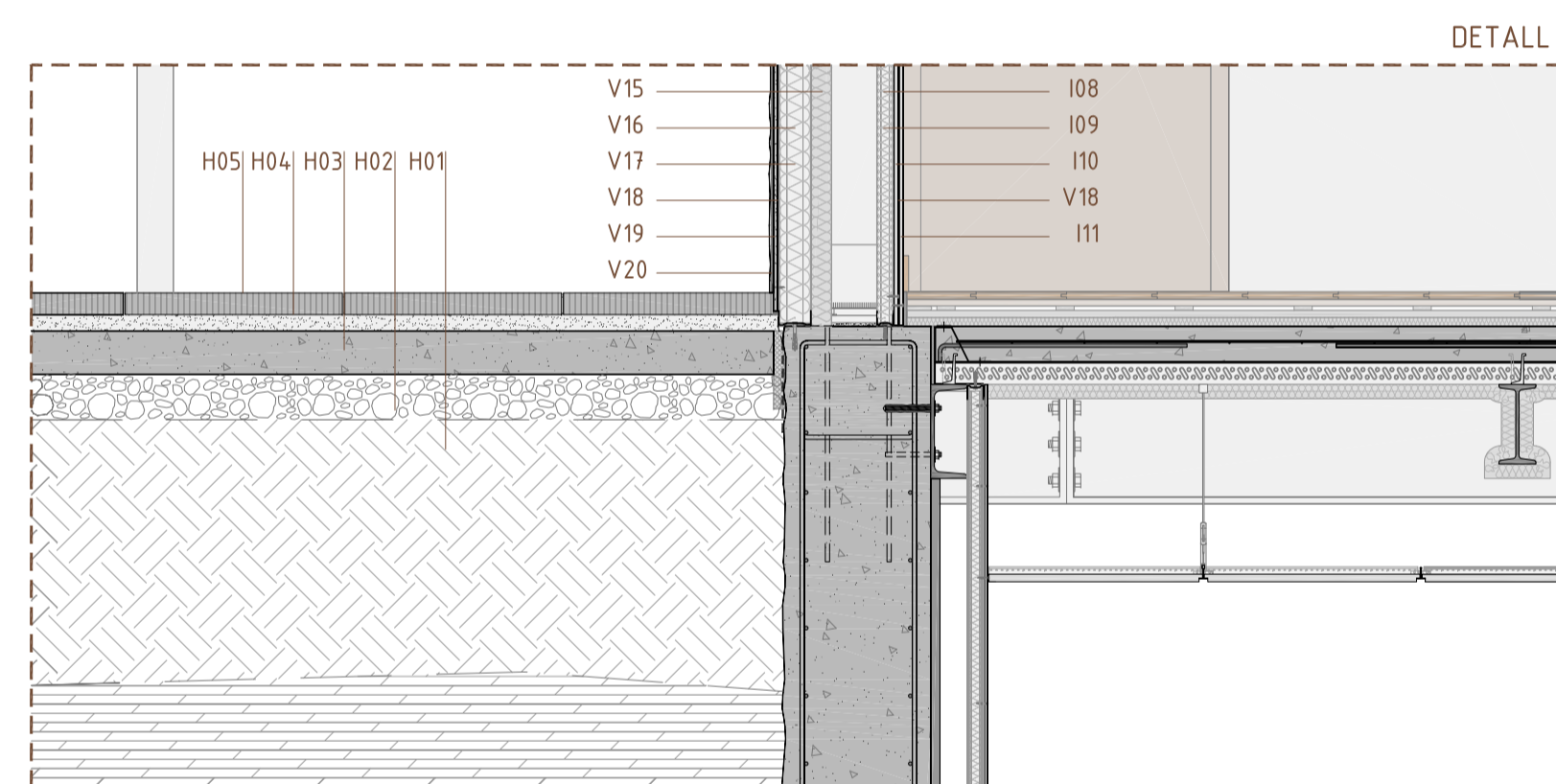
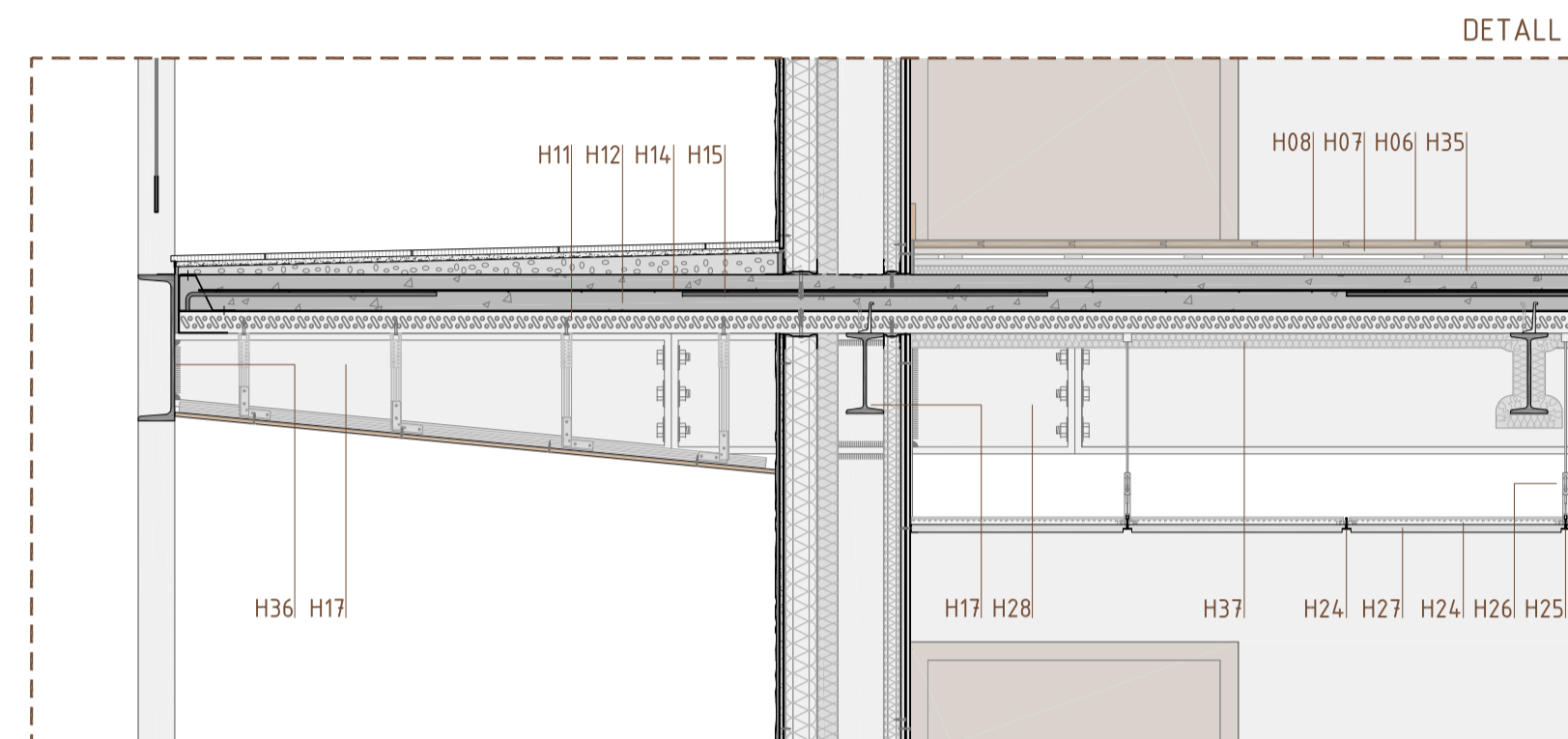
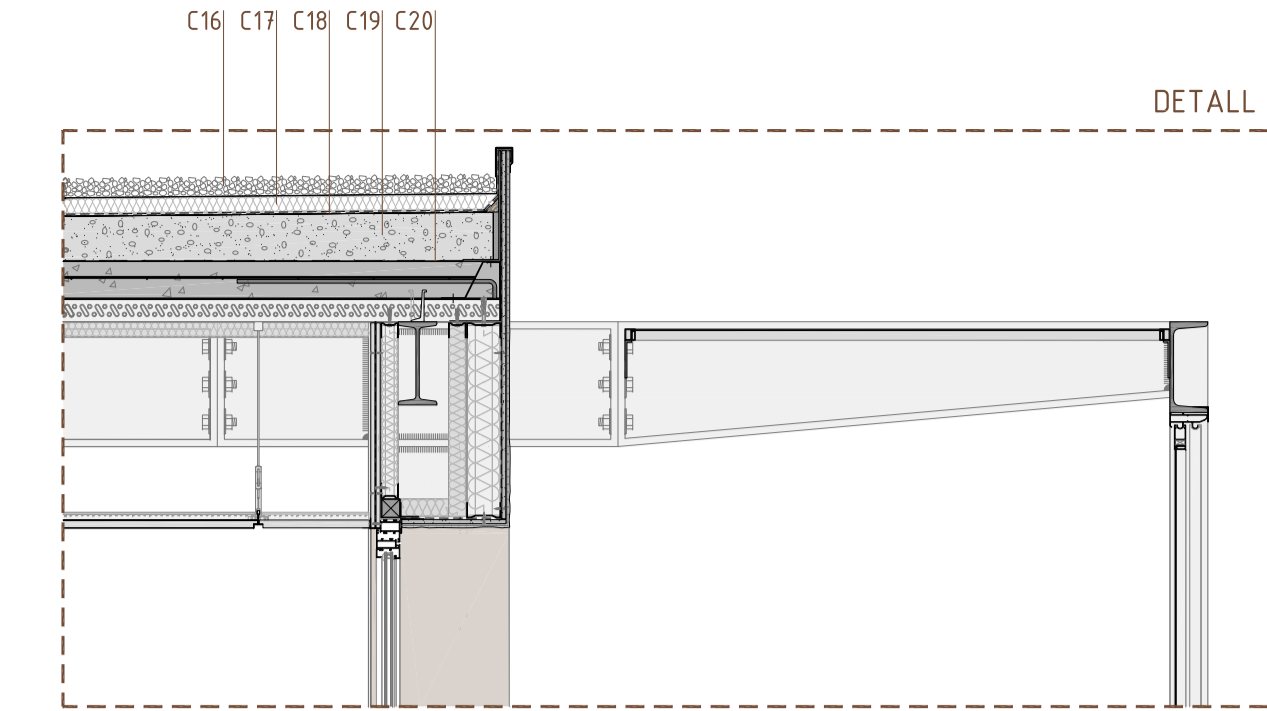
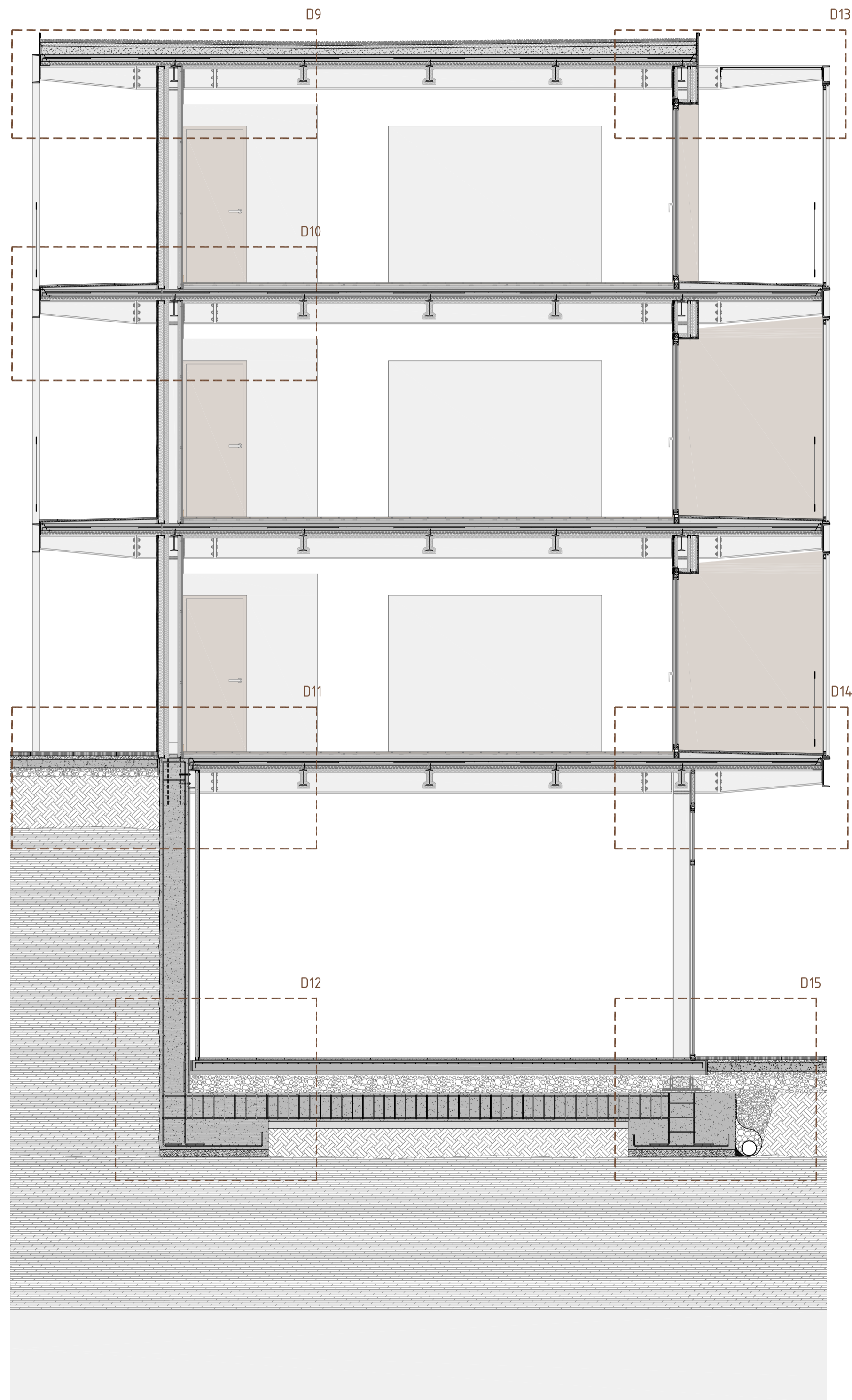


Les plaques exteriors del sistema Knauf, anomenades Aquapanel Outdoor, tenen l'ànima de ciment portland i ambdues cares recobertes per una malla de fibra de vidre.

L'interior del sistema es resol amb dues plaques de guix laminat.

L'estructura metàl·lica dels envans de façana exposats es protegeix amb una làmina Tyvek que permet el pas del vapor d'aigua però n'impedeix el de l'aigua de pluja.

L'acabat, tan a l'exterior com a l'interior, es basa en un revestiment continu.



DETALLS CONSTRUCTIUS

Ampliació  
Seccions i detalls constructius

1.50/1.20

PARADA I FONDA A LA FÀBRICA DEL CATLLAR

ETSAB / C. Díaz, P. Biurrun, F. Guàrdia, J.A. Marín  
Eduarne Castro Montes . PFC . nov . 2015

11.4