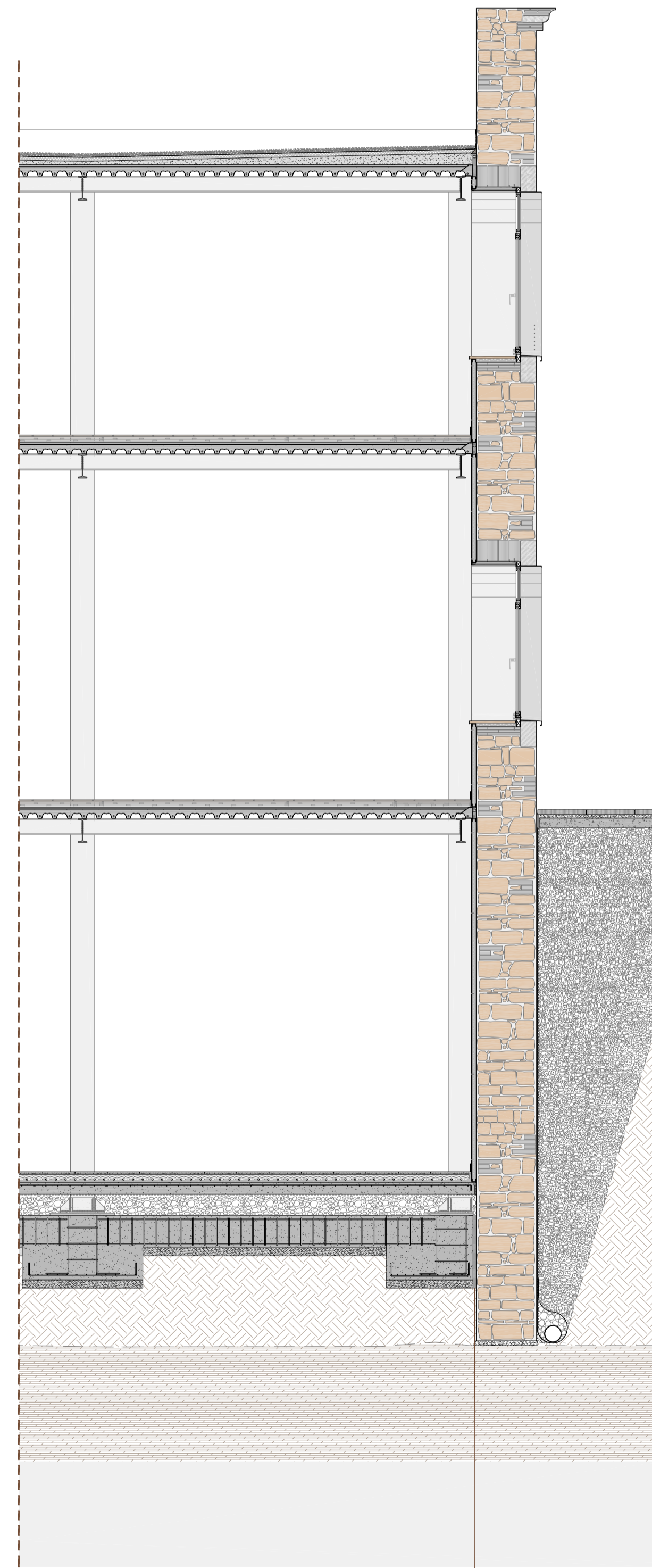
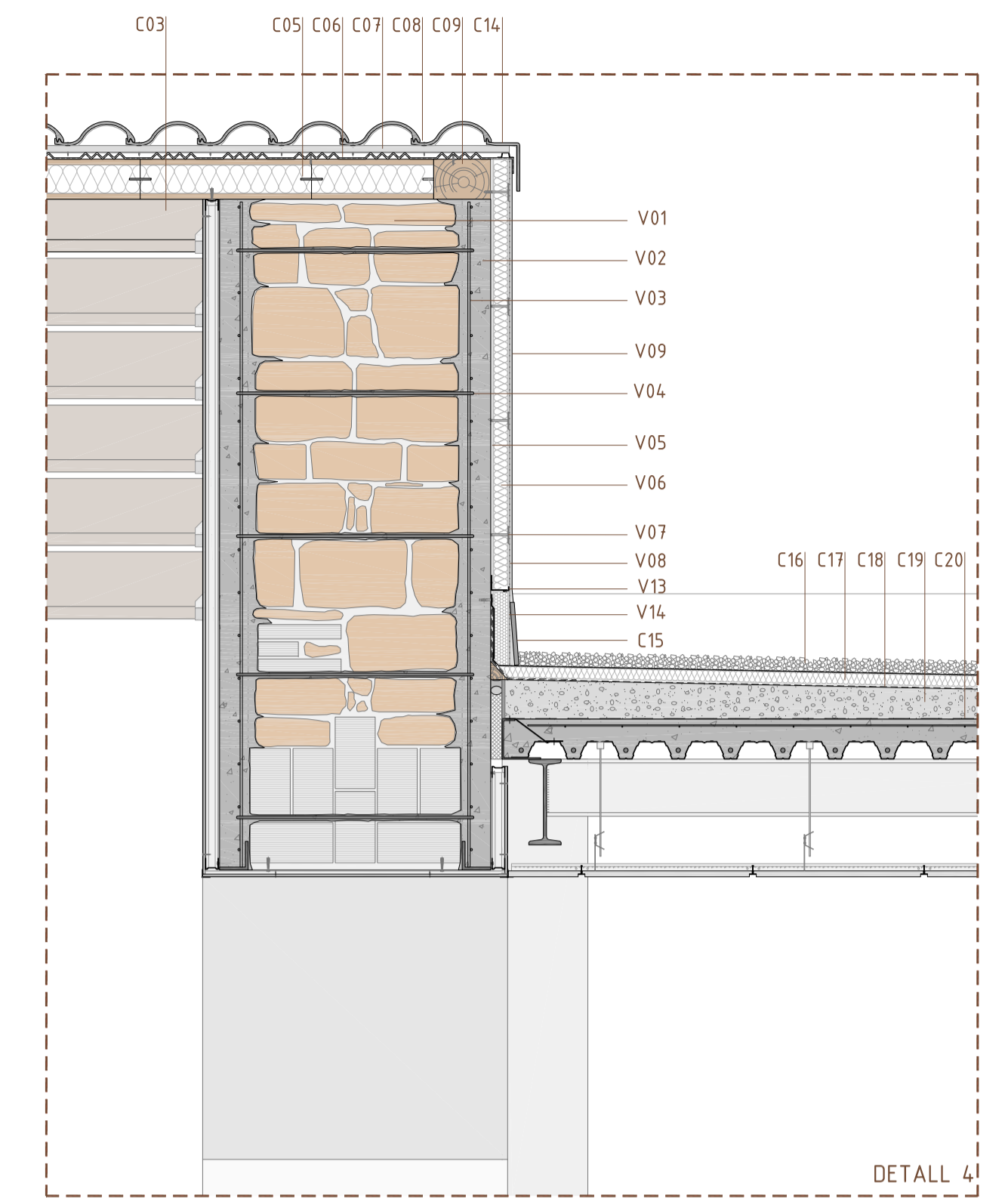


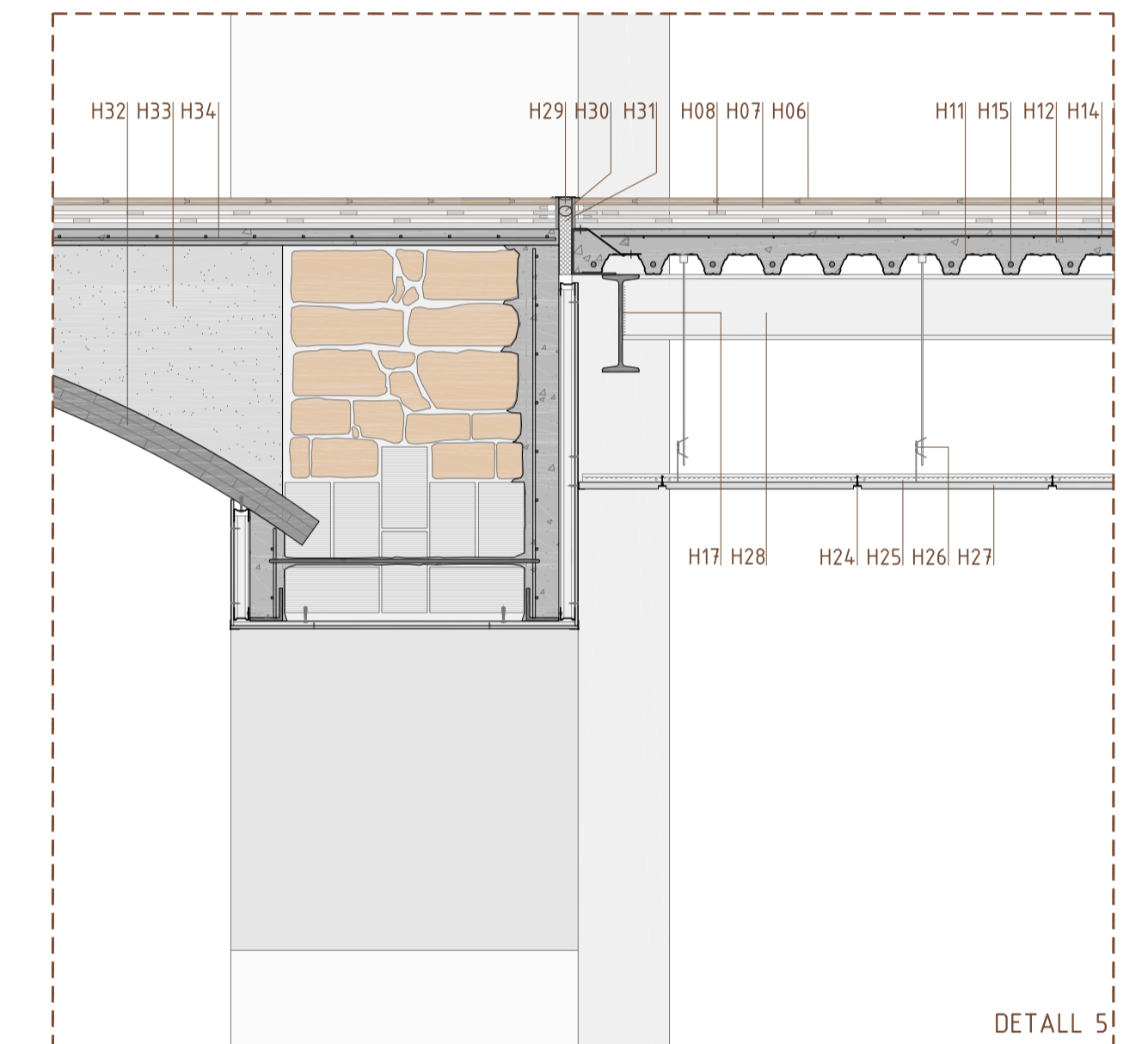
Junta estructural
 en el contacte entre preexistència i obra nova en tota l'alçada.
 Haurem d'assegurar-nos que la nova fonamentació no arrossegi a la
 preexistent, mitjançant una junta que desolidaritzi el comportament de
 la preexistència respecte l'obra nova



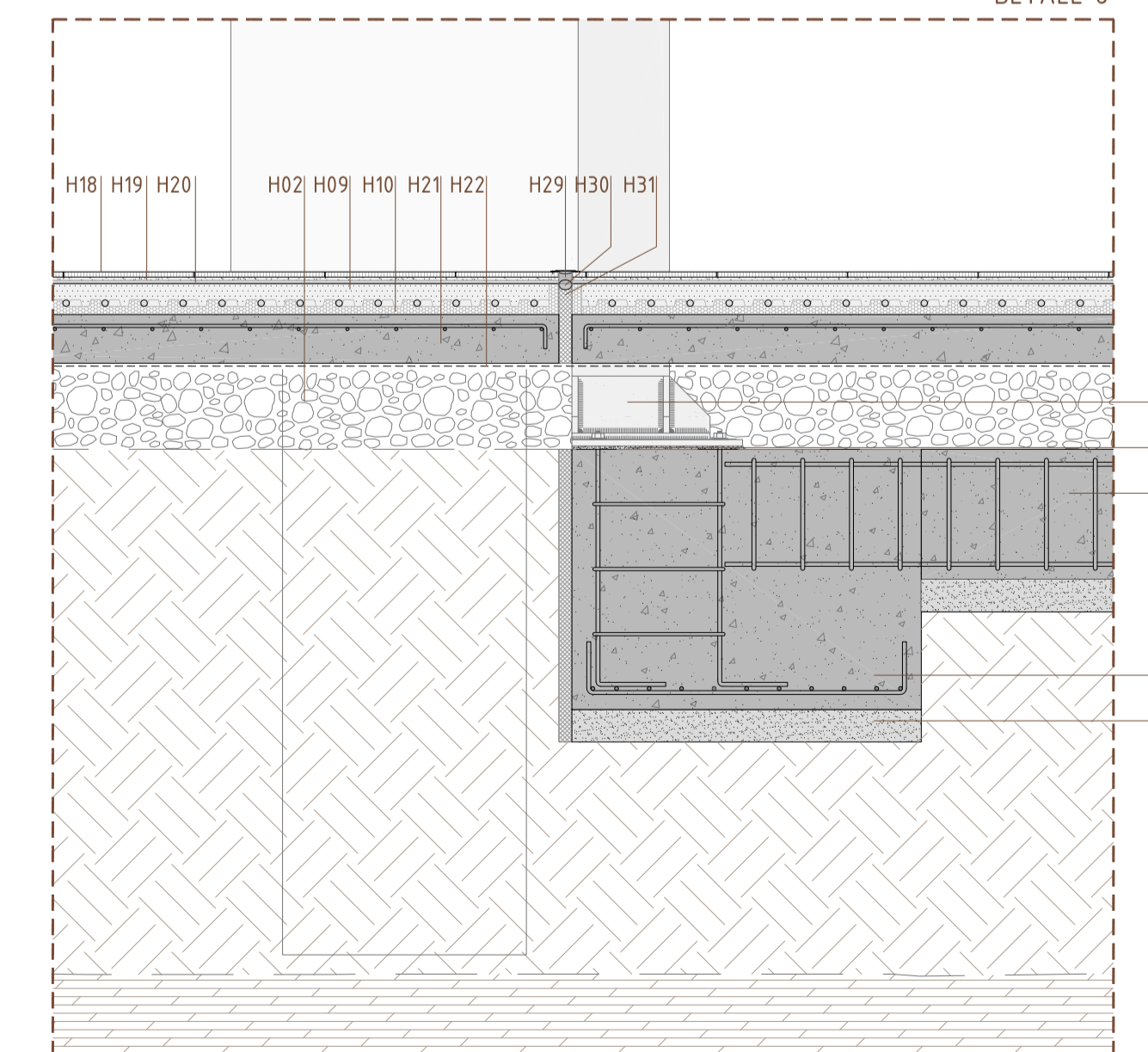
Junta estructural



DETALL 4



DETALL 5



DETALL 6

