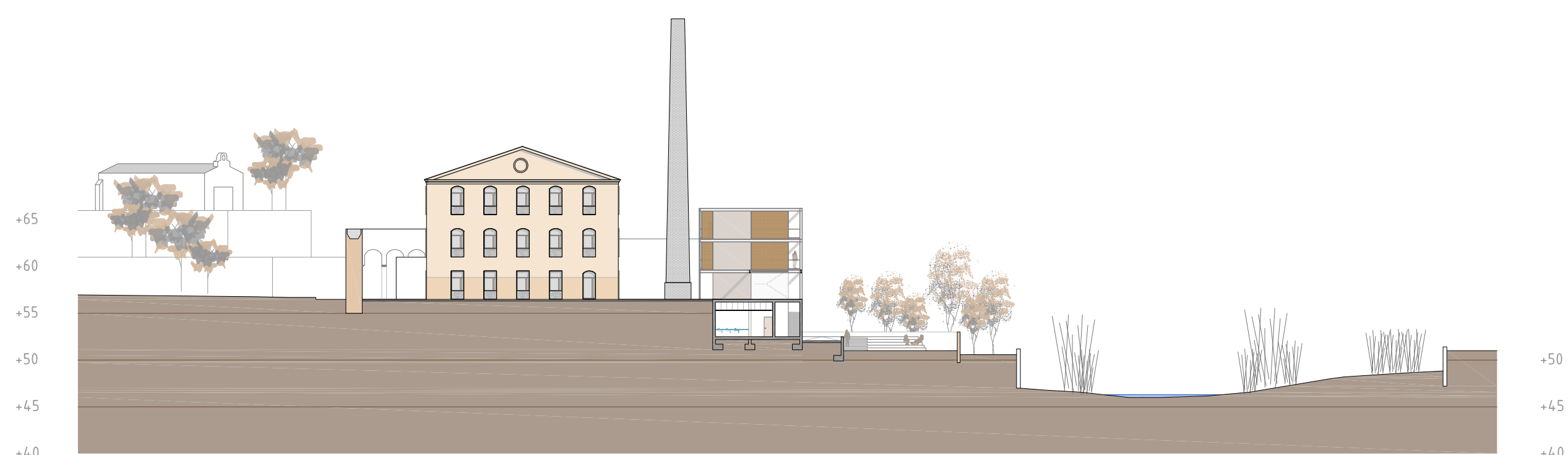


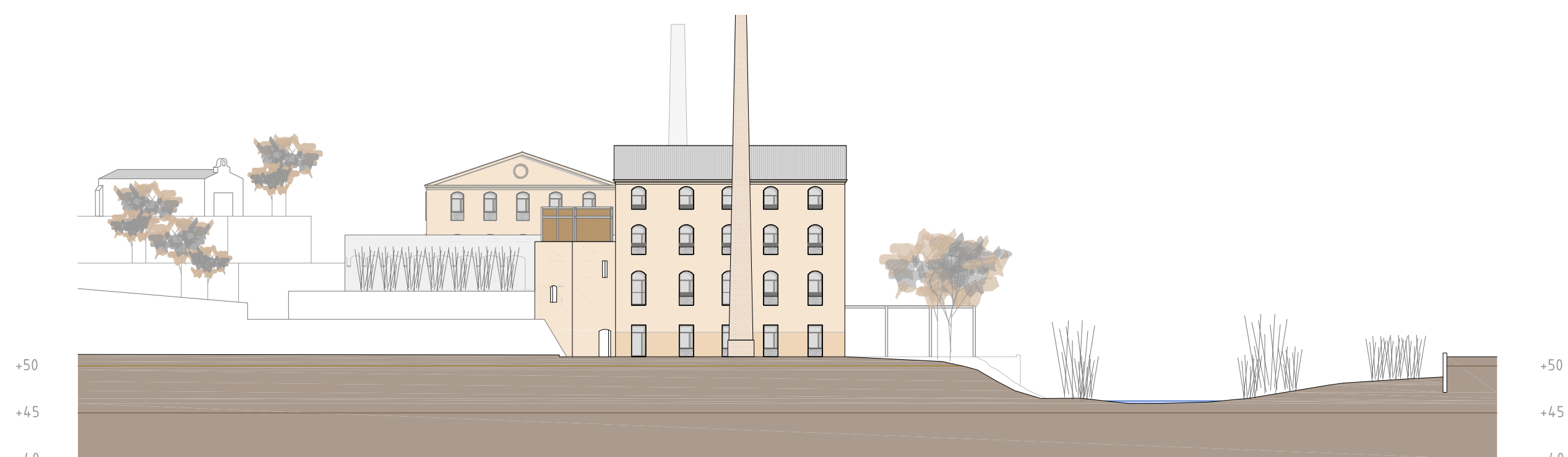
SECCIÓ D-D'



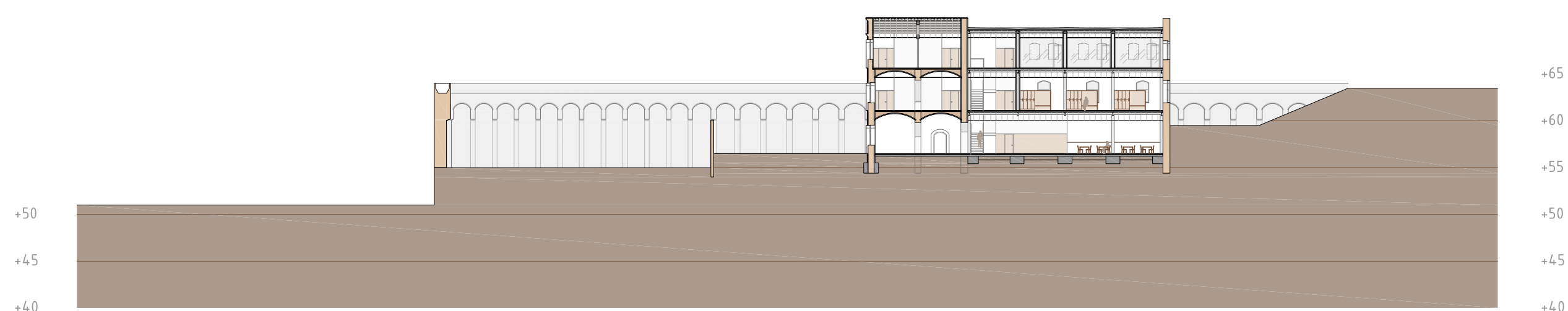
SECCIÓ C-C'



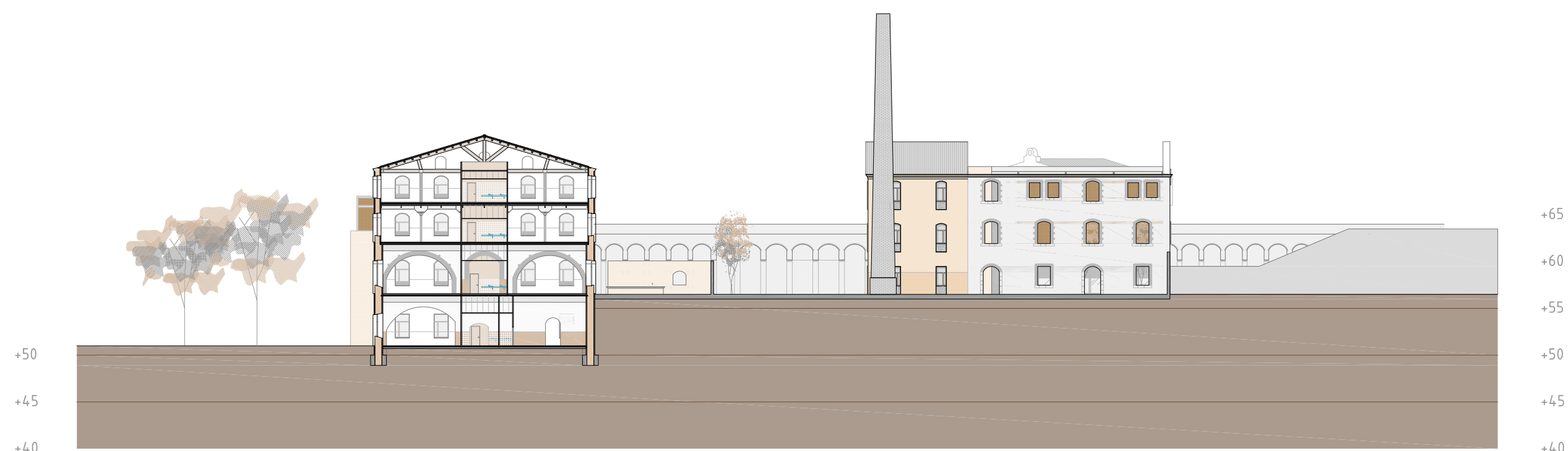
SECCIÓ B-B'



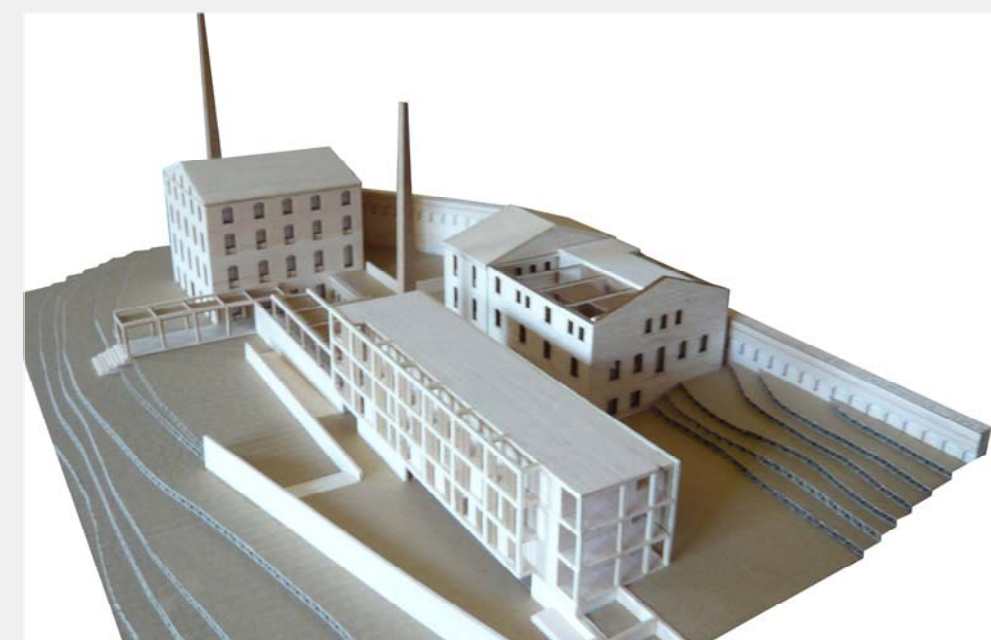
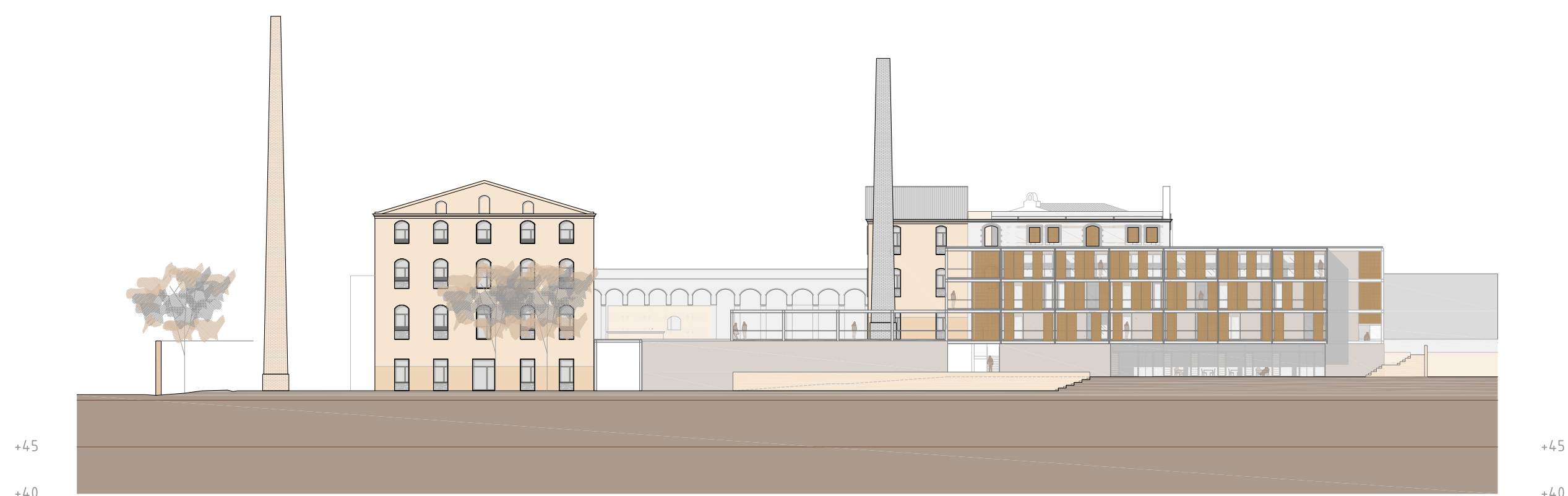
SECCIÓ G-G'



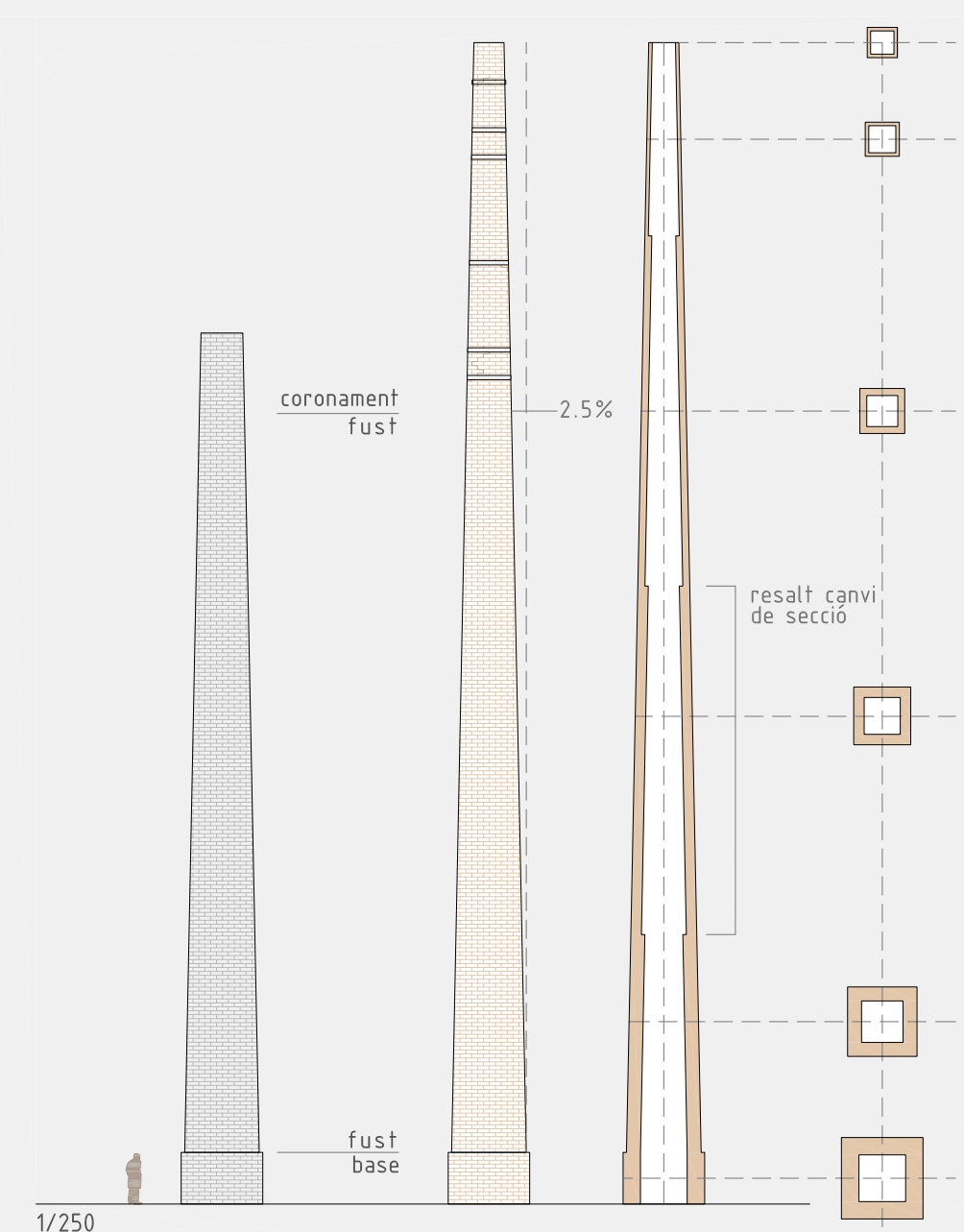
SECCIÓ F-F'



SECCIÓ E-E'



## INTERVENCIÓ EN ELS ELEMENTS CARACTERÍSTICS DEL CONJUNT



## FUMERES

L'objectiu és trobar les causes que generen l'alteració i disminució de la seguretat estructural de les xemeneies per tal de poder intervenir en la seva reparació i evitar així la seva desaparició, mantenint l'encant i l'esplendor de la seva singular bellesa.

### DANY

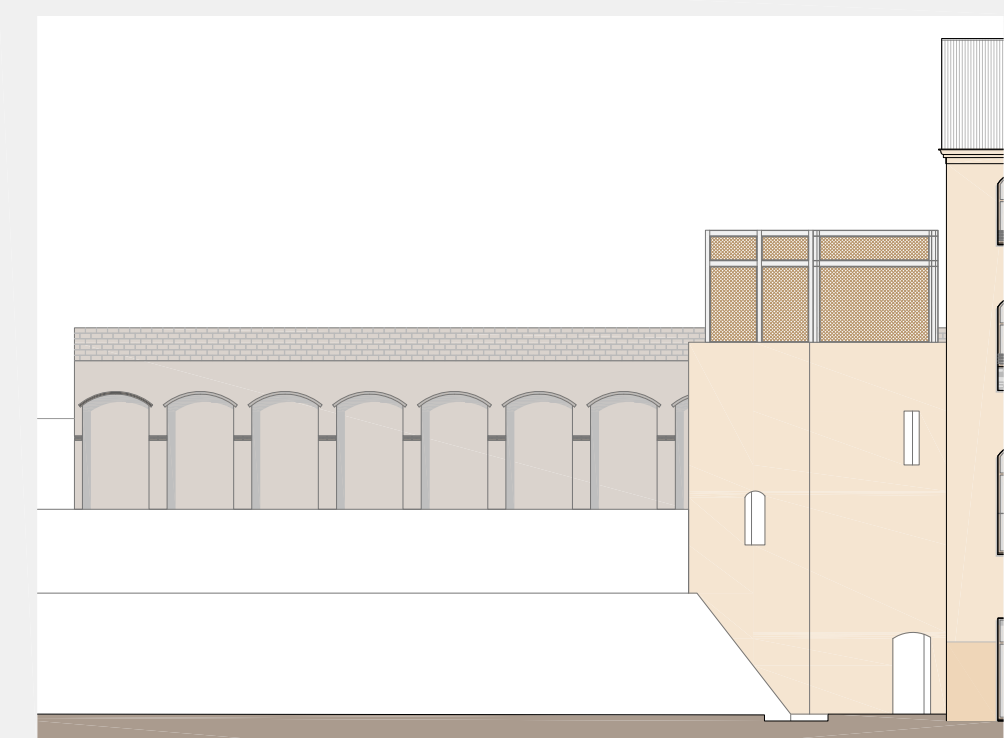
Fisures verticals per dilatació d'origen tèrmic.

Tendeixen a redistribuir les càrregues verticals de forma que la càrrega no es distribueix de forma homogènia a les seccions inferiors del tub i la base. Aquest comportament es rectifica mitjançant la utilització d'encercolats a les zones del tub fisurades, ja que d'aquesta manera es reestableixen, en gran part, les característiques de continuïtat resistent inicials del tub.

### INTERVENCIÓ

01. Aplicació de selladors amb funció adherent.
02. Encercolats metàl·lics en les zones fisurades (solució històricament més aplicada).
03. Replè interior autoadherent.

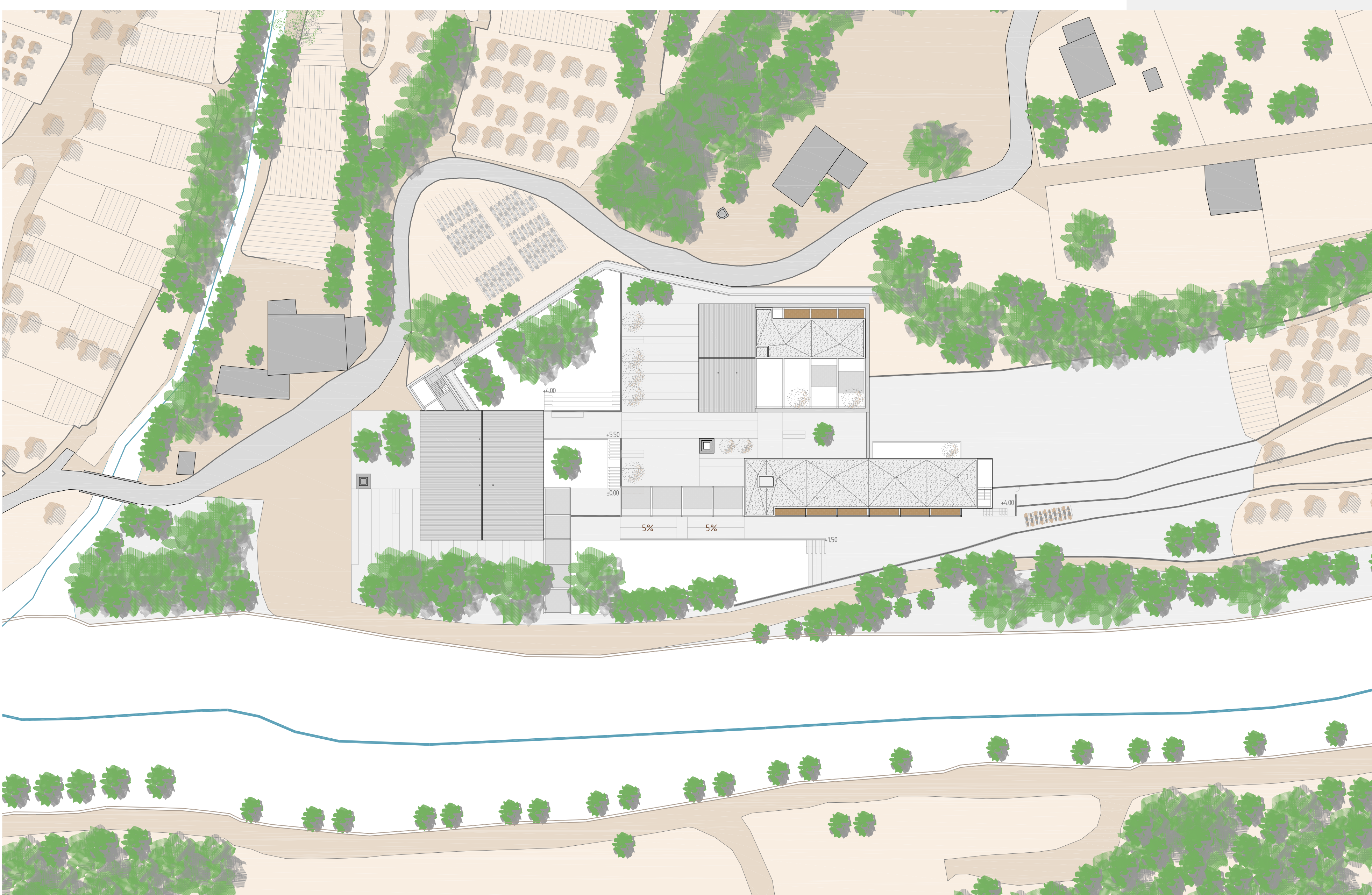
## MOLÍ PAPERER I AQUÈDUCTE



### INTERVENCIÓ

Aprofitant la nova estructura per l'escala d'emergència, es garanteix l'estabilitat dels murs de la peça intervinguda, evitant el volcament i assegurant l'estabilitat horitzontal dels murs.

- +4.00 Nivells terrasses
- % Pendent rampa
- Zona inundable
- Vegetació preexistent
- Vegetació projectada



B-B'

C-C'

D-D'



ESTAT PROPOSTA - EMPLAÇAMENT  
Seccions generals  
Elements característics

1.500  
0 5m 25m

PARADA I FONDA A LA FÀBRICA DEL CATLLAR  
ETSAB / C. Díaz, P. Biurrun, F. Guàrdia, J.A. Marín  
Eduarne Castro Montes . PFC . nov . 2015

10.6