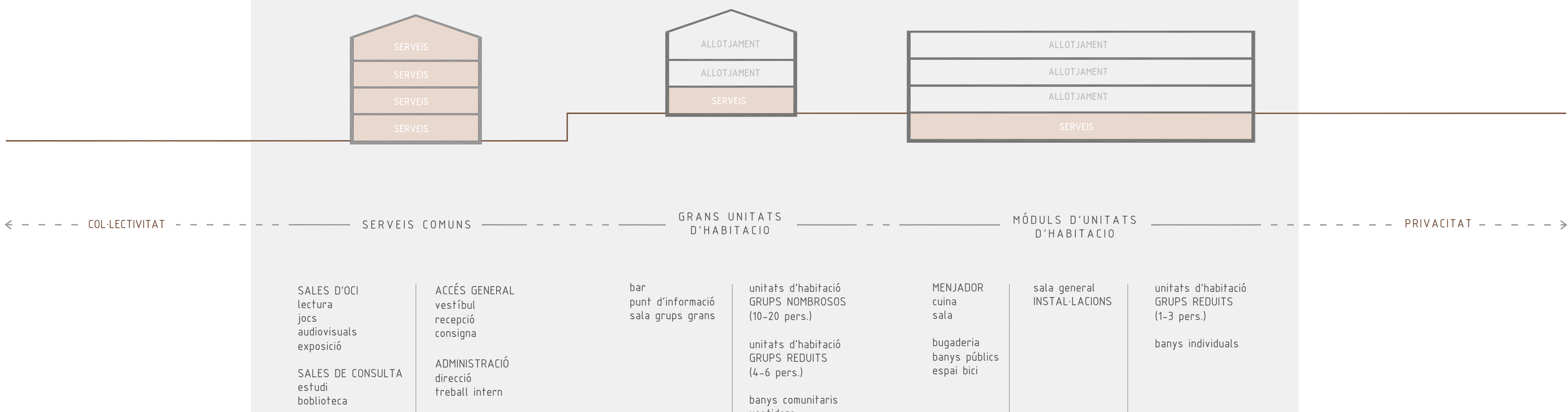
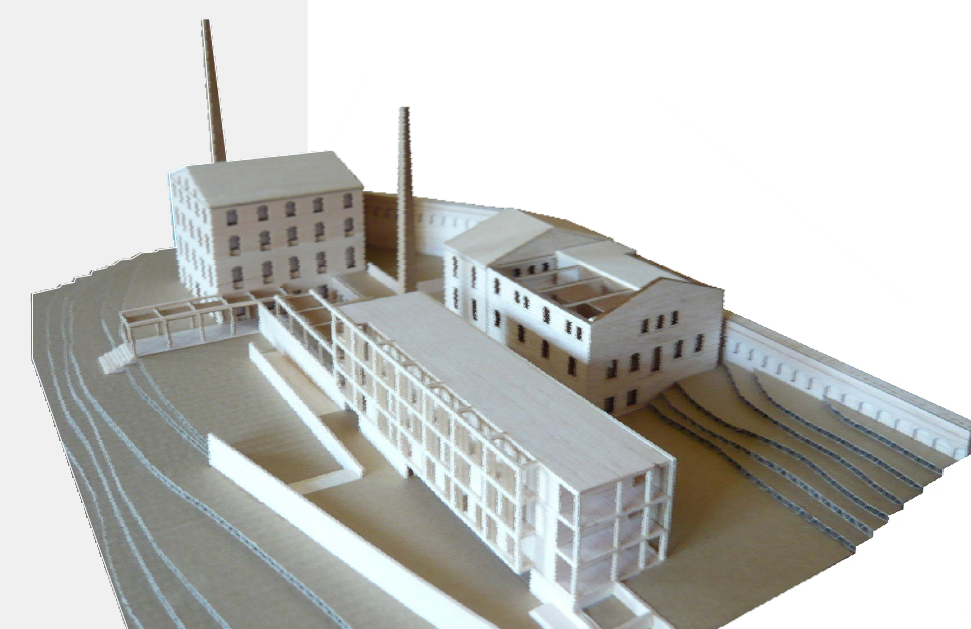


ESTRATÈGIES DE PROJECTE

1

APROFITAMENT DE L'ORGANITZACIÓ FORMAL ORIGINAL DEL CONJUNT
Aprofitar l'organització formal pròpia del conjunt (tant en edificacions com en urbanització) per ubicar el nou programa d'allotjament i delimitar els graus de col·lectivitat/privacitat existents i buscats per cada tipus d'usuari.

La organització de les peces que formen el conjunt ens ajuda a distribuir de forma ordenada i coherent el programa funcional. Aquesta organització no només respon a una distribució en planta, a més, els diferents nivells que presenta el propi indret amb les terrasses ens ha portat a treballar aquest pas de col·lectivitat a privacitat tant en planta com en secció.



2

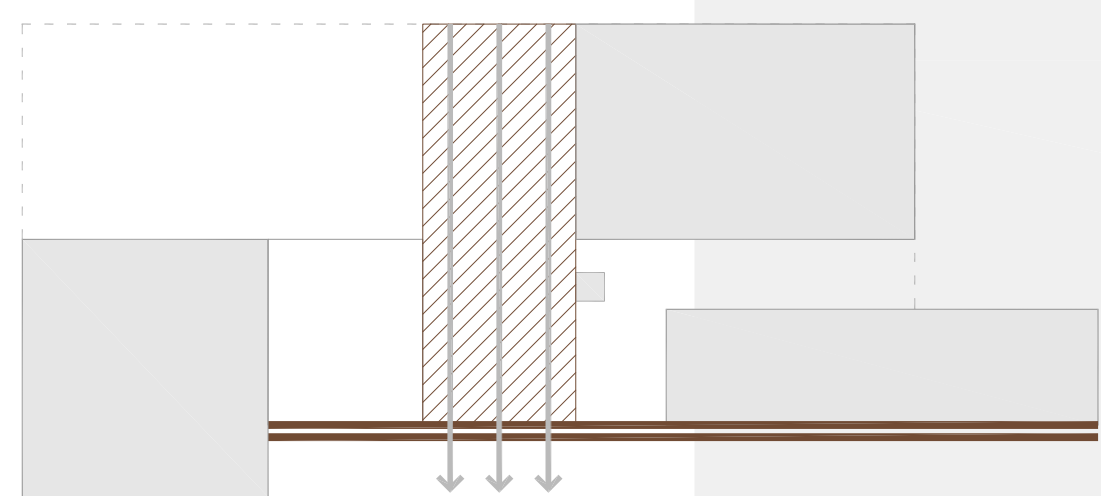
RECUPERACIÓ DEL VALOR SENTIMENTAL DEL CONJUNT

La fàbrica del Catllar va ser el cor econòmic del poble durant molts anys. Famílies senceres hi treballaven i en depenien, cosa que feia que gran part de la quotidianitat del poble tingués lloc dins del conjunt.

Com a exemple d'aquest protagonisme del conjunt en la vida dels habitants part dels actes de la festa major del Catllar tenien lloc al propi pati del conjunt fabril, on per exemple es celebrava el ball final de festa major. Actualment tots els actes de la festa major es centren en un únic indret del poble, a l'equipament esportiu, ja que el conjunt es troba en un estat deplorable.

Recuperar el valor sentimental de l'indret per als habitants del Catllar no es pot fer a través del nou programa però sí que es pot aconseguir redefinint i ampliant l'espai lliure del conjunt, retornant-li l'ús exterior que tenia antigament, dignificant-lo i fent-lo accessible tan als usuaris de l'allotjament com als habitants del poble.

Amb una gran operació d'enderroc de l'edifici menys representatiu es redefinirà el nou front del conjunt, obrint-lo molt més al riu i ampliant les visuals cap el poble.



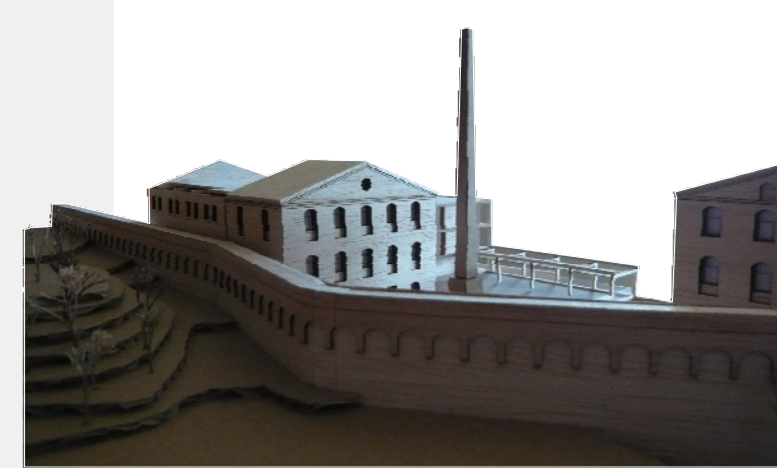
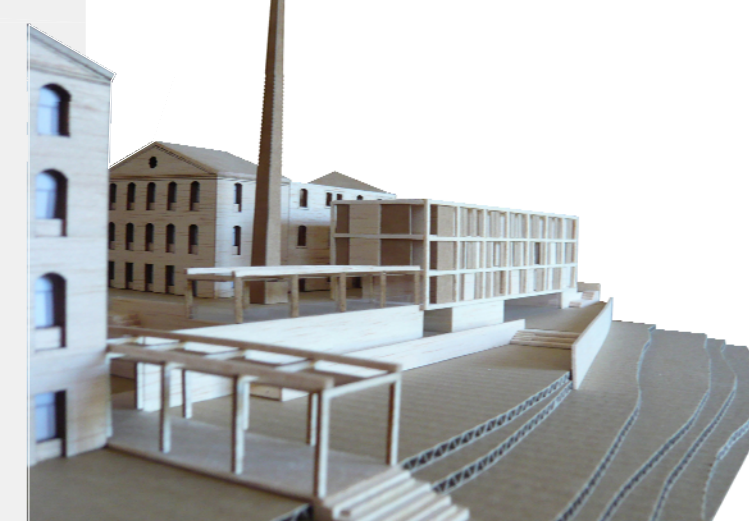
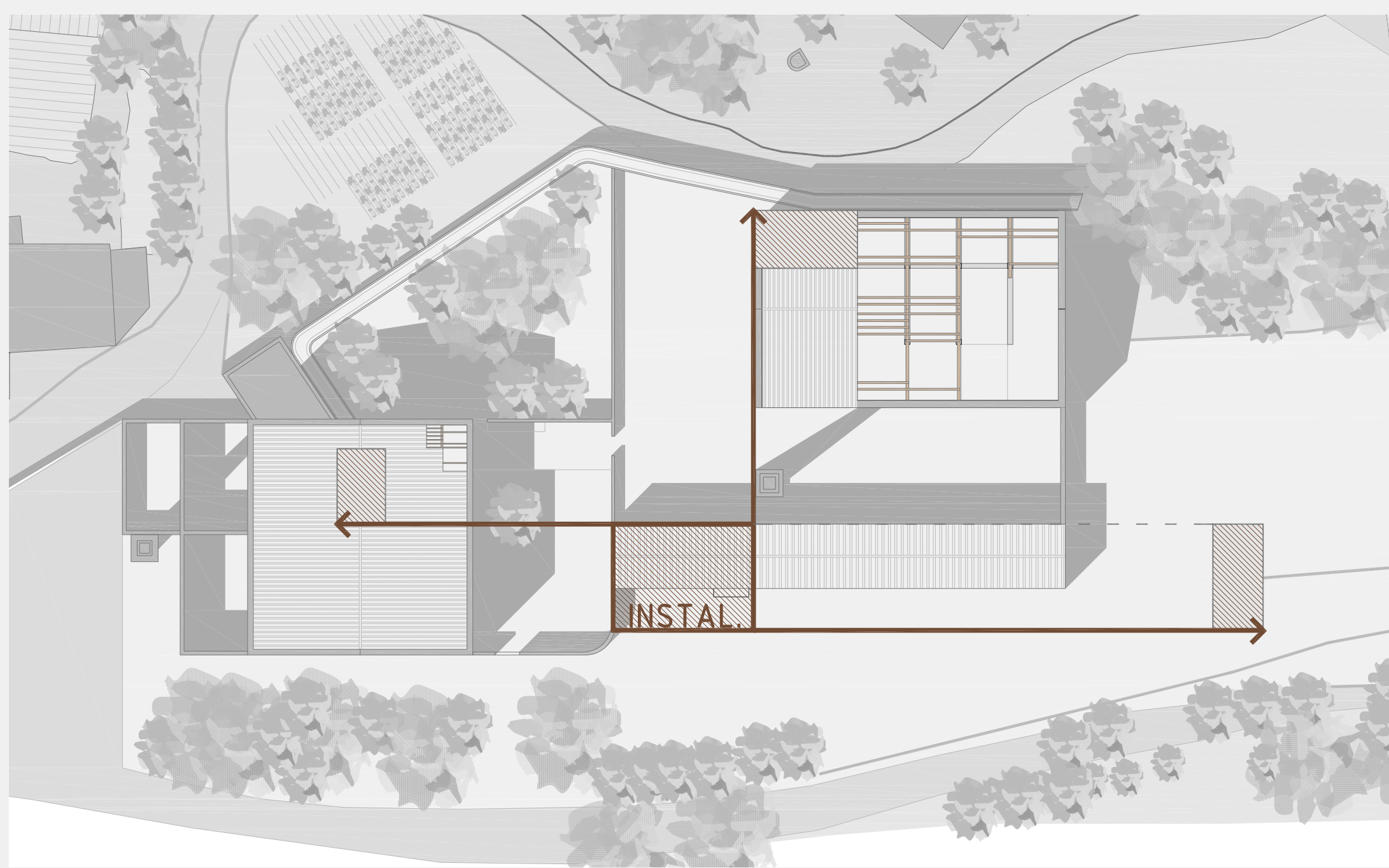
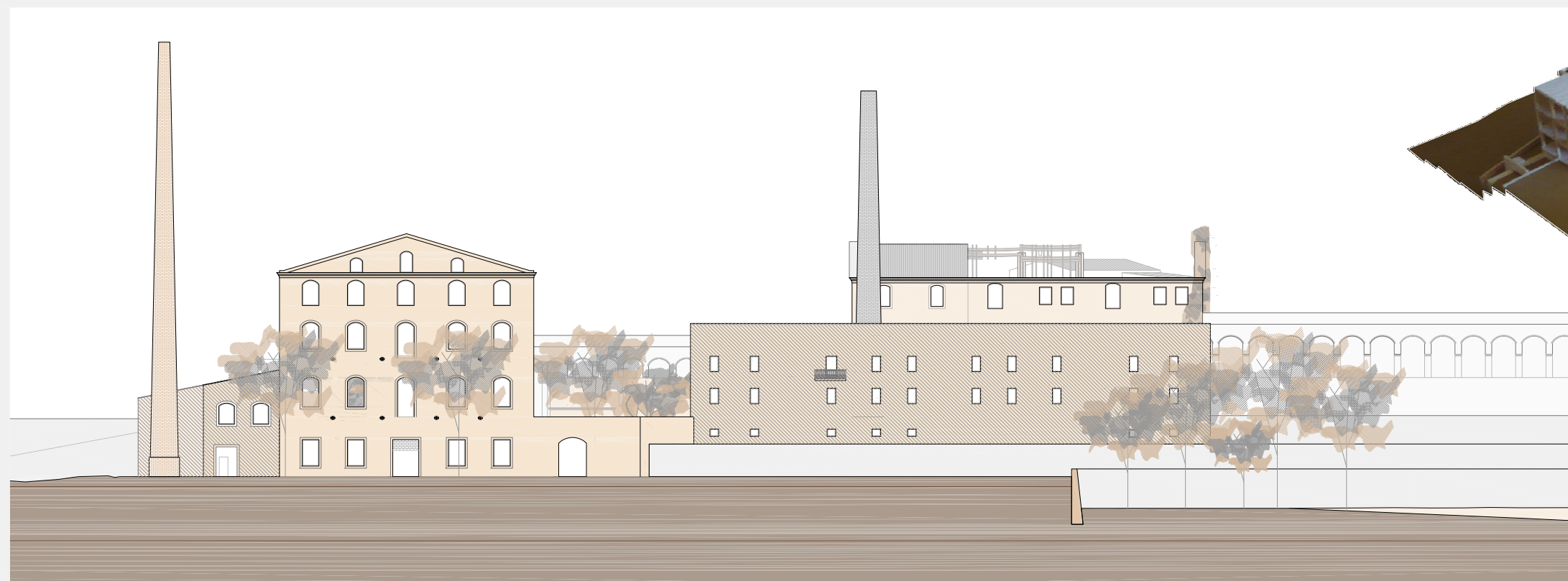
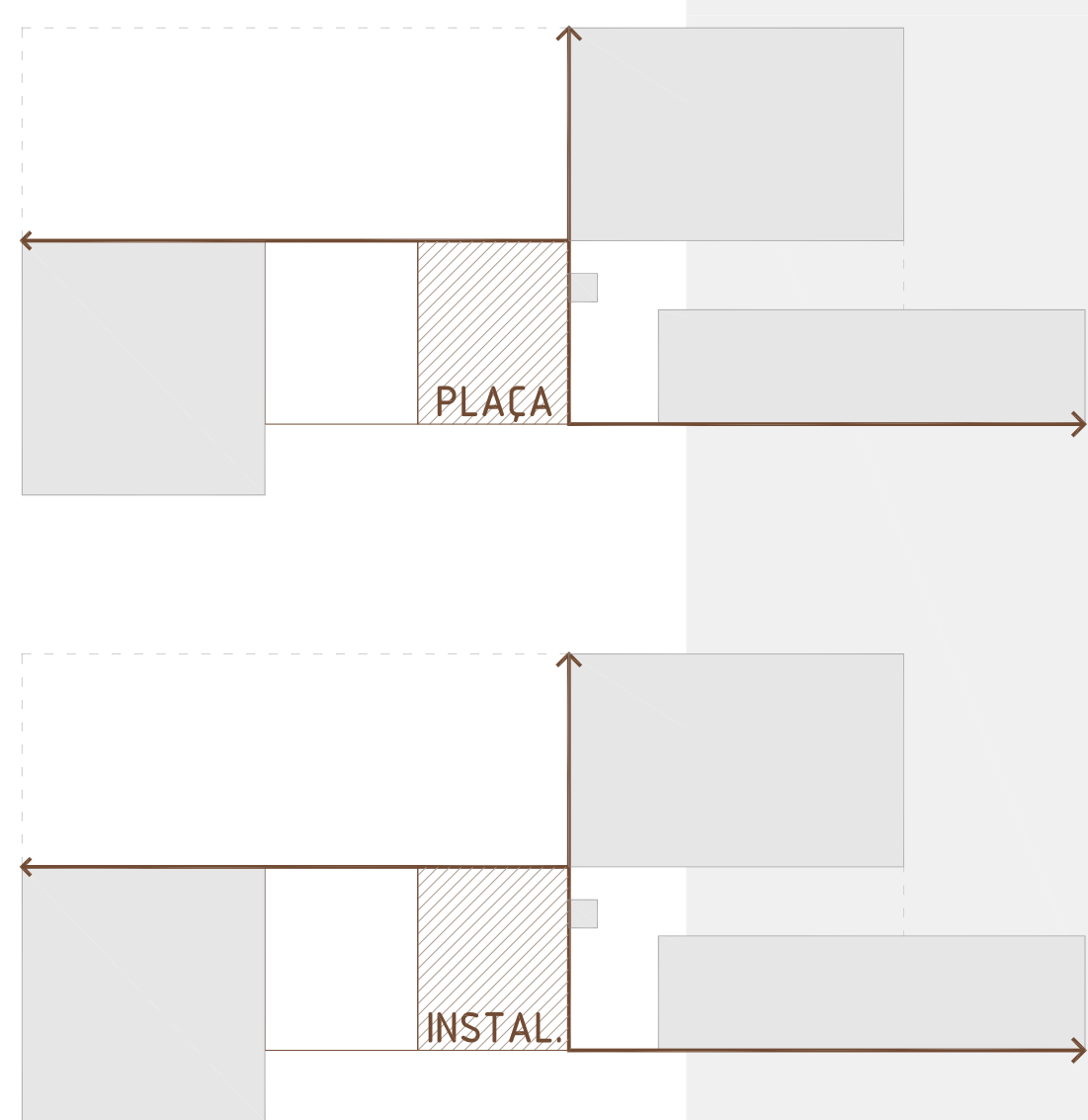
3

MIMETISME DELS FLUXES

De la operació anteriorment descrita d'enderroc i redefinició del nou front en surteix una plaça que es converteix en el nou eix vertebrador del conjunt.

Aquest espai organitza les relacions de circulació i fluxes peatonals dels usuaris i de la mateixa manera aquesta nova forma d'organització es reflecteix també en els sistemes de subministrament i d'instal·lacions que abastiran les diferents peces del conjunt.

Amb aquest espai recuperat i aquesta forma d'organització, els sistemes d'instal·lacions i subministrament acaben funcionant com els fluxes peatonals.



4

ELECCIÓ DELS SISTEMES CONSTRUCTIUS

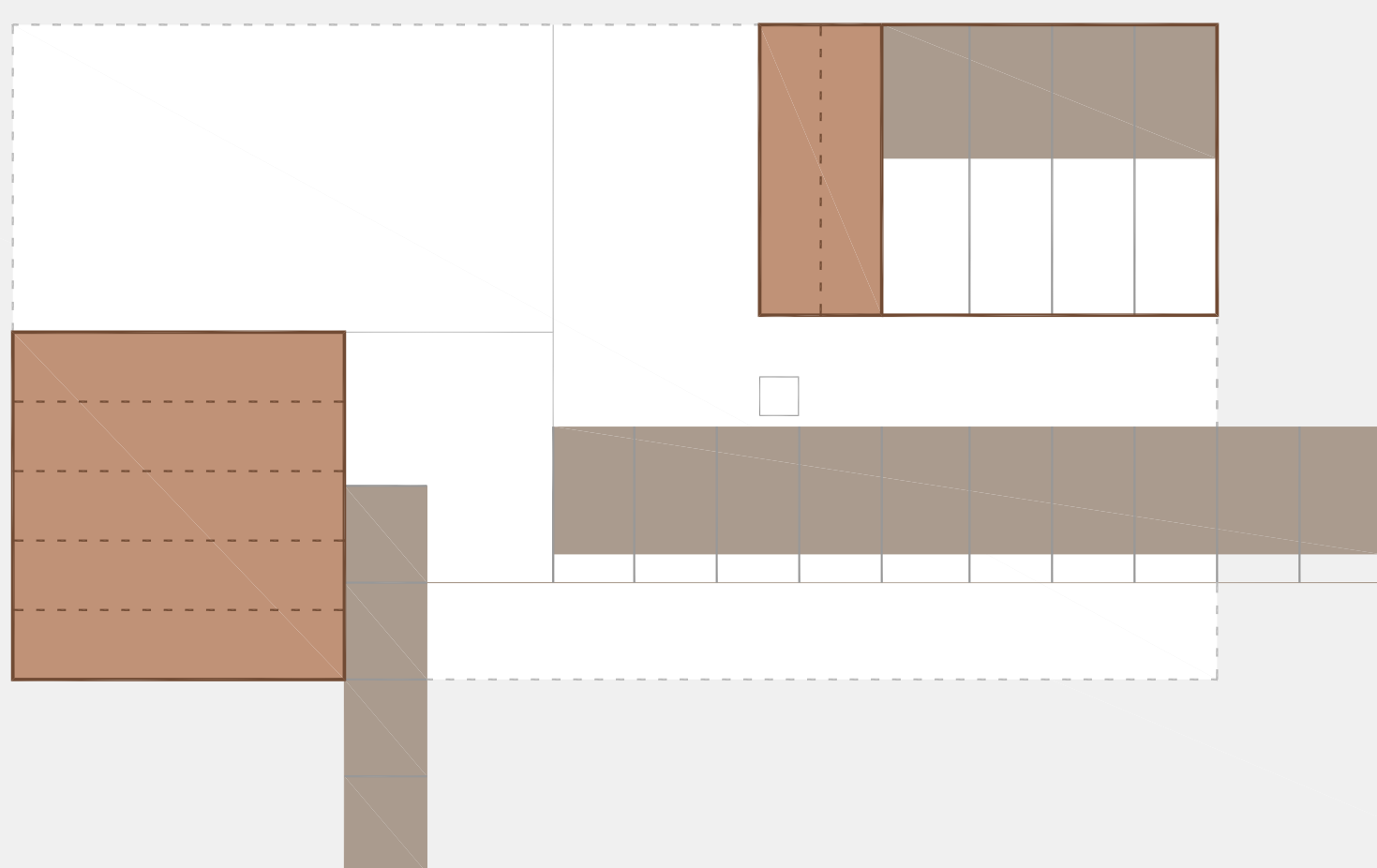
Les diverses necessitats estructurals que trobem en aquest projecte fa que escollim diferents sistemes constructius adequats per a cada situació.

En el cas de la preexistència, tenim un problema de capacitat mecànica insuficient pel nou ús que li donarem. A més a més, l'estat en què es troben les façanes fa necessari el reforç mitjançant la projecció de formigó aconseguint un revestiment armat.

Amb aquesta solució aconseguim que el perímetre de façana assoleixi la rigidesa necessària per estabilitzar tota l'estructura interior que es basa en articulacions, a més de millorar molt la capacitat portant de la façana, element encarregat de transmetre càrregues fins al terreny.

En el cas de l'obra nova, el programa funcional permet que es treballi amb un mòdul estructural molt definit i repetitiu i, en conseqüència, es pot optar per una solució constructiva prefabricada, modulada que es va repetint i que es basa en el muntatge i la fixació mecànica.

Aquestes decisions fan que "confrontem" en un mateix projecte dos maneres molt diferents de dur a terme l'execució.



Preexistència	VS	Obra nova
Exigència estructural		Exigència formal
No compliment del DB-SE. Les façanes de l'obra preexistent no suporten la nova tensió admissible a la que estaran sotmeses.		L'ampliació, en la majoria de la seva superfície, acollirà el programa habitacional propi d'un allotjament i per tant, aquesta característica, s'adequa a la utilització d'una estructura modulada que es vagi repetint.
Estructura de revestiment armat		Estructura prefabricada alleugerida
Construcció in situ Materials no conformats Junta humida Fixació química		Construcció industrialitzada Materials prefabricats Junta seca Fixació mecànica