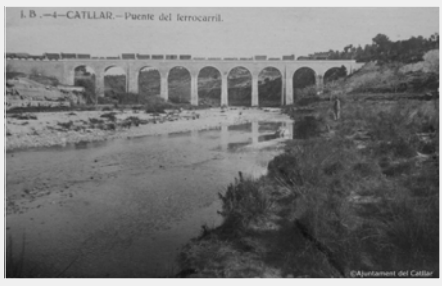


ELEMENTS CARACTERÍSTICS DE L'ENTORN

EL RIU GAIÀ

La implantació del conjunt des del seu origen i els seus diversos creixements al llarg dels segles responen directament a l'orografia de l'indret, determinada per la presència i el curs del riu Gaià.



La construcció de la presa del pantà del Catllar l'any 1971 per subministrar aigua a les petroquímiques, va servir per aturar els catastròfics aiguats, molt freqüents a la zona: les "gaiades". D'aquesta manera el conjunt va quedar protegit de les pujades del riu més enllà d'estar prou separat respecte el límit inundable.

Però, malauradament, també provocà que el cabal del riu es veiés força disminuït. Tot i aquest entrebanc inicial, actualment es manté un cabal ecològic per tal de què la flora i la fauna fluvial es regenerin constantment.

MURS DE TÀPIA

L'ésser humà ha emprat mecanismes per tal d'explotar al màxim el conreu del terreny, com són els murs de tàpia. Freqüent en territoris d'orografia accidentada i pedregosa del clima mediterrani, aquests tipus de construccions originen al voltant dels rius una imatge característica d'aterrament de l'entorn.

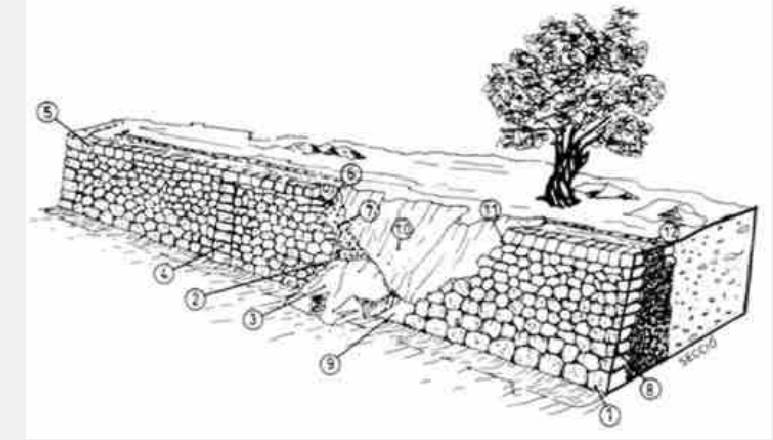


Aquesta imatge es fa palesa en el nostre conjunt, on la presència dels murs de tàpia originen els diferents desnivells.

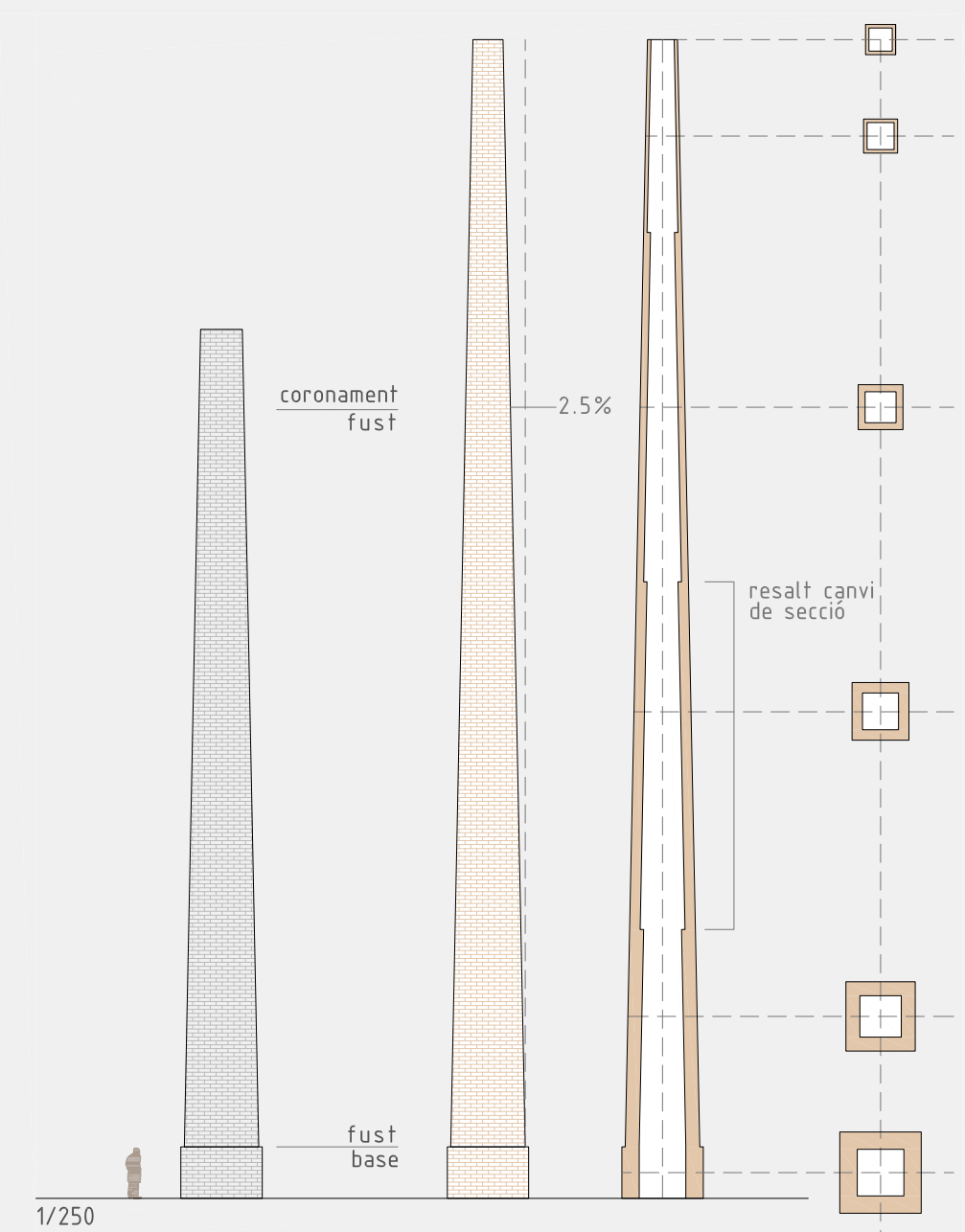
La construcció de tàpies de pedra seca és una tècnica i tecnologia mil·lenària i es denomina així perquè s'empra la pedra com únic element, sense morter ni cap altre aglomerant per a lligar-les o fixar-les. Aquesta tècnica va néixer amb una doble finalitat:

- Reduir la quantitat de pedres per a fer cultivable el terreny de la zona
- Aconseguir un mur amb capacitat de drenatge per filtrar l'aigua sobrant.

1. Assentament
2. Sotirada
3. Ressalt
4. Capinyà
5. Fitada de dalt
6. Còdols
7. Reblert
8. Talús
9. Escombra
10. Esbaldrec
11. Rasant
12. Braó



ELEMENTS CARACTERÍSTICS DEL CONJUNT



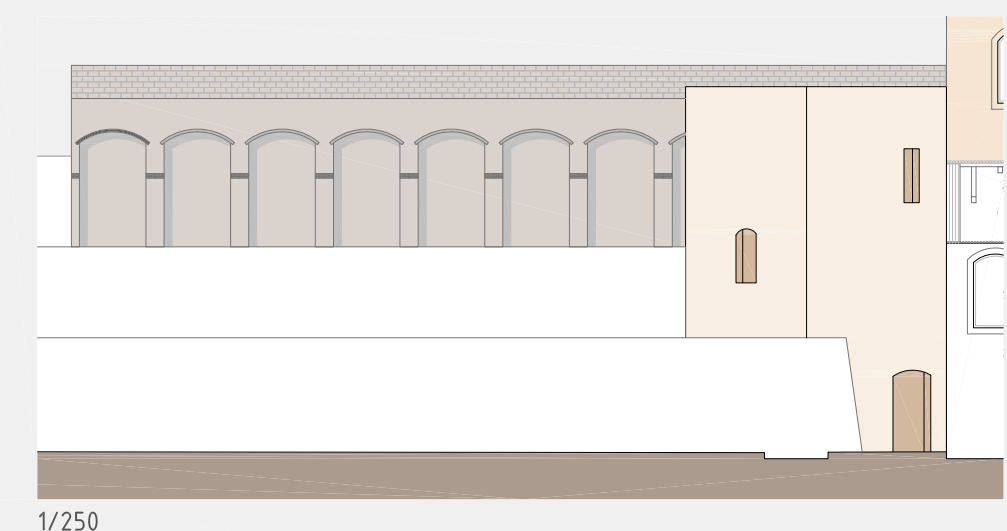
FUMERES

El conjunt consta de dues xemeneies tronco-piramidals de base quadrada. Una de 40 metres i l'altra de 30. Darrerament la primera ha sofert una intervenció ja que la seva estabilitat estava compromesa.

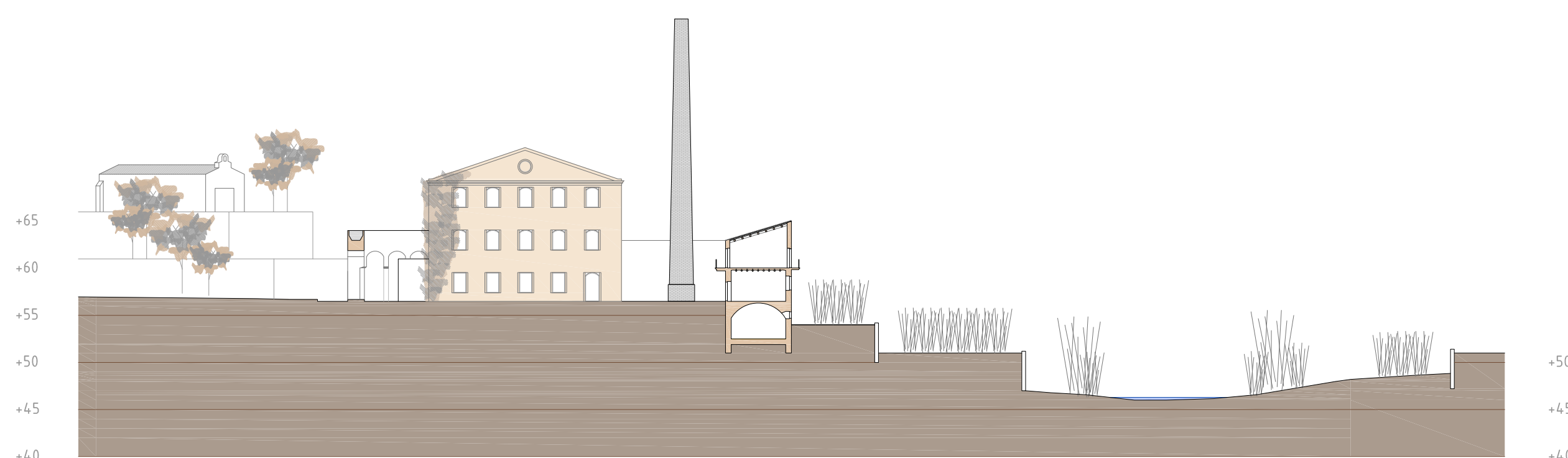
MOLÍ PAPERER I AQÜEDUCTE

A la conca baixa del Gaià, des de l'embassament fins a mar en un tram de quinze quilòmetres de riu, trobem diversos molins construïts que captaven l'aigua del Gaià mitjançant rescloses.

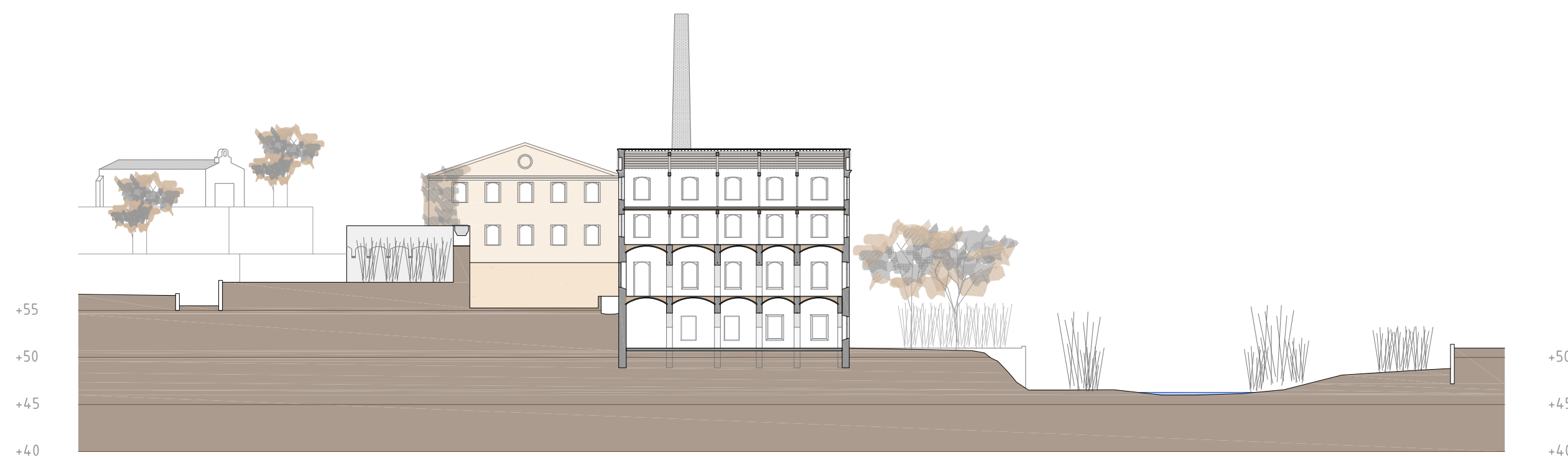
Al ser zona de guerra i de disputa, tots aquelles construccions subsidiàries que creixien al marge del riu (entre elles els molins) van prendre un caire fortificat. Aquest aspecte tan característic es fa palesa en el molí fariner de la Fàbrica, primera construcció amb la que s'originà el conjunt.



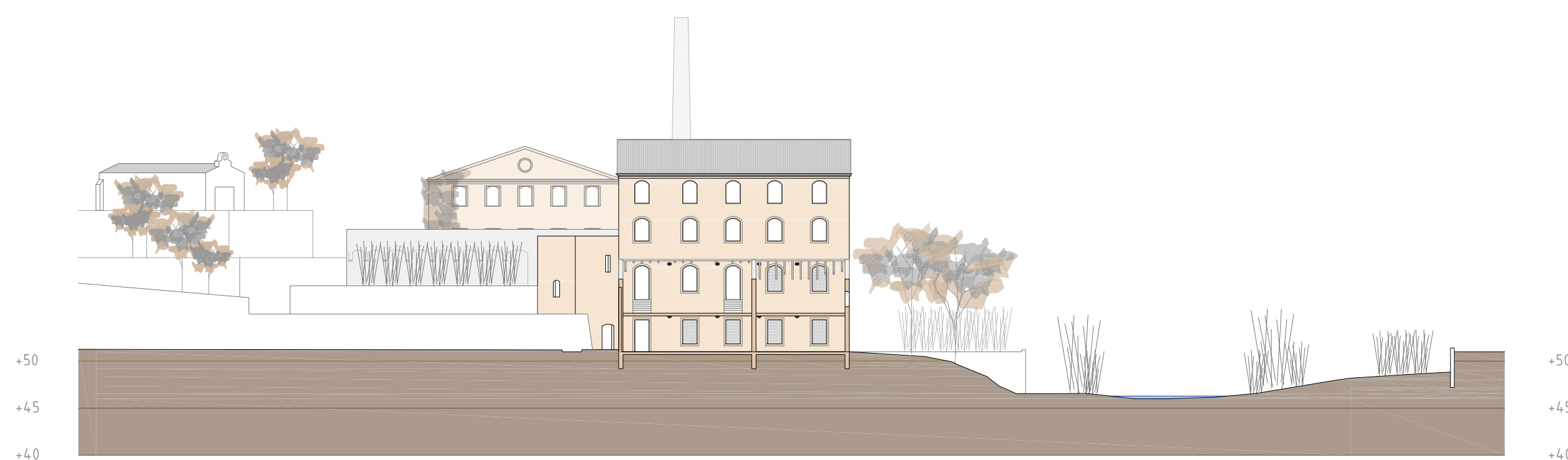
SECCIÓ D-D'



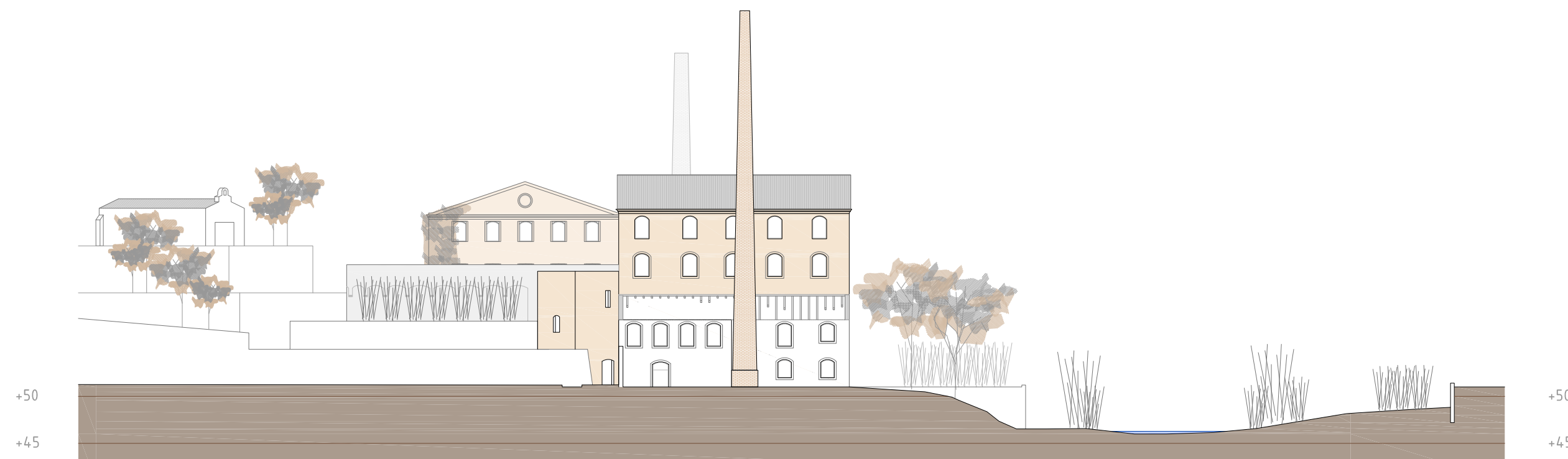
SECCIÓ C-C'



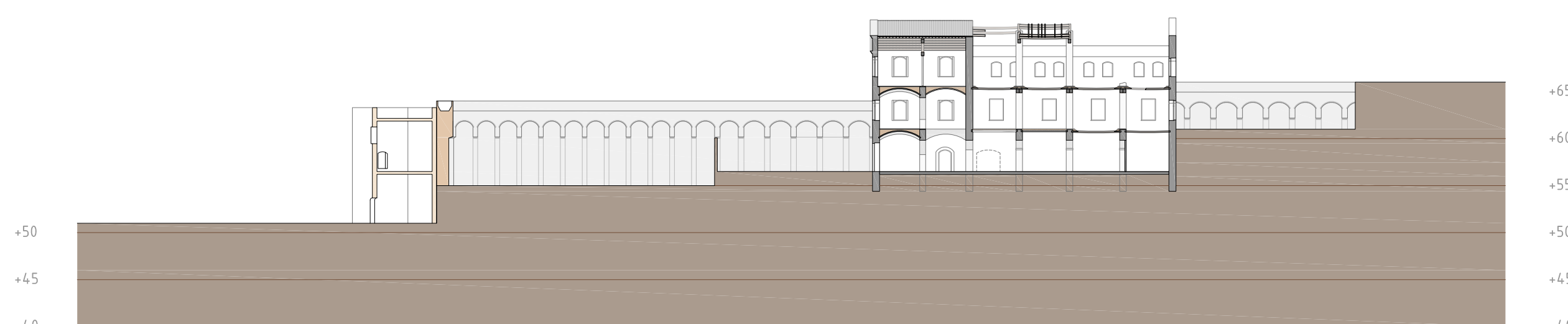
SECCIÓ B-B'



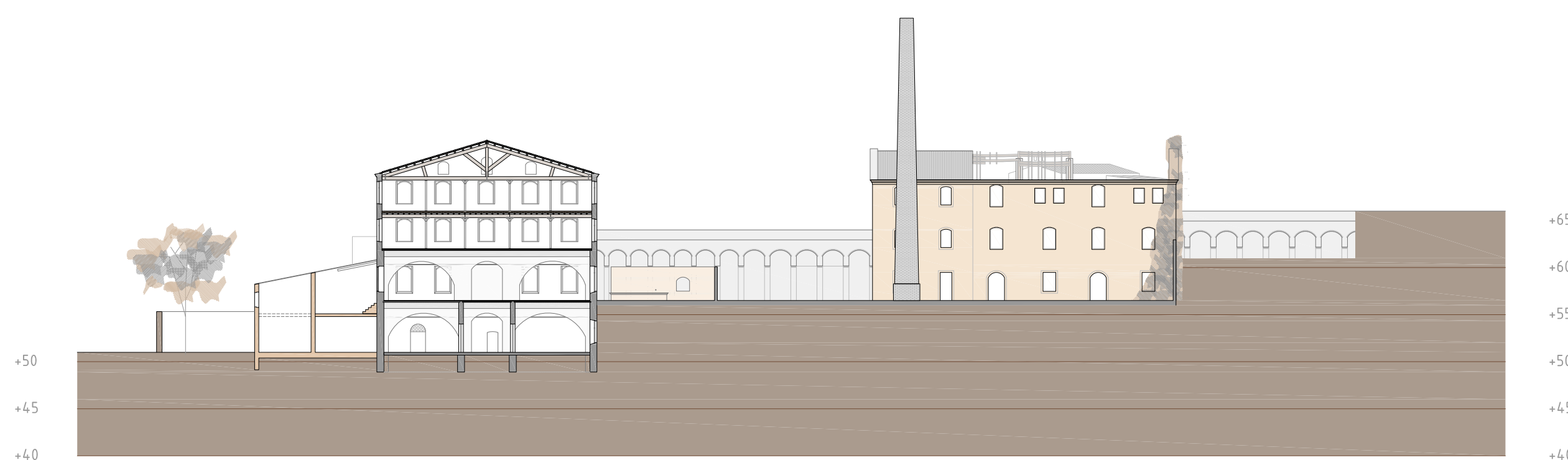
SECCIÓ A-A'



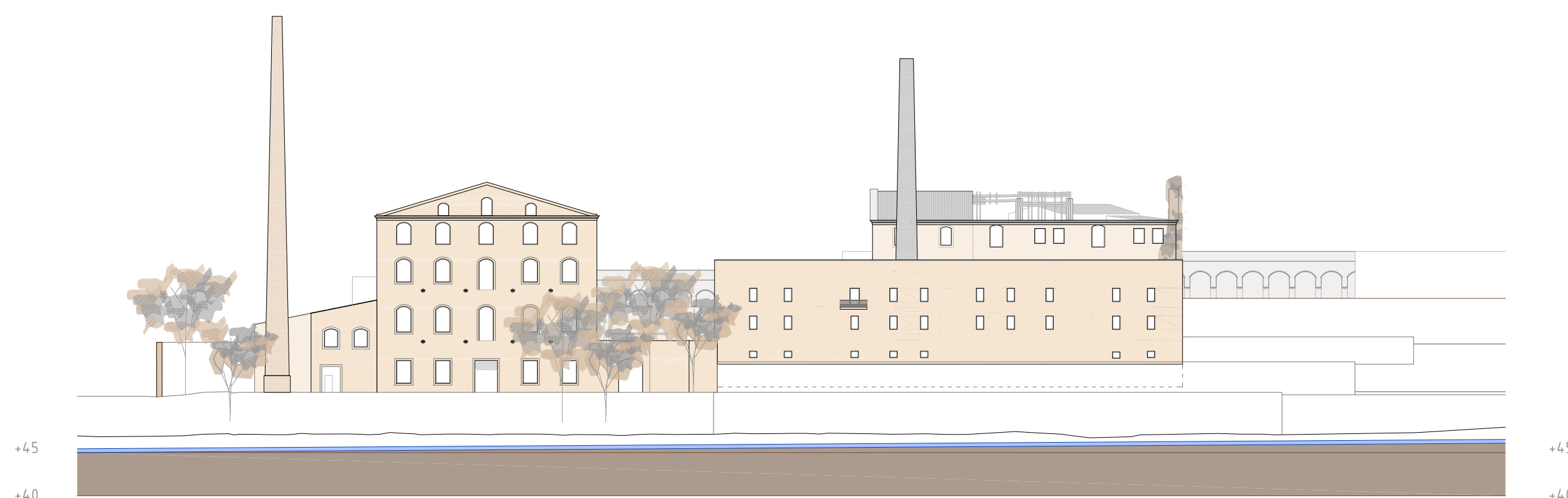
SECCIÓ G-G'



SECCIÓ F-F'



SECCIÓ E-E'



ESTAT ACTUAL / EMPLAÇAMENT
Seccions generals
Elements característics

1.500
0 5m 20m

PARADA I FONDA A LA FÀBRICA DEL CATLLAR
ETSAB / C. Díaz, P. Biurrun, F. Guàrdia, J.A. Marín
Eduarne Castro Montes . PFC . nov . 2015