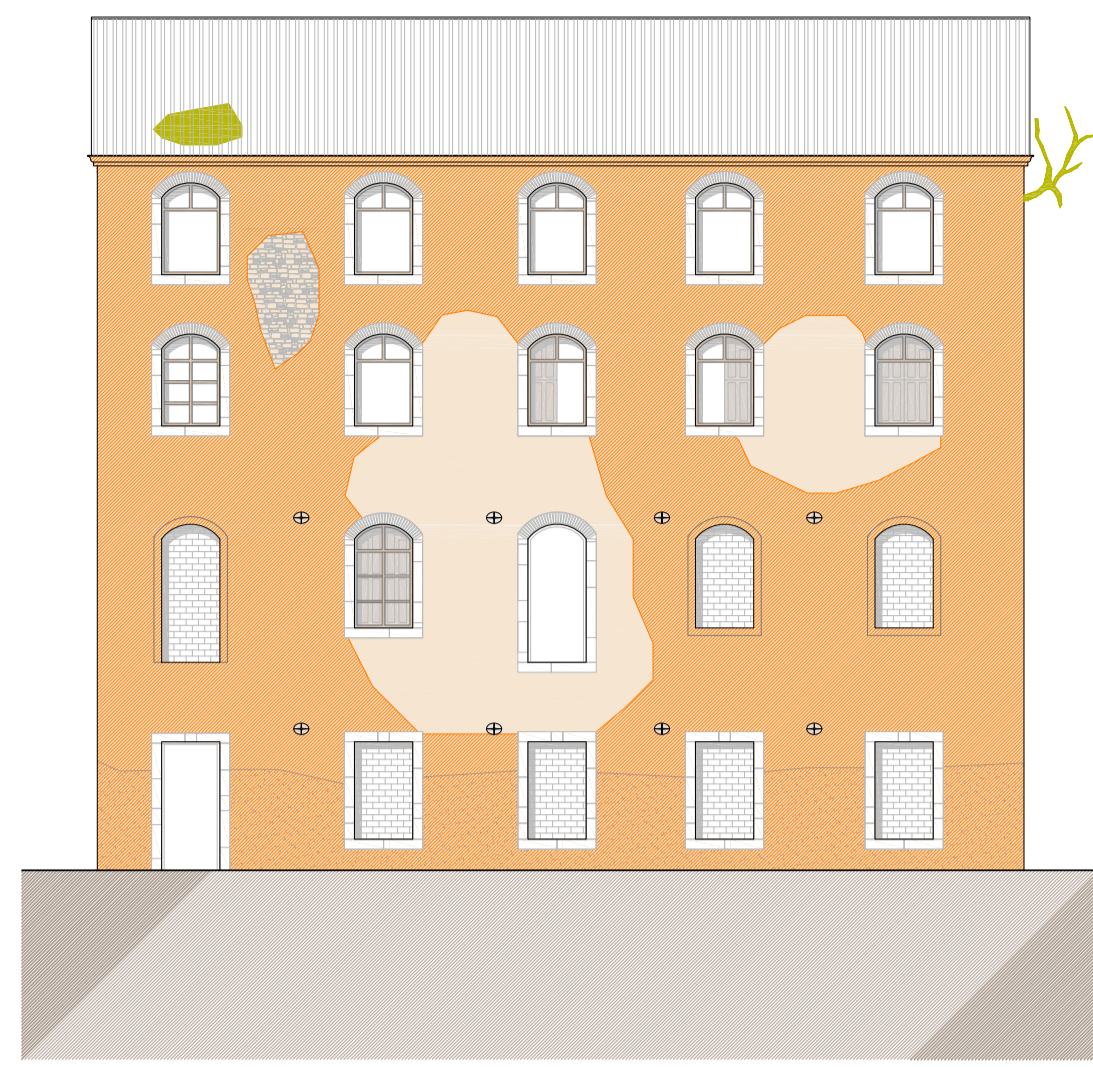




FAÇANA SUD-EST



FAÇANA SUD-OEST



FAÇANA NORD-OEST

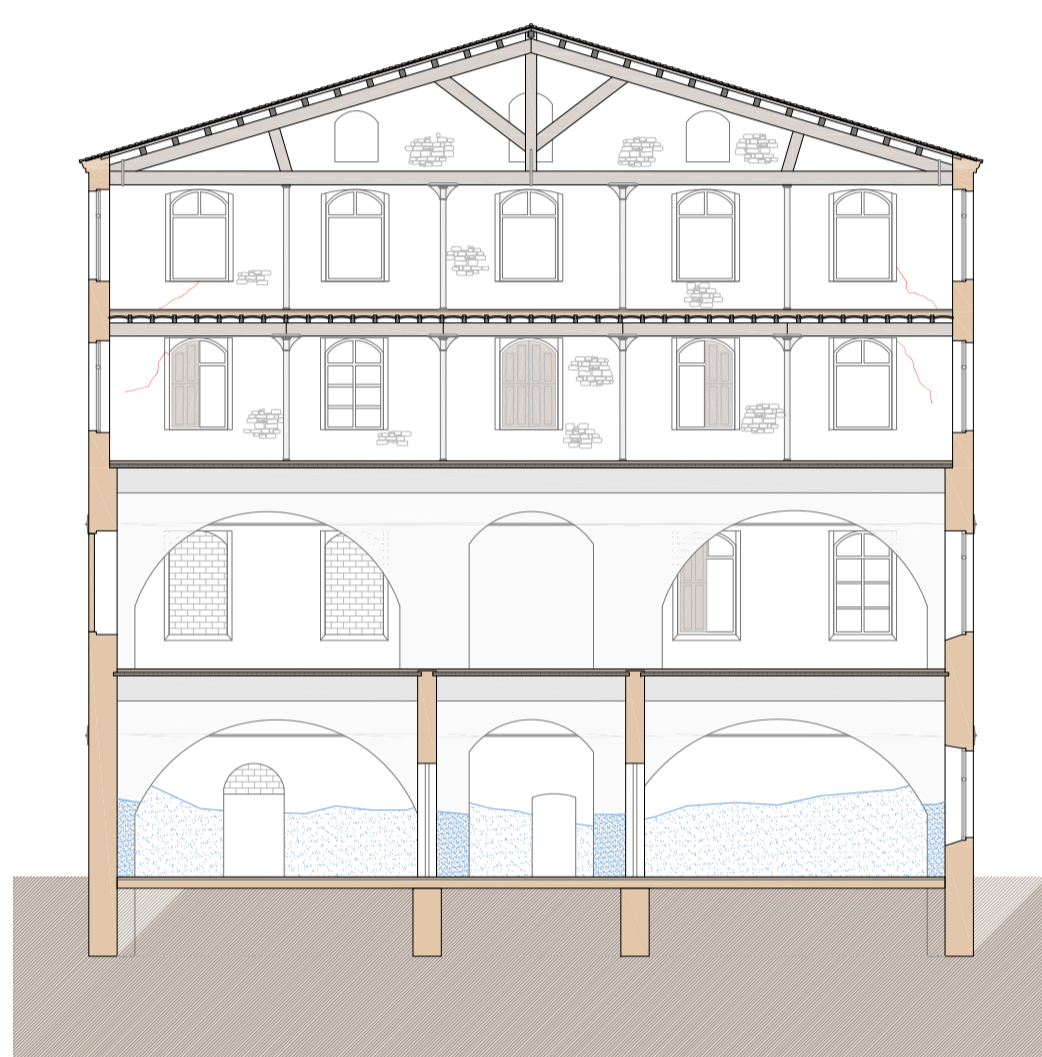


FAÇANA NORD-EST

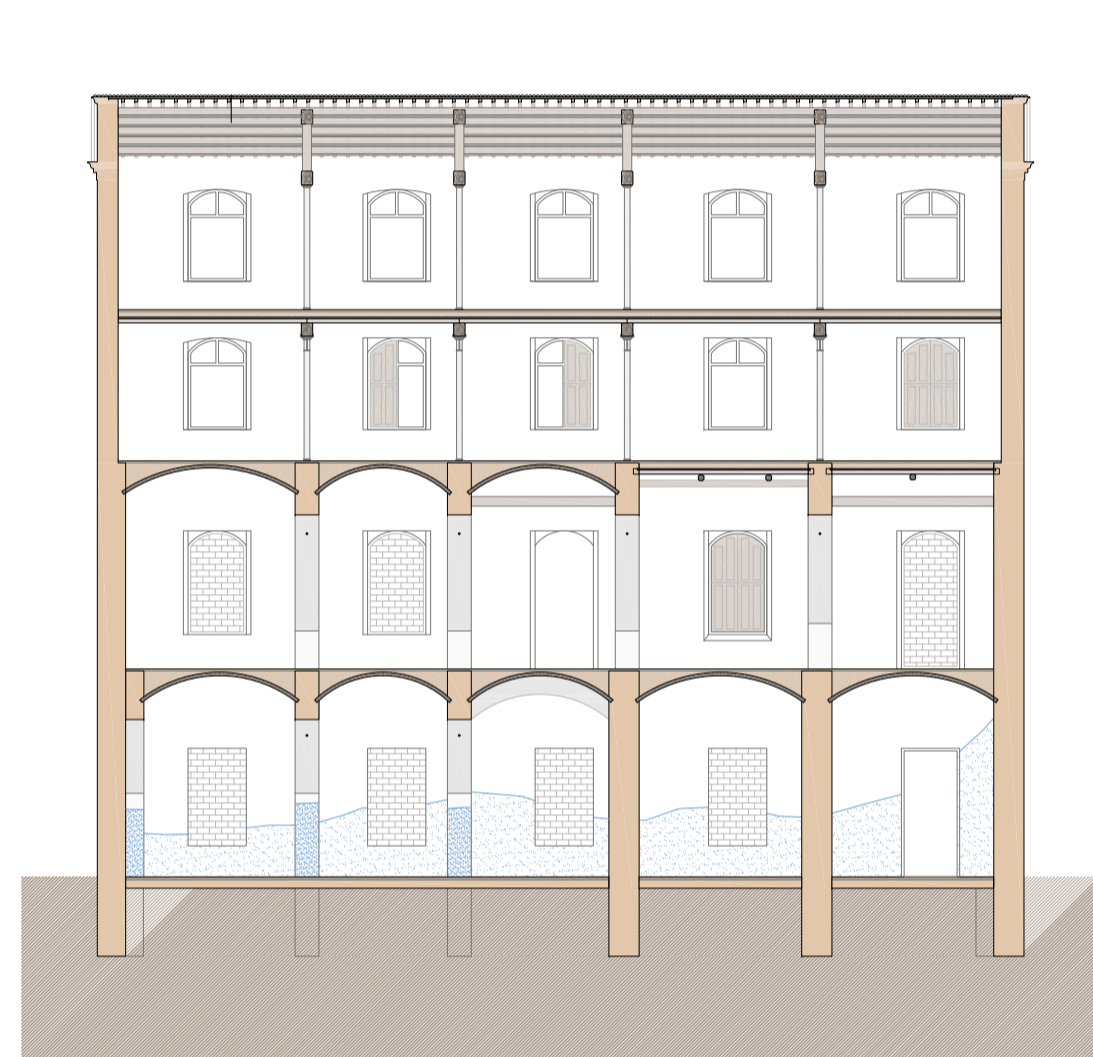


PLANTA SEGONA I TERCERA

La planta segona presenta nombrosos danys en un avançat estat d'alteració. Jàsseres completament podrides que han acabat cedint, provocant la caiguda de part del sostre, absència de revestiment interior en els paraments de façana, i deformacions excessives dels forjats que encara resten d'empeus, amb les biguetes podrides i el paviment molt malmès.



SECCIÓ L1



SECCIÓ T1



SECCIÓ L2

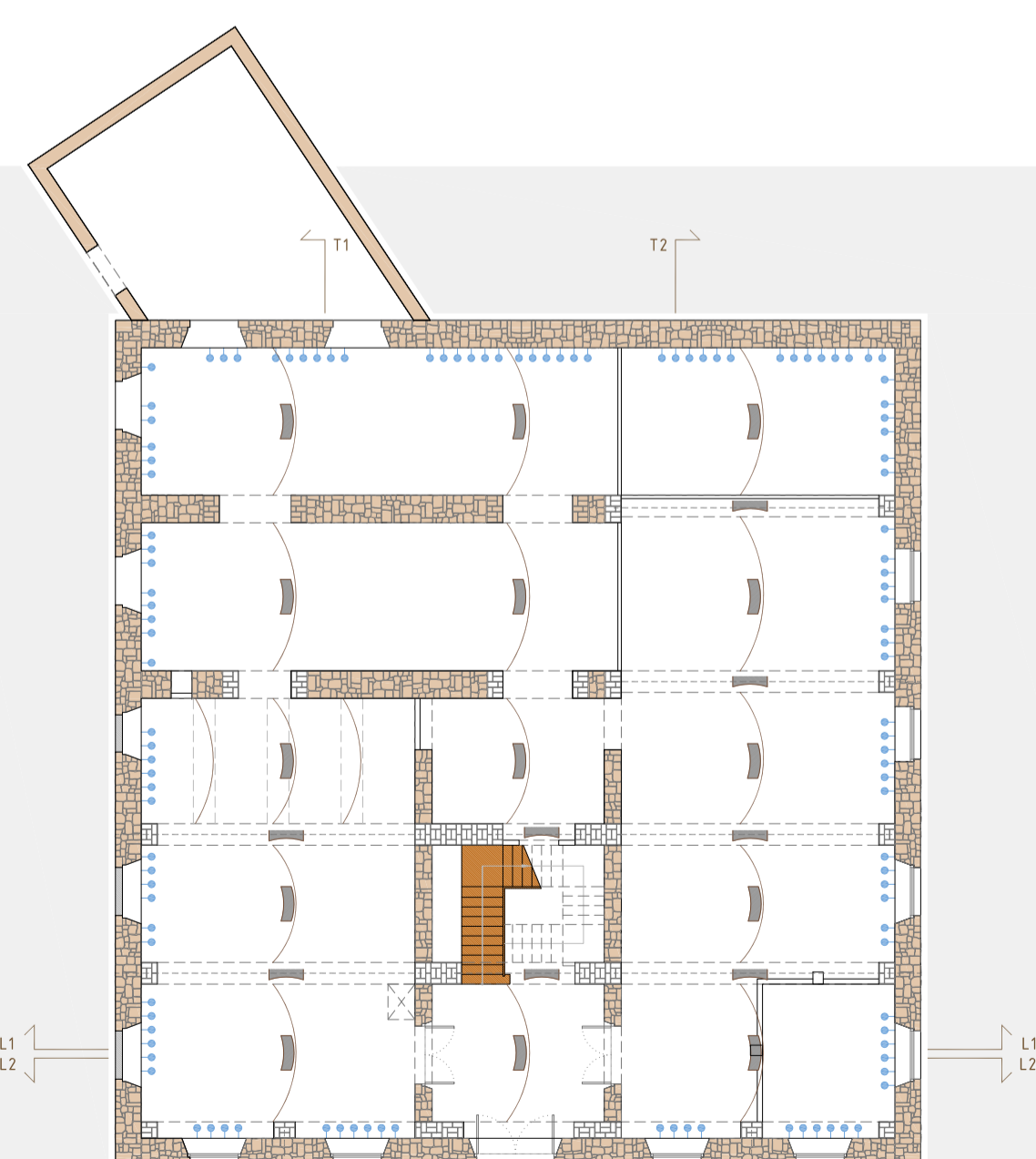


SECCIÓ T2



PLANTA PRIMERA

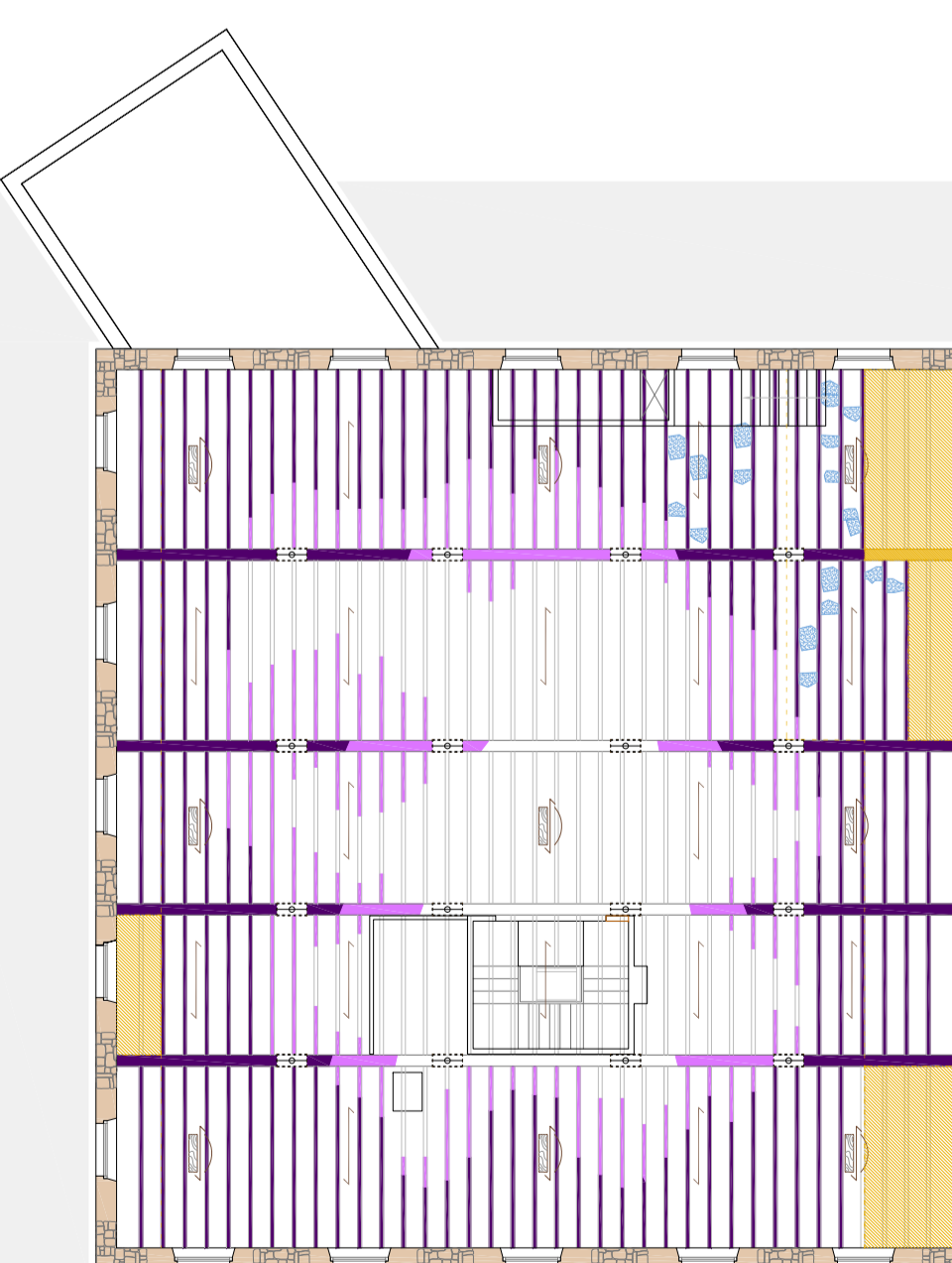
Algunes zones del sostre de planta primera han cedit i part de la volta de canó ha caigut, mostrant l'interior del carcanyol de la volta, amb replè d'arena, i la composició del mur inferior, de maó ceràmic i arcs el·líptics. Allà on el sostre és de revoltó ceràmic i bigueta de fusta, la fusta comença a presentar un estat de pudrició avançat, amb deformacions excessives d'aquesta.



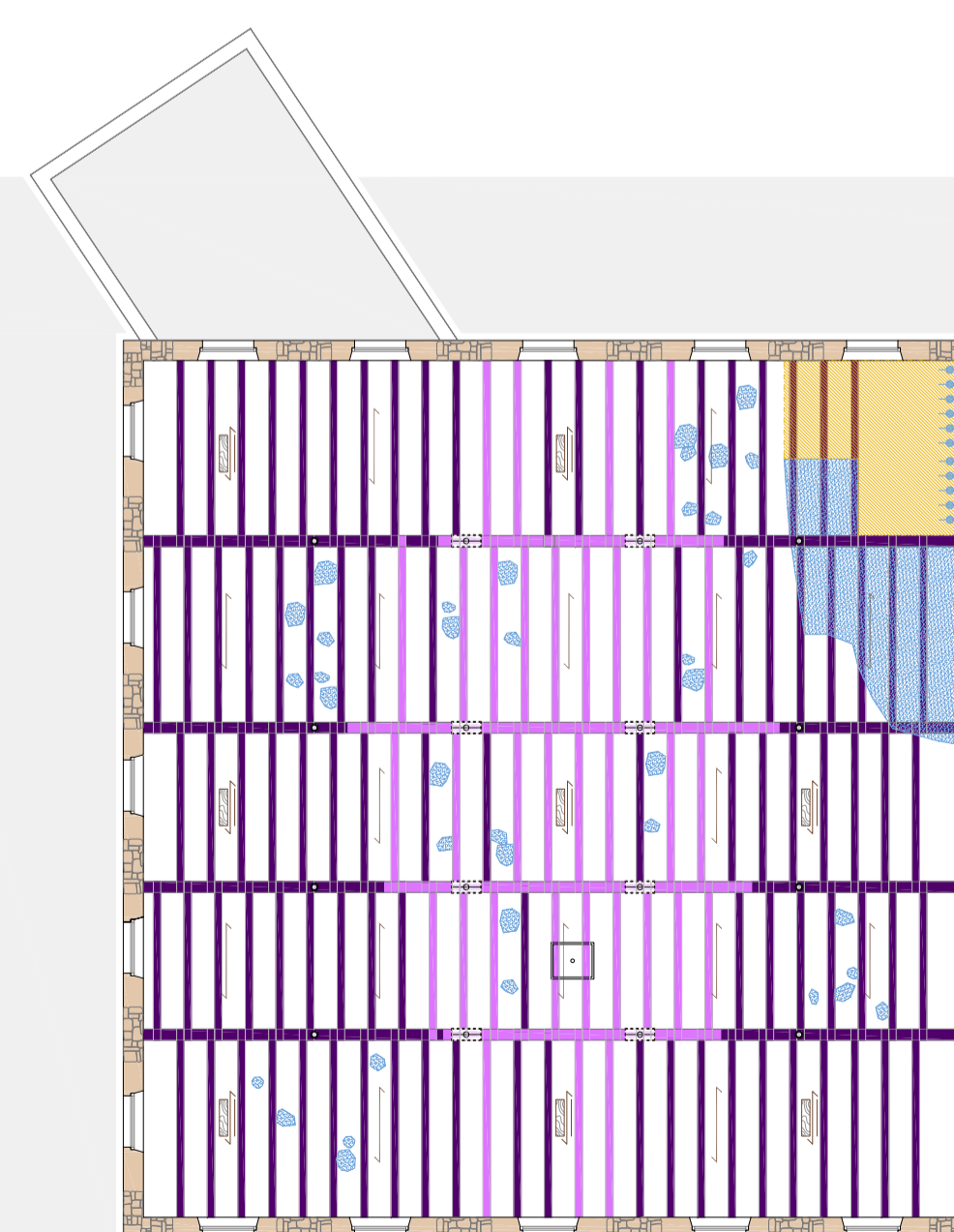
PLANTA BAIXA
Nivell 00. +51m



PLANTA PRIMERA
Nivell 01. +56,5m



PLANTA SEGONA
Nivell 02. +61,5m



PLANTA TERCERA
Nivell 03. +65,5m



PLANTA BAIXA

Aquesta nau es troba en millor estat que l'altra. Tot i això, presenta un seguit de danys força importants. La humitat per capillaritat en la base dels murs de façana és molt evident, i ha provocat el desprendiment del revestiment interior dels paraments. A nivell mecànic no s'observen fissures en els parament i murs interiors, cosa que sí que trobem en façana, on es fa palès el comportament diferencial entre diferents parts de la façana en funció del gruix de la junta i els materials que conformen cada part de la façana.



ESTAT ACTUAL / NAU NOVA
Plantes, alçats i seccions
Danys i alteracions

1.200



PARADA I FONDA A LA FÀBRICA DEL CATLLAR
ETSAB / C. Díaz, P. Biurrun, F. Guàrdia, J.A. Marín
Edurne Castro Montes . PFC . nov . 2015

05.1