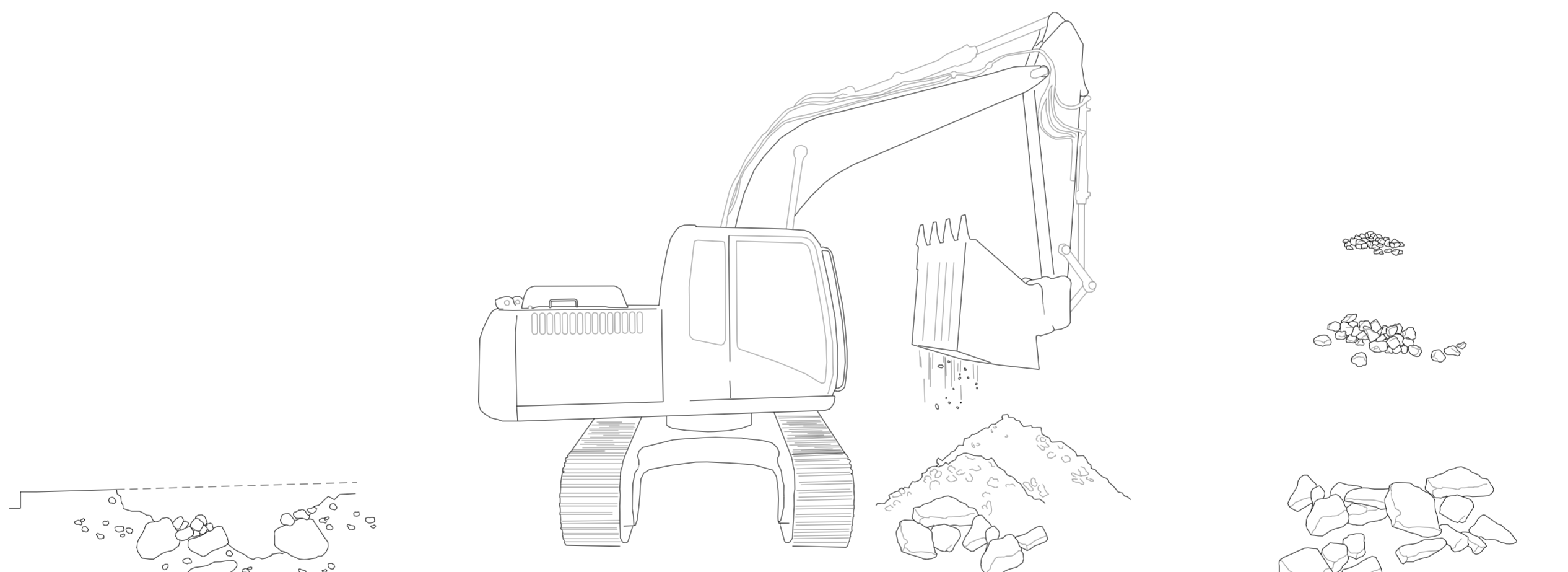
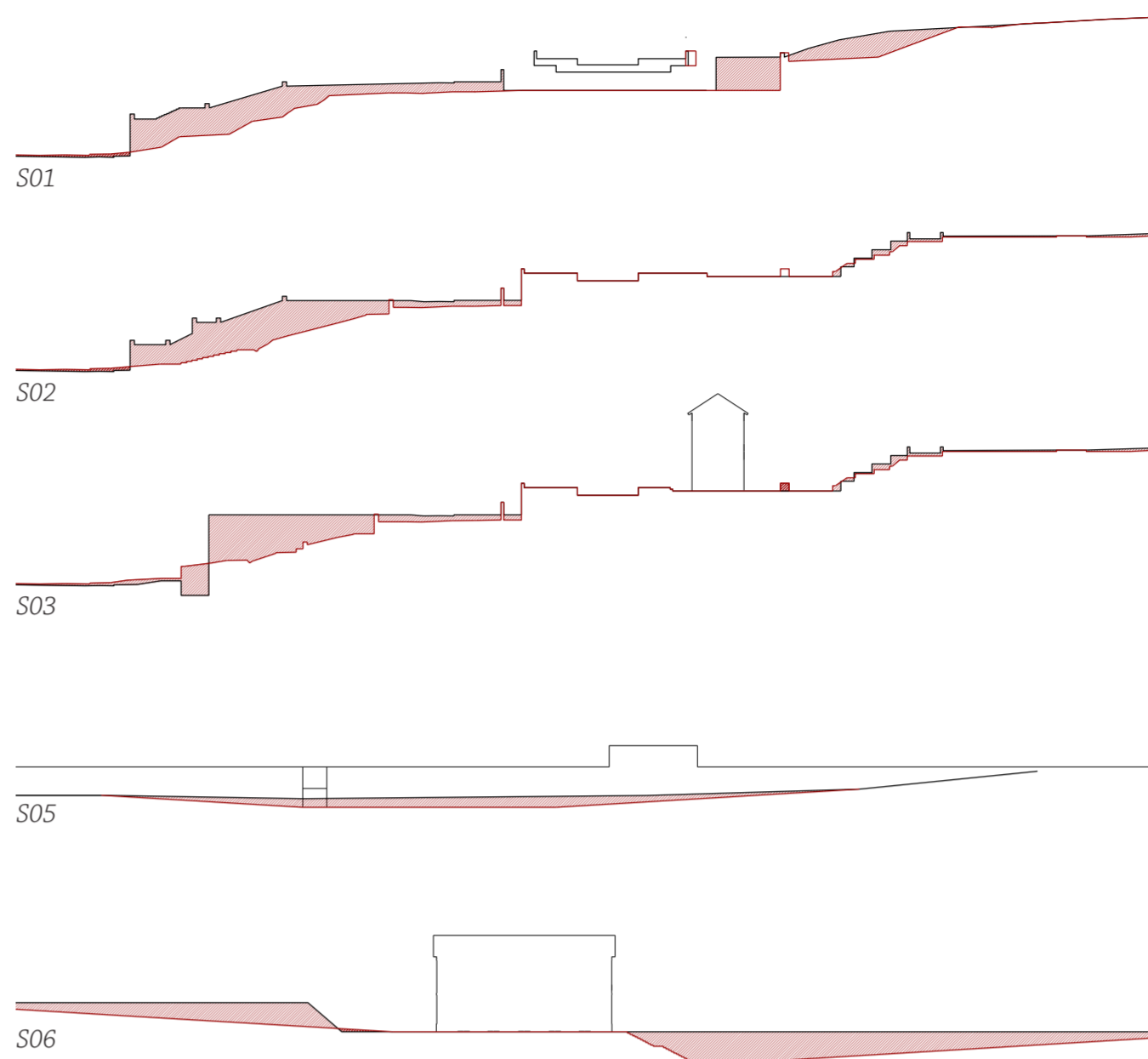
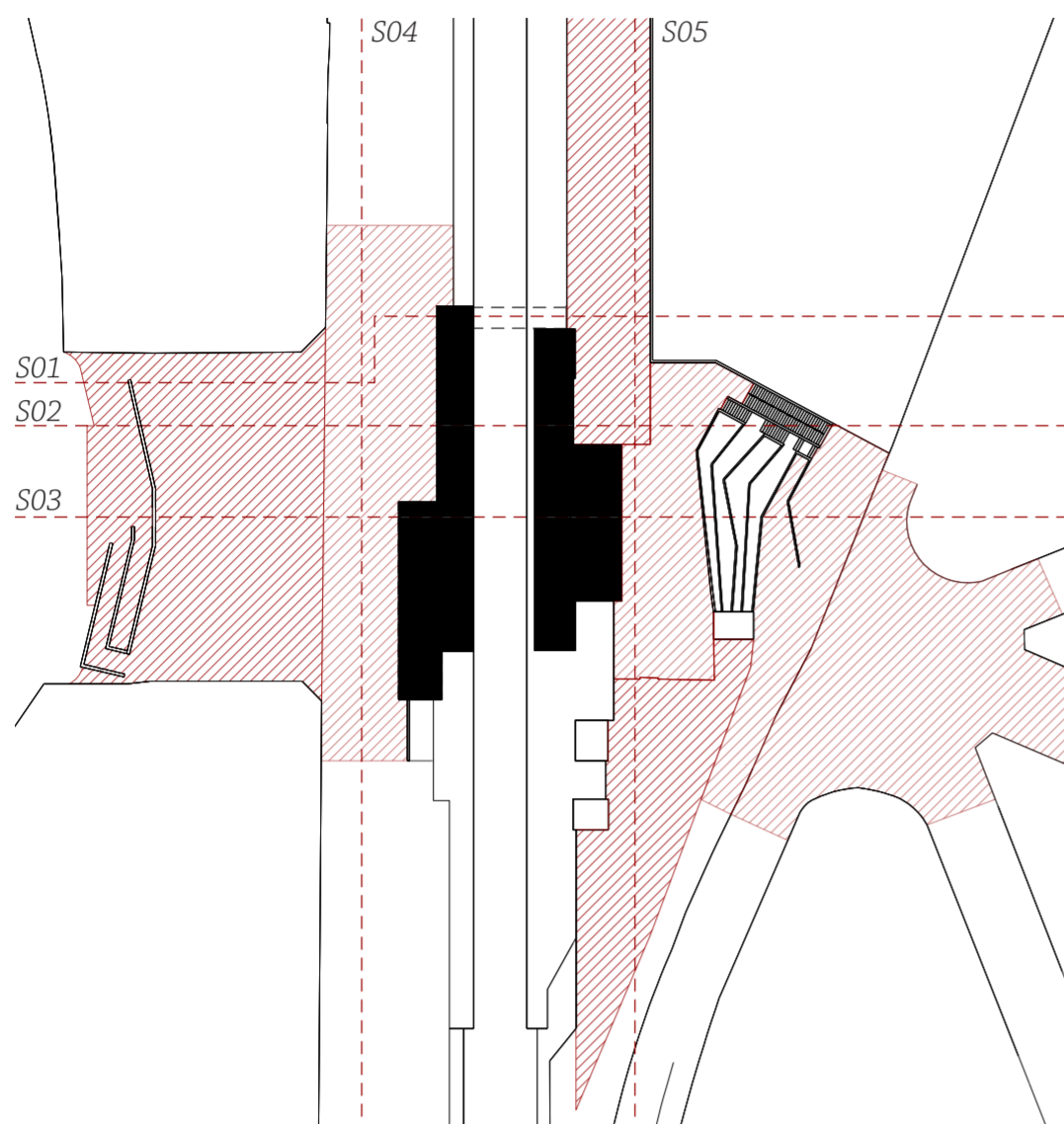


EL MOVIMENT DE TERRES

El moviment de terres per la construcció del projecte, i en conseqüència, el residu generat seran considerables. Es distingeixen dos graus d'intervenció. Un moviment de terres molt major, en la Plaça Espanya, i en la connexió dels passejos laterals del ferrocarril, amb l'entrada de l'estació. La resta d'actuacions seran molt més superficials, no excedint d'1m de profunditat d'excavació. Aquests treballs consistiran en la despavimentació i/o substitució del paviment.



01
DEMOLICIÓ

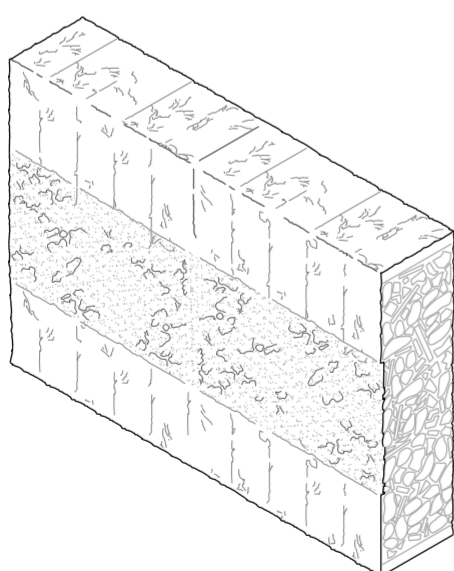
Degut al moviment de terres del projecte, es genera una gran quantitat de residu que serà reutilitzat per construir-lo.

02
TRITURACIÓ I ACOMULACIÓ

Al mateix temps que es fa el moviment de terres, i les demolicions pertinents, aquest residu es processa i s'esmicola.

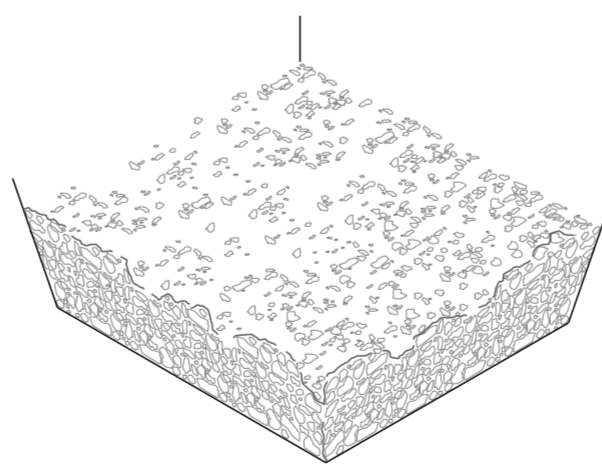
03
CLASSIFICACIÓ

El residu es classifica per grandària, ja que segons el seu tamany, se l'hi donarà una utilitat o una altra.



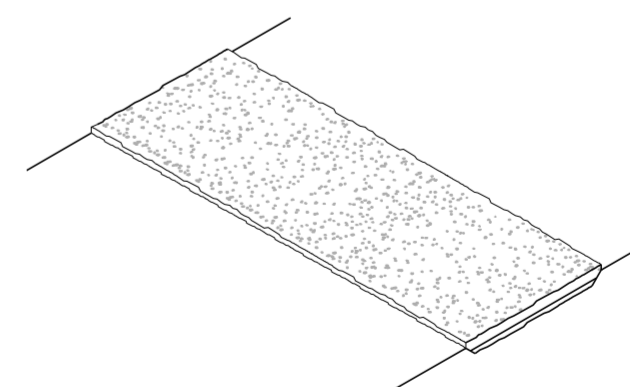
MURS DE CONTENCIÓ

Es construiran murs de contenció ciclopis, necessaris per contenir les terres per dur a terme el projecte. S'utilitzaran les pedres de més gran tamany.



DIPÒSITS D'INFILTRACIÓ

La grava que tingui un tamany intermig, s'utilitzarà per crear dipòsits de retenció i/o infiltració, que ajudaran a la renaturalització de la zona.



PAVIMENTS

Es reserva la grava de mida més petita, per la construcció dels paviments de formigó del projecte.