

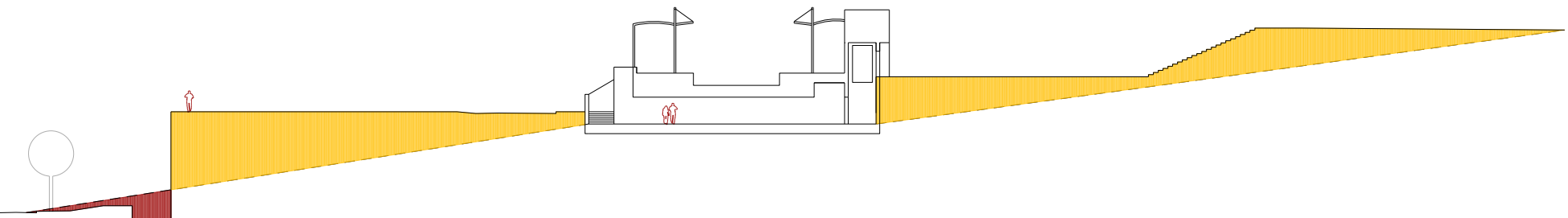
# CORREDOR ESTACIÓ

SECCIÓ DETALL ESCALA 1:30



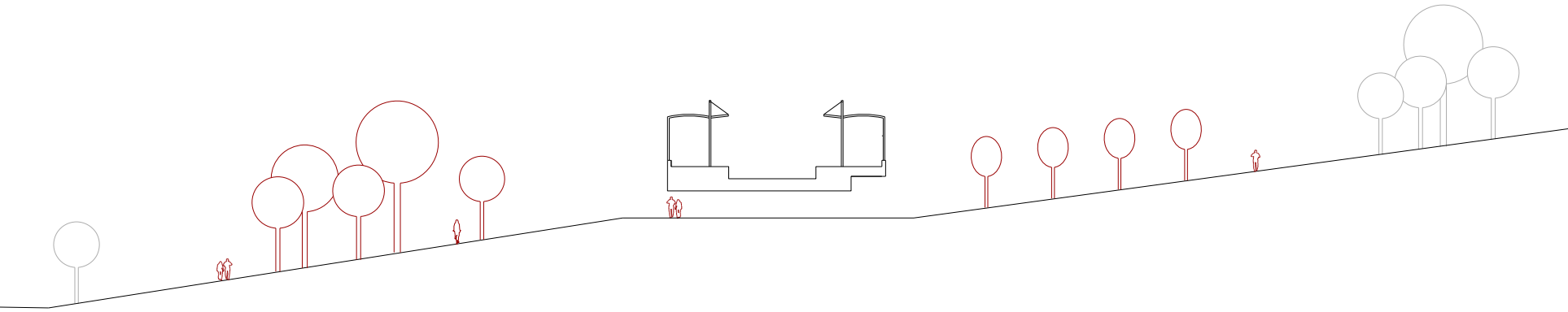
## ESTAT ACTUAL

La zona on es col·loca l'estació de tren, presenta una gran fractura topogràfica, fet que accentua la divisió i segregació entre ambdues bandes. Les dues ciutats; Badia i Barberà, queden dividides per l'estació i se'ls dificulta i limita la seva connexió per solament 3 punts en tot el municipi. A més a més la dificultat per accedir a l'estació o creuar-la, per una persona de mobilitat reduïda, és encara més complicada, havent de fer servir 3 ascensors els quals no sempre estan en funcionament. El que podria ser un punt de molt d'interès, un punt d'intercanvi i de relació entre les persones, és més aviat un punt de divisió i no-relació.



## PROPOSTA

És per això que l'objectiu és invertir la funció que té la zona de l'estació. L'objectiu ja no serà connectar les dues ciutats amb l'estació del tren, sinó que es buscarà una connexió entre municipis. L'estació serà la que els posarà en relació. Tot i així aquesta connexió es durà a terme a través del passatge ja existent conservant-lo, però transformant-lo considerablement. Es moldejarà l'exterior per tal que el passatge pugui obrir-se a l'exterior i ser un espai, que tot i ser reduït, sigui més amable al peatú. Fent-ho es posarà en valor també, altres espais propers a l'estació que fins ara han estat oblidats i desconnectats. El punt de l'estació serà doncs una ròtula que connectarà i revitalitzarà la zona.



## LLEGENDA CONSTRUCTIVA

- 01\_ Tot-u artificial, granulometria 0-20mm (e: 15cm).
- 02\_ Paviment de formigó, amb àrid reciclat. Acabat polit (e:15cm).
- 03\_ Paviment de formigó, amb àrid reciclat. (e:15cm).

MArq 17-18 | ETSAV  
tutor: Roger Tudó  
Miquel **Arias** + Guillem **Canudas**