

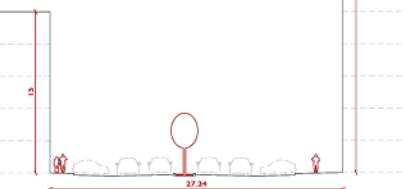
POLÍGON RESIDENCIAL



S'associa principalment amb actuacions d'habitatge massiu desenvolupades entre els anys cinquanta i vuitanta, actuacions amb predomini de blocs aïllats que es disposen ordenadament en l'espai lliure. L'habitatge massiu, amb poca variació tipològica, és l'element principal. En el cas de Badia del Vallès, és un teixit urbà que configura la totalitat del municipi.

Badia és un municipi amb una alta densitat de població, i una alta densitat de cotxes que han conquerit l'espai de les persones, desplaçant-les als espais més privats. Necessitat d'un eix estructurador.

- 13.482 habitants
- 56 Ha
- Densitat: 240,75 hab/Ha
- Ocupació mitjana de parcel·la: 93%
- Usos en planta baixa: Habitatge (90%) Comercial (10%)



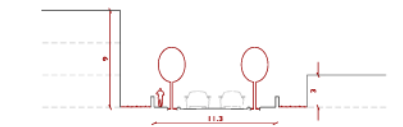
CIUTAT JARDÍ - CAN GORGHES 01



Teixit definit per una parcel·lació adient a la disposició d'un edifici aïllat, separat del carrer i dels veïns. Es tracta d'un teixit extens i variat; en el cas de Barberà del Vallès, són traçats ben definits i amb una bona urbanització. És un tipus de teixit característic del segle XXI i es va intensificar en la segona meitat.

Aquesta zona de Barberà correspon al barri de Can Gorghes, el qual queda aïllat de la resta del nucli degut a la presència del traçat de les vies del tren. Pertanyen més a Badia que no pas a Barberà.

- 1.627 habitants (5%)
- 47,7 Ha
- Densitat: 34,2 hab/Ha
- Ocupació mitjana de parcel·la: 93%
- Usos en planta baixa: Habitatge (100%)
- Intensitat peatons: 350 persones / dia
- Intensitat bicicletes: 0 bicis / dia
- Intensitat vehicles: No forma part de les principals vies.



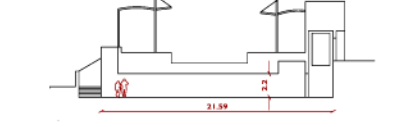
CORREDOR DE CAN GORGHES



Aquesta zona, era una zona d'escorrentia d'aigües pluvials. Una zona que amb el temps va ser un àmbit amb una massa boscosa important, i amb una gran fractura topogràfica.

És per això que es va aprofitar per fer-hi passar el ferrocarril. Aquest fet, va generar una forta discontinuïtat física entre les dues bandes del tren. Poc a poc s'ha intentat trobar solucions per permeabilitzar aquesta barrera. Tot i així només es pot creuar el ferrocarril per 3 punts en tot Barberà.

- 0 habitants
- 27,9 Ha
- Intensitat peatons: 3.700 persones / dia
- Intensitat bicicletes: 20 bicis / dia
- Intensitat vehicles: No forma part de les principals vies.



CIUTAT JARDÍ - CAN GORGHES 02



El teixit d'aquest tram correspon també al d'edificació aïllada. Tot i així presenta unes condicions molt diferents del tram anterior. Per la seva posició, és un tram molt més proper al centre d'activitat de Barberà del Vallès, entre l'estació i la plaça de Tajuntament, i per tant, el traçat de persones és molt més elevat, de manera que es tracta com a un tram diferenciat de l'anterior.

- 2.604 habitants (8%)
- 57,1 Ha
- Densitat: 45 hab/Ha
- Ocupació mitjana de parcel·la: 33%
- Usos en planta baixa: Habitatge (90%) i Terciari (10%)
- Intensitat peatons: 1.880 persones / dia
- Intensitat bicicletes: 50 bicis / dia
- Intensitat vehicles: No forma part de les principals vies.



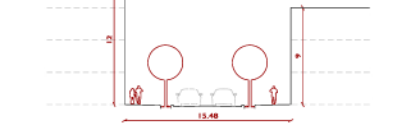
EIXAMPLE MENOR



Comparteix les principals característiques dels exemples però presenta un traçat menys regular amb carrers d'amplada d'uns 15 metres. És una tipologia del segle XIX i principis del XX, amb característiques dels exemples i trets dels creixements suburbans.

El tram d'exemple comprèn un dels punts claus del conjunt. La plaça de l'ajuntament de Barberà, i la intersecció amb Teix comercial més important de la població: Gral. Moragues. És un tram amb presència d'activitat comercial en planta baixa.

- 13.671 habitants (42%)
- 54,7 Ha
- Densitat: 250 hab/Ha
- Ocupació mitjana de parcel·la: 93%
- Usos en planta baixa: Habitatge (50%) i terciari (50%)
- Intensitat peatons: 4.700 persones / dia
- Intensitat bicicletes: 70 bicis / dia
- Intensitat vehicles: No forma part de les principals vies.



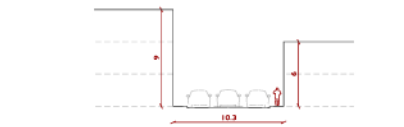
CREIXEMENT SUBURBÀ



Correspon al desenvolupament urbà d'antics camins reconverints en carrers. Es caracteritza per una divisió parcel·laria relativament regular amb front estret i de gran fondària. Les illes s'originen en formar-se accessos o vies transversals i posteriorment en doblar els carrers per paral·lelisme. Ha estat un creixement característic dels segles XVIII, XIX i principis del XX.

Ens trobem amb la plaça i el carrer del teatre/auditori, tram peatonalitzat. El traçat del carrer doncs respondrà i donarà continuïtat aquest tram.

- 6.185 habitants (19%)
- 21,9 Ha
- Densitat: 282 hab/Ha
- Ocupació mitjana de parcel·la: 91%
- Usos en planta baixa: Habitatge (80%) i terciari (20%)
- Intensitat peatons: 3.900 persones / dia
- Intensitat bicicletes: 65 bicis / dia
- Intensitat vehicles: No forma part de les principals vies.



POLÍGON INDUSTRIAL



Correspon a l'últim dels trams, i el que fa frontera entre el nucli residencial de Barberà del Vallès, i tota la zona fluvial del riu Ripoll. Actualment actua com a una barrera, i no permet la connexió del nucli amb la zona verda.

Té carril bici i un únic sentit de circulació, sobredimensionat. També dona accés a l'Institut de Can Planas.

- Zona industrial
- 21,9 Ha
- Usos en planta baixa: Indústria (100%)
- Intensitat peatons: 0 persones / dia
- Intensitat bicicletes: 0 bicis / dia
- Intensitat vehicles: 2.800 vehicles / dia.

