

MUR D'ESTAQUES MR TRAM 1
PLANTA TIPUS ESTAQUES

MUR D'ESTAQUES MR TRAM 2
PLANTA TIPUS ESTAQUES

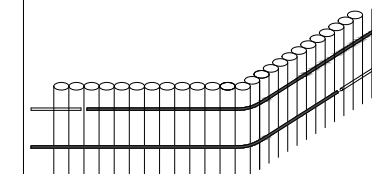
TIPUS ESTAQUES MUR RAMPA(MR)

- S500 (100Øx500mm) 0u.
- S1000 (100Øx1500mm) 63u.
- S1500 (100Øx1500mm) 64u.
- P1500 (100Øx1500mm) 0u.
- P2500 (100Øx2500mm) 0u.
- P3500 (100Øx3500mm) 0u.

ARMAT

Per tal de que totes les estacues funcionin estructuralment com un sol mur de contenció s'armaran per la cara interior seguint l'ALÇAT ARMAT TRASDÒS MR i el Plànol de Detall 07 B.5

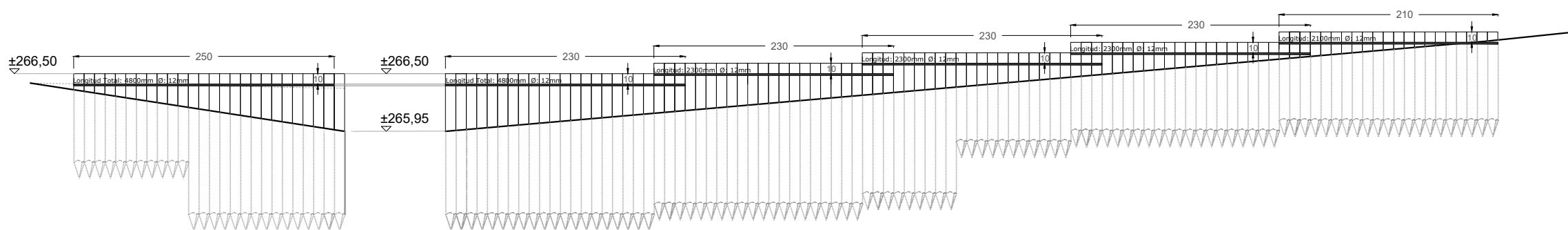
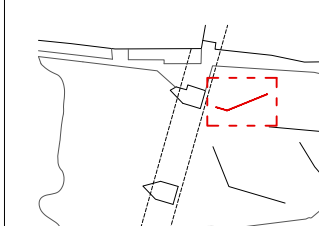
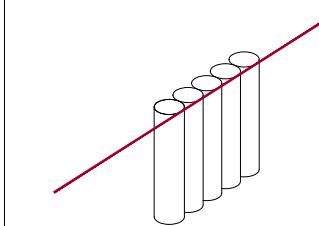
Es col·locaran dues files de rodons que es sol·laparan entre elles 3m. Es important que a banda del sol·lapament general, per tal que tot treballi com un sol mur, les armadures entre les cares dels mur siguin contínues i estiguin anclades a les dues cares del mur les distàncies acotades en el plànol.



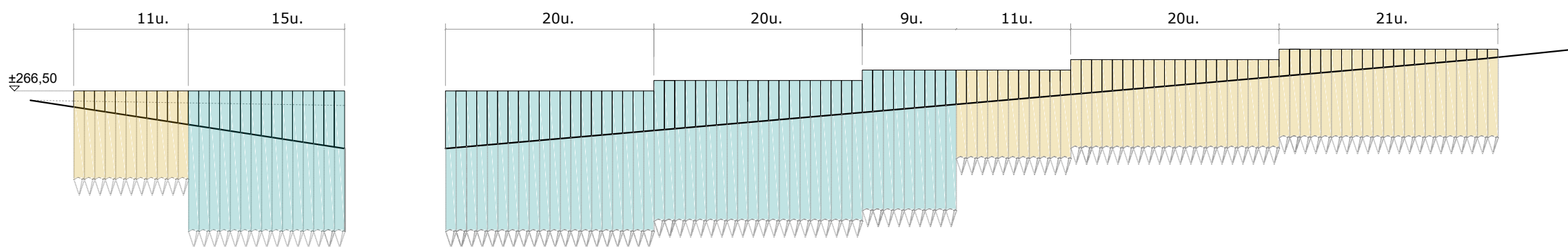
REPLANTEIG

Per tal de replantejar els murs es col·locaran dues varilles clavades en la futura projecció de la cara exterior del mur. Posteriorment es tirarà els fils necessaris a nivell de les cotes superior del mur.

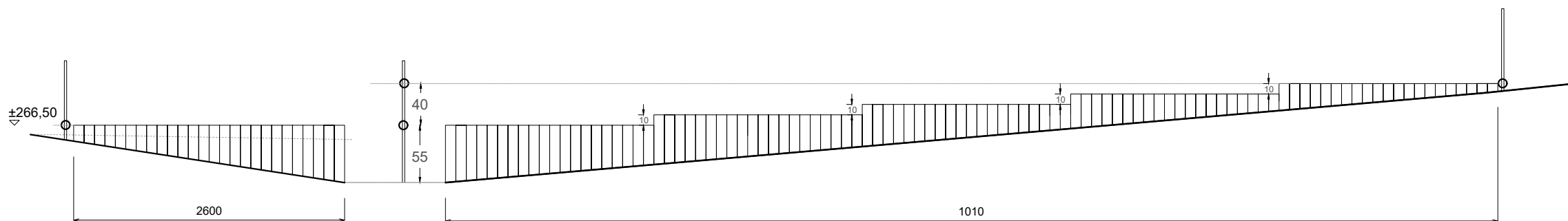
Aquests fils serviràn de guia al col·locar les estacues, doncs aquestes hauran de col·locar-se de tal manera que la cara superior de l'estaca sigui tangent al fil.



DISTRIBUCIÓ D'ARMAT EN MUR
ALÇAT TRASDÒS



TIPUS D'ESTAQUES EN MUR MR
ALÇAT FRONTAL



REPLANTEIG DE MUR D'ESTAQUES MR
ALÇAT FRONTAL