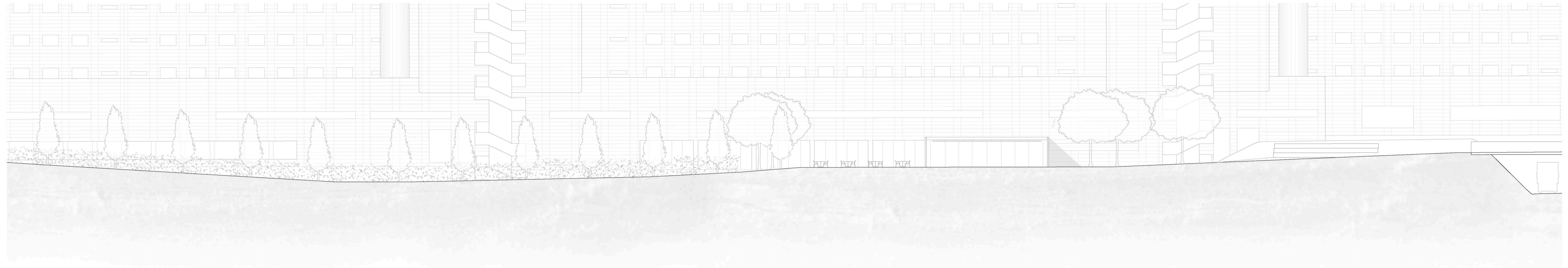
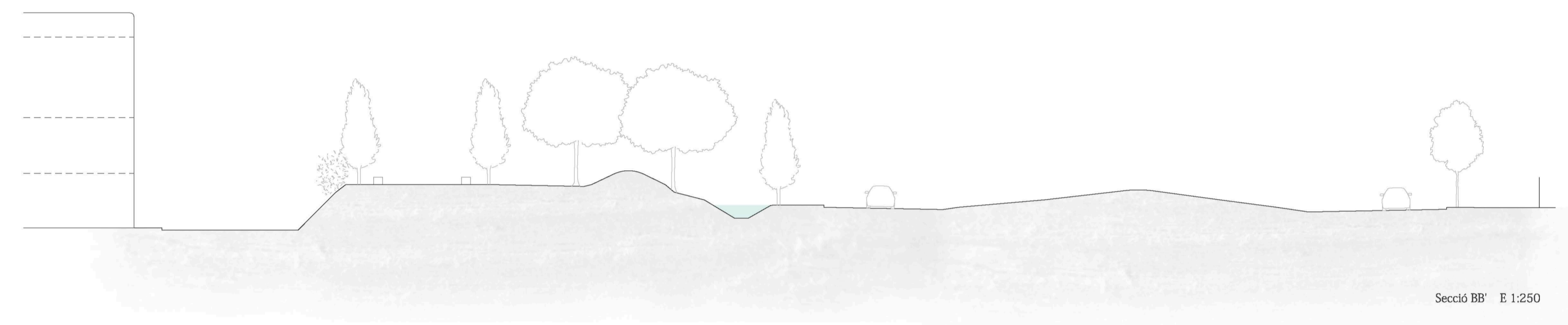
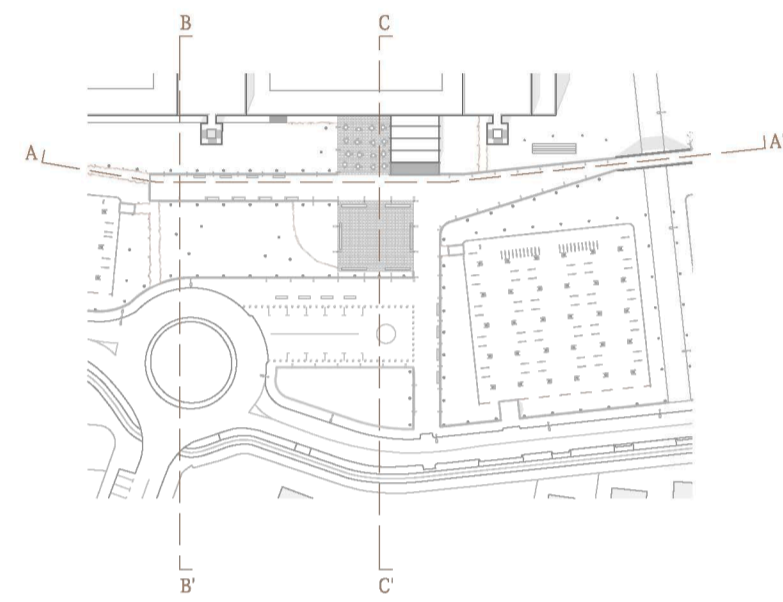


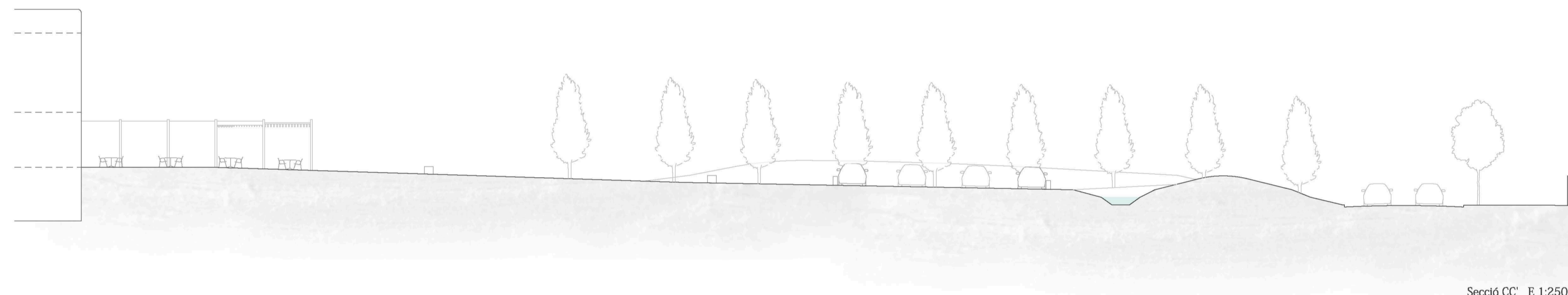
PLAÇA
Configuració de l'espai



Secció AA' E 1:250



Secció BB' E 1:250



Secció CC' E 1:250

1. Sistema funcional

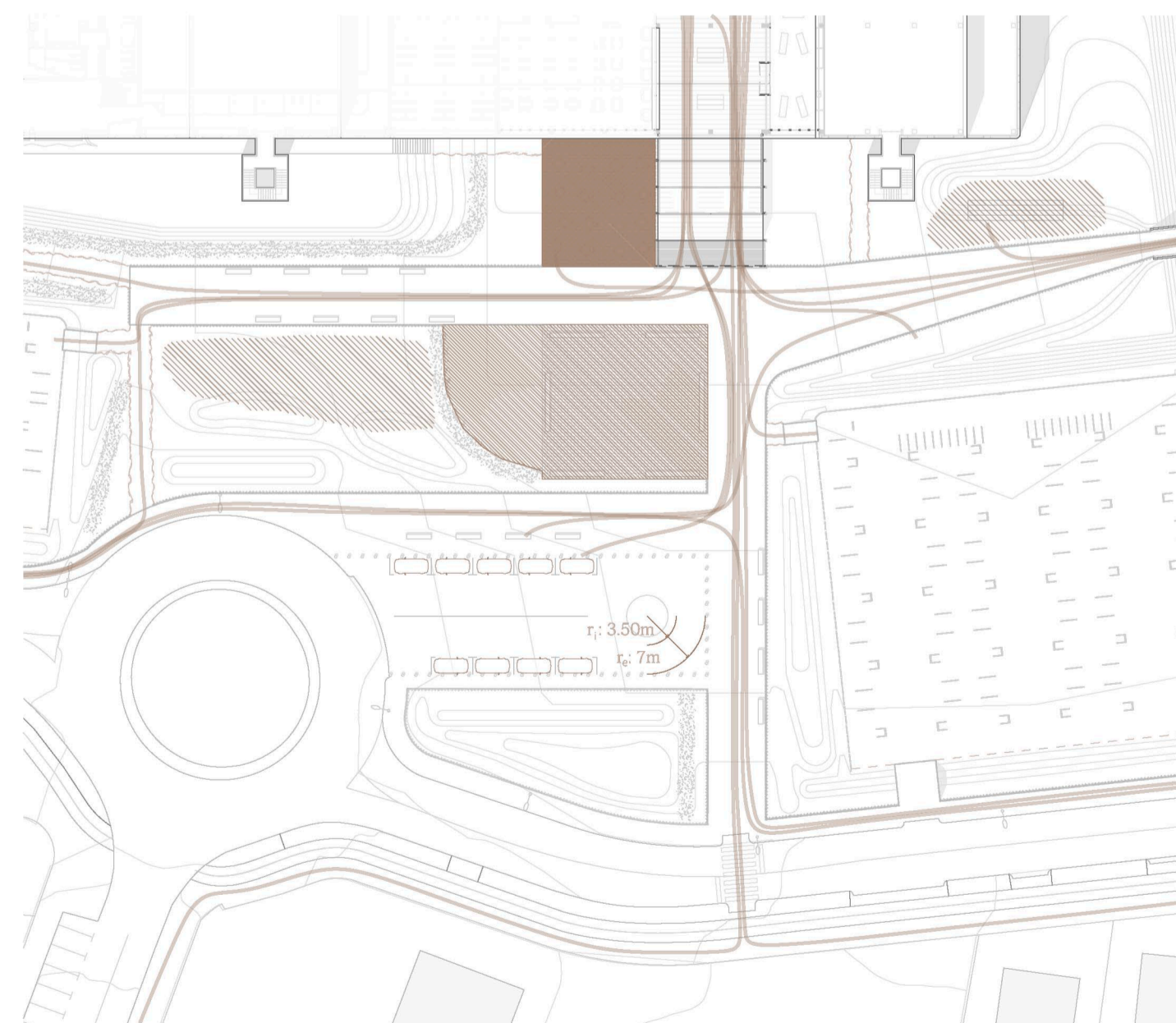
E 1: 750

L'espai plaça està dissenyat a partir dels recorreguts peatonals actuals del barri per anar a l'estació dels ferrocarrils i els futurs recorreguts dels usuaris de l'Hospital per arribar-hi. Aquests recorreguts es distingeixen de les zones d'estada per tal que no interfereixin en el moviment constant de persones.

Al sud d'aquesta plaça hi trobem l'accés/parada de vehicles prioritari per accedir a l'Hospital (taxis, ambulàncies o pacients amb necessitat d'accedir a la porta de l'hospital en vehicle privat). Es troba al mateix nivell que la plaça i separat amb unes pilones que limiten l'espai rodar.

Tot aquest espai es troba en una plataforma única amb pendents per tal de salvar el desnivell entre la cota de carrer i la cota d'accés a l'hospital.

- Recorreguts peatonals
- Plaça amb zona infantil
- Terrassa de bar de l'hospital
- Espai d'estada en zona verda



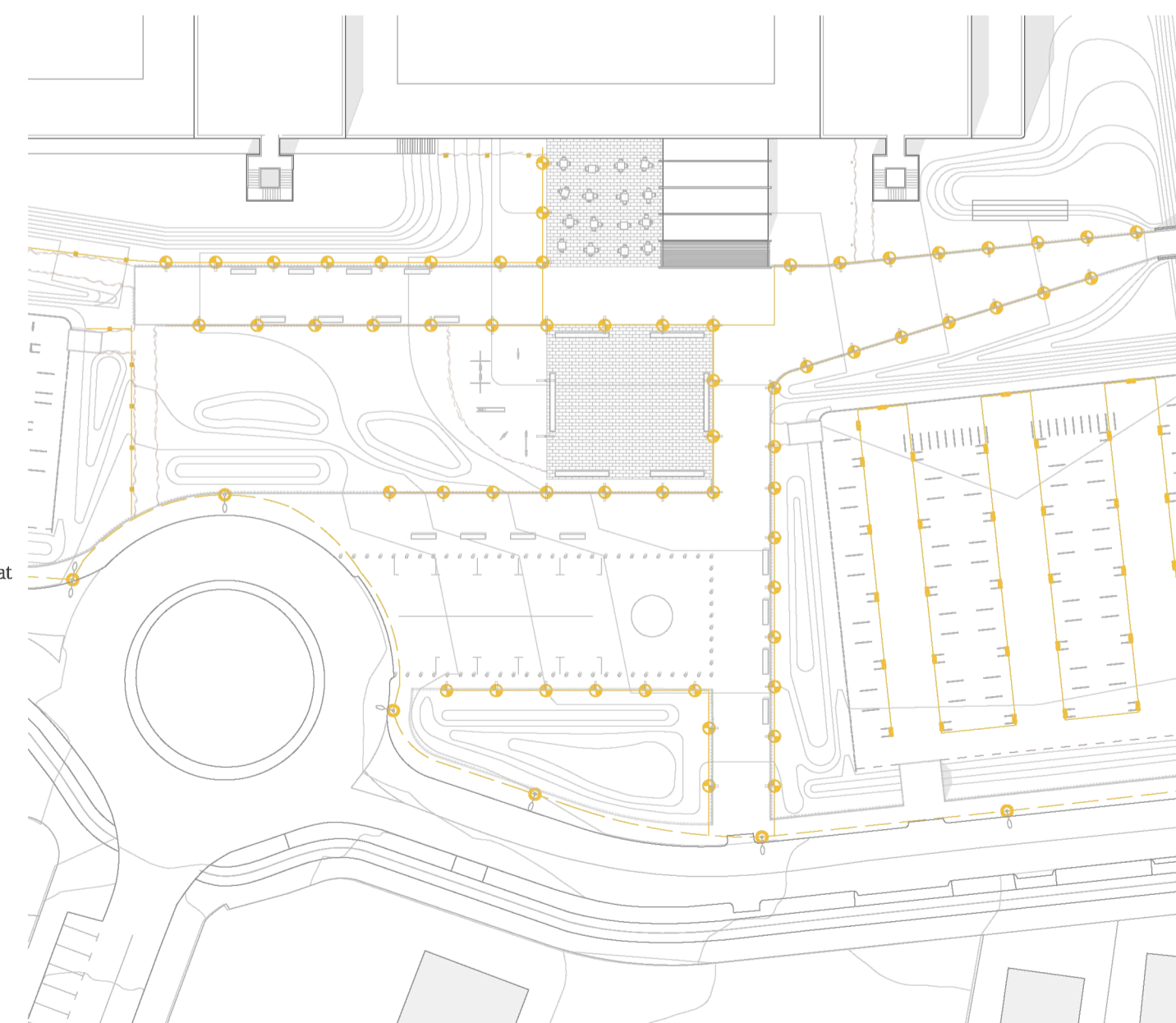
2. Sistema d'il·luminació

E 1: 750

La il·luminació d'aquest espai es caracteritza per mantenir la il·luminació actual a la vora del vial existent. En els recorreguts principals i a la plaça, s'ha optat per posar uns llums de mitja alçada per tal que siguin adients pel peatú. I finalment a les zones d'accés poc freqüentat, s'ha utilitzat els llums baixos com de camí del parc.



- Il·luminació nova mitja-alçada
- Il·luminació existent alta
- Il·luminació nova baixa
- Recorregut xarxa elèctrica
- Recorregut xarxa elèctrica existent



3. Sistema d'evacuació de l'aigua

E 1: 750

A la plaça també s'ha volgut utilitzar el sistema de drenatge sostenible a partir de franges filtrants. Aquestes franges filtrants estan situades a les grans àrees verdes de la plaça i també s'infiltra aigua a la franja infiltrant de l'aparcament adjacent. La topografia de la plaça està traçada per poder evacuar l'aigua del paviment i conduï-la cap a la franja infiltrant corresponent. En el cas de la terrassa del bar, l'aigua que hi plou, es recull en el sistema de sanejament de l'hospital.

- Recorregut xarxa de sanejament
- Zona d'infiltració

